

Sette Torri XL

KPL7001

KOMPANI
Let's play



Codice articolo KPL700111-0901

Informazioni generali prodotto

Dimensioni (LxLxA)	674x608x274 cm
Età d'uso	2+
Capacità di gioco	43
Opzioni colori	



Questa struttura ludica a sette torri offre una grande varietà ludica e una grande capacità di gioco. Questa combinazione farà giocare i bambini per molto tempo e vorranno tornarci molte volte. Al livello del terreno, tre diversi pannelli ludici creano ognuno il suo divertente rifugio dal gioco. Le molteplici possibilità di arrampicarsi sulle piattaforme, attraverso

diverse scale e pareti di arrampicata, rendono interessanti le esplorazioni ludiche. Inoltre, allenano la cross-coordinazione e la muscolatura del bambino. I collegamenti tra le torri hanno caratteristiche diverse, dal classico tunnel compenetrato agli attraversamenti su rete stabili o oscillanti. La discesa può essere graduata dallo scivolo veloce al temerario palo

del pompiere. Giocare su questa struttura garantisce l'allenamento di tutte le principali aree di sviluppo fisico. Assicura inoltre un gioco divertente con gli amici, stimolando le aree di sviluppo socio-emotivo. E, non meno importante, favorisce le amicizie in modo divertente e giocoso.

Sette Torri XL

KPL7001

KOMPAN
Let's play



Foro di passaggio

Fisico: il foro permette di arrampicarsi e strisciare, sviluppando la coordinazione trasversale, la propriocezione e la consapevolezza spaziale. **Socio-emotivo:** cooperazione e fare a turno quando ci si incrocia. **Cognitivo:** capire lo spazio, la forma e le misure per vedere se il corpo può passare attraverso il foro.



Gioco ad anello

Socio-emotivo: cooperare da entrambi i lati nel far salire e scendere gli anelli allena le capacità di fare a turno e di cooperare. **Cognitivo:** capire come ruotare l'anello per farlo entrare nei fori e spostarsi verso l'alto o verso il basso allena le capacità logiche. **Creativo:** lasciare gli anelli in nuove posizioni lascia un segno nell'area di gioco.



Tunnel

Fisico: i bambini gattonano attraverso il tunnel, sviluppando abilità motorie come la coordinazione trasversale e la propriocezione. **Socio-emotivo:** di svolta quando ci si sorpassa a vicenda.



Ponte a rete

Fisico: i bambini sviluppano l'equilibrio, la coordinazione trasversale e la consapevolezza spaziale nella rete aperta. **Socio-emotivo:** interazione con i bambini all'esterno, socializzazione. Cooperazione e considerazione, ad esempio quando si superano gli altri.



Scivolare

Fisico: lo scivolamento sviluppa la consapevolezza spaziale e il senso dell'equilibrio. Inoltre, i muscoli del core vengono allenati quando si sta seduti in posizione eretta e si scende. **Socio-emotivo:** empatia stimolata dal fare a turno. **Cognitivo:** i bambini piccoli sviluppano la comprensione dello spazio, della velocità e delle distanze quando scivolano velocemente.



Negozio

Socio-emotivo: la condivisione e la cooperazione da entrambe le parti creano uno scenario sociale che favorisce la comunicazione e la cooperazione. **Cognitivo:** il bancone invita a scenari di gioco drammatico, come il gioco del negozio. Questo stimola il linguaggio e la comunicazione.



Arrampicatore

Fisico: favorisce la coordinazione trasversale e la forza di gambe, braccia e mani. **Socio-emotivo:** l'inclinazione fa sentire l'arrampicata sicura, soprattutto per i bambini più piccoli.

Sette Torri XL

KPL7001



Pannelli di EcoCore™ da 19 mm. EcoCore™ è un materiale altamente resistente ed ecologico, che non solo è riciclabile dopo l'uso, ma è anche costituito da un nucleo prodotto al 100% da materiale riciclato.



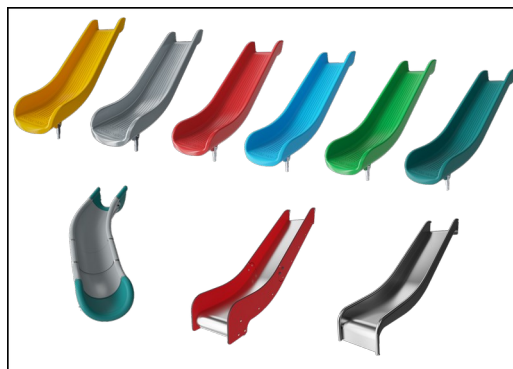
I pali della torre principale sono disponibili in due tipi di materiale: pali in legno di pino impregnati a pressione classe AB con Tanalith E3475 secondo EN335. Palo in alluminio t = 2mm con trattamento superficiale anodizzato di colore nero. Materiale base EN AW-6060 T66.



I pavimenti e le attività dei pannelli sono disponibili in due tipi di materiali: ponti in compensato impermeabile spessore 21,5 mm in legno di pino e ontano con film antiscivolo su entrambi i lati. Laminato HPL ad alta pressione spessore 17,8 mm con struttura superficiale antiscivolo secondo EN 438-6.



I componenti cavi di grandi dimensioni sono realizzati in PE riciclabile al 100%. Il tetto esposto è modellato in un unico pezzo con uno spessore minimo di 5,5 mm per garantire una lunga durata in tutti i climi del mondo.



Gli scivoli possono essere scelti in sei diversi colori e tre differenti materiali: gli scivoli in PE sono monopezzo dritti o curvi, gli scivoli con parti in EcoCore™ e acciaio inossidabile, gli scivoli in acciaio inossidabile monopezzo per soluzioni più resistenti al rischio di vandalismo.



Le reti da arrampicata sono realizzate in corda di PP stabilizzata ai raggi UV con rinforzo interno in cavo d'acciaio. La fune è trattata per induzione per ottenere il massimo fissaggio tra acciaio e fune che offre un'eccellente resistenza all'usura. Tutti i connettori delle funi sono realizzati in materiale PA riciclabile al 100%.

Codice articolo KPL700111-0901

Informazione installazione

Max. altezza di caduta	118 cm
Superficie di sicurezza	65,2 m ²
Tempo d'installazione totale	39,9
Volume di scavo	4,17 m ³
Volume di calcestruzzo	0,00 m ³
Profondità di base (standard)	90 cm
Peso della spedizione	1.111 kg
Opzioni ancoraggio	Interrato ✓ Superficie ✓

Garanzie

Alluminio	15 anni
Corda Corocord	10 anni
EcoCore	Garanzia a vita
Legno di pino	10 anni
Garanzia pezzi di ricambio	10 anni



Sustainability Data

KPL7001



Cradle to Gate A1-A3	Emissioni totali di CO ₂	CO ₂ e/kg	Materiali riciclati
	kg CO ₂ e	kg CO ₂ e/kg	%
KPL700111-0901	1.316,09	1,55	32,31

Il quadro complessivo applicato a questi fattori è la Dichiarazione Ambientale di Prodotto (EPD), che quantifica "le informazioni ambientali sul ciclo di vita di un prodotto e consente confronti tra prodotti che svolgono la stessa funzione" (ISO, 2006). Questo segue la struttura e applica un approccio di Valutazione del Ciclo di Vita (LCA) all'intero stadio del prodotto, dalla materia prima fino alla produzione (A1-A3).

Kompan A/S
C.F. Tietgens Boulevard 32C
DK-5220 Odense SØ
Denmark



Verification of CO₂ calculation of: Play systems



Data version no. 2023-10-05

The CO₂ calculation and data are in compliance with the principles of a carbon footprint impact according to the GHG protocol (Greenhouse Gas Protocol), Scope 3, cradle to gate related to all individual components in the product category: "Play systems" represented by item no.: PCM200321-0950.

(Scope 3 emissions include emission sources in the upstream and downstream value chain).

Date: 30. October 2023 | Valid until: 30. October 2025

Verified by:

Julie Marie Vejsgaard Larsen, LCA & EPD Consultant

Verification based on report: Validation of CO₂ calculation of 9 categories of Kompan product line, version 1.0, prepared by: Bureau Veritas HSE, Denmark: Julie M. V. Larsen.

Publication date: 30. October 2023

By Bureau Veritas HSE
www.bureauveritas.dk
+45 7731 1000

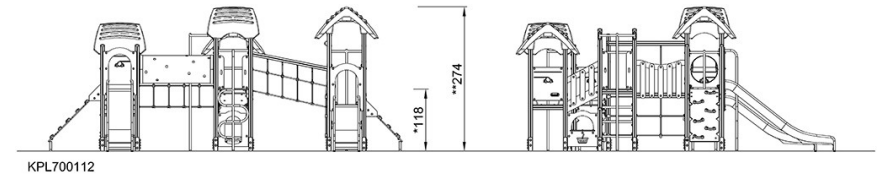
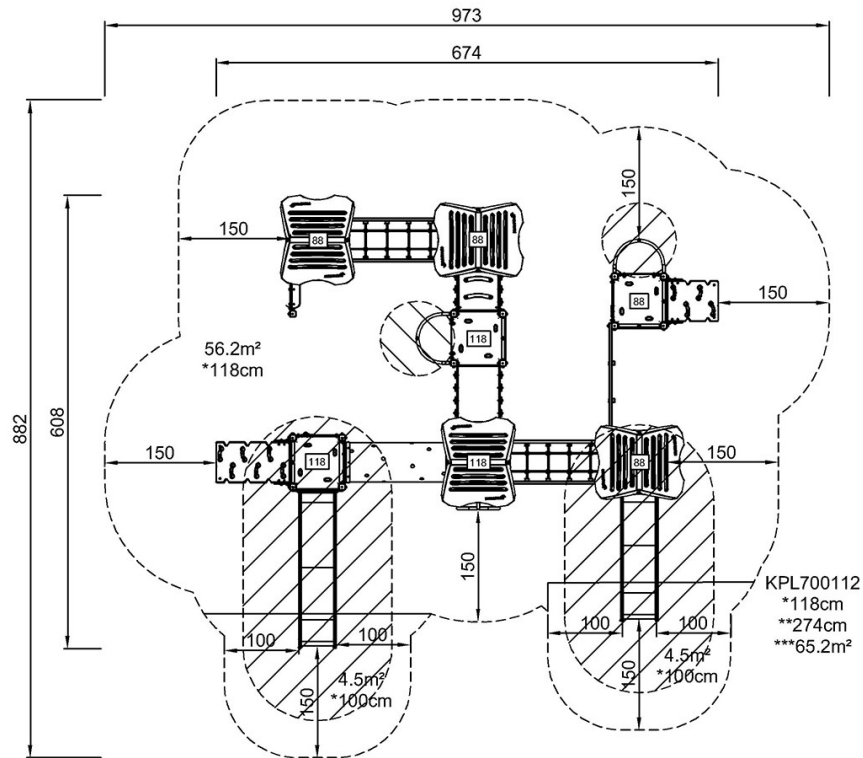


Sette Torri XL

KPL7001

Altezza di caduta massima | Altezza totale | Superficie di sicurezza

Altezza di caduta massima | Altezza totale



[Fai clic per visualizzare il rapporto VISTA SUPERIORE](#)

[Fai clic per visualizzare il rapporto VISTA LATERALE](#)