


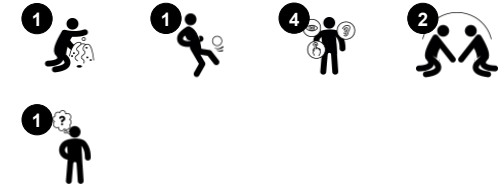
# Magnetisk whiteboard

PCM0013

**KOMPANI**  
Let's play



Varenr. PCM001308-0902	
<b>Generel produktinformation</b>	
Dimensioner LxBxH	166x12x140 cm
Alder	2+
Antal brugere	4
Farvemuligheder	



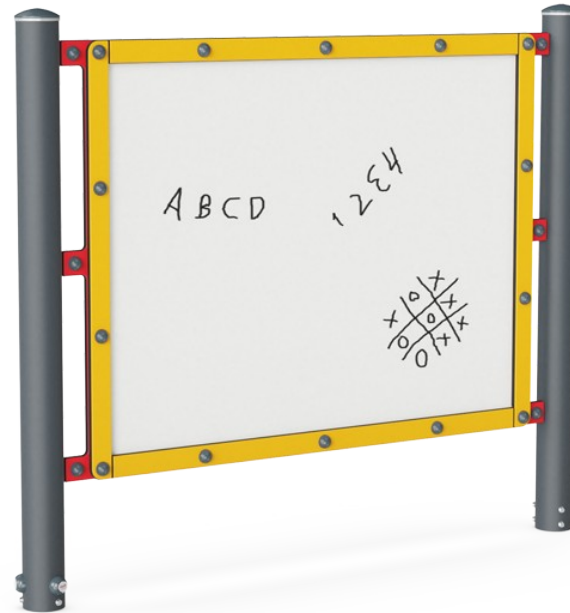
Dette store magnetiske whiteboard understøtter timevis af leg og læring udendørs i læringsmiljøer eller på legepladser. Tavlen er stor nok til at flere børn kan tegne og skrive på én gang. Dermed udvikler de deres finmotorik samt deres sociale kompetencer når de interagerer og samarbejder ved tavlen. En underviser kan også med fordel drage nytte af

tavlen i undervisningen.



# Magnetisk whiteboard

PCM0013



## Labyrintpanel

**Social-emotionelle evner:** understøtter kommunikation og samarbejde når man udforsker labyrinten med vennerne. **Kognitive evner:** her stimuleres hukommelsen.



## Tavle

**Social-emotionelle evner:** tavlens bredde gør det muligt for flere børn at samarbejde og dele idéer. **Kreative evner:** når man tegner og efterlader et aftryk stimuleres kreativ tænkning.

# Magnetisk whiteboard

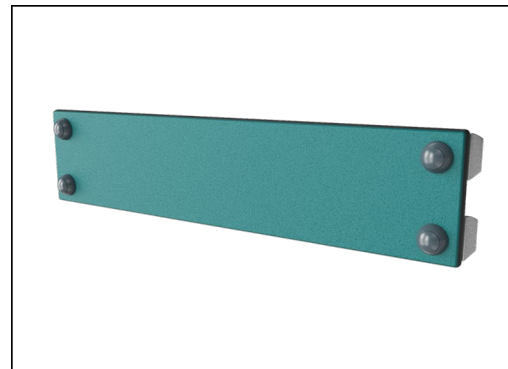
PCM0013



Pladen er lavet af keramisk stål. Keramisk stål har høj korrosionsbestandighed, og det kan genbruges.



Stolperne er lavet af bæredygtigt europæisk fyrretræ. Træet er trykimprægneret klasse 3 med Tanalith E3475 i henhold til EN335 (tilsvarende NTR klasse AB).



Paneler af 19 mm EcoCore™. EcoCore™ er et meget holdbart materiale, som ikke kun kan genbruges efter brug, men som også består af materiale, der er produceret af +95 % genanvendt materiale fra fødevareemballageaffald.

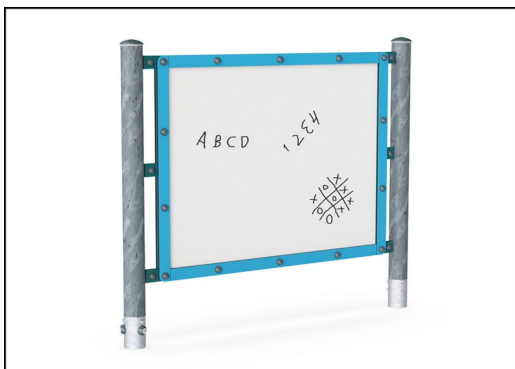
Varenr. PCM001308-0902

## Installationsinformation

Maks. faldhøjde	0 cm
Faldområde	12,3 m <sup>2</sup>
Installationstid (timer)	3,8
Udgravningsmængde	0,05 m <sup>3</sup>
Betonmængde	0,00 m <sup>3</sup>
Forankringsdybde	85 cm
Fragtvægt	86 kg
Forankringsmuligheder	Overflade ✓ I jorden ✓

## Garanti

EcoCore HDPE	Livstid
Stolpe	10 år
Garanterede reservedele	10 år



KOMPAN GreenLine-versioner er designet med ultimative holdbare materialer med den lavest mulige CO2e-udledningsfaktor, såsom EcoCore™-paneler af +95 % genbrugsmaterialer som udtjente fiskenet.



# Bæredygtighedsdata

PCM0013



Vugge-til-port A1-A3	Total CO <sub>2</sub> udledning	CO <sub>2</sub> e/kg	Gen-anvendte materialer
	kg CO <sub>2</sub> e	kg CO <sub>2</sub> e/kg	%
PCM001308-0950	80,08	1,16	82,96
PCM001308-0902	95,25	1,56	76,62

Den overordnede ramme for disse faktorer er Environmental Product Declaration (EPD), som kvantificerer "miljøoplysninger om et produkts livscyklus og muliggør sammenligninger mellem produkter, der opfylder samme funktion" (ISO, 2006). Dette følger strukturen og anvender en livscyklusvurderingstilgang til hele produktfasen fra råvarer til fremstilling (A1-A3))

## Kompan A/S

C.F. Tietgens Boulevard 32C  
DK-5220 Odense SØ  
Denmark



## Verification of CO<sub>2</sub> calculation of: Themed play systems



Data version no. 2023-10-05

The CO<sub>2</sub> calculation and data are in compliance with the principles of a carbon footprint impact according to the GHG protocol (Greenhouse Gas Protocol), Scope 3, cradle to gate related to all individual components in the product category: "Themed play systems" represented by item no.: MSC641100-3717P.

(Scope 3 emissions include emission sources in the upstream and downstream value chain).

**Date: 30. October 2023 | Valid until: 30. October 2025**

Verified by:

Julie Marie Vejsgaard Larsen, LCA & EPD Consultant

Verification based on report: Validation of CO<sub>2</sub> calculation of 9 categories of Kompan product line, version 1.0, prepared by: Bureau Veritas HSE, Denmark: Julie M. V. Larsen.

**Publication date: 30. October 2023**

By Bureau Veritas HSE  
www.bureauveritas.dk  
+45 7731 1000

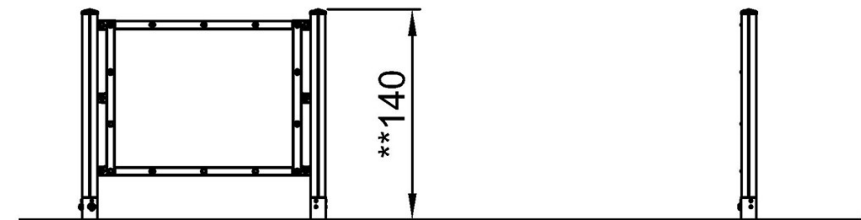
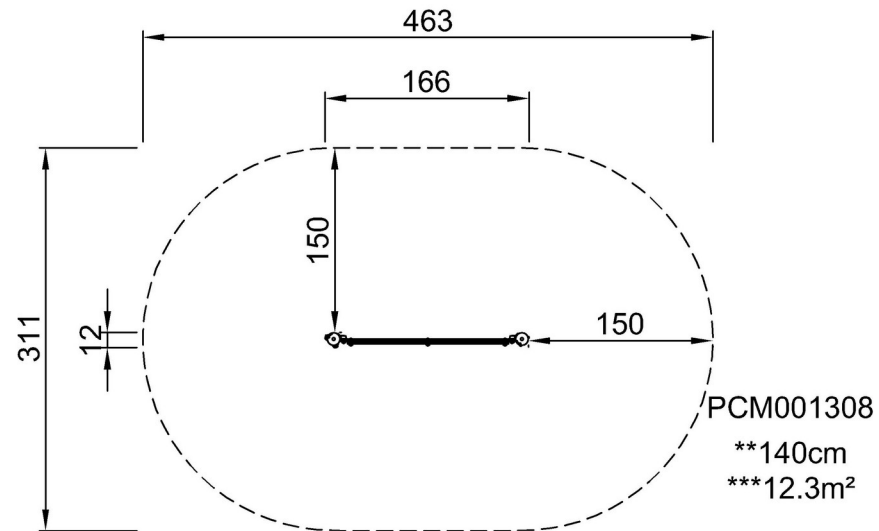


# Magnetisk whiteboard

PCM0013

\* Maks. faldhøjde | \*\* Samlet højde | \*\*\* Faldområde

\* Maks. faldhøjde | \*\* Samlet højde



PCM001308  
1:100

[Klik for at se FRA OVEN](#)

[Klik for at se FRA SIDEN](#)