

Speeltoren dubbel - Speelhuis met balkon, hout

PCM200621

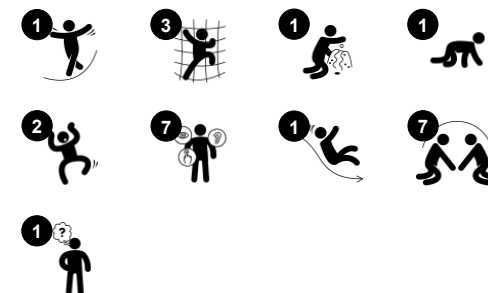
KOMPAN
Let's play



Item nummer PCM200621-0603

Algemene Product Informatie

Afmetingen LxBxH	370x255x218 cm
Leeftijdsgroep	1+
Speelcapaciteit	17
Kleuropties	



Zodra peuters dit prachtige houten speeltoestel zien, krijgen ze direct zin om te spelen. De Speeltoren dubbel – Speelhuis met balkon biedt allerlei speelmogelijkheden die bijdragen aan de motorische, sociale en cognitieve ontwikkeling. De activiteiten zijn zo leuk, dat kinderen urenlang genieten en het liefst zo vaak mogelijk op het toestel spelen. En alle kinderen kunnen meespelen want er zijn meerdere klimmogelijkheden en allerlei verschillende openingen waar ze doorheen

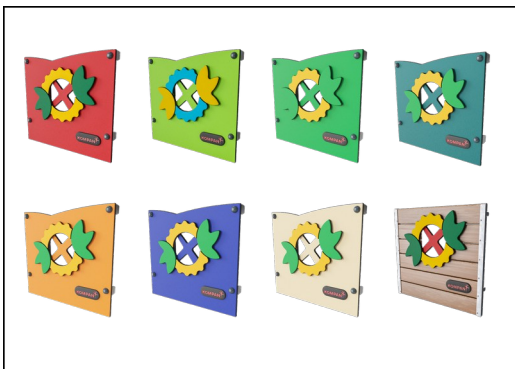
kunnen klauteren om op het toestel te komen. Klimmen stimuleert de ontwikkeling van bilaterale coördinatievaardigheden, die zorgen voor een goede samenwerking tussen beide hersenhelften. Deze samenwerking is essentieel voor de ontwikkeling van andere belangrijke vaardigheden, zoals lezen. De speelpanelen met tactiele en beweegbare elementen nodigen kinderen uit om van alles uit te proberen en te ontdekken. Kinderen kunnen zowel aan de binnen-, als aan de

buitenkant van de speelpanelen spelen. Dit bevordert de soci-ale interactie en het samenspelen. Er is meer dan voldoende ruimte in het speelhuis met balkon om gezellig samen te spelen. Samenspelen vereist belangrijke sociaal-emotionele vaardigheden, zoals bijvoorbeeld om de beurt gaan. De speeltoren biedt superleuke activiteiten die bijdragen aan de ontwikkeling van evenwichtsgevoel: naar boven klauteren via de hellende brug en met de glijbaan naar beneden glijden.



Speeltoren dubbel - Speelhuis met balkon, hout

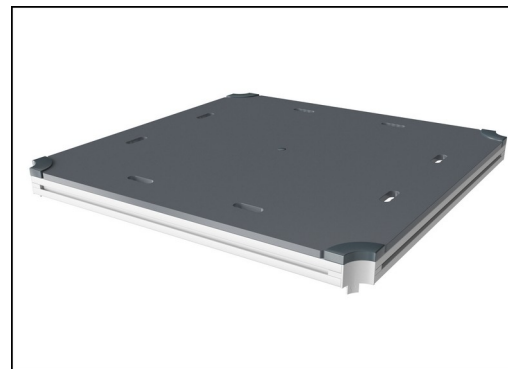
PCM200621



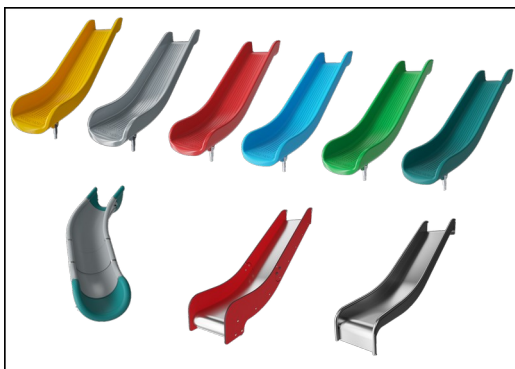
Panelen van 19mm EcoCore™. EcoCore™ is een uiterst duurzaam, milieuvriendelijk materiaal. Het is recyclebaar na gebruik en gemaakt van +95% gerecycled post-consumer materiaal van bv. voedselverpakkingsafval. Houten panelen van geïmpregneerd en bruin gelakt grenen met verticale stalen profielen.



Hoofdstaanders met thermisch verzinkte stalen voetstukken zijn beschikbaar in verschillende materialen: Druk geïmpregneerde grenen staanders. Stalen staanders, pre-gegalvaniseerd van binnen en buiten en met gepoedercoate afwerking. Loodvrij aluminium met kleurgeanodiseerde afwerking. Greenline TexMade staanders van 95% post-consumer gerecycled PE en textielafval.



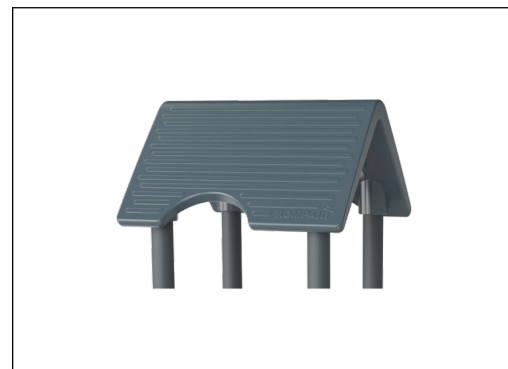
Alle platformen worden ondersteund door speciale, koolstofarme profielen met meerdere bevestigingsopties. De grijsgekleurde, gegoten PP platformen zijn gemaakt van 75% post-consumer materiaal en zijn voorzien van een antisliptextuur.



De glijbanen zijn beschikbaar in zes verschillende kleuren en drie materiaalsoorten: Rechte of gebogen PE glijbanen, uit één stuk gegoten, gemaakt van 33% gerecycled post-consumer materiaal. Gecombineerd, met EcoCore™ zijwanden en RVS. Of volledig in RVS en uit één stuk, voor vandalismebestendiger oplossingen.



Gekleurde stalen onderdelen zijn voor de basisafwerking thermisch verzinkt en hebben een poedercoat afwerking. Deze dubbele behandeling geeft een uitstekende corrosiebestendigheid in de buitenlucht en vereist weinig onderhoud in elk klimaat.



Het dak is gemaakt van rotatiegegoten PE met 33% post-consumer materiaal. PE heeft een hoge slagbestendigheid binnen een breed temperatuurbereik, waardoor duurzaamheid is gewaarborgd.

Item nummer PCM200621-0603

Installatie informatie

Max. valhoogte	100 cm
Veiligheidszone	25,9 m ²
Totale installatietijd	16,8
Graafwerk (vol.)	0,35 m ³
Benodigd beton	0,00 m ³
Verankeringsdiepte	60 cm
Verzendingsgewicht	522 kg
Verankeringsopties	In-ground ✓ Oppervlak ✓

Garantie informatie

EcoCore HDPE	Levenslang
Staander	10 jaar
PP Decks	10 jaar
Gegarandeerde reserveonderdelen	10 jaar



Sustainability Data

PCM200621



Cradle to Gate A1-A3	Total CO ₂ emission	CO ₂ e/kg	Recycled materials
	kg CO ₂ e	kg CO ₂ e/kg	%
PCM200621-0651	560,14	1,54	66,17
PCM200621-0603	577,62	1,59	25,95

The overall framework applied for these factors is the Environmental Product Declaration (EPD), which quantifies "environmental information on the life cycle of a product and enable comparisons between products fulfilling the same function" (ISO, 2006). This follows the structure and applies a Life-Cycle Assessment approach to the entire Product stage from raw material through manufacturing (A1-A3))

Kompan A/S
 C.F. Tietgens Boulevard 32C
 DK-5220 Odense SØ
 Denmark



Verification of CO₂ calculation of: Play systems



Data version no. 2023-10-05

The CO₂ calculation and data are in compliance with the principles of a carbon footprint impact according to the GHG protocol (Greenhouse Gas Protocol), Scope 3, cradle to gate related to all individual components in the product category: "Play systems" represented by item no.: PCM200321-0950.

(Scope 3 emissions include emission sources in the upstream and downstream value chain).

Date: 30. October 2023 | Valid until: 30. October 2025

Verified by:

Julie Marie Vejsgaard Larsen, LCA & EPD Consultant

Verification based on report: Validation of CO₂ calculation of 9 categories of Kompan product line, version 1.0, prepared by: Bureau Veritas HSE, Denmark: Julie M. V. Larsen.

Publication date: 30. October 2023

By Bureau Veritas HSE
 www.bureauveritas.dk
 +45 7731 1000

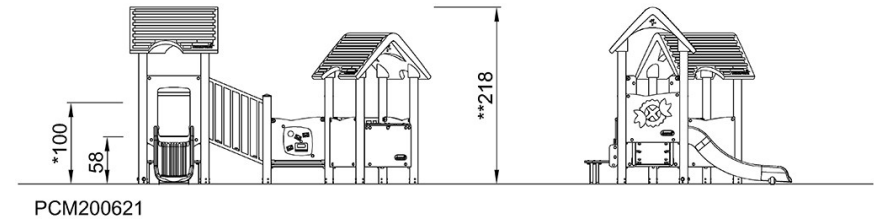
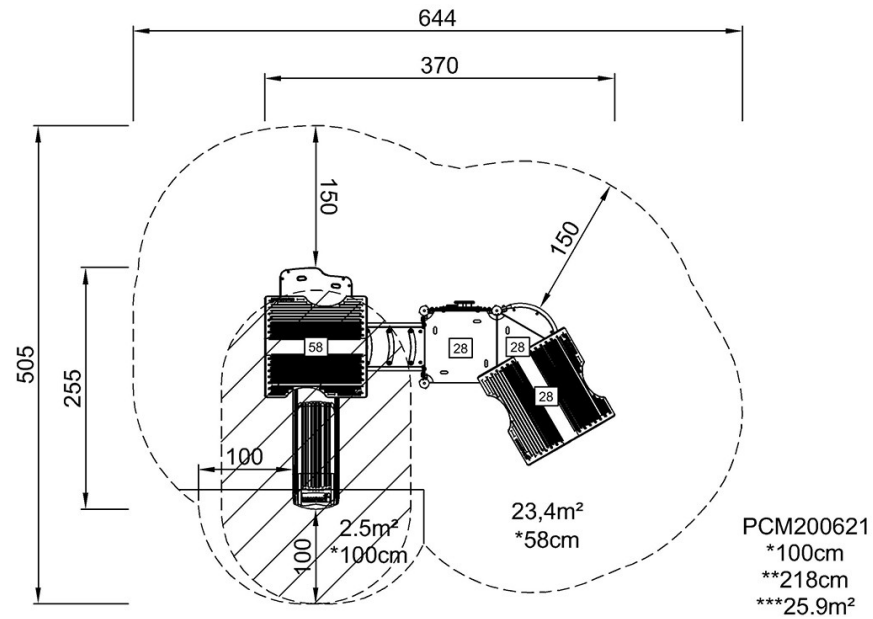


Speeltoren dubbel - Speelhuis met balkon, hout

PCM200621

Max. valhoogte | Totale Hoogte | Veiligheidszone

Max. valhoogte | Totale Hoogte



[Bekijk BOVENAANZICHT](#)

[Bekijk ZIJAAANZICHT](#)