

Čtyři věže se sítí a mosty

PCM400521

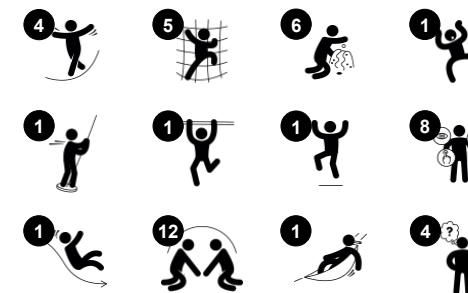
KOMPANI
Let's play



Položka č. PCM400521-0605

Obecné informace o produktu

Rozměry DxŠxV	563x408x306 cm
Věková skupina	2+
Kapacita (uživatelé)	34
Možnosti barev	



Tato fantastická věž na hraní má čtyři věže a různé herní aktivity, které prodlužují dobu hraní a mají mnoho přínosů pro zdraví a pohodu. Mnoho přístupových bodů představuje pro děti různé výzvy a pomáhá jim posilovat svaly a koordinaci, protože si budou chtít zahrát s mnoha podnětnými aktivitami ve věžích. Deskové panely poskytují příležitosti k

vytváření zábavných a nápaditých herních témat, která prodlouží hru. Mluvící trubky jsou citlivým prvkem, který podnítl dětskou zvědavost a podpoří představivost a společenskou hru. Mnoho mostů a způsobů výstupu z hrací věže podporuje fyzické rozhodování. Posouvání a klouzání podporuje držení těla a rovnováhu, všechny důležité

dovednosti a zábavu! Rozmanitost herních aktivit povzbudí děti ke společné hře a obohatí a rozšíří jejich herní aktivity při aktivní hře venku, která podněcuje kreativitu a myšlení.

Čtyři věže se sítě a mosty

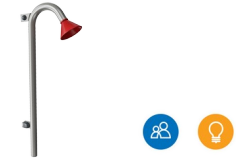
PCM400521

KOMPANI
Let's play



Šikmý síťový most

Fyzická: walking the open net up or downwards develops balance, spatial awareness and cross coordination. **Sociálně-emoční:** interaction with children outside, socializing. Cooperation and consideration, e.g. when passing others.



Zvuková roura

Sociálně-emoční: encourages communication and social interaction. **Kognitivní:** evokes curiosity and stimulates an understanding of cause and effect and object permanence: objects and persons exist also when out of sight.



Skluzavka

Fyzická: sliding develops spatial awareness and a sense of balance. Furthermore, the core muscles are trained when sitting upright going down. **Sociálně-emoční:** empathy stimulated by turn-taking. **Kognitivní:** young children develop their understanding of space, speed and distances when sliding down quickly.



Počítadlo

Kognitivní: podporuje chápání množství.



Šplhací síť

Fyzická: children develop cross-body coordination and muscle strength when climbing. The big meshes allow for climbing and crawling through, supporting proprioception and spatial awareness. **Sociálně-emoční:** the big meshes allow for more children to sit together and talk.



Hasičská tyč

Fyzická: coordination is supported when going down, as well as arm and core muscles. Landing strengthens bone density, which is built for life in early childhood. **Sociálně-emoční:** střídání a riskování. **Kognitivní:** young children develop their understanding of space, speed and distances when gliding down fast.



Houpací most

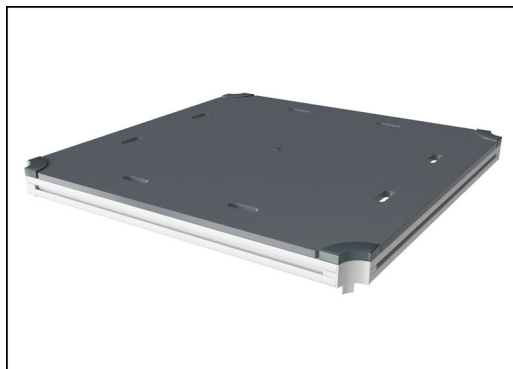
Fyzická: sense of balance and space, and training of posture. Important for being able to sit still. **Sociálně-emoční:** cooperation, turn-taking and friendly competition on the plates.

Čtyři věže se sítí a mosty

PCM400521



Panely z 19mm EcoCore™. EcoCore™ je vysoce odolný materiál šetrný k životnímu prostředí, který je nejen po použití recyklovatelný, ale také je vyroben z více než 95% z post-spotřebních materiálů, jakými jsou např. potravinové obaly. Dřevěné panely z impregnovaného a hnědě lakovaného borovicového dřeva se svíslými ocelovými profily.



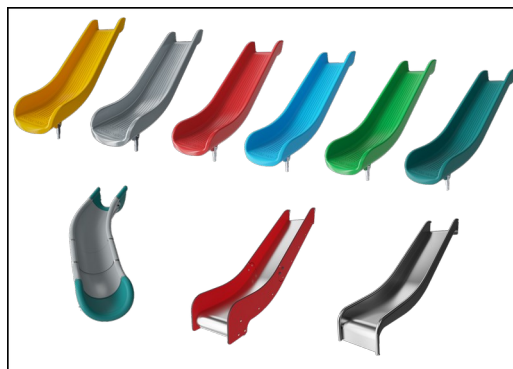
Všechny plošiny jsou podporovány unikátně navrženými nízkouhlíkovými hliníkovými profily s více možnostmi uchycení. Šedě zbarvené lisované plošiny jsou vyrobeny ze 75 % z PP materiálu z post-spotřebitelského odpadu s protiskluzovým vzorem a texturou povrchu.



Hlavní sloupky s ocelovou patkou z žárově zinkované oceli jsou k dispozici v různých materiálech: Tlakově impregnované sloupky z borovicového dřeva. Předem pozinkované uvnitř i vně s práškově lakovanými ocelovými sloupky s povrchovou úpravou. Bezolovnatý hliník s barevně eloxovaným povrchem. Greenline TexMade sloupky z 95% tvořených z post-spotřebitelského recyklovaného PE a textilního odpadu.



Lana jsou vyrobeny z UV stabilizovaných PES pramenů lana s vnitřní výztuhou ocelovým lankem. Polyesterový obal je vyroben z více než 95% z post-spotřebitelských materiálů a je indukčně nataven na každý pramen.



Sklužavky si můžete vybrat v šesti různých barvách a ve třech materiálech: Rovné nebo zakřivené jednodílné sklužavky z lisovaného PE, z 33 % tvořené post-spotřebními materiály. Kombinované bočnice EcoCore™ a nerezová ocel. Celonerezová ocel v jednodílném provedení pro řešení odolnější proti vandalismu.



Verze KOMPAN GreenLine jsou navrženy z materiálů šetrných k životnímu prostředí s nejnižším možným emisním faktorem CO2e. Těmi jsou sloupek TexMade, panely EcoCore™ z 95% tvořené post-spotřebitelským recyklovaným odpadem a desky lisované z PP.

Položka č. PCM400521-0605

Informace o instalaci

Maximální výška pádu	118 cm
Bezpečnostní povrchová plocha	47,4 m ²
Celková doba instalace	28,8
Objem výkopu	0,77 m ³
Objem betonu	0,00 m ³
Hloubka základu (standard)	60 cm
Hmotnost dodávky	915 kg
Možnosti ukotvení	V zemi ✓ Na povrchu ✓

Informace o záruce

EcoCore HDPE	Celoživotní
Sloupek	10 let
PP Plošiny	10 let
Lana & sítě	10 let
Zaručené náhradní díly	10 let



Data o Udržitelnosti

PCM400521



Výrobní cyklus A1-A3	Celkové emise CO ₂	CO ₂ e na kg	Recyklované materiály
	kg CO ₂ e	kg CO ₂ e/kg	%
PCM400521-0651	1.237,11	1,63	69,28
PCM400521-0605	1.421,09	2,20	59,28

Celkovým rámcem uplatňovaným pro tyto faktory je Environmentální prohlášení o produktu (EPD), které kvantifikuje „environmentální informace o životním cyklu produktu a umožňuje srovnání mezi produkty, které plní stejnou funkci“ (ISO, 2006). Řídí se vnitřním uspořádáním a uplatňuje přístup k posuzování životního cyklu po celou fázi produktu od suroviny až po dokončení výroby (A1-A3).

Kompan A/S

C.F. Tietgens Boulevard 32C
DK-5220 Odense SØ
Denmark



Verification of CO₂ calculation of: Play systems



Data version no. 2023-10-05

The CO₂ calculation and data are in compliance with the principles of a carbon footprint impact according to the GHG protocol (Greenhouse Gas Protocol), Scope 3, cradle to gate related to all individual components in the product category: "Play systems" represented by item no.: PCM200321-0950.

(Scope 3 emissions include emission sources in the upstream and downstream value chain).

Date: 30. October 2023 | Valid until: 30. October 2025

Verified by:

Julie Marie Vejsgaard Larsen, LCA & EPD Consultant

Verification based on report: Validation of CO₂ calculation of 9 categories of Kompan product line, version 1.0, prepared by: Bureau Veritas HSE, Denmark: Julie M. V. Larsen.

Publication date: 30. October 2023

By Bureau Veritas HSE
www.bureauveritas.dk
+45 7731 1000



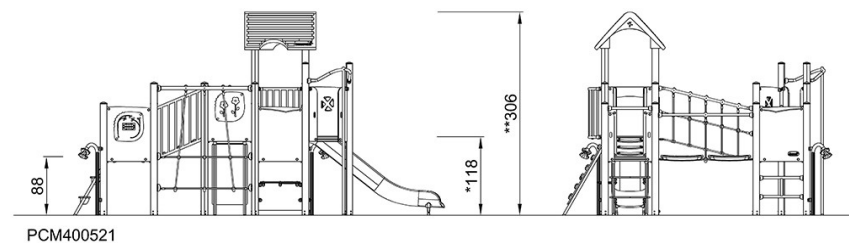
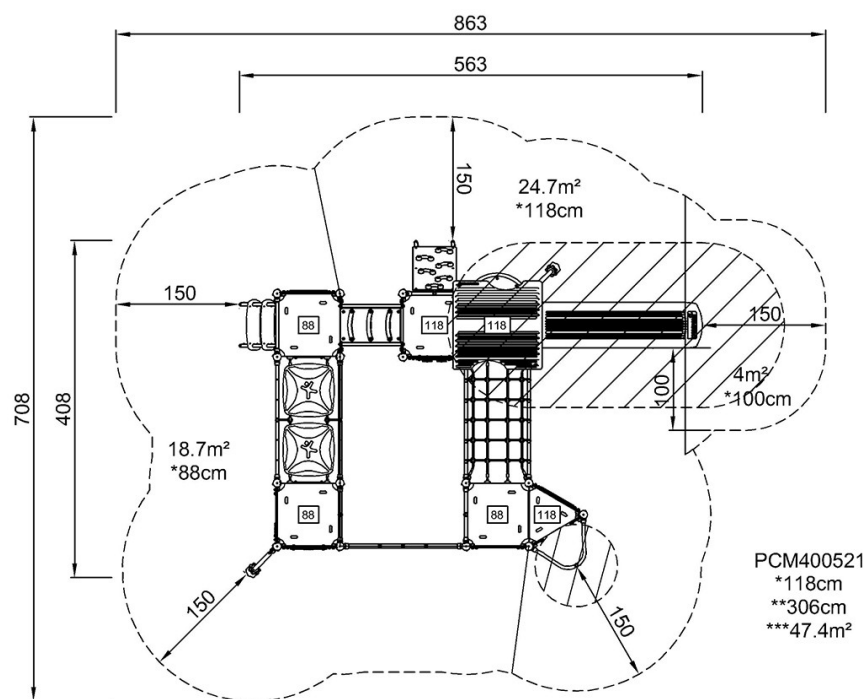
Čtyři věže se sítí a mosty

PCM400521

KOMPANI
Let's play

* Maximální výška pádu | ** Celková výška | *** Bezpečnostní povrchová plocha

* Maximální výška pádu | ** Celková výška



[Kliknutím zobrazíte poměr zobrazení POHLED SHORA](#)

[Kliknutím zobrazíte poměr stran BOČNÍ POHLED](#)