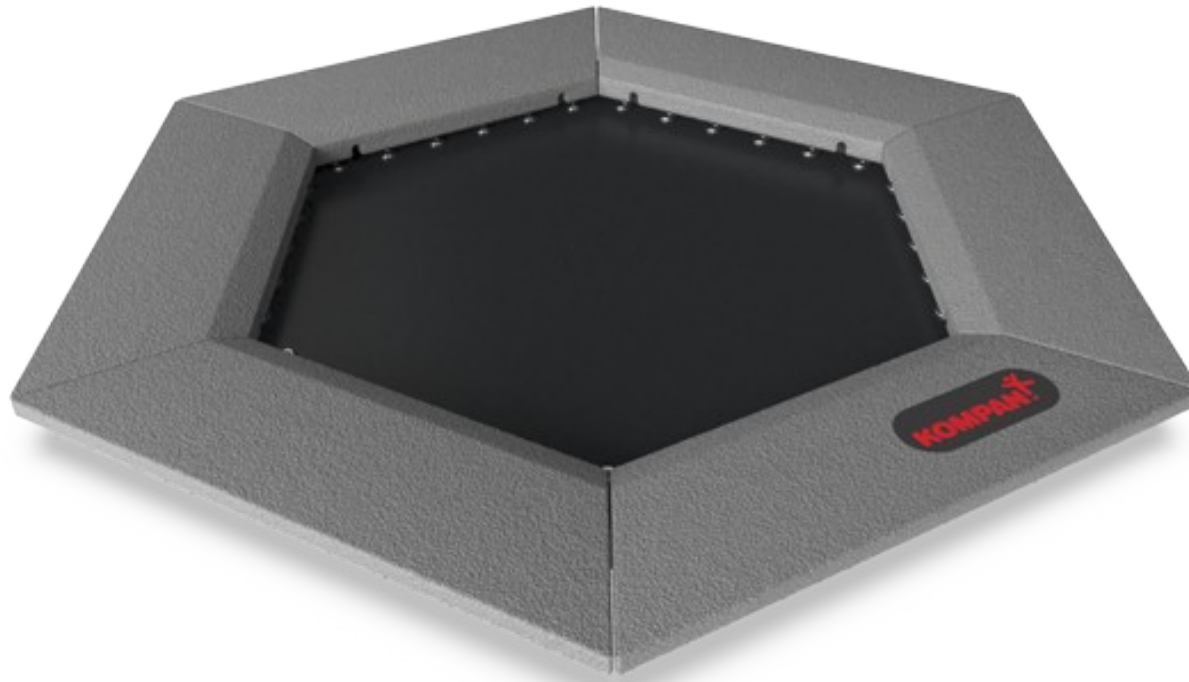


# Jumper Sixsided 108x108x108cm

JUM103

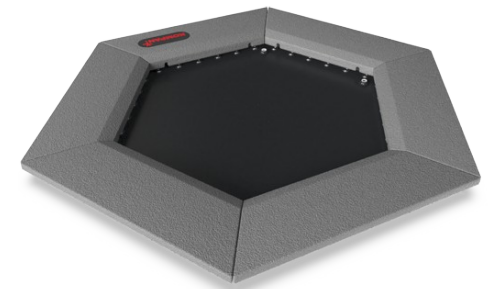
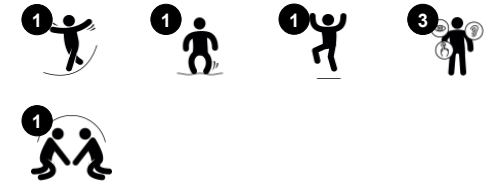
**KOMPANI**  
Let's play



Varenr. JUM10301-0301

## Generel produktinformation

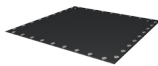
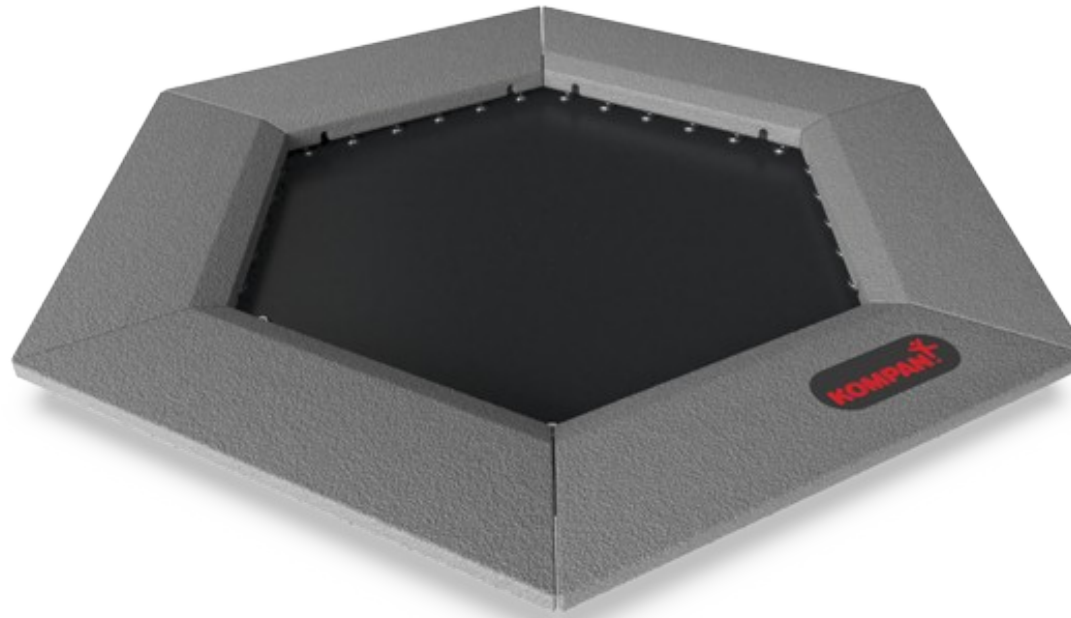
Dimensioner LxBxH	168x193x3 cm
Alder	4+
Antal brugere	1
Farvemuligheder	●



At hoppe er nok en af de mest populære aktiviteter blandt børn på legepladsen. Jumperen tiltrækker børn og voksne og udvikler motoriske færdigheder, muskelstyrke og knogletæthed når man hoppe af og på. Især knogletæthed opbygges i løbet af barndommen og det er her man får sunde og stærke knogler til et langt liv.

# Jumper Sixsided 108x108x108cm

JUM103



## Trampolindug

**Fysiske evner:** her trænes motoriske færdigheder såsom adræthed, balance og koordination samt proprioception og rytme når man hopper af og på. Samtidig styrkes knogletætheden når man hopper. **Social-emotionelle evner:** her lærer børnene at skiftes og samarbejde om hvem der hopper og hvornår man hopper.

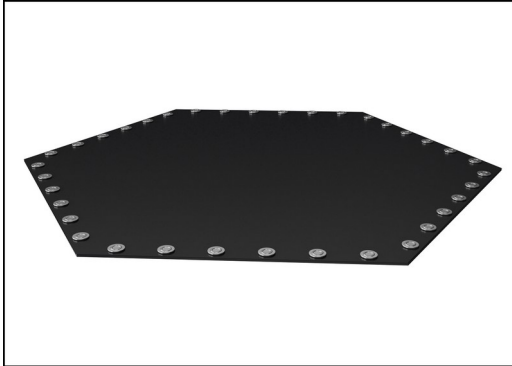


## Kraftig gummikant

**Social-emotionelle evner:** her tilskyndes til samarbejde og tage skift. Her kan børne sidde og observere til det bliver deres tur.

# Jumper Sixsided 108x108x108cm

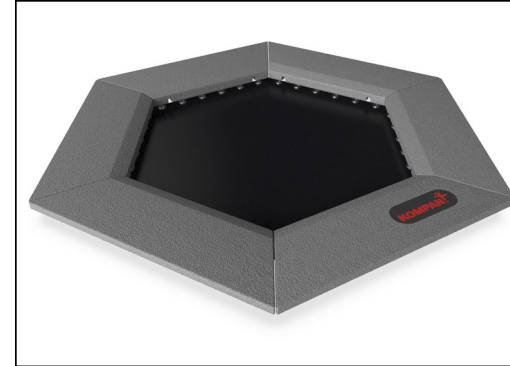
JUM103



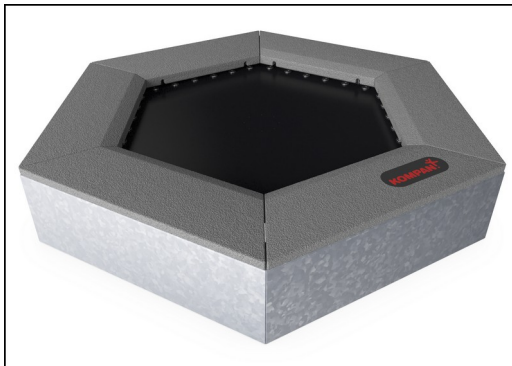
Membranen er fremstillet af 6 mm tyk etylen-propyl (EP) transportbånd med polyester-/polyamidstof. Fjederringene er forstærket med stålbesninger og pakskiver på begge sider. Membranen er modstandsdygtig over for ozon og er udstyret med 8 drænhuller.



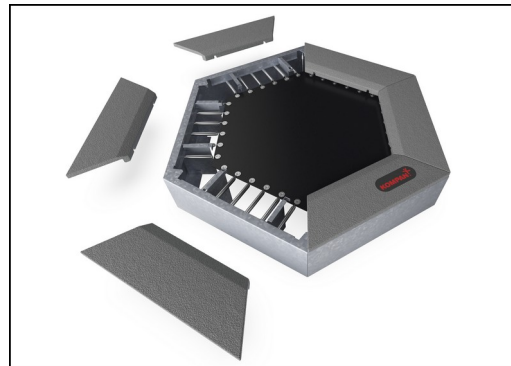
Alle 36 fjedre er fremstillet af rustfri stål for at sikre lang holdbarhed samt korrosionsbeskyttelse. Stålwiren i fjedrene er 3,2 mm tyk og ender i en kegleform for at sikre en lang levetid.



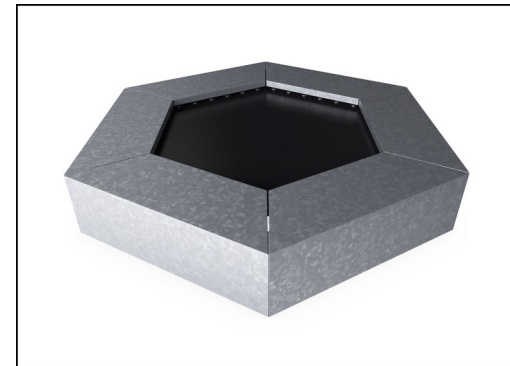
Fliserne er formstøbt i grå genanvendt gummi (SBR/NR) og KOMPANs logo er fremstillet af EPDM. Indeni hver enkelt gummiflise er der en 3 mm tyk varmgalvaniseret stålplade.



Alle stålkomponenter er fremstillet af 3 mm tyk stål (S235). Alle paneler, støttevægge til toprammen, bøjede SBR-plader og plader til in situ overfladebelægning er varmgalvaniserede.



Som en unik funktion kan SBR-fliserne fjernes for rengøring og service. Blot ved at løsne seks skruer kan flisen løftes op så man kan komme til fjedrene.



Hvis man ønsker skræddersyede farver til underlaget kan alle Jumpers fås med stålplader som passer til underlagets farver. Denne variant fås ikke med afmonterbare fliser.

Varenr. JUM10301-0301

## Installationsinformation

Maks. faldhøjde	100 cm
Faldområde	13,3 m <sup>2</sup>
Installationstid (timer)	2,7
Udgravningsmængde	1,03 m <sup>3</sup>
Betonmængde	0,08 m <sup>3</sup>
Forankringsdybde	60 cm
Fragtvægt	293 kg
Forankringsmuligheder	I jorden ✓

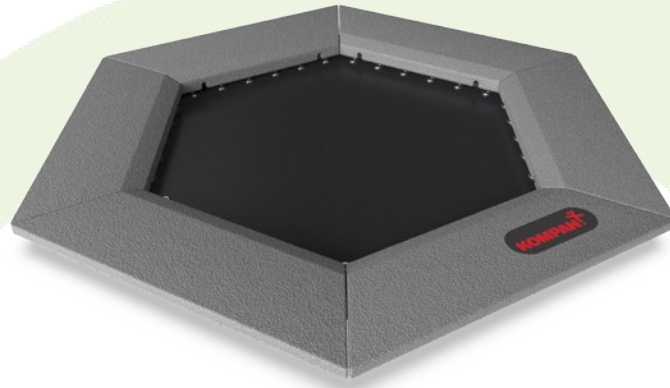
## Garanti

Galvaniseret stål	Livstid
Fjedre	2 år
Hoppeunderlag	2 år
SBR gummi	2 år
Garanterede reservedele	10 år



# Bæredygtighedsdata

JUM103



Vugge-til-port A1-A3	Total CO <sub>2</sub> udledning	CO <sub>2</sub> e/kg	Gen-anvendte materialer
	kg CO <sub>2</sub> e	kg CO <sub>2</sub> e/kg	%
JUM10301-0301	370,60	2,04	60,36

Den overordnede ramme for disse faktorer er Environmental Product Declaration (EPD), som kvantificerer "miljøoplysninger om et produkts livscyklus og muliggør sammenligninger mellem produkter, der opfylder samme funktion" (ISO, 2006). Dette følger strukturen og anvender en livscyklusvurderingstilgang til hele produktfasen fra råvarer til fremstilling (A1-A3))

**Kompan A/S**  
C.F. Tietgens Boulevard 32C  
DK-5220 Odense SØ  
Denmark



## Verification of CO<sub>2</sub> calculation of: Freestanding play equipment



Data version no. 2023-10-05

The CO<sub>2</sub> calculation and data are in compliance with the principles of a carbon footprint impact according to the GHG protocol (Greenhouse Gas Protocol), Scope 3, cradle to gate related to all individual components in the product category: "Freestanding play equipment" represented by item no.: GXY916012-3417.

(Scope 3 emissions include emission sources in the upstream and downstream value chain).

**Date: 30. October 2023 | Valid until: 30. October 2025**

**Verified by:**

Julie Marie Vejsgaard Larsen, LCA & EPD Consultant

Verification based on report: Validation of CO<sub>2</sub> calculation of 9 categories of Kompan product line, version 1.0, prepared by: Bureau Veritas HSE, Denmark: Julie M. V. Larsen.

**Publication date: 30. October 2023**

**By Bureau Veritas HSE**  
www.bureauveritas.dk  
+45 7731 1000

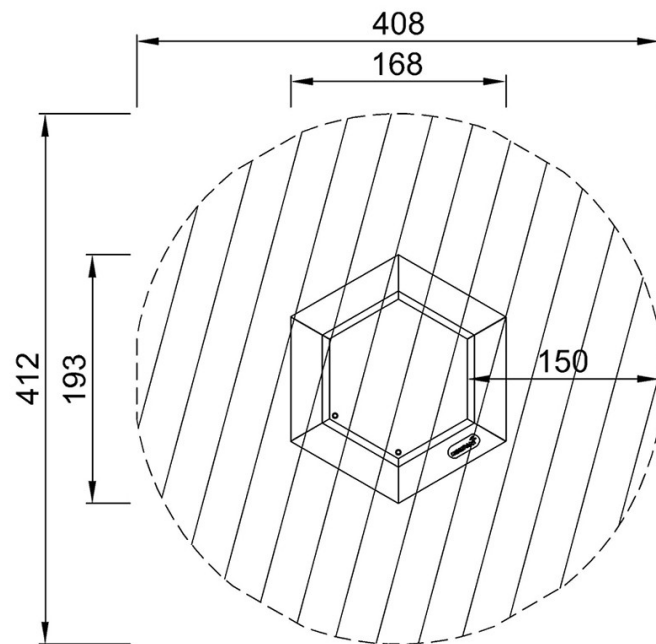


# Jumper Sixsided 108x108x108cm

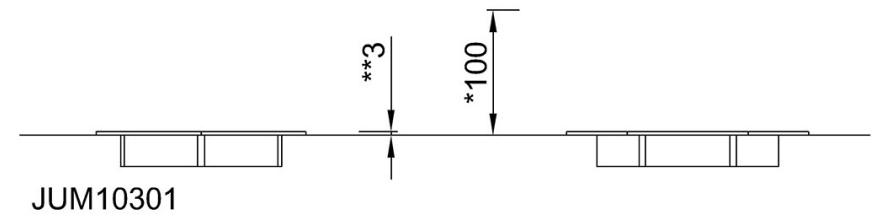
JUM103

\* Maks. faldhøjde | \*\* Samlet højde | \*\*\* Faldområde

\* Maks. faldhøjde | \*\* Samlet højde



JUM10301  
\*100cm  
\*\*3cm  
\*\*\*13.3m<sup>2</sup>



[Klik for at se FRA OVEN](#)

[Klik for at se FRA SIDEN](#)