

# Speeltoren L, met brandweerstang


KPL1013

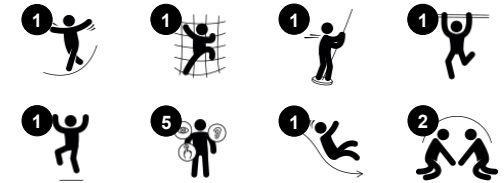
**KOMPAN**  
Let's play



Item nummer KPL101311-0901

## Algemene Product Informatie

Afmetingen LxBxH	176x332x232 cm
Leeftijdsgroep	2+
Speelcapaciteit	5
Kleuropties	 



"De speeltoren met brandweerstang is een actief, kleurrijk speeltoestel dat kinderen aantrekt om te komen klimmen, glijden en van de glijbaan te gaan. De talrijke ingangen bieden veel afwisseling op dit compacte toestel. Dit bouwt lagen van speelaanleidingen op en trekt kinderen steeds weer aan. De gevarieerde klimtoegangen bieden zowel een snelle en gemakkelijke, als een meer uitdagende weg naar het platform. Dit traint de spieren en de kruiscoördinatie. Kruiscoördinatie is een fundamentele

vaardigheid voor latere geletterdheid. Vanaf het platform zijn er twee leuke manieren om naar de grond te gaan: van de brandweerpaal of van de glijbaan. De glijstang traint de belangrijkste spieren van het kind en geeft het inzicht in ruimte, wat fundamenteel is voor het begrijpen van wiskunde. De glijbaan traint de kernstabiliteit en het evenwichtsgevoel van het kind. Het speelpaneel op grondniveau biedt kleinere of minder mobiele kinderen een speelplek binnen handbereik. Bovendien is dit paneel (ook later nog) verwisselbaar door een

speelpaneel naar keuze in de productconfigurator.

De Simply Play speeltorens hebben een eenvoudig ontwerp, maar dat zegt niets over hun speelwaarde. Deze speelconstructies zijn geliefd bij kinderen en geweldig voor ontwerpers vanwege de flexibiliteit. De Simply Play speeltorens kunnen aangepast worden zodat ze overeenkomen met de specifieke behoeften van de gebruikers. Kies een passende basis en start met het ontwerpen van een uniek speeltoestel."

*De gegevens kunnen zonder voorafgaande kennisgeving worden gewijzigd.*



# Speeltoren L, met brandweerstang

KPL1013



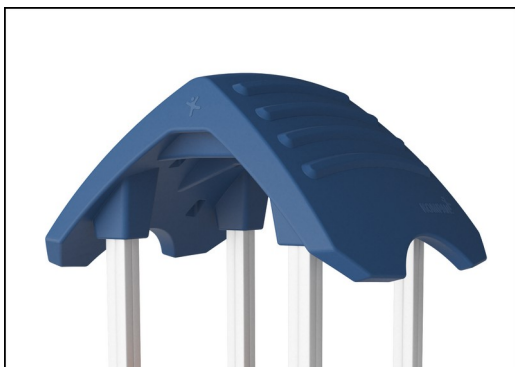
Panelen van 19mm EcoCore™. EcoCore™ is een uiterst duurzaam, milieuvriendelijk materiaal. Het is recyclebaar na gebruik en gemaakt van +95% gerecycled post-consumer materiaal van voedselverpakkingsafval.



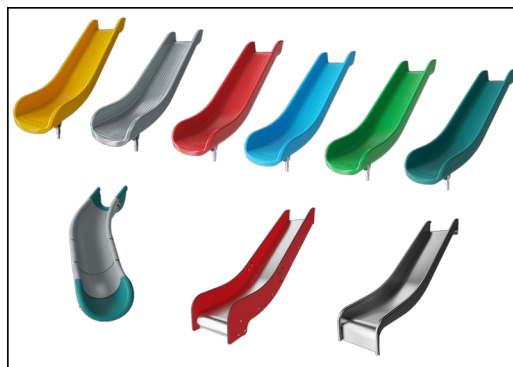
De centrale staanders van grenenhout of aluminium zijn allemaal voorzien van thermisch verzinkte stalen voetstukken. De stalen voetstukken verhogen de palen 20 mm van het maaiveld om contact met het oppervlaktemateriaal te vermijden.



Vloeren en paneelactiviteiten zijn beschikbaar in twee soorten materiaal: Waterdichte multiplex vloeren met een dikte van 21,5 mm uit grenen en elzenhout met aan beide zijden voorzien van een antisliplaag. Hogedruklaminaat HPL dikte 17,8mm met antislip oppervlaktestructuur volgens EN 438-6.



De grote holle componenten zijn gemaakt van 100% recyclebaar PE. Het getoonde dak is uit één stuk gegoten met een minimale wanddikte van 5,5mm. Dit waarborgt een hoge mate van duurzaamheid, in alle klimaten wereldwijd.



De glijbanen zijn beschikbaar in zes verschillende kleuren en drie materiaalsoorten: Rechte of gebogen PE glijbanen, uit één stuk gegoten, gemaakt van 33% gerecycled post-consumer materiaal. Gecombineerd, met Ecocore™ zijwanden en RVS. Of volledig in RVS en uit één stuk, voor vandalismebestendiger oplossingen.

Item nummer KPL101311-0901

## Installatie informatie

Max. valhoogte	118 cm
Veiligheidszone	22,7 m²
Totale installatietijd	8,5 uren
Graafwerk (vol.)	0,86 m³
Benodigd beton	0,00 m³
Verankeringsdiepte	90 cm
Verzendingsgewicht	187 kg
Verankeringsopties	Ingegraven ✓ Oppervlak ✓

## Garantie informatie

Aluminium	15 jaar
EcoCore HDPE	Levenslang
Holle PE-onderdelen	10 jaar
Grenenhout	10 jaar
Gegarandeerde reserveonderdelen	10 jaar



# Duurzaamheidsgegevens

KPL1013



Wieg tot poort A1-A3	Totale CO <sub>2</sub> -uitstoot	CO <sub>2</sub> e/kg	Gerecycleerde materialen
	kg CO <sub>2</sub> e	kg CO <sub>2</sub> e/kg	%
KPL101311-0901	268,32	1,85	36,13

Het algemene kader dat voor deze factoren wordt toegepast is de Environmental Product Declaration (EPD), die "milieu-informatie over de levenscyclus van een product kwantificeert en vergelijkingen mogelijk maakt tussen producten die dezelfde functie vervullen" (ISO, 2006). Dit volgt de structuur en past een levenscyclus beoordelingsbenadering toe op de gehele productfase van grondstof tot product (A1-A3).

**KOMPAN**  
Let's play

## Kompan A/S

C.F. Tietgens Boulevard 32C  
DK-5220 Odense SØ  
Denmark



## Verification of CO<sub>2</sub> calculation of: Play systems



Data version no. 2023-10-05

The CO<sub>2</sub> calculation and data are in compliance with the principles of a carbon footprint impact according to the GHG protocol (Greenhouse Gas Protocol), Scope 3, cradle to gate related to all individual components in the product category: "Play systems" represented by item no.: PCM200321-0950.

(Scope 3 emissions include emission sources in the upstream and downstream value chain).

**Date: 30. October 2023 | Valid until: 30. October 2025**

**Verified by:**

Julie Marie Vejsgaard Larsen, LCA & EPD Consultant

Verification based on report: Validation of CO<sub>2</sub> calculation of 9 categories of Kompan product line, version 1.0, prepared by: Bureau Veritas HSE, Denmark: Julie M. V. Larsen.

**Publication date: 30. October 2023**

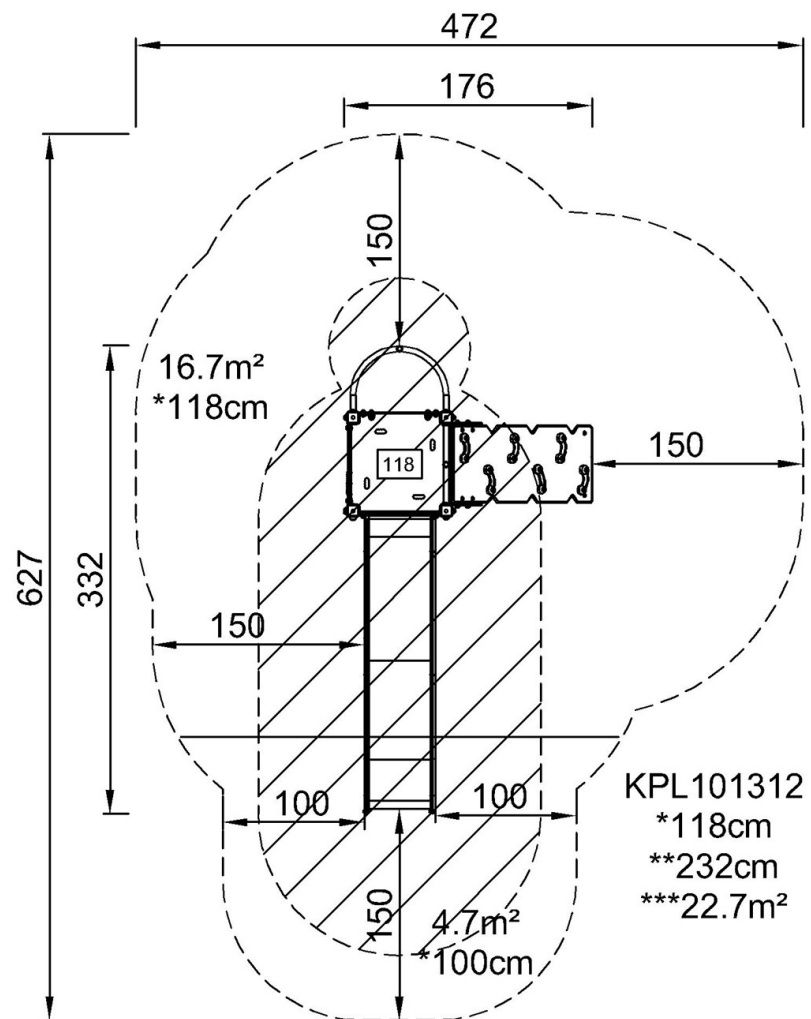
By Bureau Veritas HSE  
www.bureauveritas.dk  
+45 7731 1000



# Speeltoren L, met brandweerstang

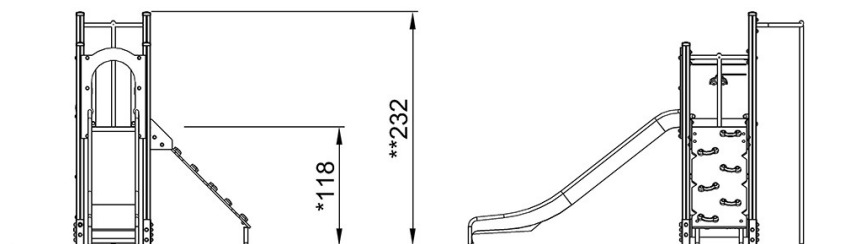
KPL1013

Max. valhoogte | Totale Hoogte | Veiligheidszone



[Bekijk BOVENAANZICHT](#)

Max. valhoogte | Totale Hoogte



KPL101312

[Bekijk ZIJAAANZICHT](#)