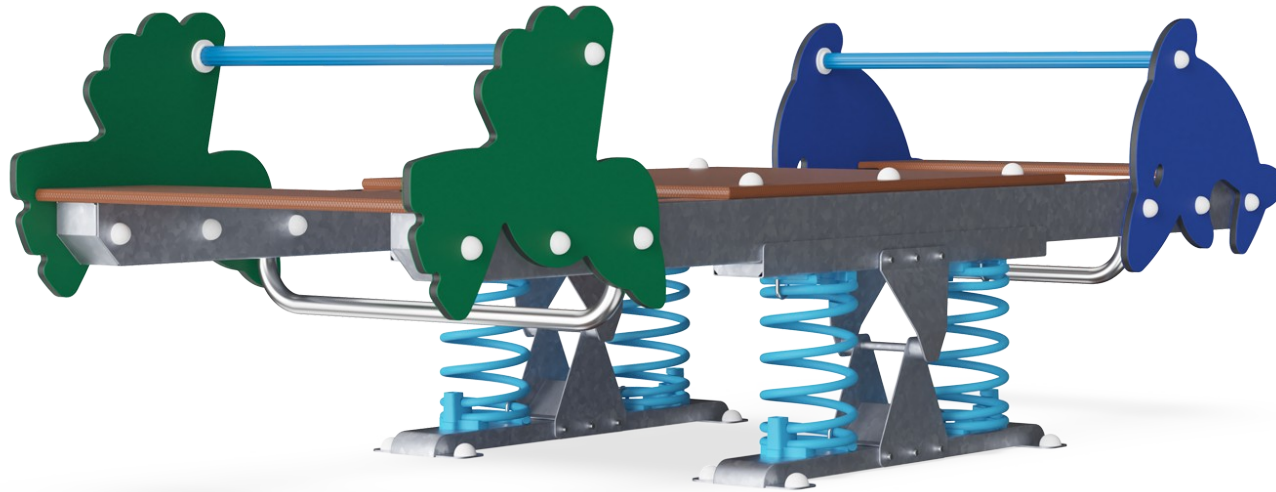


# Multivippe

KPL116

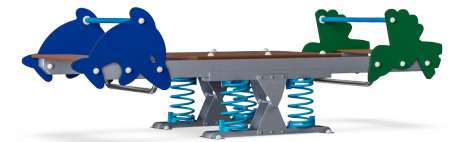
Produktnummer KPL116-0412	
<b>Produktinformasjon</b>	
Mål LxBxH	108x301x90 cm
Aldersgruppe	3+
Antall brukere	10
Fargevalg	●



Vippen er en lekeplassklassiker. Den gjør at barn ønsker å leke, slik den har gjort i generasjoner. Den arkaiske lekeaktiviteten er fremdeles med oss av en grunn: kilingen i magen når du går høyt opp, og når du går raskt ned er evig tiltalende. Multivippen utvikler følelsen av rom og rytme og i beinmusklene til barna. Dette er avgjørende motoriske

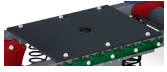
ferdigheter som hjelper barna å navigere i verden på en sikker måte, f.eks. i gaten når man estimerer tid, bevegelse og gjenstander. Den sosiale dimensjonen og grad av tillit til jevnaldrende som kreves når man prøver vippen, er god trening av sosialeemosjonelle livsferdigheter som turtaking og samarbeid. Empati treners også, ettersom barna vurderer

andres grenser og begrensninger. Ellers så de blir de inspirert til å prøve ut ting de ikke turte å gjøre før, fordi andre barn tør.



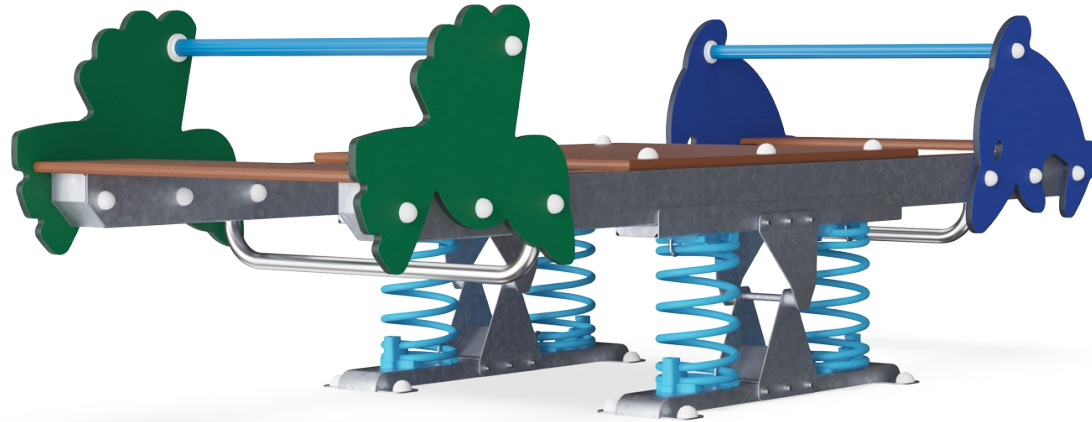
# Multivippe

KPL116



## Midtplattform

**Fysisk:** støtter smidighet, balanse og koordinasjon når man står, bruker ben- og kjernemuskulatur, bygger bentetthet når man hopper av. Også tilrettelagt for å sitte og ligge på så brukere med nedsatt funksjonsevne kan bli med. **Sosioemosjonell:** gir et inkluderende rom. Et samlingspunkt og for omsorgspersoner som hjelper. Samarbeid og sosialt samvær når man vipper sammen



## Vippefjær

**Fysisk:** responsen på bevegelser trener balanse og romlig bevissthet. Dette er grunnleggende motoriske ferdigheter som hjelper barnets evne til å sitte stille på en stol som krever en god balansefølelse. **Kognitiv:** trener forståelsen av årsak og virkning: når man beveger kroppen reagerer vippet med bevegelse.



## Mulighet for dobbel sitteplass

**Sosioemosjonell:** muligheten for at to kan vippe sammen støtter samarbeidsevner. Videre er den fysiske kontakten med andre barn stor for barnets velvære, målbart i lavere kortisol (stresshormon) nivåer.



## Håndtak

**Fysisk:** de vertikale håndtakene sikrer et fast grep i ulike høyder, noe som er nødvendig for å vippe fortere. Dette trener hånd- og armmuskulaturen.



## Vippe sammen

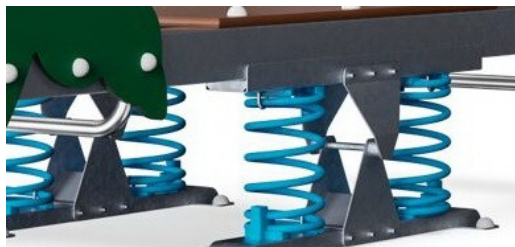
**Sosioemosjonell:** muligheten for å vippe sammen trener både samarbeidsevne og det å vise hensyn.

# Multivippe

KPL116



Paneler av 19 mm EcoCore™. EcoCore™ er et svært slitesterkt, miljøvennlig materiale som ikke bare er resirkulerbart etter bruk, men som også består av materiale produsert av +95 % resirkulert forbrukeravfall fra matemballasje.



KOMPAN-Fjærer er laget av høykvalitets fjærstål i henhold til EN10270. Fjærene rengjøres med fosfatering før de males med en epoksygrunning og et polyesterpulverbelegg som toppfinish. Fjærene er festet med unike antiknipebeslag for maksimal sikkerhet og lang levetid.



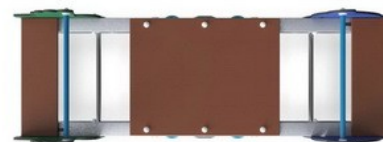
Bjelkene er laget av furu fra bærekraftige europeiske kilder. Treverket er trykkimpregneret Klasse 3 med Tanalith E3475 i henhold til EN335 (Tilsvarende NTR Klasse AB).



Ståloverflatene er varmgalvanisert på innsiden og utsiden med blyfri sink. Galvaniseringen har utmerket korrosjonsmotstand i utendørse miljøer og krever lite vedlikehold.



Håndtakene er laget av polypropylen PP med utmerket resistens mot et stort temperaturområde sikrer den sikker bruk i lang tid fremover.



Seter og plattform er fremstilt av 22 mm kryssfinér laget av or og furu. Begge sider er dekket av 2-lag fenol-film for å bli mer bestandig mot ytre fysiske påkjenninger og fukt, og har likeledes antiskli nettmønster. Alle skjærekanter er forseglet med maling for å sikre lang levetid.

Produktnummer KPL116-0412

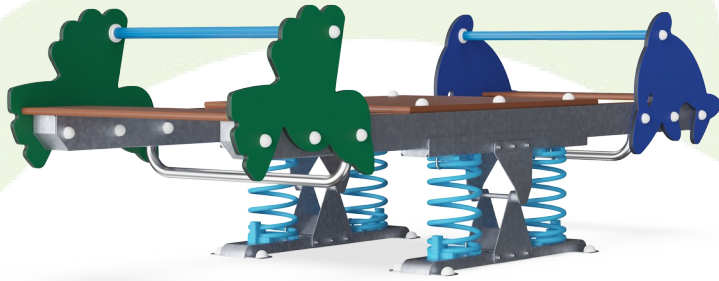
## Monteringsinformasjon

Maksimal fallhøyde	100 cm
Sikkerhetszone	16,4 m <sup>2</sup>
Total monterings tid	6,8
Utgraving	1,01 m <sup>3</sup>
Betong	0,00 m <sup>3</sup>
Forankringsdybde (standard)	42 cm
Forsendingsvekt	220 kg
Forankring	In-ground ✓ Surface ✓

## Garanti

EcoCore HDPE	Livstids
Furutre	10 år
Kryssfinér	5 år
Garantert reservedeler	10 år
Fjær	5 år





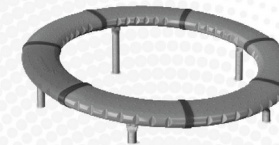
Krybbe til port A1-A3	Totalt CO <sub>2</sub> -utslipp	CO <sub>2</sub> -ekvivalent per kg	Resirkuler te materialer
	kg CO <sub>2</sub> -ekvivalent	kg CO <sub>2</sub> -ekvivalent/kg	%
<b>KPL116-0412</b>	492,08	2,32	39,95

Det overordnede rammeverket for disse faktorene er miljødeklarasjonen EPD (Environmental Product Declaration), som kvantifiserer «miljøinformasjon om produktets livssyklus og muliggjør sammenligninger mellom produkter som oppfyller samme funksjon» (ISO, 2006). Dette følger strukturen og anvender en livssyklusanalyse for hele produksjonsstadiet fra råvare til ferdig produksjon (A1-A3).

**Kompan A/S**  
C.F. Tietgens Boulevard 32C  
DK-5220 Odense SØ  
Denmark



## Verification of CO<sub>2</sub> calculation of: Freestanding play equipment



Data version no. 2023-10-05

The CO<sub>2</sub> calculation and data are in compliance with the principles of a carbon footprint impact according to the GHG protocol (Greenhouse Gas Protocol), Scope 3, cradle to gate related to all individual components in the product category: "Freestanding play equipment" represented by item no.: GXY916012-3417.

(Scope 3 emissions include emission sources in the upstream and downstream value chain).

**Date: 30. October 2023 | Valid until: 30. October 2025**

Verified by:

Julie Marie Vejsgaard Larsen, LCA & EPD Consultant

Verification based on report: Validation of CO<sub>2</sub> calculation of 9 categories of Kompan product line, version 1.0, prepared by: Bureau Veritas HSE, Denmark: Julie M. V. Larsen.

**Publication date: 30. October 2023**

By Bureau Veritas HSE  
www.bureauveritas.dk  
+45 7731 1000

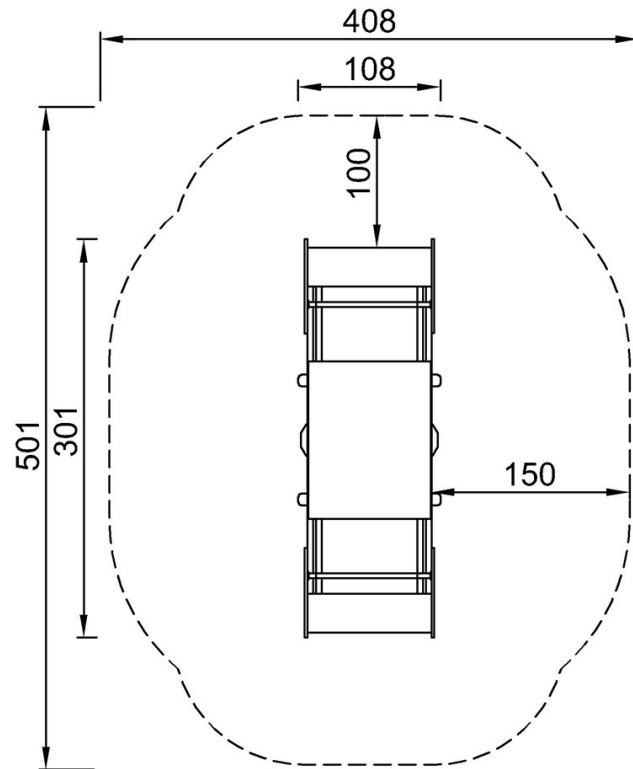


# Multivippe

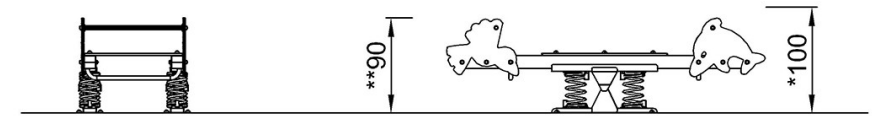
KPL116

\* Maks fallhøyde | \*\* Total høyde | \*\*\* Sikkerhetssone

\* Maks fallhøyde | \*\* Total høyde



KPL116  
\*100cm  
\*\*90cm  
\*\*\*16,4m<sup>2</sup>



KPL116

[Klikk for å se TOP VIEW](#)

[Klikk for å se SIDE VIEW](#)