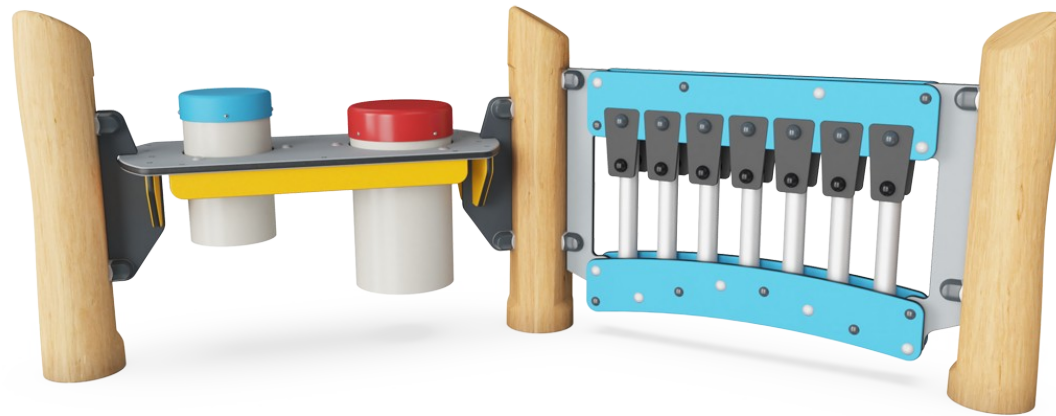


# Lekepanel 2 - musikk

NRO613

**KOMPAN**  
Let's play



Produktnummer NRO613-1001

## Produktinformasjon

Mål LxBxH	209x97x83 cm
Aldersgruppe	1+
Antall brukere	6
Fargevalg	



Musikkpanel 2 tiltrekker med en gang barna med dens fargerike kombinasjon av rytmer, musikk og toner. Barna får lyst på å komme tilbake igjen og igjen for å skape nye kreative leke sammen med vennene deres eller skolelæreren. Det er mulig å spille forskjellige sansemessige variasjoner med musikkpipene, de svarte gummiklaffene og

trommene, noe som hjelper med å trene barnas hånd-øye-koordinasjon (og dermed håndskriften), logisk og kreativ tenkning, og samarbeidsevnen og den sosiale lek. Her er det plass til å stimulere kognisjon og kreativitet i et rytmisk samspill med mange musikanter.



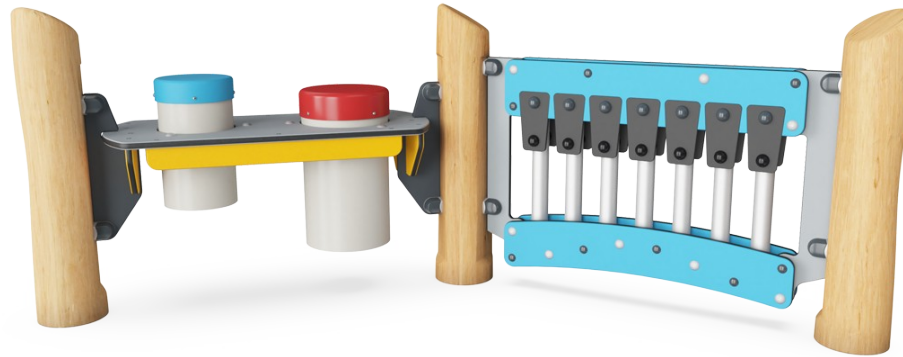
# Lekepanel 2 - musikk

NRO613



## Musikkrør

**Sosioemosjonell:** inviterer til sosial interaksjon og medskapelse for flere barn, på begge sider. **Kognitiv:** forståelse av årsak og virkning når man slår på rørene. **Kreativ:** skape lyde av ulike intensitet og tonalitet stimulerer kreative ferdigheter.



## To sider

**Sosioemosjonell:** inviterer til samarbeid og kommunikasjon. Panelets lave høyde og gjennomsiktighet muliggjør interaksjon mellom de to sidene.



## Gummiklaffer

**Sosioemosjonell:** de to klaffradene inviterer til samarbeid og medskapning. **Kognitiv:** forståelse av årsak og virkning når du oppdager lyd fra klaffer som treffer rør.



## Tonalitet

**Kognitiv:** kreativ tenkning når man kombinerer toner til melodier. **Kreativ:** å komponere nye tonekombinasjoner stimulerer kreativiteten.

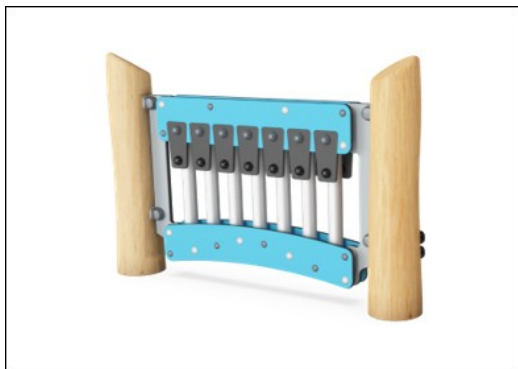


## Trommer

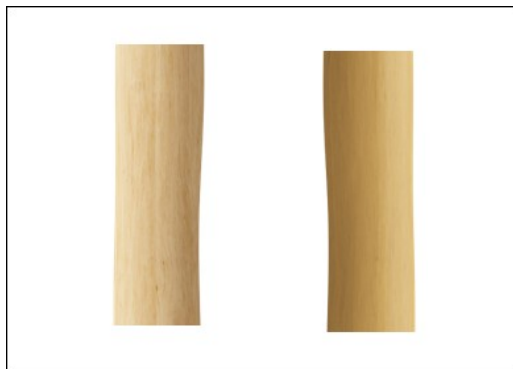
**Sosioemosjonell:** samarbeid og samspill, parallelt med gruppelek. **Kognitiv:** skaper en åssakssammenheng når du lager lyder og støtter en følelse av rytme, som er viktige ferdigheter før du skal lære å lese. **Kreativ:** skaper og etterlater et inntrykk i form av lyd.

# Lekepanel 2 - musikk

NRO613



Alle organiske Robinia-produkter fra KOMPAN er laget av Robinia-trevirke fra bærekraftige europeiske kilder. På forespørsel kan den leveres som FSC® Certified (FSC® C004450).



Robinia-treet kan leveres som ubehandlet rått trevirke eller males med et brunfarget gjennomsiktig pigmentmaling som opprettholder den gyldne trefargen på treverket.



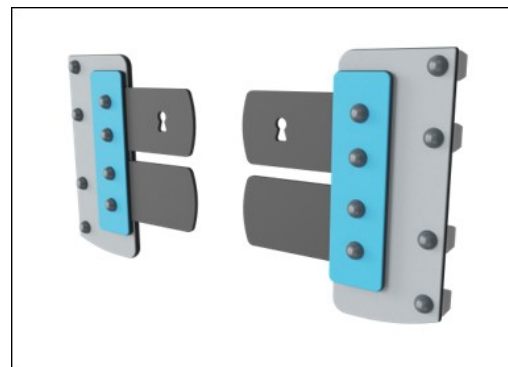
Det er flere muligheter for forankring av alle produkter: Overflateforankring med stålfot og ekspansjonsbolter. Tre- eller stålforankring inground.



Paneler av 19 mm EcoCore™. EcoCore™ er et svært slitesterkt, miljøvennlig materiale som ikke bare er resirkulerbart etter bruk, men som også består av materiale produsert av +95 % resirkulert forbrukeravfall fra matemballasje.



Musikkpanelet med xylophone består av HDPE-materiale i 19 mm EcoCore™ som er laget av +95 % resirkulert forbrukeravfall fra f.eks. matemballasje i både kjernen og det fargerike ytre laget. Rørene er laget av trykkstøpt aluminium som er spesielt leget for utendørs miljøer. Trommepanelet består av to Conga-trommer med PP-rør og topp i farget ABS.



Membraner består av friksjonssikker gummi i samme kvalitet som transportbånd med en god UV-motstand. Innvendig er en firelags pansring laget av vevd polyester. Pansringen og de to overflatelagene resulterer i en total tykkelse på 9 mm.

Produktnummer NRO613-1001

## Monteringsinformasjon

Maksimal fallhøyde	0 cm
Sikkerhetssone	14,9 m <sup>2</sup>
Total monterings tid	4,8
Utgraving	0,38 m <sup>3</sup>
Betong	0,00 m <sup>3</sup>
Forankringsdybde (standard)	100 cm
Forsendingsvekt	168 kg
Forankring	In-ground ✓ Surface ✓

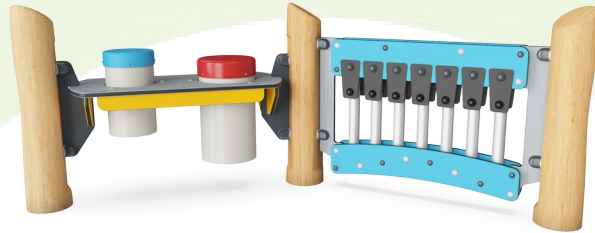
## Garanti

EcoCore HDPE	Livstids
Galvanisert stål	Livstids
Bevegelige deler	2 år
Robiniatre	15 år
Garantert reservedeler	10 år



# Grønn data

NRO613



## Krybbe til port A1-A3

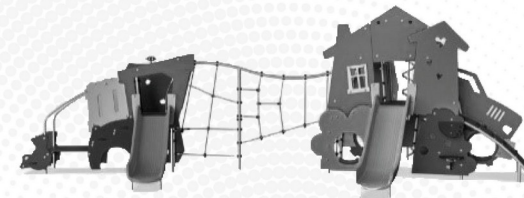
Totalt CO <sub>2</sub> -utslipp	CO <sub>2</sub> -ekvivalent per kg	Resirkuler te materialer	
kg CO <sub>2</sub> -ekvivalent	kg CO <sub>2</sub> -ekvivalent/kg	%	
NRO613-1001	89,96	0,72	15,58

Det overordnede rammeverket for disse faktorene er miljødeklarasjonen EPD (Environmental Product Declaration), som kvantifiserer «miljøinformasjon om produktets livssyklus og muliggjør sammenligninger mellom produkter som oppfyller samme funksjon» (ISO, 2006). Dette følger strukturen og anvender en livssyklusanalyse for hele produksjonsstadiet fra råvare til ferdig produksjon (A1-A3).

**Kompan A/S**  
C.F. Tietgens Boulevard 32C  
DK-5220 Odense SØ  
Denmark



## Verification of CO<sub>2</sub> calculation of: Themed play systems



Data version no. 2023-10-05

The CO<sub>2</sub> calculation and data are in compliance with the principles of a carbon footprint impact according to the GHG protocol (Greenhouse Gas Protocol), Scope 3, cradle to gate related to all individual components in the product category: "Themed play systems" represented by item no.: MSC641100-3717P.

(Scope 3 emissions include emission sources in the upstream and downstream value chain).

**Date: 30. October 2023 | Valid until: 30. October 2025**

Verified by:

Julie Marie Vejsgaard Larsen, LCA & EPD Consultant

Verification based on report: Validation of CO<sub>2</sub> calculation of 9 categories of Kompan product line, version 1.0, prepared by: Bureau Veritas HSE, Denmark: Julie M. V. Larsen.

**Publication date: 30. October 2023**

By Bureau Veritas HSE  
www.bureauveritas.dk  
+45 7731 1000

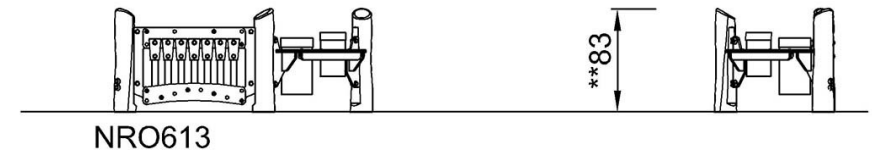
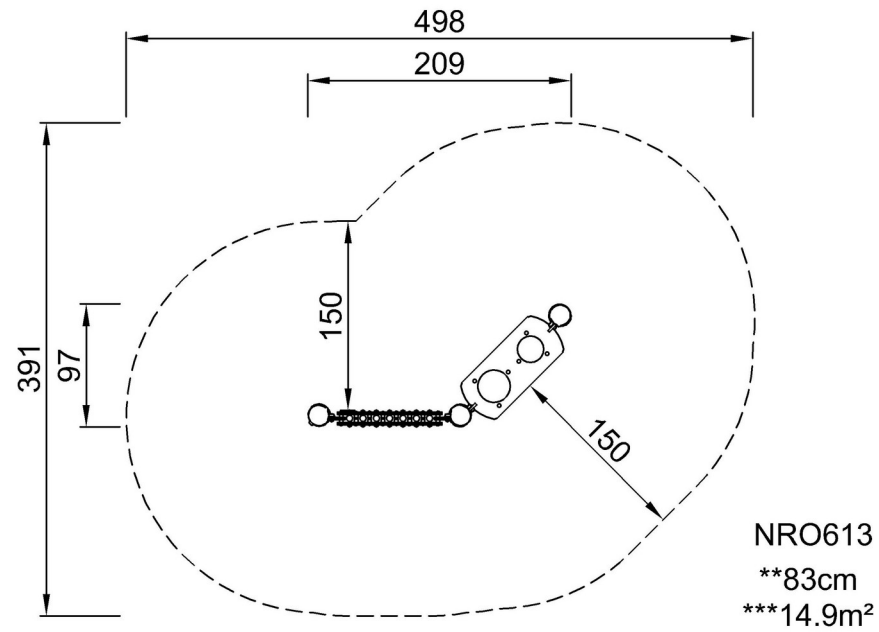


# Lekepanel 2 - musikk

NRO613

\* Maks fallhøyde | \*\* Total høyde | \*\*\* Sikkerhetssone

\* Maks fallhøyde | \*\* Total høyde



[Klikk for å se TOP VIEW](#)

[Klikk for å se SIDE VIEW](#)