

Tour de jeux

PCM101021

KOMPAN
Let's play




Cette tour de jeux universelle est passionnante pour les tous-petits en développement. La proportion et la sélection des activités sont adaptées pour fournir une stimulation de jeu optimale pour de nombreux enfants dans un petit espace. Les panneaux de jeu et le balcon invitent au jeu de l'extérieur vers l'intérieur et vice versa. La boucle entre l'escalier

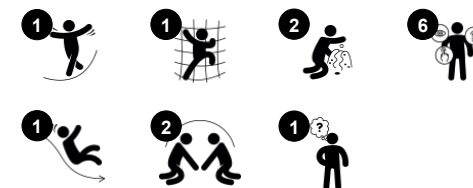
ergonomique et la bouche du toboggan invite au jeu pour tous les enfants. La plate-forme a de multiples points de maintien : des trous dans les sols, les escaliers et les côtés, pour ajouter une aide à la préhension. Le panneau de jeu Peek-a-boo avec rideaux est un excellent événement de jeu tactile qui encourage le jeu entre l'extérieur et l'intérieur,

tirant les rideaux vers le haut et vers le bas, stimulant la compréhension de la permanence de l'objet ; que les objets ne cessent d'exister lorsqu'ils sont hors de vue. Les compétences de prise de tour et de coopération sont formées lors du tirage des rideaux de l'intérieur ou de l'extérieur.



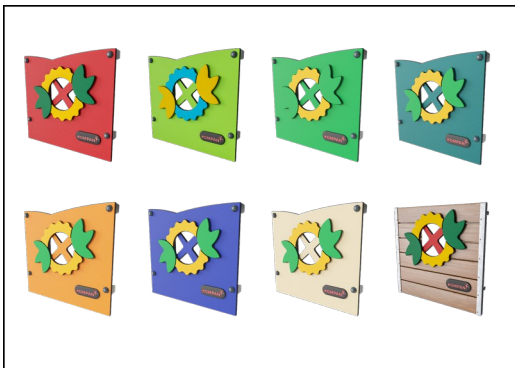
Les données peuvent être modifiées sans préavis.

Référence PCM101021-0603	
Informations générales	
Dimensions LxPxH	140x235x211 cm
Age minimum	1+
Capacité idéale (utilisateurs)	7
Options de couleurs	



Tour de jeux

PCM101021



Panneaux de 19 mm EcoCore™, matériau hautement durable et respectueux de l'environnement, qui est non seulement recyclable après utilisation, mais se compose également d'un noyau fabriqué à partir de matériaux post-consommation recyclés à 100 % à partir de déchets d'emballages alimentaires. Panneaux en bois de pin imprégné et peint en brun avec profilés verticaux en acier.



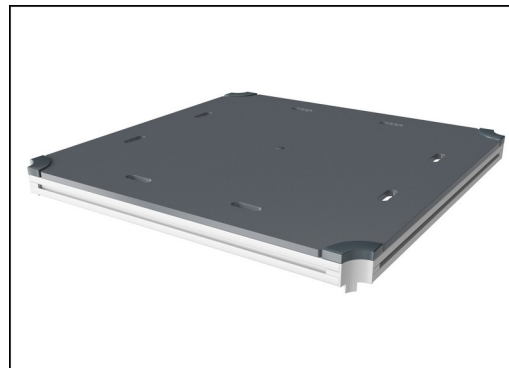
Le toit est fabriqué à partir de PE rotomoulé. Le PE présente une excellente résistance aux chocs sur une grande plage de température, pour une durabilité garantie.



Les poteaux principaux avec pied en acier galvanisé à chaud sont disponibles en différents matériaux : Poteaux en bois de pin imprégnés sous pression. Poteaux en acier Pré-galvanisé à l'intérieur et à l'extérieur avec finition thermolaquée. Poteaux en Aluminium sans plomb avec finition supérieure colorée anodisée. Poteaux GreenLine (conception Verte TexMade) conçus à partir de PolyÉthylène et déchets textiles recyclés à 100 % post-consommation.



Les composants en acier coloré ont une base de galvanisation à chaud et une finition supérieure thermolaquée. Cela offre une résistance ultime à la corrosion dans les climats du monde entier.



Tous les ponts sont soutenus par des profilés en aluminium de conception unique, à faible teneur en carbone avec plusieurs options de fixation. Les ponts moulés de couleur grise sont constitués à 75 % de polypropylène, provenant de déchets océaniques post-consommation, avec un motif et une surface texturés antidérapants.



Les versions KOMPAN GreenLine sont conçues avec des matériaux respectueux de l'environnement ultimes avec le facteur d'émission de CO2e le plus bas possible. Poteau TexMade (textile recyclé), panneaux EcoCore™ (PolyÉthylène) de déchets océaniques recyclés à 100 % post-consommation et ponts en PolyPropylène moulé.

Référence PCM101021-0603

Installation

Hauteur de Chute Max.	100 cm
Zone de sécurité	15,9 m²
Temps total d'installation	8,4
Volume d'excavation	0,31 m³
Volume de béton	0,00 m³
Profondeur ancrage	60 cm
Poids d'expédition	224 kg
Options d'ancrage	A enterrer ✓ A cheiller ✓

Garantie

EcoCore HDPE	Garanti à vie
Poteau	10 ans
Ponts PP	10 ans
Dispo pièces après arrêt fab.	10 ans



Données sur le développement durable

PCM101021



Cradle to Gate A1-A3	Émissions totales de CO ₂	CO ₂ e/kg	Matériaux recyclés
	kg CO ₂ e	kg CO ₂ e/kg	%
PCM101021-0651	238,94	1,55	62,62
PCM101021-0603	239,59	1,52	23,61

Le cadre général appliqué est la Déclaration Environnementale Produit (DEP), qui quantifie « les informations environnementales sur le cycle de vie d'un produit et permet des comparaisons entre produits remplissant la même fonction » (ISO, 2006). Cela suit la structure et applique une approche d'évaluation du cycle de vie à l'ensemble de l'étape du produit, de la matière première à la fabrication (A1-A3))

Kompan A/S

C.F. Tietgens Boulevard 32C
DK-5220 Odense SØ
Denmark



Verification of CO₂ calculation of: Play systems



Data version no. 2023-10-05

The CO₂ calculation and data are in compliance with the principles of a carbon footprint impact according to the GHG protocol (Greenhouse Gas Protocol), Scope 3, cradle to gate related to all individual components in the product category: "Play systems" represented by item no.: PCM200321-0950.

(Scope 3 emissions include emission sources in the upstream and downstream value chain).

Date: 30. October 2023 | Valid until: 30. October 2025

Verified by:

Julie Marie Vejsgaard Larsen, LCA & EPD Consultant

Verification based on report: Validation of CO₂ calculation of 9 categories of Kompan product line, version 1.0, prepared by: Bureau Veritas HSE, Denmark: Julie M. V. Larsen.

Publication date: 30. October 2023

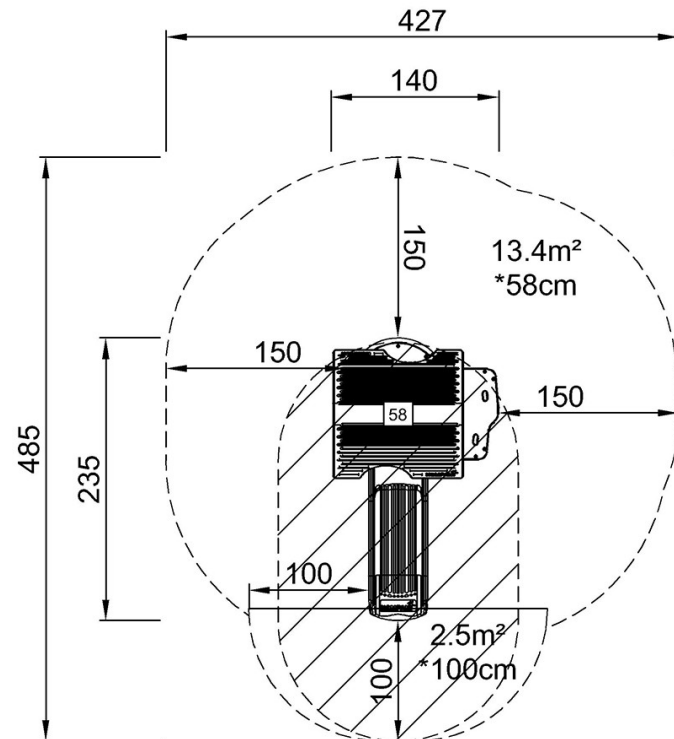
By Bureau Veritas HSE
www.bureauveritas.dk
+45 7731 1000



Tour de jeux

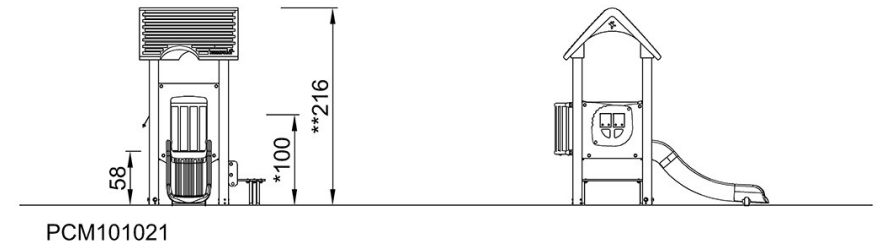
PCM101021

* Hauteur de chute maximale | ** Hauteur totale | *** Zone de sécurité



PCM101021
*100cm
**216cm
***15.9m²

* Hauteur de chute maximale | ** Hauteur totale



[Cliquez pour voir le rapport VUE DE DESSUS](#)

[Cliquez pour voir le rapport VUE LATÉRALE](#)