

# Muga, 12x24m, WPC

FRE600103

**KOMPANI**  
Let's play



Codice articolo FRE600103-0901

## Informazioni generali prodotto

Dimensioni (LxLxA)	2382x1182x369 cm
Età d'uso	3+
Capacità di gioco	-
Opzioni colori	

Il Wood Plastic Composite (WPC) ha la stessa struttura e lo stesso aspetto del legno. Non richiede manutenzione ed è rispettoso dell'ambiente. Il WPC si adatta perfettamente ad un ambiente naturale. L'interno completamente piatto offre la migliore esperienza di rimbalzo durante il gioco, questa parete piatta diventa una parte del gioco e

consente al gioco una certa fluidità, aggiungendo un'altra dimensione che può stimolare e sviluppare la visione tattica del gioco da parte dei giocatori. Il Multi Goal 3 m x 2 m è conforme alle dimensioni della porta del regolamento FIFA Futsal e IHF Handball. Il canestro è posizionato all'altezza ufficiale NBA di 305 cm, e ha la misura ufficiale NBA di 46

cm di diametro.



# Muga, 12x24m, WPC

FRE600103

**KOMPAN**  
Let's play



I pannelli composti in plastica di legno sono realizzati al 100% in fibra riciclata / polvere di legno e polietilene ad alta densità (HDPE). Con le loro dimensioni di 860 x 110 x 30 mm, le schede sono estremamente resistenti.



Tutti i componenti in acciaio sono realizzati in acciaio al carbonio, saldati secondo EN ISO 5817 e zincatura a caldo (HDG) secondo ISO1461. Questo processo garantisce una buona protezione in tutte le circostanze.



I pali sono realizzati con profilo 80 x 80 x 3 mm con flange saldate orizzontalmente da 6 mm. Ciò consentirà un'installazione facile e una costruzione robusta. I cappucci dei pali in polietilene a bassa densità sono fissati con rivetti ciechi.



Ogni pannello ha 4 spine vulcanizzate termoplastiche che collegano i pannelli ai pali. Le spine riducono le vibrazioni e quindi riducono il livello di rumore. Le spine semplificheranno anche l'installazione poiché vengono fornite con dadi pre-assemblati.



I campi gioco multiuso KOMPAN (MUGA) sono progettati con un sistema flessibile. Con il configuratore puoi facilmente modificare dimensioni, altezza, pannelli, ingressi e obiettivi per creare un MUGA adatto al tuo ambiente, budget e obiettivo.



Le schede WPC sono fissate a flange saldate 70 x 45 x 3 mm con bulloni, dadi e rondelle M8 in acciaio inossidabile. Queste connessioni non sono visibili dall'interno e creano una connessione forte e sicura.

Codice articolo FRE600103-0901

## Informazione installazione

Max. altezza di caduta	0 cm
Superficie di sicurezza	0,0 m <sup>2</sup>
Tempo d'installazione totale	59,1
Volume di scavo	2,39 m <sup>3</sup>
Volume di calcestruzzo	1,70 m <sup>3</sup>
Profondità di base (standard)	85 cm
Peso della spedizione	3.752 kg
Opzioni ancoraggio	Interrato ✓ Superficie ✓

## Garanzie

EcoCore	Garanzia a vita
Pali in acciaio HDG	Garanzia a vita
Garanzia pezzi di ricambio	10 anni



# Sustainability Data

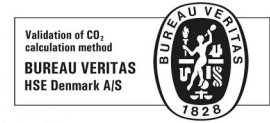
FRE600103



Cradle to Gate A1-A3	Total CO <sub>2</sub> emission	CO <sub>2</sub> e/kg	Recycled materials
	kg CO <sub>2</sub> e	kg CO <sub>2</sub> e/kg	%
<b>FRE600103-0901</b>	5.860,01	1,64	61,73

The overall framework applied for these factors is the Environmental Product Declaration (EPD), which quantifies "environmental information on the life cycle of a product and enable comparisons between products fulfilling the same function" (ISO, 2006). This follows the structure and applies a Life-Cycle Assessment approach to the entire Product stage from raw material through manufacturing (A1-A3))

**Kompan A/S**  
C.F. Tietgens Boulevard 32C  
DK-5220 Odense SØ  
Denmark



## Verification of CO<sub>2</sub> calculation of: Sport



Data version no. 2023-10-05

The CO<sub>2</sub> calculation and data are in compliance with the principles of a carbon footprint impact according to the GHG protocol (Greenhouse Gas Protocol), Scope 3, cradle to gate related to all individual components in the product category: "Sport" represented by item no.: FRE600202-0901.

(Scope 3 emissions include emission sources in the upstream and downstream value chain).

**Date: 30. October 2023 | Valid until: 30. October 2025**

Verified by:

Julie Marie Vejsgaard Larsen, LCA & EPD Consultant

Verification based on report: Validation of CO<sub>2</sub> calculation of 9 categories of Kompan product line, version 1.0, prepared by: Bureau Veritas HSE, Denmark: Julie M. V. Larsen.

**Publication date: 30. October 2023**

By Bureau Veritas HSE  
www.bureauveritas.dk  
+45 7731 1000

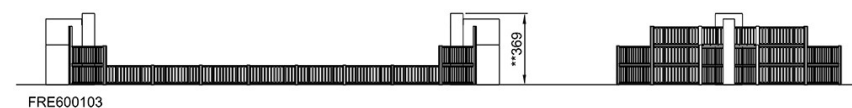
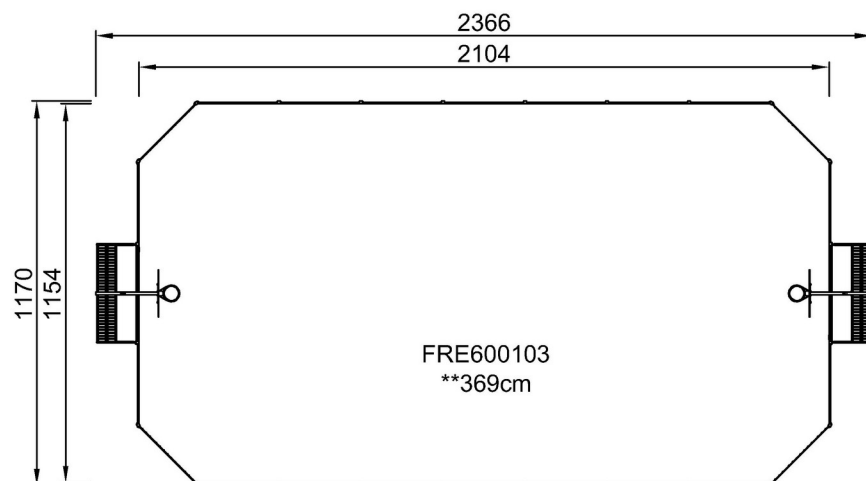


# Muga, 12x24m, WPC

FRE600103

Altezza di caduta massima | Altezza totale | Superficie di sicurezza

Altezza di caduta massima | Altezza totale



[Fai clic per visualizzare il rapporto VISTA SUPERIORE](#)

[Fai clic per visualizzare il rapporto VISTA LATERALE](#)