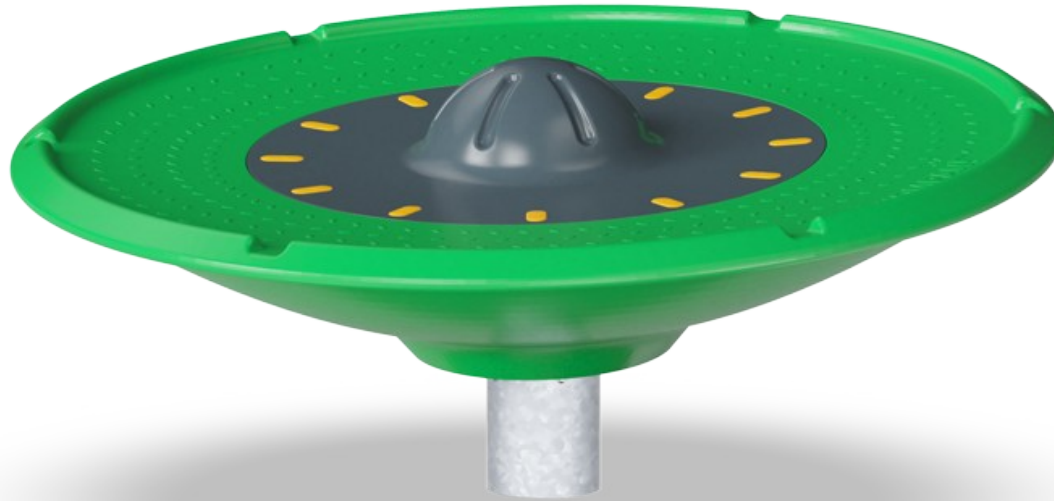


Spinner Disc

GXY959

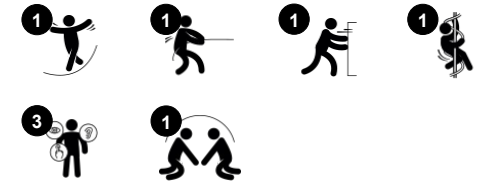
KOMPAN
Let's play



Artikelnr. GXY959012-3717

Generell produktinformation

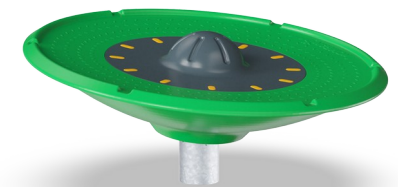
Dimension LxWxH	176x176x74 cm
Åldersgrupp	6+
Kapacitet (användare)	7
Färgalternativ	



WOW! Spinner Disc får barnen att skrika av glädje. Den snurrar, kittlar i magen och här kan grupper av barn vara aktiva samtidigt. Den roliga fysiska leken får barnen att komma tillbaka gång på gång. Spinner Disc reagerar på barnens rörelser och snurrar när barnen puttar på eller drar. Aktiviteten är en rolig lek där barnen måste förhandla och turas om,

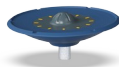
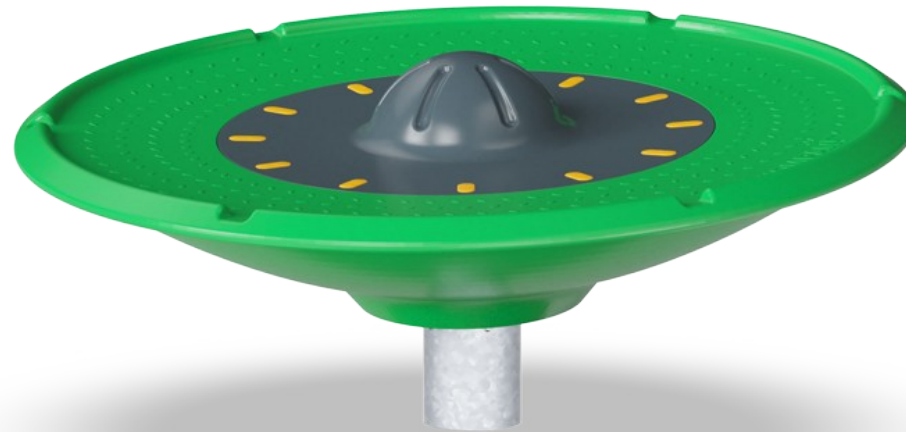
samtidigt som de tränar både muskler och kondition. Barnen kan stå, sitta eller ligga på Spinner Disc och få stöd från mitten, vilket gör att barn med funktionshinder också kan vara en del av leken. Att rotera tränar sinne för balans som är fundamentalt för alla andra färdigheter – ett bra balanssinne hjälper barnen att navigera säkert runt i sin omgivning.

Spinner Disc är en viktig responsiv aktivitet med lek och aktiva pauser.



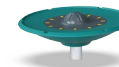
Spinner Disc

GXY959



Spinner Disc

Fysisk: balans och koordination används för att hålla sig kvar. Detta tränar även ben- och bålmskler. Möjliggör varierade kroppspositioner. **Socioemotionell:** samarbete för att få ringen i rörelse. Den runda formen möjliggör hjälp från alla håll. **Kognitiv:** logiskt tänkande, arbeta med gravitation när du funderar ut hur du ska hålla dig kvar på plattan eller få den att röra sig snabbare.

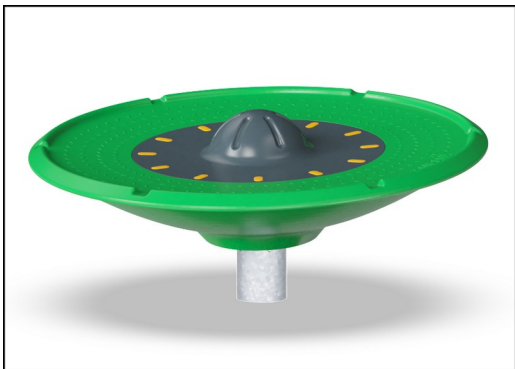


Låg ingång

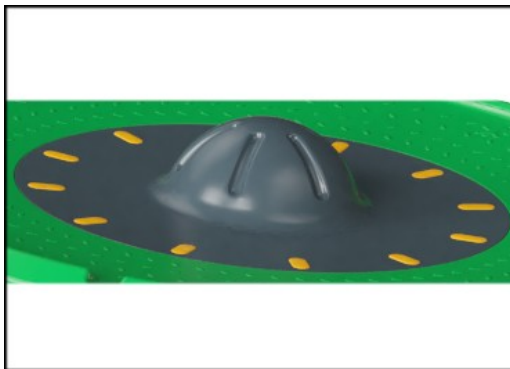
Socioemotionell: tillgänglig och användbar för alla förmågor och åldrar.

Spinner Disc

GXY959



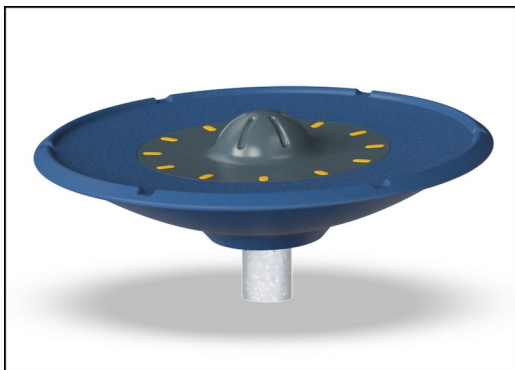
Den yttre ringen på Spinner Disc-basen är tillverkad av återvinningsbar LDPE. Ringen är gjuten i ett stycke med integrerade gångbussningar i metall och vattenavrinningshål för att säkerställa hög hållbarhet i alla klimat runt om i världen.



Den centrala delen med skålen är tillverkad av återvinningsbar LDPE och fäst på den yttre ringen med 12 fästpunkter som är förseglade med gula PA-nylonhättor.



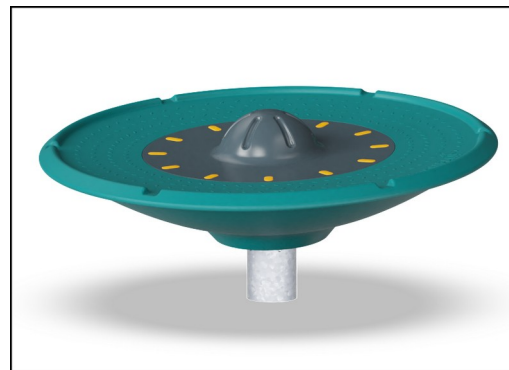
Den sandfärgade varianten är tillverkad av rotationsgjuten stenblandad PE tillverkad av 33% post-consumer återvunnet material med en halkfri ytstruktur. Mindre skillnader i materialets stenblandade visualitet är att förvänta.



Kraftigt konstruerat lagersystem med en rad djupa spårkullager med gummitätningar. Den helt slutna lagerkonstruktionen är smord och underhållsfri.



Stålytorna är varmförzinkade in- och utvändigt med blyfri zink. Förzinkningen har bra beständighet mot korrosion och är underhållsfri.



GreenLine-versionerna i blågrön färg är designade med gjutna PE-delar som består av 33% återvunnet marint avfall från konsumentledet. Marint avfall samlas in från sjöfartsindustrin, t.ex. fiskenät, rep och trålar.

Artikelnr. GXY959012-3717

Installationsinformation

Max. fallhöjd	100 cm	
Säkerhetsområde	47,3 m ²	
Total installationstid	3,7	
Grävdjup (volym)	0,44 m ³	
Betong (volym)	0,31 m ³	
Stolpdjup (standard)	100 cm	
Fraktvikt	157 kg	
Förankring	Ytmonterin g	✓
	Nedgrävning	✓

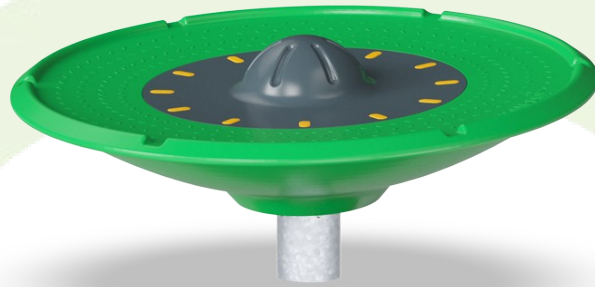
Information om garanti

Lagersystem	5 år
Ihåliga PE-delar	10 år
Varmförzinkat stål	Livstidsgaranti
Fasta plastdelar	10 år
Reservdelar garanterade	10 år



Hållbarhetsdata

GXY959



Cradle to Gate A1-A3	Totalt CO ₂ -utsläpp	CO ₂ e per kg	Återvunna material
	kg CO ₂ e	kg CO ₂ e/kg	%
GXY959012-3717	296,70	2,20	40,45

Det övergripande ramverket som tillämpas för dessa faktorer är miljövarudeklarationen (EPD, Environmental Product Declaration), som kvantifierar "miljöinformation om produktens livscykel och möjliggör jämförelser av produkter som uppfyller samma funktion" (ISO, 2006). Denna struktur följer här och använder en livscykelanalys för hela produktstadiet från råmaterial till färdig produkt (A1-A3).

Kompan A/S

C.F. Tietgens Boulevard 32C
DK-5220 Odense SØ
Denmark



Verification of CO₂ calculation of: Freestanding play equipment



Data version no. 2023-10-05

The CO₂ calculation and data are in compliance with the principles of a carbon footprint impact according to the GHG protocol (Greenhouse Gas Protocol), Scope 3, cradle to gate related to all individual components in the product category: "Freestanding play equipment" represented by item no.: GXY916012-3417.

(Scope 3 emissions include emission sources in the upstream and downstream value chain).

Date: 30. October 2023 | Valid until: 30. October 2025

Verified by:

Julie Marie Vejsgaard Larsen, LCA & EPD Consultant

Verification based on report: Validation of CO₂ calculation of 9 categories of Kompan product line, version 1.0, prepared by: Bureau Veritas HSE, Denmark: Julie M. V. Larsen.

Publication date: 30. October 2023

By Bureau Veritas HSE
www.bureauveritas.dk
+45 7731 1000

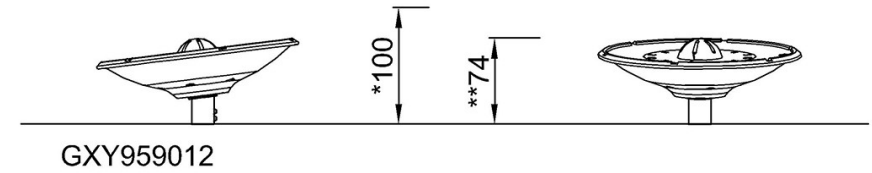
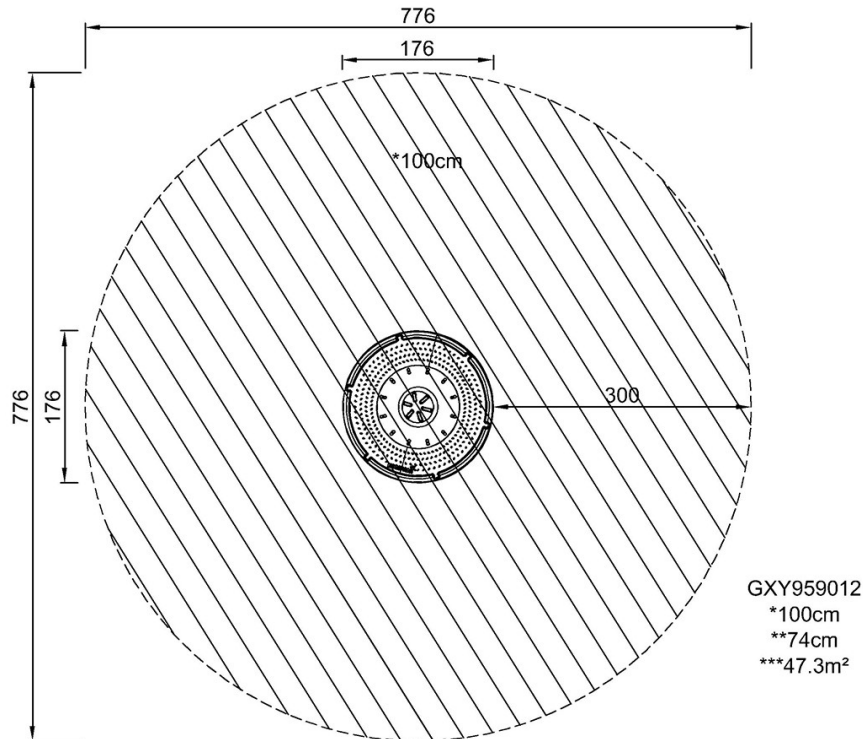


Spinner Disc

GXY959

* Max fallhöjd | ** Totalhöjd | *** Säkerhetsyta

* Max fallhöjd | ** Totalhöjd



[Klicka för att se TOP VIEW](#)

[Klicka för att se SIDE VIEW](#)