


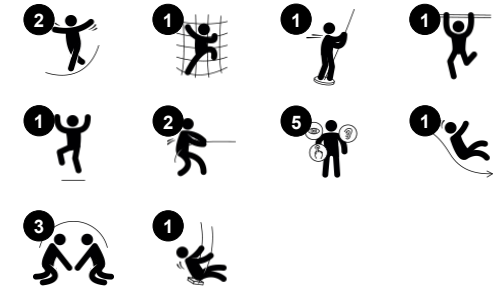
Leketårn med huske

NRO1013

KOMPANI
Let's play



Produktinformasjon	
Produktnummer	NRO1013-1021
Mål LxBxH	291x741x319 cm
Aldersgruppe	4+
Antall brukere	7
Fargevalg	



Tårnet fra Robinia inspirerer til lek igjen og igjen. Dette takket være balanserings- og klatreaktiviteter og tårnet med sklie, huske og brannmannsstang som gir morsomme lekutfordringer for barn. Barna trener kondisjonstrening og muskler når de klatrer, sklir og svinger seg ned brannmannsstangen. Klatring og balansering trener barns balanse

og koordinering. I tillegg trenes barnas smidighet, balanse og koordinasjon og romfølelsen gjennom husking. Disse er viktige for sikker navigering. Tverrmodal trening når de klatrer er grunnleggende for evnen til å lese. Fra tårnet er sklien alltid en favoritt. Når barn sklir, trener de balansen og romfølelse. Disse ferdighetene er viktige for å forstå kroppen i

rom, hastighet og avstand.



Leketårn med huske

NRO1013



Huskesete

Fysisk: balanse, koordinering og romlig bevissthet utvikles når man husker. Dette er nødvendige ferdigheter for å bedømme avstander og navigerer trygt i trafikken. Den svingende bevegelsen trener arm-, bein- og kjernemuskulaturen, og styrker beintettheten når man hopper av. **Kognitiv:** forståelse av årsak-virkning og tenkeferdigheter for yngre barn når de husker.



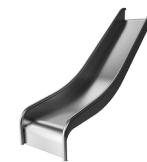
Stige med tau

Fysisk: krysskoordinering og hånd-øye koordinasjon blir trent når barn klatrer opp stigen. Klatring trener også bein- og armmuskler, og overkroppsmuskulaturen utvikles når barn trekker seg oppover i tauet. **Sosioemosjonell:** lære om turtaking og samarbeid.



Brannmannsstang

Fysisk: balanse og koordinasjon støttes når du glir ned, samt arm-og kjernemuskulatur. Å hoppe av styrker bentettheten, som blir oppbygget for livet i tidlig barndom. **Sosioemosjonell:** turtaking og risikotaking.



Sklie

Fysisk: å skli utvikler romlig bevissthet og følelse av balanse. Videre trenes kjernemuskulaturen når du sitter oppreist og glir ned. **Sosioemosjonell:** empati, tur-taking og risikotaking

Leketårn med huske

NRO1013

KOMPAN
Let's play



Alle organiske Robinia-produkter fra KOMPAN er laget av Robinia-trevirke fra bærekraftige europeiske kilder. På forespørsel kan den leveres som FSC® Certified (FSC® C004450).



Malingen som brukes til fargede komponenter er vannbasert miljøvennlig med utmerket UV-bestandighet. Malingen er i samsvar med EN 71 del 3.



De rustfrie stålskliene med sømløs skliflate er laget av høykvalitets rustfritt stål AISI 304.



Hardvaren er laget av rustfritt stål eller galvanisert stål for å sikre holdbare koblinger med høy korrosjonsmotstand.



Huskeopphengene for Robinia trebjelker er laget av rustfrie stålbraketter og kan bevege seg i to akser. Flenslagrene er anriket av silikon for å gjøre de vedlikeholdsfrie.



Standardsetene til KOMPAN er konstruert for maksimal sikkerhet og holdbarhet. Tokomponents-sete med PP indre kjerne og utvendig gummi produseres i en enkel prosess. Setene er tilgjengelige med huskekjetting av enten varmgalvanisert stål eller rustfritt stål for alle huskehøyder.

Produktnummer NRO1013-1021

Monteringsinformasjon

Maksimal fallhøyde	209 cm
Sikkerhetszone	41,6 m ²
Total monterings tid	18,1
Utgraving	1,13 m ³
Betong	0,13 m ³
Forankringsdybde (standard)	100 cm
Forsendingsvekt	932 kg
Forankring	In-ground ✓

Garanti

Robiniatre	15 år
Tau & nett	10 år
Garantert reservedeler	10 år
Komponenter i rustfritt stål	Livstids
Komponenter i rustfritt stål	Livstids





Krybbe til port A1-A3

Totalt CO ₂ -utslipp	CO ₂ -ekvivalent per kg	Resirkuler te materialer
kg CO ₂ -ekvivalent	kg CO ₂ -ekvivalent/kg	%
NRO1013-1021	360,23	0,53
		7,63

Det overordnede rammeverket for disse faktorene er miljødeklarasjonen EPD (Environmental Product Declaration), som kvantifiserer «miljøinformasjon om produktets livssyklus og muliggjør sammenligninger mellom produkter som oppfyller samme funksjon» (ISO, 2006). Dette følger strukturen og anvender en livssyklusanalyse for hele produksjonsstadiet fra råvare til ferdig produksjon (A1-A3).

Kompan A/S
C.F. Tietgens Boulevard 32C
DK-5220 Odense SØ
Denmark



Verification of CO₂ calculation of: Nature play



Data version no. 2023-10-05

The CO₂ calculation and data are in compliance with the principles of a carbon footprint impact according to the GHG protocol (Greenhouse Gas Protocol), Scope 3, cradle to gate related to all individual components in the product category: "Nature play" represented by item no.: NRO409-0621.

(Scope 3 emissions include emission sources in the upstream and downstream value chain).

Date: 30. October 2023 | Valid until: 30. October 2025

Verified by:

Julie Marie Vejsgaard Larsen, LCA & EPD Consultant

Verification based on report: Validation of CO₂ calculation of 9 categories of Kompan product line, version 1.0, prepared by: Bureau Veritas HSE, Denmark: Julie M. V. Larsen.

Publication date: 30. October 2023

By Bureau Veritas HSE
www.bureauveritas.dk
+45 7731 1000

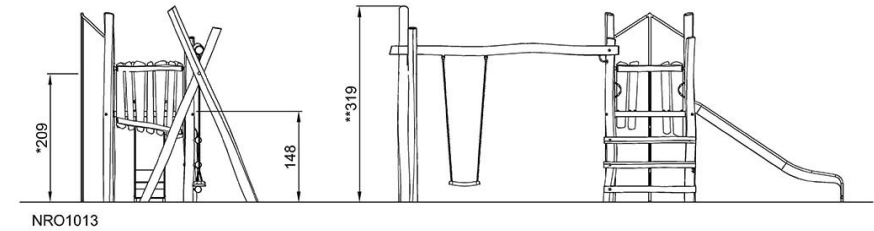
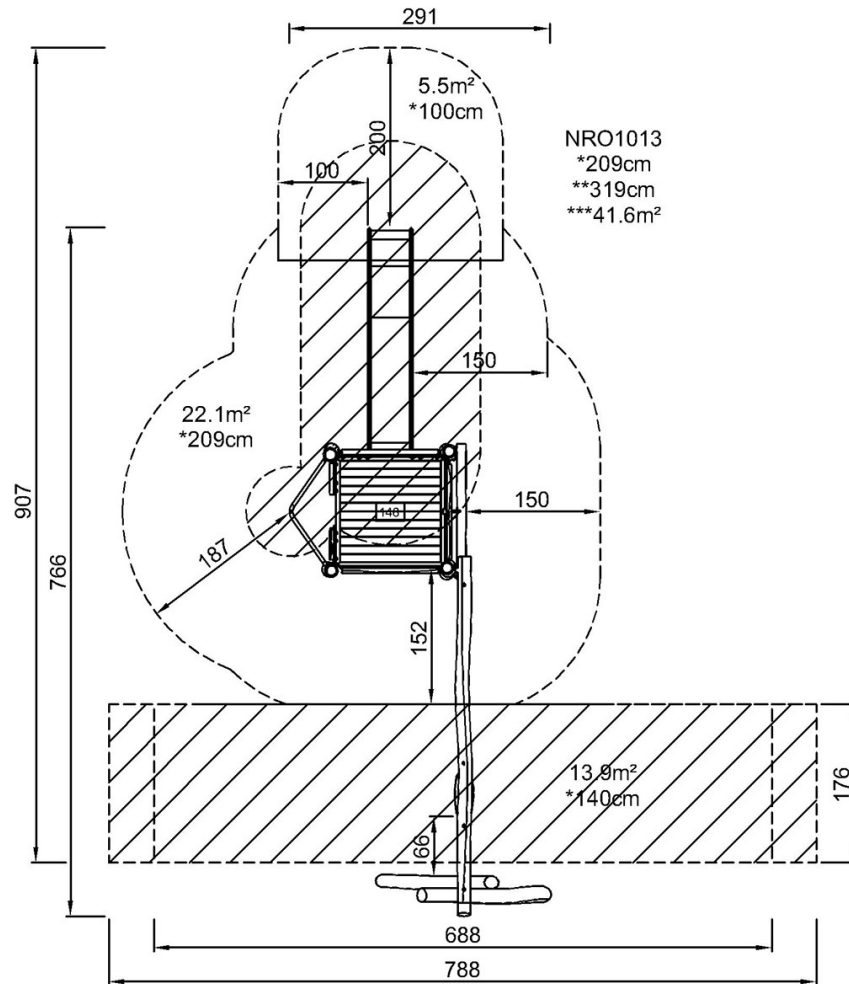


Leketårn med huske

NRO1013

* Maks fallhøyde | ** Total høyde | *** Sikkerhetssone

* Maks fallhøyde | ** Total høyde



[Klikk for å se TOP VIEW](#)

[Klikk for å se SIDE VIEW](#)