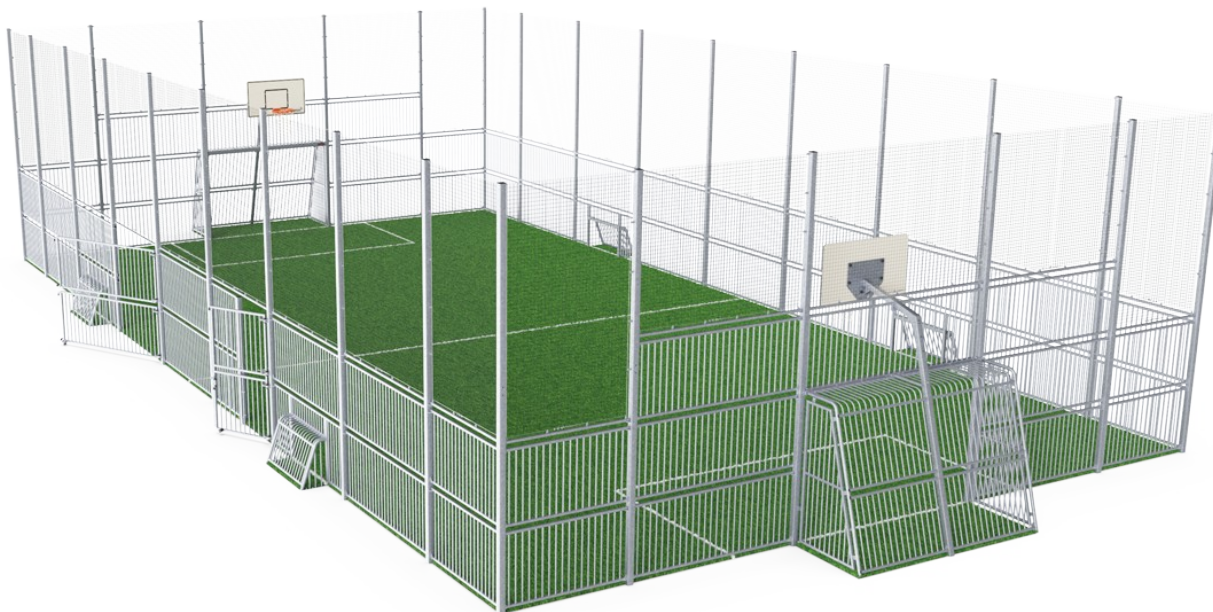


MUGA, 12x24 m, w:5m, Stal

FRE600701

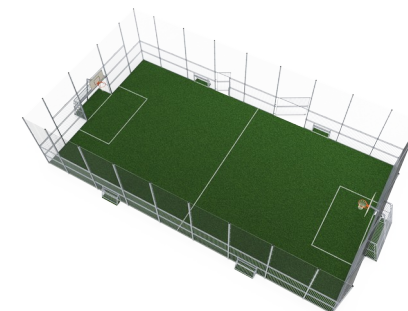
KOMPANI
Let's play



Nr produktu FRE600701-0901

Ogólne Informacje o Produkcie

Wymiary DxSzxW	2373x1382x503 cm
Grupa wiekowa	3+
Max. Ilość Osób	-
Dostępne kolory	



Odległość między pionowymi rurkami jest na tyle mała, że małe piłki, jak na przykład piłki do hokeja na trawie, pozostają przez cały czas wewnątrz boiska. Dzięki osadzeniu rur w stalowej ramie stworzyliśmy konstrukcję wyjątkowo odporną na akty wandalizmu, którą można umieścić w dowolnym miejscu. Przezroczysta konstrukcja ułatwia widzom

śledzenie przebiegu gry. Multi Bramka o wymiarach 3 m x 2 m jest zgodna z przepisami FIFA Futsal i IHF Handball. Obręcz do koszykówki jest umieszczona na oficjalnej wysokości NBA 305 cm i ma standardowy rozmiar NBA - 46 cm średnicy.



MUGA, 12x24 m, w:5m, Stal

FRE600701

KOMPAN
Let's play



Słupy $\varnothing 21,3 \times 2\text{mm}$ są mocowane do stalowych paneli, aby uniknąć pęknięć i wyłamania ze stalowej ramy. Przez to to rozwiązanie jest ekstremalnie wytrzymałe i odporne na wandalizm.



Bramki Panna o wymiarach 118x68cm i dystansie 68mm między wertykalnymi rurami $\varnothing 21,3\text{mm}$ pozwala na utrzymanie piłki w grze. Bramka jest obramowana kolorowymi panelami HDPE, aby podkreślić cel.



Sieć wykonana jest z $\varnothing 4\text{mm}$ czarnego polipropylenu, który znany jest jako Nylon. Oczka siatki 45 x 45mm sięgają 5m wysokości. Sieć pozwala utrzymać każdą piłkę w boisku i zapewnia transparentność.

Nr produktu FRE600701-0901

Informacje Dotyczące Instalacji

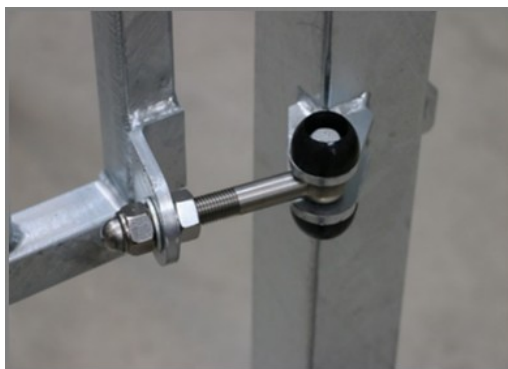
Max. wysokość upadku	0 cm
Strefa bezpieczeństwa	0,0 m ²
Czas instalacji	92,7
Objętość wykopu	2,86 m ³
Objętość betonu	2,20 m ³
Głębokość podstawy (standardowa)	85 cm
Waga przesyłki	4.813 kg
Opcje kotwiczenia	W ziemi <input checked="" type="checkbox"/> Powierzchnia <input checked="" type="checkbox"/>

Informacje o Gwarancji

EcoCore HDPE	Dożywnia
Słup HDG	Dożywnia
Części Zapasowe	10 lat



Każdy z paneli ma cztery termoplastyczne wulkanizaty – zatyczki, które łączą panele ze słupami. Zatyczki redukują wibracje przez co zmniejszają poziom hałasu. Zatyczki ułatwiają również instalację, ponieważ zawierają wcześniej zainstalowane śruby.



Zawiasy (16mm) bram wykonane są ze stali nierdzewnej, uchwyt jest dostępny z zewnątrz i wewnątrz boiska, ale skonstruowany jest w taki sposób, że jest całkowicie płaski od wewnątrz boiska.

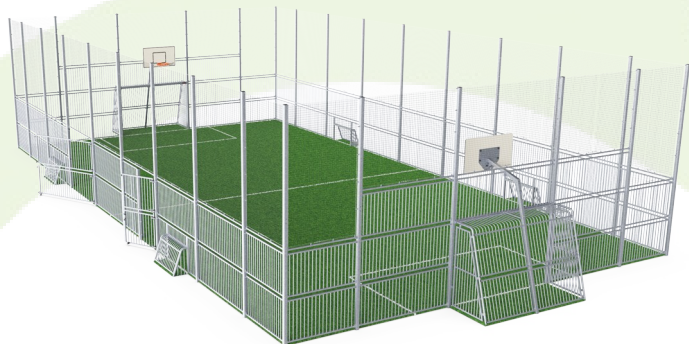


Dostępne są 3 opcje sieci: z poliamidu (PA), z PA wzmocnionego stalowym rdzeniem, z łańcuchów ze stali nierdzewnej, które spełniają normy ISO1434-OS1435 oraz DIN766.



Dane Dotyczące Zrównoważonego Rozwoju

FRE600701



Od wydobycia surowców do opuszczenia wytwórni A1–A3

Całkowita emisja CO₂

CO₂e na kg produktu

Materiały pochodzące z recyklingu

kg CO₂e

kg CO₂e/kg

%

FRE600701-0901

10.969,71

2,55

49,57

Ogólne ramy stosowane dla tych czynników to Środowiskowa Deklaracja Produktu (EPD), która określa ilościowo "informacje środowiskowe dotyczące cyklu życia produktu i umożliwia porównywanie produktów spełniających tę samą funkcję" (ISO, 2006). W niniejszym dokumencie przyjęto strukturę i zastosowano podejście oceny cyklu życia w odniesieniu do całego etapu produktu, od surowców po produkcję (A1-A3).

Kompan A/S

C.F. Tietgens Boulevard 32C
DK-5220 Odense SØ
Denmark



Verification of CO₂ calculation of: Sport



Data version no. 2023-10-05

The CO₂ calculation and data are in compliance with the principles of a carbon footprint impact according to the GHG protocol (Greenhouse Gas Protocol), Scope 3, cradle to gate related to all individual components in the product category: "Sport" represented by item no: FRE600202-0901.

(Scope 3 emissions include emission sources in the upstream and downstream value chain).

Date: 30. October 2023 | Valid until: 30. October 2025

Verified by:

Julie Marie Vejsgaard Larsen, LCA & EPD Consultant

Verification based on report: Validation of CO₂ calculation of 9 categories of Kompan product line, version 1.0, prepared by: Bureau Veritas HSE, Denmark: Julie M. V. Larsen.

Publication date: 30. October 2023

By Bureau Veritas HSE
www.bureauveritas.dk
+45 7731 1000



MUGA, 12x24 m, w:5m, Stal

FRE600701

* Max Wys. Upadku | ** Wysokość | *** Strefa Bezpieczeństwa

* Max Wys. Upadku | ** Max Wysokość



[Kliknij, aby zobaczyć RZUT Z GÓRY](#)

[Kliknij, aby zobaczyć RZUT BOCZNY](#)