

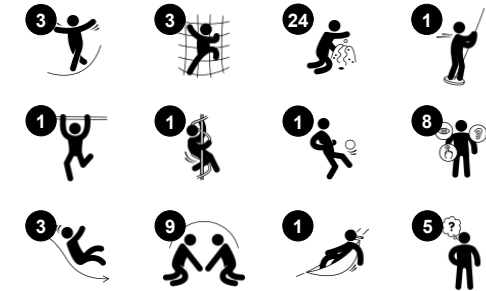
# Mega Spielplattform mit Dach

PCM100832

**KOMPAN**  
Let's play



Produktnummer PCM100832-0950	
Allgemeine Produktinformation	
Maße L x B x H	477x410x320 cm
Empfohlenes Alter	2+
Kapazität (Nutzer)	20
Farbauswahl	



Die Mega Spielplattform ist ein Abenteuer für alle: Jeder findet auf jeder Spielebene etwas zu entdecken. Dies macht sie zu einem äußerst attraktiven Spielgerät, zu dem die Kinder immer wieder zurückkehren. Es gibt eine Fülle von taktilen Aktivitäten. Auf Bodenhöhe kann geklettert, geschaukelt und mit der Musikwand gespielt werden. Die Treppe oder die

Kletterwand führen das Kind nach oben und trainieren die Kreuzkoordination. Dies ist eine wichtige motorische Fähigkeit: Die abwechselnde Nutzung der linken und rechten Körperhälfte trainiert die Zusammenarbeit der linken und rechten Gehirnhälfte, was für die spätere Lesefähigkeit von grundlegender Bedeutung ist. Die Doppelrutsche sorgt für

Nervenkitzel und trainiert, während die Kleinen nach unten rutschen, die Rumpfmuskulatur und das Gleichgewicht. Auch eine Begleitperson hat Platz. Für alle Kinder bietet die Spiralrutschstange ein tolles rotierendes Rutscherlebnis, das das räumliche Bewusstsein anregt, während sich das Kind nach unten windet.



# Mega Spielplattform mit Dach

PCM100832



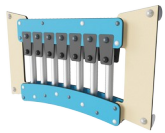
## Spiralrutschstange

**Physisch:** Koordination und Propriozeption werden durch richtige Haltung von Armen und Beinen trainiert, das Gleichgewicht beim Drehen und die Armmuskulatur beim Festhalten. **Sozial-Emotional:** Empathie wird durch Abwechseln entwickelt. **Kognitiv:** Logisches Denken für die richtige Positionierung von Armen und Beinen ist für die Drehung erforderlich.



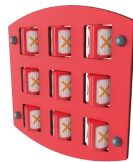
## Hängematte

**Physisch:** Koordination und Gleichgewicht beim Schaukeln. **Sozial-Emotional:** Treffen, Freunde behutsam anschubsen, sich abwechseln. **Kognitiv:** Verständnis von Ursache und Wirkung.



## Xylophon-Musikpanel

**Sozial-Emotional:** Lädt auf beiden Seiten zur sozialen Interaktion und Mitgestaltung für mehr Kinder ein. **Kognitiv:** Verständnis von Ursache und Wirkung beim Anschlagen von Röhren und der Geräuscherzeugung. **Kreativ:** Das Treffen unterschiedlicher Töne stimuliert die kreativen Fähigkeiten.



## Tic-tac-toe Spieltafel

**Sozial-Emotional:** Fördert die Kommunikation und das Abwechseln untereinander. **Kognitiv:** Verbessert das Verständnis für Regeln und das strategische Denken. **Kreativ:** Hinterlassen einer Spur, indem die Drehtöpfe verstellt werden.



## Kletterwand

**Physisch:** Fördert die Kreuzkoordination und die Kraft der Beine, Arme und Hände. **Sozial-Emotional:** Die Neigung gibt beim Klettern ein sicheres Gefühl, insbesondere bei jüngeren Kindern.



## Doppelrutsche

**Physisch:** Rutschen fördert das räumliche Bewusstsein und den Gleichgewichtssinn. Ausserdem wird die Rumpfmuskulatur trainiert, wenn man aufrecht sitzt und hinunterrutscht. **Sozial-Emotional:** Fördert das soziale Miteinander sowie das Spiel zwischen Eltern und Kind und zwischen Gleichaltrigen. **Kognitiv:** Beim schnellen Rutschen wird Verständnis für Raum, Geschwindigkeit und Entfernungen entwickelt.



## Barrierefreier Treppenaufgang

**Physisch:** Die barrierefreie Treppe ist für alle geeignet, fördert die Kreuzkoordination sowie die Arm- und Beinmuskulatur und lehrt Kinder Treppen zu steigen. **Sozial-Emotional:** Raum für aktive Pausen und erwachsene Begleitpersonen. Ein inklusiver Raum.

# Mega Spielplattform mit Dach

PCM100832



Wände aus 19 mm EcoCore™. EcoCore™ ist ein äußerst langlebiges, ressourcenschonendes Material, das nicht nur nach Gebrauch recycelbar ist, sondern auch aus Material besteht, das zu +95 % aus recyceltem Post-Consumer-Material aus Lebensmittelverpackungsabfällen hergestellt wird.



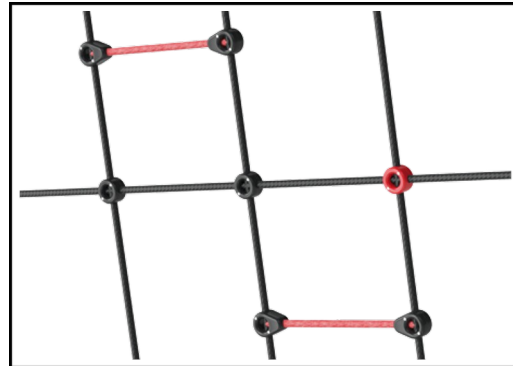
Hauptpfosten mit Verankerung aus feuerverzinktem Stahl sind in verschiedenen Materialien erhältlich: aus kesseldruckimprägniertem Kiefernholz; aus Stahl innen und außen bandverzinkt mit pulverbeschichteter Oberfläche; aus bleifreiem Aluminium mit farbig eloxierter Oberfläche; TexMade Pfosten aus 95% recyceltem PE und Textilabfällen.



Alle Bodenplatten werden von einzigartig gestalteten kohlenstoffarm gefertigten Aluminiumprofilen und mehreren Befestigungen getragen. Die grau gefärbten, spritzgussgeformten Bodenplatten bestehen zu 75 % aus Post-Consumer-Abfällen (PP-Material) und haben ein rutschfestes Muster und eine strukturierte Oberfläche.



Holzversion aus FSC®-zertifiziertem (FSC®C004450) Kiefernholz mit druckimprägnierter Grundbehandlung und braun lackierter Oberfläche. Vertikale Bretter und obere Enden sind durch ein einzigartiges Aluminiumprofil geschützt, das eine hohe Haltbarkeit im Außenbereich gewährleistet.



Seile aus UV-stabilisierten PES-Seilsträngen mit innerer Stahlseilverstärkung. Das Polyestergerüst wird aus +95 % Post-Consumer-Materialien hergestellt und induktiv auf jede Litze aufgeschmolzen.



Die Sonnensegel bestehen aus Commercial 95 HDPE, einem gestrickten Sonnenschutz Tuch, das speziell für Sonnenschutzkonstruktionen hergestellt wird. Das Material ist mit UV-Stabilisatoren behandelt, um eine lange Lebensdauer zu erreichen. Die Segel werden von einem feuerverzinkten Stahlrahmen unterstützt. Geschlossenes Segel mit einem einfachen Abnahmesystem.

Produktnummer PCM100832-0950

## Montage-Information

Max. freie Fallhöhe	204 cm
Fläche des Fallraums	41,1 m <sup>2</sup>
Gesamt-Montagezeit	22,9
Erforderlicher Erdaushub (circa)	0,90 m <sup>3</sup>
Betonbedarf (circa)	0,08 m <sup>3</sup>
Fundamenttiefe (Standard)	90 cm
Versandgewicht	941 kg
Verankerungsoptionen	OFM ✓ TV ✓

## Garantie-Information

EcoCore HDPE	Lebenslang
Pfosten	10 Jahre
PP-Bodenplatten	10 Jahre
Seile & Netze	10 Jahre
Ersatzteilgarantie	10 Jahre

# Umweltdaten

PCM100832



Von der Wiege bis zum Werkstor („cradle to gate“) (A1–A3)

CO <sub>2</sub> -Emissionen gesamt	CO <sub>2</sub> e pro kg	Recycelte Materialien	
kg CO <sub>2</sub> e	kg CO <sub>2</sub> e pro kg	%	
PCM100832-0950	1.081,74	1,63	68,20
PCM100832-0901	1.170,96	1,93	63,01

Den allgemeinen Rahmen für diese Faktoren bilden die Umweltproduktdeklarationen (EPDs). Mithilfe dieser Grundregeln können die Umweltinformationen über den Lebenszyklus eines Produkts hinweg quantifiziert und Vergleiche zwischen Produkten, die dieselbe Funktion erfüllen, angestellt werden (vgl. ISO, 2006). Diese Struktur wird hier befolgt. Der Ansatz zur Lebenszyklusbewertung wird dabei auf die gesamte Herstellungsphase – vom Rohstoff bis zur Herstellung (A1–A3) – angewendet.

**Kompan A/S**  
C.F. Tietgens Boulevard 32C  
DK-5220 Odense SØ  
Denmark



Verification of CO<sub>2</sub> calculation of:  
Play systems



Data version no. 2023-10-05

The CO<sub>2</sub> calculation and data are in compliance with the principles of a carbon footprint impact according to the GHG protocol (Greenhouse Gas Protocol), Scope 3, cradle to gate related to all individual components in the product category: "Play systems" represented by item no.: PCM200321-0950.

(Scope 3 emissions include emission sources in the upstream and downstream value chain).

**Date: 30. October 2023 | Valid until: 30. October 2025**

Verified by:

Julie Marie Vejsgaard Larsen, LCA & EPD Consultant

Verification based on report: Validation of CO<sub>2</sub> calculation of 9 categories of Kompan product line, version 1.0, prepared by: Bureau Veritas HSE, Denmark: Julie M. V. Larsen.

**Publication date: 30. October 2023**

By Bureau Veritas HSE  
www.bureauveritas.dk  
+45 7731 1000

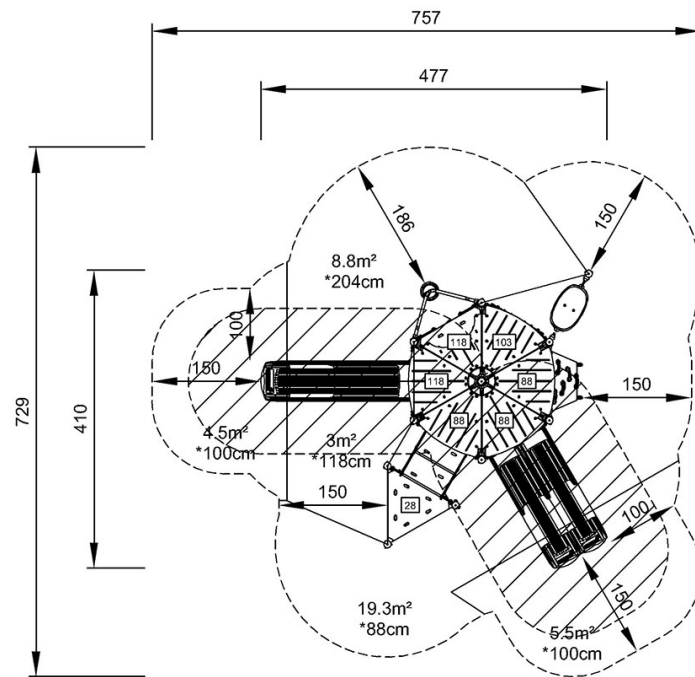


# Mega Spielplattform mit Dach

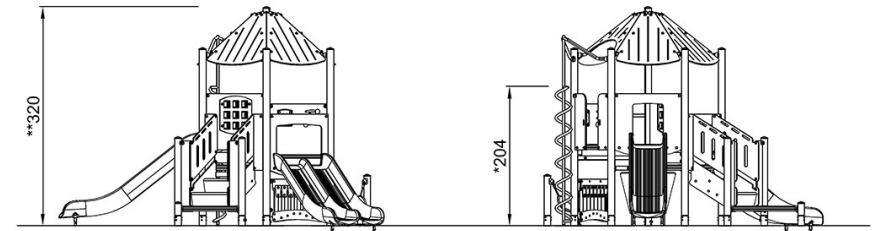
PCM100832

\* Max freie Fallhöhe | \*\* Gesamthöhe | \*\*\* Fläche des Fallraums

\* Max freie Fallhöhe | \*\* Gesamthöhe



PCM100832  
\*204cm  
\*\*320cm  
\*\*\*41.1m²



PCM100832

[Klicken Sie hier, um die DRAUFSICHT anzuzeigen](#)

[Klicken Sie hier, um die SEITENANSICHT anzuzeigen](#)