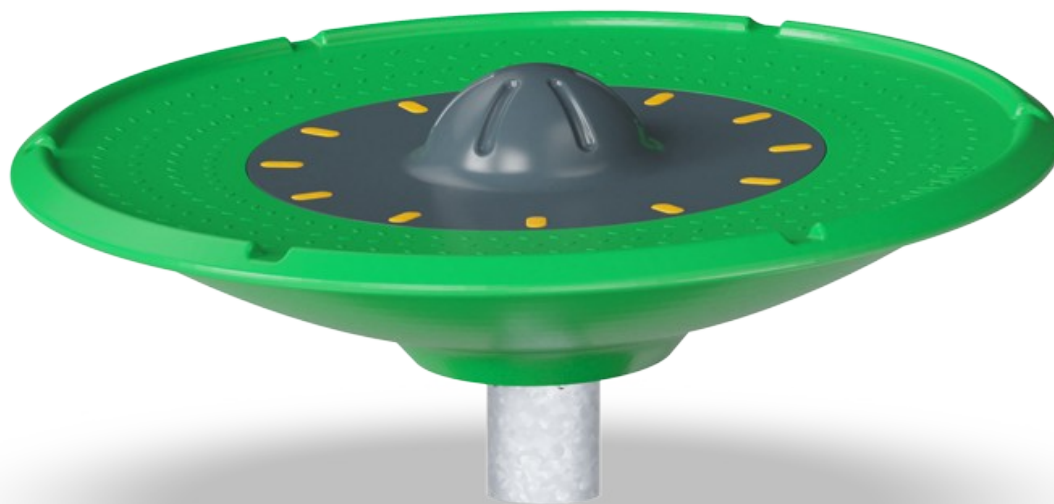


Spinner rotante

GXY959

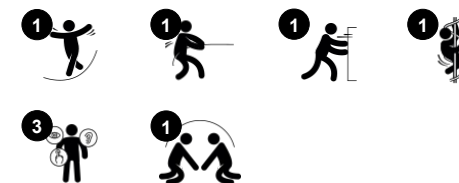
KOMPANI
Let's play



Codice articolo GXY959012-3717

Informazioni generali prodotto

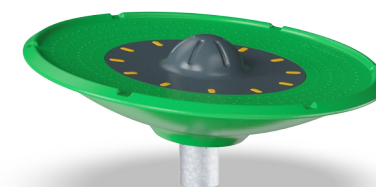
Dimensioni (LxLxA)	176x176x74 cm
Età d'uso	6+
Capacità di gioco	7
Opzioni colori	



WOW! Il disco rotante fa urlare di gioia i bambini: ruota, fa venire le farfalle allo stomaco ed è abbastanza spazioso per far giocare più gruppi di bambini. Il gioco divertente e movimentato farà sì che i bambini tornino ancora e ancora. Il coinvolgimento sociale per i bambini è visibile: si può essere attivi e vicini. Rispondendo ai movimenti dei bambini, il disco

gira quando viene spinto o tirato. Oltre a essere un divertente gioco di negoziazione e di avvicinamento, le spinte e le trazioni stimolano la muscolatura e l'apparato cardiocircolatorio. I bambini possono sdraiarsi, sedersi o stare in piedi sul disco rotante con il supporto centrale. In questo modo anche i bambini con disabilità motorie possono

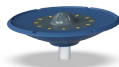
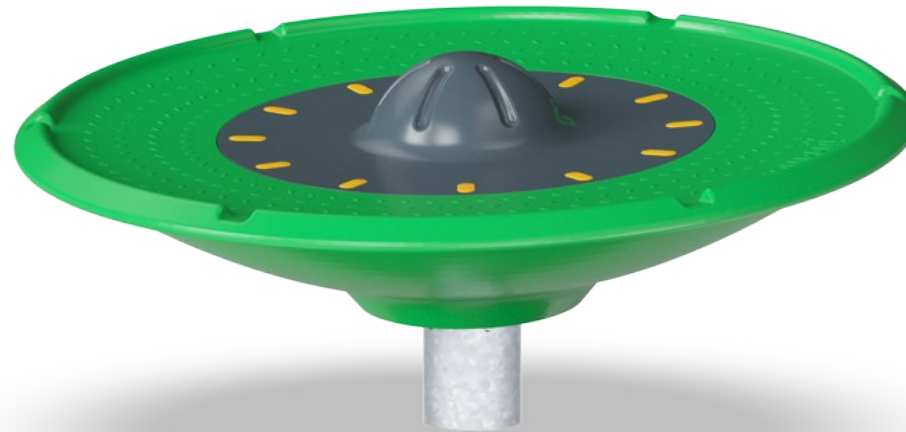
partecipare al gioco. La rotazione allena il senso dell'equilibrio, fondamentale per tutte le altre abilità. Un senso dell'equilibrio ben allenato aiuta i bambini a muoversi nel mondo in modo sicuro, ad esempio prevenendo le cadute quando giocano attivamente. Il disco rotante è un'importante attività reattiva sia per il gioco che per le pause attive.



I dati sono soggetti a modifiche senza preavviso.

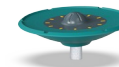
Spinner rotante

GXY959



Spinner Disc

Fisico: L'equilibrio e la coordinazione vengono utilizzati per rimanere sull'anello in movimento e camminare verso l'alto o verso il basso. In questo modo si allenano anche i muscoli delle gambe e del core. Consente di assumere diverse posizioni del corpo, ad esempio sdraiati, seduti o in piedi durante la rotazione. **Socio-emotivo:** cooperazione che mette in moto l'anello. **Cognitivo:** pensiero logico, lavorare con la gravità per capire come rimanere sul disco o farlo muovere più velocemente.

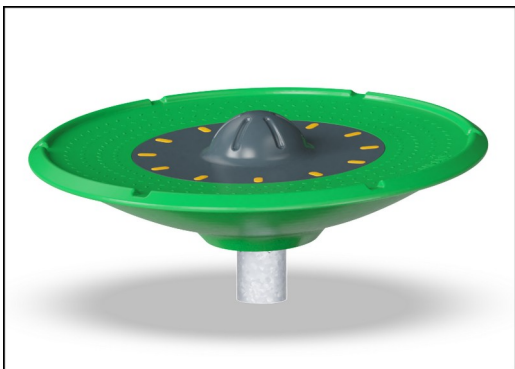


Entrata bassa

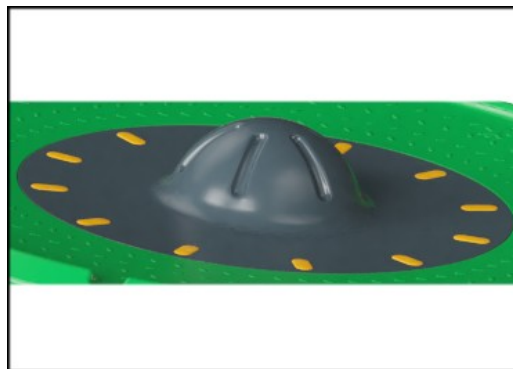
Socio-emotivo: accessibile e utilizzabile per tutte le abilità e per un'ampia fascia d'età.

Spinner rotante

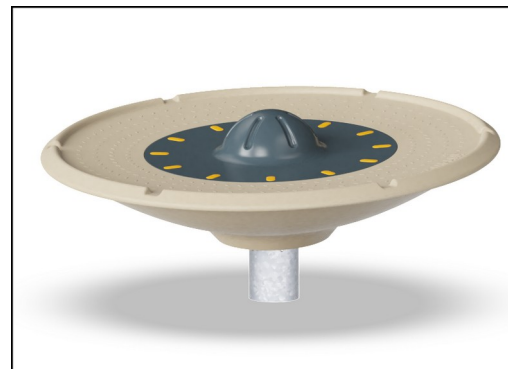
GXY959



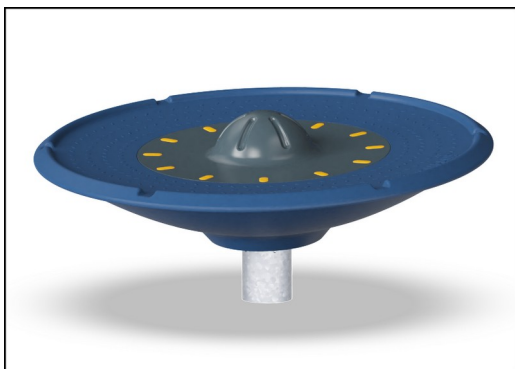
L'anello esterno della base del Disco Spinner è realizzato in LDPE riciclabile. L'anello è stampato come pezzo singolo con boccole filettate in metallo integrate e fori di drenaggio dell'acqua per garantire un'elevata durabilità in tutti i climi del mondo.



La parte centrale con la coppa è realizzata in LDPE riciclabile ed è fissata all'anello esterno da 12 punti di fissaggio sigillati con coperture gialle in nylon PA.



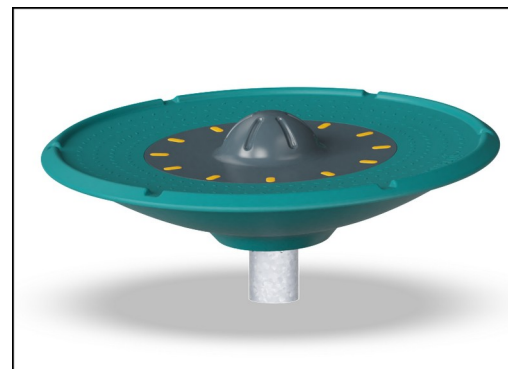
La variante color sabbia è realizzata in materiale polietilene misto a pietra rotostampata con struttura superficiale antiscivolo. Ci si devono aspettare piccole differenze nella visualizzazione della miscela di pietre del materiale.



Sistema di cuscinetti progettato per impieghi gravosi con cuscinetti radiali a una corona di sfere con tenute in gomma. La struttura del cuscinetto completamente chiusa è lubrificata a vita e non richiede manutenzione.



Le superfici in acciaio sono zincate a caldo all'interno e all'esterno con zinco senza piombo. La zincatura ha un'eccellente resistenza alla corrosione in ambienti esterni e richiede una bassa manutenzione.



GreenLine versions in teal color are designed with molded PE parts which consist of 33% recycled post-consumer ocean waste. Ocean waste is collected from the maritime industry, such as fishing nets, ropes and trawls.

Codice articolo GXY959012-3717

Informazione installazione

Max. altezza di caduta	100 cm
Superficie di sicurezza	47,3 m ²
Tempo d'installazione totale	3,7
Volume di scavo	0,44 m ³
Volume di calcestruzzo	0,31 m ³
Profondità di base (standard)	100 cm
Peso della spedizione	157 kg
Opzioni ancoraggio	Superficie ✓ Interrato ✓

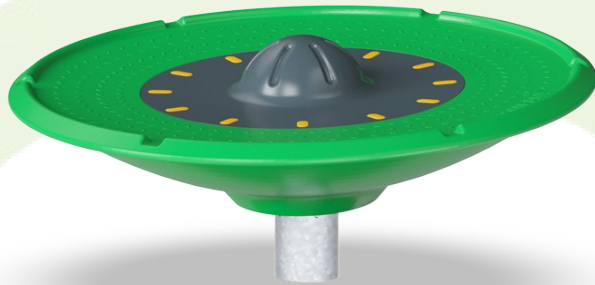
Garanzie

Struttura del cuscinetto	5 anni
Parti vuote in polietilene (PE)	10 anni
Acciaio zincato	Garanzia a vita
Parti in plastica solida	10 anni
Garanzia pezzi di ricambio	10 anni



Sustainability Data

GXY959



Cradle to Gate A1-A3	Total CO ₂ emission	CO ₂ e/kg	Recycled materials
	kg CO ₂ e	kg CO ₂ e/kg	%
GXY959012-3717	296,70	2,20	40,45

The overall framework applied for these factors is the Environmental Product Declaration (EPD), which quantifies "environmental information on the life cycle of a product and enable comparisons between products fulfilling the same function" (ISO, 2006). This follows the structure and applies a Life-Cycle Assessment approach to the entire Product stage from raw material through manufacturing (A1-A3))

Kompan A/S
C.F. Tietgens Boulevard 32C
DK-5220 Odense SØ
Denmark



Verification of CO₂ calculation of: Freestanding play equipment



Data version no. 2023-10-05

The CO₂ calculation and data are in compliance with the principles of a carbon footprint impact according to the GHG protocol (Greenhouse Gas Protocol), Scope 3, cradle to gate related to all individual components in the product category: "Freestanding play equipment" represented by item no.: GXY916012-3417.

(Scope 3 emissions include emission sources in the upstream and downstream value chain).

Date: 30. October 2023 | Valid until: 30. October 2025

Verified by:

Julie Marie Vejsgaard Larsen, LCA & EPD Consultant

Verification based on report: Validation of CO₂ calculation of 9 categories of Kompan product line, version 1.0, prepared by: Bureau Veritas HSE, Denmark: Julie M. V. Larsen.

Publication date: 30. October 2023

By Bureau Veritas HSE
www.bureauveritas.dk
+45 7731 1000

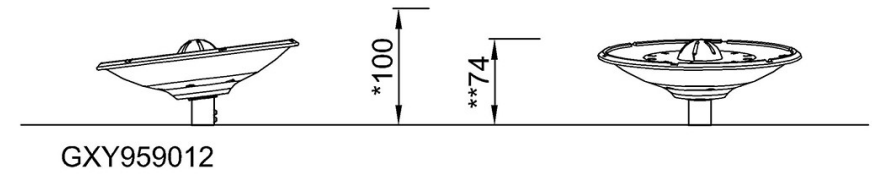
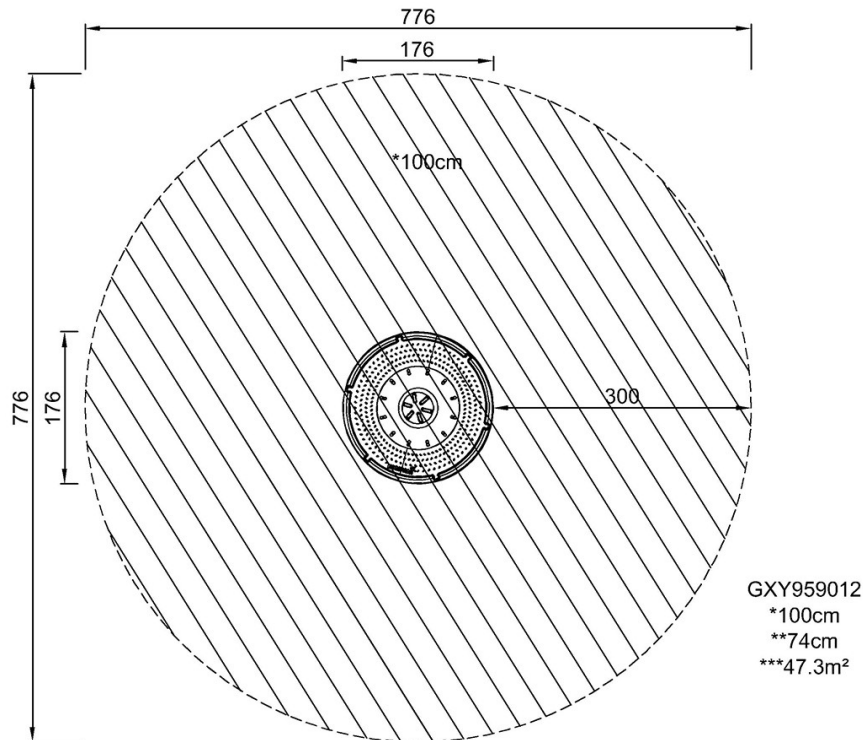


Spinner rotante

GXY959

Altezza di caduta massima | Altezza totale | Superficie di sicurezza

Altezza di caduta massima | Altezza totale



[Fai clic per visualizzare il rapporto VISTA SUPERIORE](#)

[Fai clic per visualizzare il rapporto VISTA LATERALE](#)