

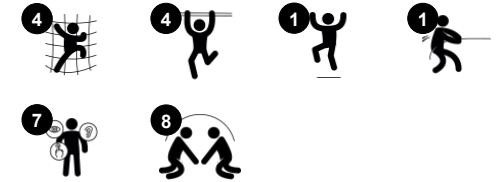
Leikkitorni tikapuilla

PCM112321

KOMPAN
Let's play



Tuotenumero PCM112321-0906	
Tuotetiedot	
Mitat PxLxK	490x411x400 cm
Ikäryhmä	6+
Leikkikapasiteetti	18
Värivaihtoehdot	



Wau – tämä leikkitorni ja apinatikkaat tarjoavat houkuttelevan valikoiman kiipeilyä ja liukumista. Eri tasoiset haasteet ja jännittävät leikkiaktiviteetit saavat lapset mukaansa pitkäksi aikaa. Pienessä tilassa on monenlaisia kiipeilyvaihtoehtoja: kaltevaa, verkkojen läpi, ylös ja yli. Tämä varmistaa isojen lihasryhmien monipuolisen harjoittelun. Lisäksi se kehittää

tietoisuutta ja ristikkäiskoordinaatiota valtavasti. Nämä ovat tärkeitä motorisia taitoja, jotka auttavat kehittämään aivojen lukukykyä. Se tukee myös luottamusta kehon turvalliseen navigointiin, esim. liikenteessä. Lisää jännitystä tarjoaa palomiehentanko. Apinatikkaat harjoittavat lasten ylävartaloa ja selkää, mikä on loistava harjoittelu istuville lapsille. Tason

alla on kutsuva tila, jossa on penkki ja aikaa mittaava yksityiskohta kokouksia, vuorotteluja ja seurustelua varten.

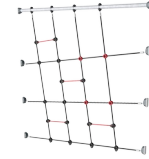
Leikkitorni tikapuilla

PCM112321



Palomiehentanko

Fyysinen: alastulo kehittää koordinaatiota sekä käsivarsia ja sydänlihaksia. Laskeutuminen vahvistaa luun tiheyttä, joka rakentuu varhaislapsuudessa. **Sosiaalis-emotionaalinen:** vuorottelu ja riskinotto



Kiipeilyverkko

Fyysinen: kehittävät kehon koordinaatiota ja lihasvoimaa. Verkon epäsymmetrisyys haastaa lapset kiipeämään ja ryömimään läpi. **Sosiaalis-emotionaalinen:** isot verkkosilmät mahdollistavat useamman lapsen yhdessäolon.



Yläpuoliset tikkaat

Fyysinen: kehittää lasten ylävartalon lihaksia ja käsien voimaa, ristikoordinaatiota ja tilannetajua. **Sosiaalis-emotionaalinen:** hengailu ja seurustelu tikkailla, yhteistyön harjoittelu



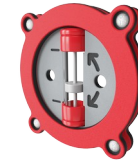
Putkitikkaat

Fyysinen: ristikkäiskoordinaatio ja silmien ja käsien välinen koordinaatio kehittyvät, kun lapset nousevat tikkailla. Kiipeily tukee myös jalkojen ja käsivarsien lihaksia. **Sosiaalis-emotionaalinen:** vuorottelun ja yhteistyön opettelu



Penkki

Sosiaalis-emotionaalinen: tapaamiset, yhteistyö tai tauon pitäminen leikistä - kaikki kehittävät sosiaalisia taitoja.



Ajastin

Sosiaalis-emotionaalinen: jokaisella joukkueella voi olla painike, jolla mitata kierroksia, voittoja jne. Painikkeet tukevat yhteistyötä ja ryhmätyötä. **Kognitiivinen:** laskeminen ja rekisteröinti tukee loogista ajattelua ja sekvenssien ymmärtämistä. **Luovuus:** lapset voivat jättää jälkensä asettamalla ajastimen eri asentoon.



Seinäkiipeilyköysi

Fyysinen: tukee ristikkäiskoordinaatiota, liike- ja asentoaistia sekä tilantajua. Jalka- ja ydinlihaksia käytetään intensiivisesti. Ylävartalon lihakset kehittyvät, kun lapset vetävät itsensä köydellä ylös. **Sosiaalis-emotionaalinen:** vuorottelu ja itsesääntely, molemmat tärkeitä elämäntaitoja

Leikkitorni tikapuilla

PCM112321

KOMPAN
Let's play



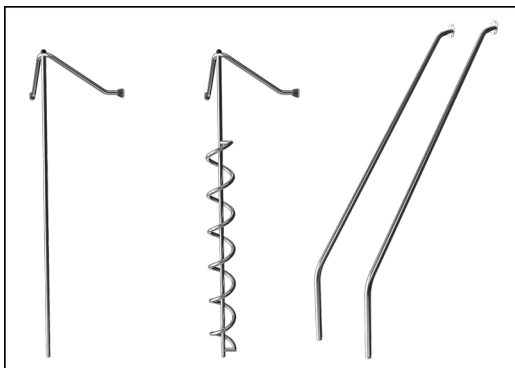
19 mm:n EcoCore™ -paneelit. EcoCore™ on erittäin kestävä, ympäristöystävällinen materiaali, joka ei ole ainoastaan kierrätettävissä käytön jälkeen, vaan se koostuu myös ytimestä, joka on valmistettu 100% kierrätetystä elintarvikepakkausjätteestä.



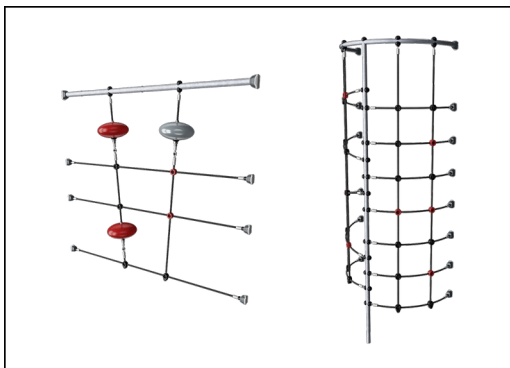
Kaikkia kansia tukevat ainutlaatuiset vähähiiliset alumiiniprofiilit, joissa on useita kiinnitysvaihtoehtoja. Harmaat valetut kannet on valmistettu 75% kulutuksen jälkeisestä valtamerijätteen PP-materiaalista, ja niissä on luistamaton kuvio ja pinta.



Kuumasinkityllä teräsjalustalla varustettuja pylväitä on saatavana eri materiaaleista: Paineekyllästetty mänty. Sisä- ja ulkopuolelta esisinkitty ja pulverimaalattu pintakäsittely teräspylväs. Lyijytön alumiini, jossa on värianodisoitu pintakäsittely. Greenline TexMade -pylväät 95-prosenttisesti kulutuksen jälkeisistä kierrätetyistä PE- ja tekstiilijätteestä.



Leikkivälineisiin käytetään korkealaatuista ruostumatonta terästä. Valmistuksen jälkeen teräs puhdistetaan peittaamalla sileän ja puhtaan liukumispinnan aikaansaamiseksi.



Köydet on valmistettu UV-stabiloiduista polyesteriköysisäikeistä. Polyesteriköysi on sisältä vahvistettu teräsvaijerilla, sekä valmistettu +95-prosenttisesti kulutuksen jälkeisistä materiaaleista. Polyesteripinta sulatetaan induktiivisesti jokaiselle säikeelle erinomaisen kulumisen kestävyuden saavuttamiseksi.



FSC®-sertifioidusta (FSC®C004450) männystä valmistettu puuversio, jossa on painekyllästetty pohjakäsittely ja ruskeaksi maalattu pintakäsittely. Pystylaudoit ja lautojen yläpäät on suojattu ainutlaatuisella alumiiniprofiililla, joka takaa korkean ulkokestävyyden.

Tuotenumero PCM112321-0906

Asennustiedot

Putoamiskorkeus enintään	246 cm
Turva-alue	47,1 m ²
Asennusaika	18,1
Kaivanto	0,52 m ³
Betonivalu	0,04 m ³
Perustuksen syvyys (vakio)	90 cm
Lähtötyksen paino	775 kg
Ankkurointivaihtoehdot	Pinta-as. ✓ Syväper. ✓

Takuutiedot

EcoCore HDPE	Elinikäinen
Tolppa	10 vuotta
PP tasot	10 vuotta
Köydet & verkot	10 vuotta
Takuuseen kuuluvat varaosat	10 vuotta



Kestävän kehityksen data

PCM112321



Tuotevaihe A1–A3	Hiilidioksi dipäästöt yhteensä	Hiilidioksi dipäästöt kiloa kohden	Kierrätys materiaalit
	kg CO ₂ e	kg CO ₂ e/kg	%
PCM112321-0951	968,71	1,83	71,21
PCM112321-0906	963,69	1,83	26,06

Näihin tekijöihin sovellettavana yleiskehityksenä käytetään Environmental Product Declaration -ympäristötuoteselostetta (EPD), jossa määritetään "ympäristötiedot tuotteen elinkaaren ajalta ja joka mahdollistaa samaan tehtävään tarkoitettujen tuotteiden keskinäisen vertailun" (ISO, 2006). Tämä seuraa elinkaariarviointimenetelmän (Life Cycle Assessment, LCA) rakennetta ja soveltaa sitä koko tuotevaiheeseen raaka-aineen hankinnasta tuotteen valmistukseen (A1–A3).

KOMPAN
Let's play

Kompan A/S

C.F. Tietgens Boulevard 32C
DK-5220 Odense SØ
Denmark

Validation of CO₂
calculation method
BUREAU VERITAS
HSE Denmark A/S



Verification of CO₂ calculation of: Play systems



Data version no. 2023-10-05

The CO₂ calculation and data are in compliance with the principles of a carbon footprint impact according to the GHG protocol (Greenhouse Gas Protocol), Scope 3, cradle to gate related to all individual components in the product category: "Play systems" represented by item no.: PCM200321-0950.

(Scope 3 emissions include emission sources in the upstream and downstream value chain).

Date: 30. October 2023 | Valid until: 30. October 2025

Verified by:

Julie Marie Vejsgaard Larsen, LCA & EPD Consultant

Verification based on report: Validation of CO₂ calculation of 9 categories of Kompan product line, version 1.0, prepared by: Bureau Veritas HSE, Denmark: Julie M. V. Larsen.

Publication date: 30. October 2023

By Bureau Veritas HSE
www.bureauveritas.dk
+45 7731 1000

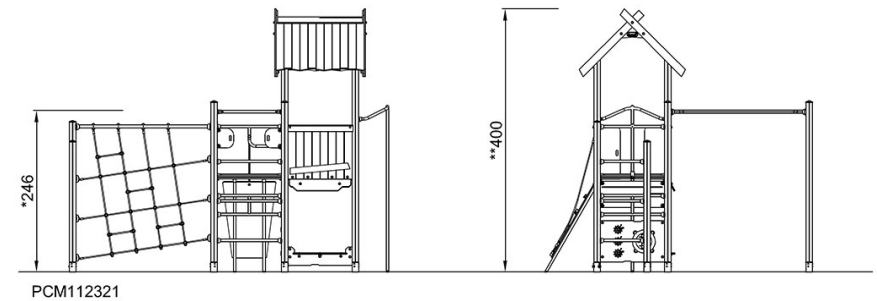
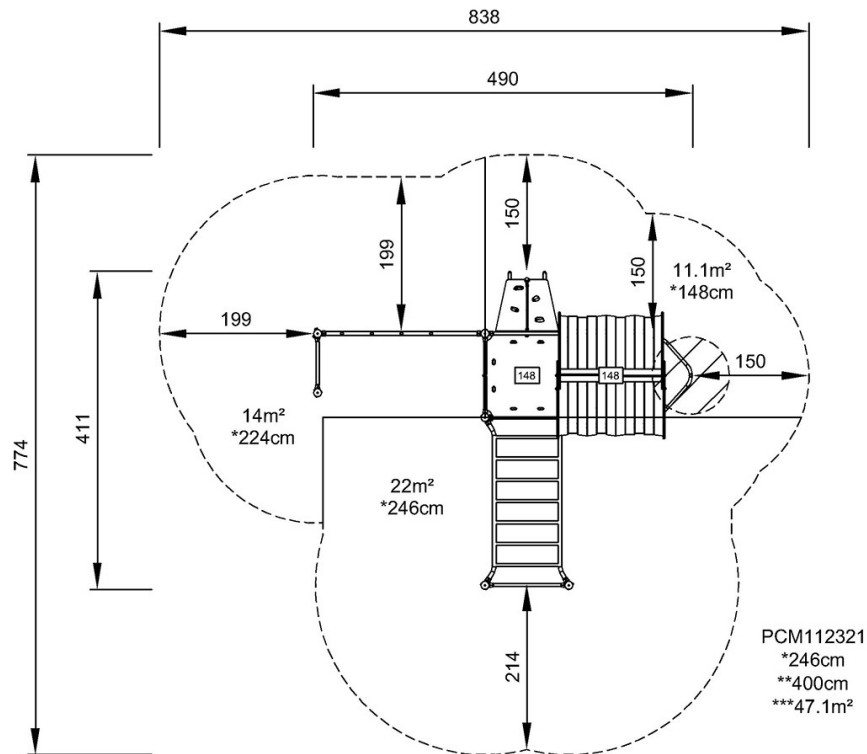


Leikkitorni tikapuilla

PCM112321

Putoamiskorkeus enint. | Kokonaiskorkeus | Turva-alue

Putoamiskorkeus enint. | Kokonaiskorkeus



[Klikkaa nähdäksesi NÄKYMÄ YLHÄÄLTÄ](#)

[Klikkaa nähdäksesi NÄKYMÄ SIVULTA](#)