

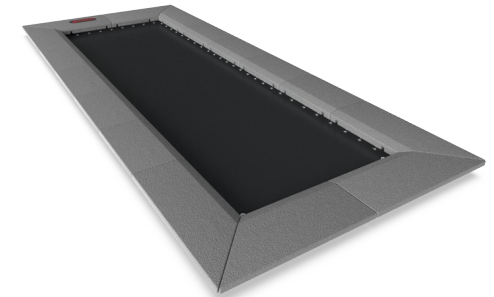
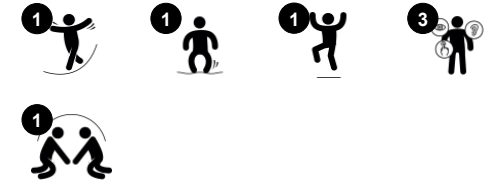
# Pomppumatto suorakulmio 100x300 cm

JUM105

**KOMPANI**  
Let's play



Tuotenumero JUM10501-0301	
Tuotetiedot	
Mitat PxLxK	360x160x3 cm
Ikäryhmä	4+
Leikkikapasiteetti	1
Väri vaihtoehdot	●



Hyppäminen pitkällä, suorakaiteen muotoisella pomppumatolla on yksi leikkikentän suosituimmista aktiviteeteista. Tämä pomppumatto on 3 metriä pitkä. Lapsia kiehtoo pomppumaton välitön vastaus heidän liikkeihinsä ja siksi he hyppäävät uudelleen ja uudelleen. Pomppumaton pieni koko tekee siitä täydellisen leikkikentän "liiman", jolla voi esimerkiksi yhdistää polun varteen koottuja eri

toimintoja. Tämä tukee leikkejä kuten "maa on laavaa". Hyppäminen on loistava harjoitus motorisille taidoille, kuten tasapainolle, asentoaistille ja rytmille. Ylös-alas hyppiminen harjoittaa kaikkia suuria lihasryhmiä. Hyppäminen pomppumaton päälle ja pois kasvattaa lisäksi luun tiheyttä. Luuntiheys kehittyy pääasiassa varhaisnuoruuden aikana, joten vahvojen luiden rakentamiseksi leikit,

joissa lapsi joutuu työskentelemään oman kehonsa painolla, ovat suositeltavia. Ja mikä olisi yhtä hauskaa kuin pomppumatolla hyppäminen. Käyttäjät, jotka käyttävät moottoritonta pyörätuolia, voidaan myös avustaa pomppumatolle kevyen pomppukokemuksen saamiseksi.



# Pomppumatto suorakulmio 100x300 cm

JUM105

**KOMPANI**  
Let's play



## Pomppulattia

**Fyysinen:** harjoittaa tärkeitä motorisia taitoja: ketteryyttä, tasapainoa ja koordinaatiota, sekä asento- ja liikeaistia ja rytmiä hyppäämällä kyytiin ja pois. Luutiheys muodostuu hypätessä päälle ja pois. **Sosiaalis-emotionaalinen:** vuorottelu- ja yhteistyötaitot ajoituksissa, milloin hypätään sisään ja ulos, yksi toisensa jälkeen.



## Tukeva kumireunus

**Sosiaalis-emotionaalinen:** tukee vuorovaikutustaitoja ja yhteistyötä tarjoamalla tukevan, mutta pehmeämmän odotus- ja katselutilan jonottaville lapsille.



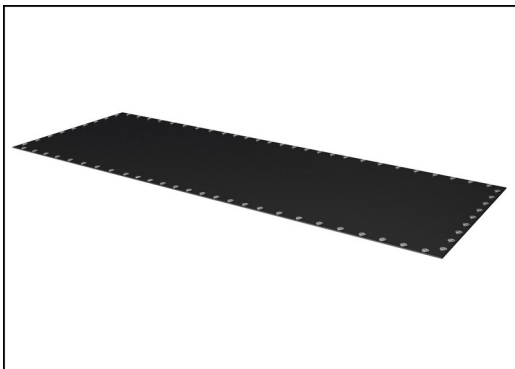
## Membranin koko ja kaltevat laatat

**Sosiaalis-emotionaalinen:** tukee inklusiivista leikkiä, sallien pyörätuolilla pääsyn pomppumatolle. tukevat inklusiivista leikkiä. Membranin koko ja kaltevat laatat mahdollistavat pyörätuolilla liikkumisen, poistumisen ja käytön.

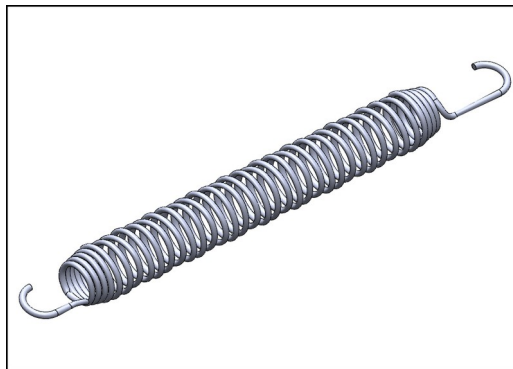
# Pomppumatto suorakulmio 100x300 cm

JUM105

**KOMPAN**  
Let's play



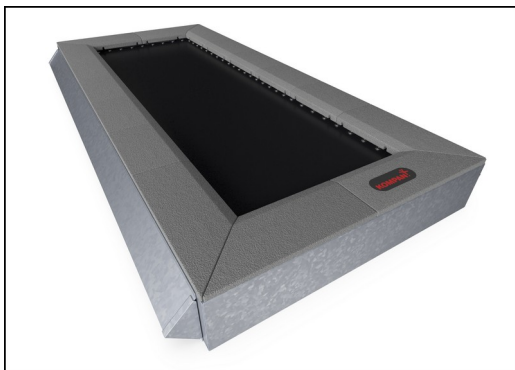
Hypymembraanit on valmistettu 6,0 mm paksuisesta EP-eteeni-propyleeni-liukuhihnasta, jossa on polyesteripolyamidikangaspäälys. Jousikiinnikkeet on vahvistettu teräsholkeilla ja aluslevyillä molemmin puolin. Kalvo on otsoninkestävä ja varustettu 8 keskellä olevalla vedenpoistoaukolla.



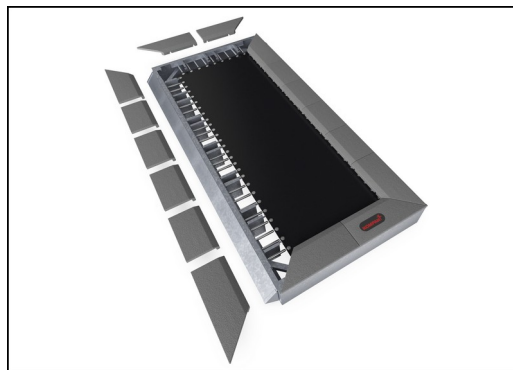
Kaikki 72 joustaa on valmistettu ruostumattomasta teräksestä kestävyden ja erinomaisen korroosionkestävyyden varmistamiseksi. Teräslanka on 3,2 mm paksuinen ja viisi viimeistä käämiä ovat kartion muotoisia, joka varmistaa pomppumaton pitkän käyttöiän.



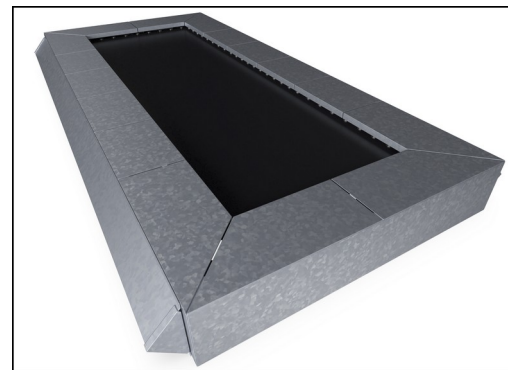
Laatat on muovattu harmaasta rakeisesta kierrätyskumista (SBR / NR), ja KOMPAN-logo on valmistettu EPDM:stä eli Ethylene Propylene Diene Monomerista. Jokaisen kumilaatan sisällä on 3 millimetrinen kuumasinkitty teräslevy.



Kaikki teräskomponentit on valmistettu S235 hiiliteräksestä, jonka paksuus on 3 mm. Sivupaneelit, yläkehysten tukiseinät, SBR:llä taivutetut levyt ja tasaiset levyt in situ -päällistykseen ovat kuumasinkittyjä. Kaksi pitkää sivupaneelia on sähkösinkitty ja jauhemaalattu.



Ainutlaatuisena ominaisuutena SBR-laatat voidaan poistaa puhdistusta ja huoltoa varten. SBR-laatta voidaan nostaa löysäämällä kuusi ruuvia, jolloin jousiin pääsee käsiksi (katso KOMPAN Masterin ohjeet).



Jos pyydetään räätälöityjä pinnoitusvärejä, kaikki pomppumatot voidaan tilata halutun värisillä teräslevyillä, jotka soveltuvat kohteessa olevaan pinnoitukseen. Räätälöityihin versioihin ei ole saatavana huoltoluukkua.

Tuotenumero JUM10501-0301

## Asennustiedot

Putoamiskorkeus enintään	100 cm
Turva-alue	41,6 m <sup>2</sup>
Asennusaika	6,0
Kaivanto	3,02 m <sup>3</sup>
Betonivalu	0,15 m <sup>3</sup>
Perustuksen syvyys (vakio)	60 cm
Lähteyksen paino	623 kg
Ankkurointivaihtoehdot	Syväper. ✓

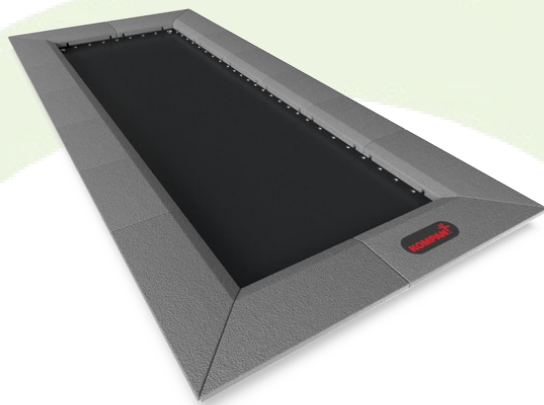
## Takuutiedot

Sinkitty teräs	Elinikäinen
Pomppumaton jouset	2 vuotta
Pomppualustan materiaali	2 vuotta
SBR-kumi	2 vuotta
Takuuseen kuuluvat varaosat	10 vuotta



# Kestävän kehityksen data

JUM105



## Tuotevaihe A1–A3

Hiilidioksi  
dipäästöt  
yhteensä

kg CO<sub>2</sub>e

Hiilidioksi  
dipäästöt  
kiloa  
kohden

kg CO<sub>2</sub>e/kg

Kierrätys  
materiaalit

%

JUM10501-0301

952,44

2,16

57,40

Näihin tekijöihin sovellettavana yleiskehityksenä käytetään Environmental Product Declaration -ympäristötuoteselostetta (EPD), jossa määritetään "ympäristötiedot tuotteen elinkaaren ajalta ja joka mahdollistaa samaan tehtävään tarkoitettujen tuotteiden keskinäisen vertailun" (ISO, 2006). Tämä seuraa elinkaariarviointimenetelmän (Life Cycle Assessment, LCA) rakennetta ja soveltaa sitä koko tuotevaiheeseen raaka-aineen hankinnasta tuotteen valmistukseen (A1–A3).

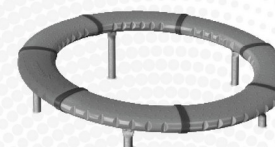
## Kompan A/S

C.F. Tietgens Boulevard 32C  
DK-5220 Odense SØ  
Denmark

Validation of CO<sub>2</sub>  
calculation method  
**BUREAU VERITAS**  
HSE Denmark A/S



## Verification of CO<sub>2</sub> calculation of: Freestanding play equipment



Data version no. 2023-10-05

The CO<sub>2</sub> calculation and data are in compliance with the principles of a carbon footprint impact according to the GHG protocol (Greenhouse Gas Protocol), Scope 3, cradle to gate related to all individual components in the product category: "Freestanding play equipment" represented by item no.: GXY916012-3417.

(Scope 3 emissions include emission sources in the upstream and downstream value chain).

**Date: 30. October 2023 | Valid until: 30. October 2025**

Verified by:

Julie Marie Vejsgaard Larsen, LCA & EPD Consultant

Verification based on report: Validation of CO<sub>2</sub> calculation of 9 categories of Kompan product line, version 1.0, prepared by: Bureau Veritas HSE, Denmark: Julie M. V. Larsen.

**Publication date: 30. October 2023**

By Bureau Veritas HSE  
www.bureauveritas.dk  
+45 7731 1000

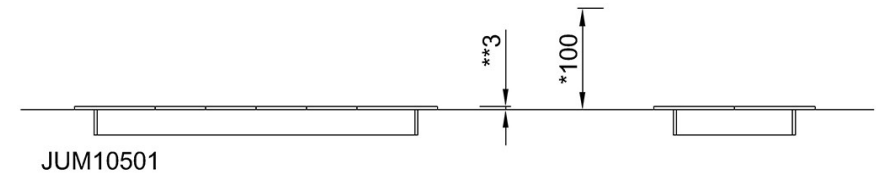
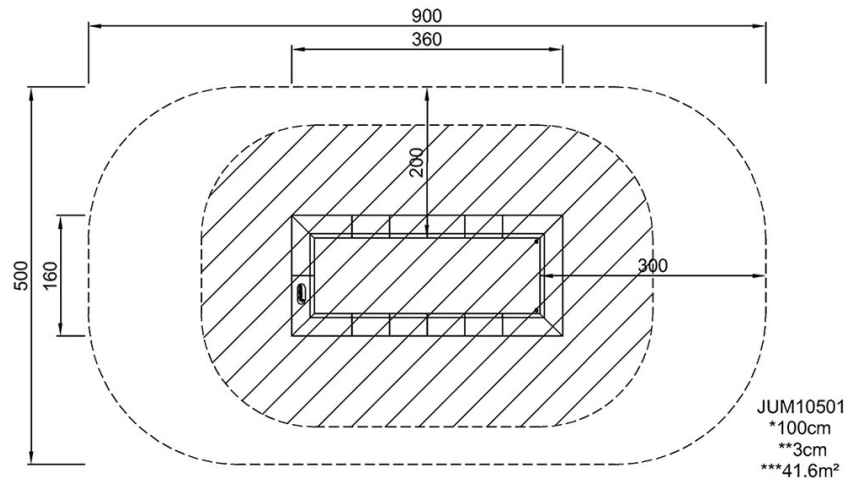


# Pomppumatto suorakulmio 100x300 cm

JUM105

Putoamiskorkeus enint. | Kokonaiskorkeus | Turva-alue

Putoamiskorkeus enint. | Kokonaiskorkeus



[Klikkaa nähdäksesi NÄKYMÄ YLHÄÄLTÄ](#)

[Klikkaa nähdäksesi NÄKYMÄ SIVULTA](#)