


# Vélo à bras

FSW240

**KOMPAN**  
Let's play



Référence FSW24000-0001	
<b>Informations générales</b>	
Dimensions LxPxH	82x55x115 cm
Age minimum	13+
Capacité idéale (utilisateurs)	1
Options de couleurs	



Direction l'appli. KOMPAN Fit

KOMPAN a créé un équipement cardio réglable qui est de la même qualité et aussi efficace que ce que vous attendez de l'équipement d'un centre de fitness en salle. Le vélo à bras est vraiment inclusif et peut être utilisé en position assise dans votre fauteuil roulant, ce qui permet de faire travailler le haut du corps. Lorsque l'exercice est effectué en position debout, il

s'agit d'un entraînement complet du corps, qui sollicite tous les grands groupes musculaires. Chaque utilisateur peut s'entraîner à son propre niveau en réglant la résistance en tournant simplement la poignée.



# Vélo à bras

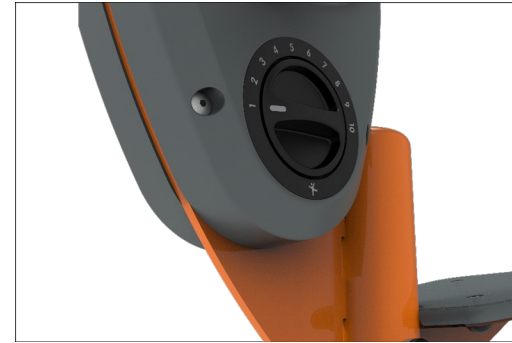
FSW240



Pour garantir l'intégrité de la machine, les poteaux principaux de couleur orange sont fabriqués en acier s235 de  $\varnothing 101,6 \times 3$  mm, galvanisé à chaud et revêtu d'une peinture en poudre.



Le vélo à bras permet 3 positions d'exercice : debout, assis dans un fauteuil roulant ou assis sur le siège. Les poignées ont un diamètre de 36 mm et sont placées sous un angle de 30 degrés.



Le système de résistance magnétique est entièrement recouvert et peut être réglé en 10 étapes à l'aide d'une poignée rotative. Le système de sélection est intuitif. Il suffit de tourner la poignée pour sélectionner un niveau de résistance différent.



L'unité de résistance et toutes les pièces mécaniques sont cachées dans l'armoire entièrement fermée qui est fabriquée en polycarbonate (PC) stabilisé aux UV. Par conséquent, il n'y a pas de risque de coincement, ce qui rend l'utilisation extrêmement sûre et assure une protection contre les éléments.



L'appareil est équipé d'un volant d'inertie lesté qui garantit un mouvement fluide et confortable pendant l'utilisation.



Le siège est fabriqué à partir d'un panneau Ekogrip®, qui se compose d'une base de PE de 15 mm d'épaisseur avec une couche de surface de 3 mm de caoutchouc souple pour un effet antidérapant.

Référence FSW24000-0001

## Installation

Hauteur de Chute Max.	60 cm
Zone de sécurité	11,6 m <sup>2</sup>
Temps total d'installation	2,1
Volume d'excavation	0,00 m <sup>3</sup>
Volume de béton	0,00 m <sup>3</sup>
Profondeur ancrage	0 cm
Poids d'expédition	110 kg
Options d'ancrage	A cheiller ✓

## Garantie

Poignée	10 ans
Pièces mobiles	2 ans
Panneaux Polycarbonate	10 ans
Dispo pièces après arrêt fab.	10 ans
Cadre en acier	10 ans

**EN**  
**16630**  
compliant

# Données sur le développement durable

FSW240



Cradle to Gate A1-A3	Émissions totales de CO <sub>2</sub>	CO <sub>2</sub> e/kg	Matériaux recyclés
	kg CO <sub>2</sub> e	kg CO <sub>2</sub> e/kg	%
<b>FSW24000-0001</b>	197,28	3,26	43,05

Le cadre général appliqué est la Déclaration Environnementale Produit (DEP), qui quantifie « les informations environnementales sur le cycle de vie d'un produit et permet des comparaisons entre produits remplissant la même fonction » (ISO, 2006). Cela suit la structure et applique une approche d'évaluation du cycle de vie à l'ensemble de l'étape du produit, de la matière première à la fabrication (A1-A3))

**Kompan A/S**  
C.F. Tietgens Boulevard 32C  
DK-5220 Odense SØ  
Denmark



## Verification of CO<sub>2</sub> calculation of: Fitness



Data version no. 2023-10-05

The CO<sub>2</sub> calculation and data are in compliance with the principles of a carbon footprint impact according to the GHG protocol (Greenhouse Gas Protocol), Scope 3, cradle to gate related to all individual components in the product category: "Fitness" represented by item no.: FAZ10100-0900.

(Scope 3 emissions include emission sources in the upstream and downstream value chain).

**Date: 30. October 2023 | Valid until: 30. October 2025**

Verified by:

Julie Marie Vejsgaard Larsen, LCA & EPD Consultant

Verification based on report: Validation of CO<sub>2</sub> calculation of 9 categories of Kompan product line, version 1.0, prepared by: Bureau Veritas HSE, Denmark: Julie M. V. Larsen.

**Publication date: 30. October 2023**

By Bureau Veritas HSE  
www.bureauveritas.dk  
+45 7731 1000

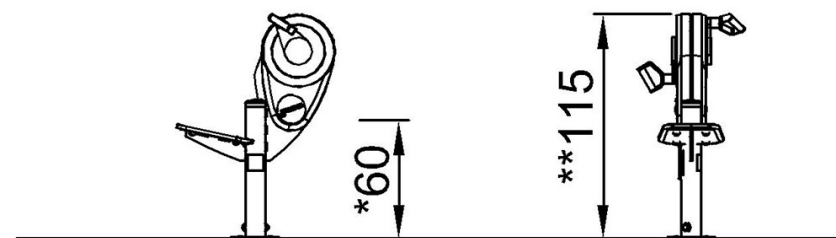
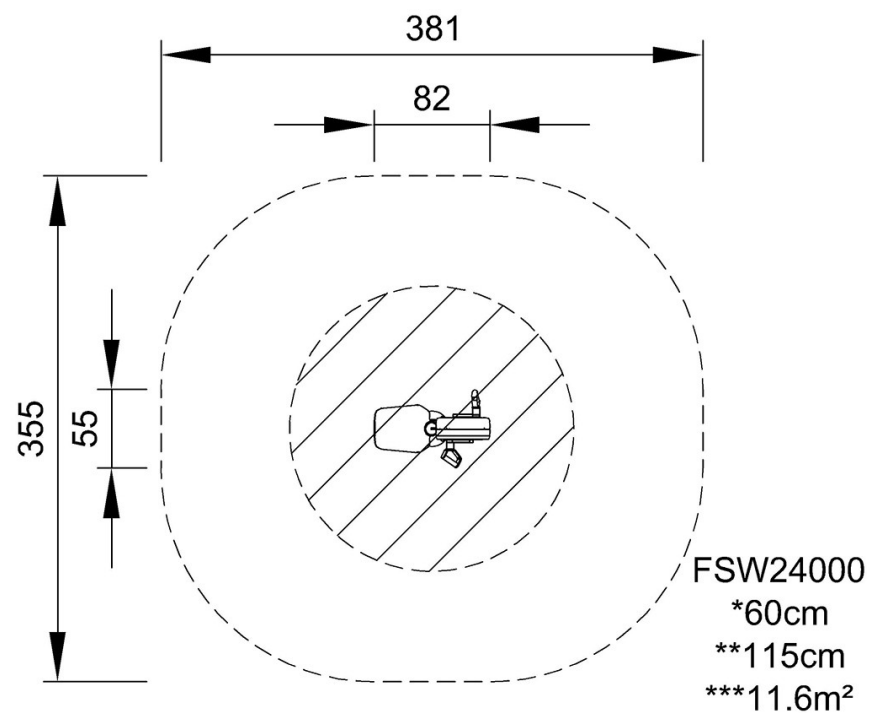


# Vélo à bras

FSW240

\* Hauteur de chute maximale | \*\* Hauteur totale | \*\*\* Zone de sécurité

\* Hauteur de chute maximale | \*\* Hauteur totale



FSW24000

[Cliquez pour voir le rapport VUE DE DESSUS](#)

[Cliquez pour voir le rapport VUE LATÉRALE](#)