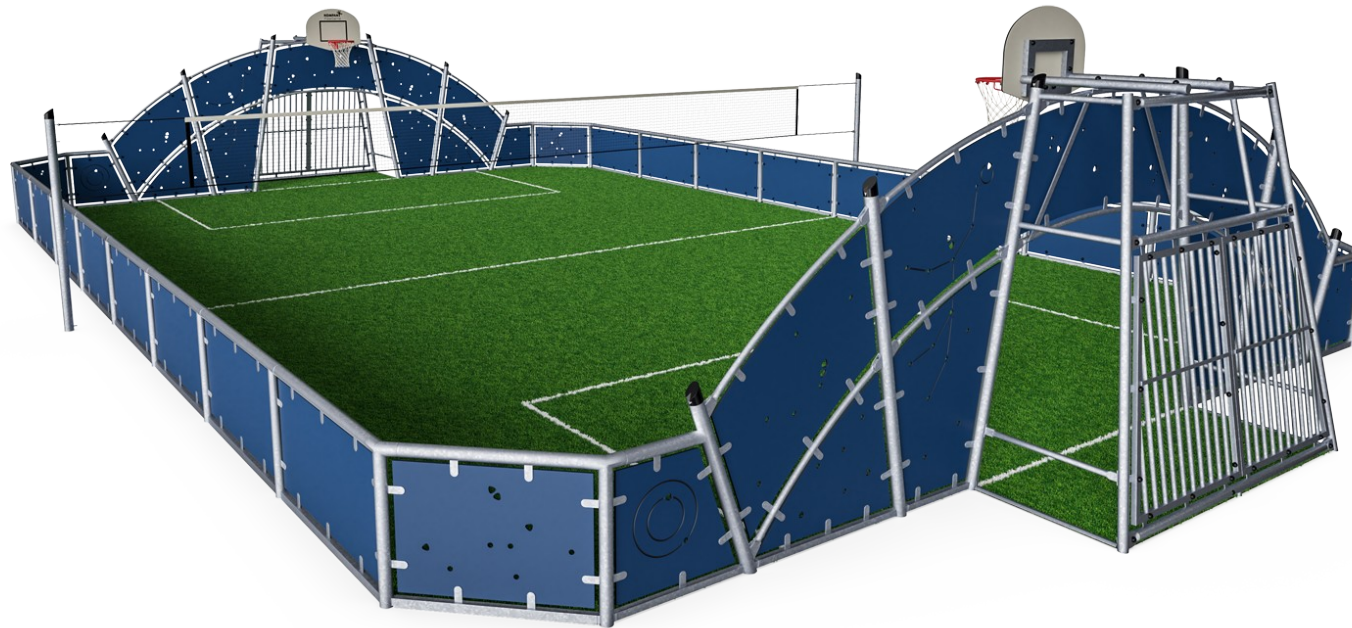


Cosmos Multisportanlage 12 x 20 m

FRE2110

KOMPAN
Let's play



Produktnummer FRE2110-3317

Allgemeine Produktinformation

Maße L x B x H	2062x1300x370 cm
Empfohlenes Alter	3+
Kapazität (Nutzer)	-
Farbauswahl	●

Ein Multisportfeld umfasst zwei Tore mit eingebauten Basketballkörben und ein höhenverstellbares Multisportnetz in der Mitte der Spielfläche. Die Panels im Torbereich haben eingravierte Sportmotive. Die Tore haben zudem abnehmbare Barrieren für den Zugang mit dem Rollstuhl und die unteren Barrieren haben ein niedrigeres Profil zum

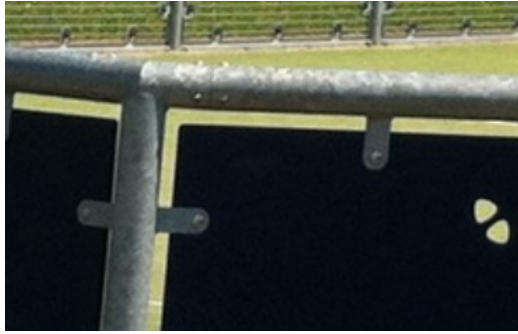
Schutz der Rasenkante mit Wasserablauföchern. Das Spielfeld basiert auf einem anpassbaren System. Die Abmessungen des Spielfeldes können nach individuellen Anforderungen verändert werden. Die HD-Polyethylenpanels können in verschiedenen Standardfarben geliefert werden. Das Spielfeld kann auch mit einer Reihe von zusätzlichen

Aktivitäten ausgestattet werden.



Cosmos Multisportanlage 12 x 20 m

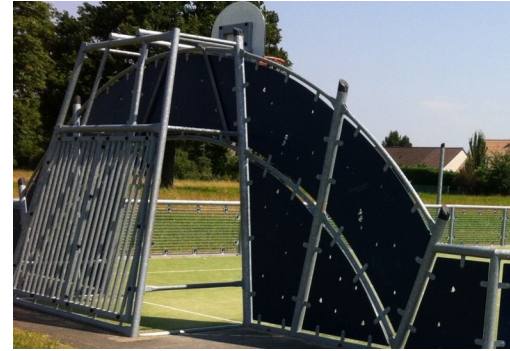
FRE2110



All steel components are manufactured from carbon steel, welding's according EN ISO 5817 & Hot dip galvanised (HDG) according to ISO1461. This process ensures good protection in all circumstances.



The HDPE panels are standard available in Night Sky Blue, but multiple colours can be requested. To increase the design and play value the HDPE panels can have patterns or logo's engraved.



Classic goals are equipped as standard with nylon net or with reinforced nylon or steel bars as options. Cosmos goals are with metal bars.

Produktnummer FRE2110-3317

Montage-Information

Max. freie Fallhöhe	0 cm
Fläche des Fallraums	0,0 m ²
Gesamt-Montagezeit	69,7
Erforderlicher Erdaushub	3,33 m ³
Betonbedarf	3,25 m ³
Fundamenttiefe (Standard)	70 cm
Versandgewicht	3.578 kg
Verankerungsoptionen	TV ✓

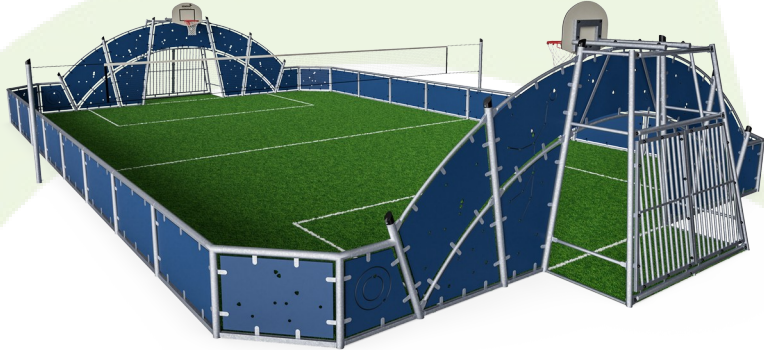
Garantie-Information

EcoCore HDPE	Lebenslang
Verzinkter Stahl	Lebenslang



Umweltdaten

FRE2110



Von der Wiege bis zum Werkstor („cradle to gate“) (A1–A3)

CO ₂ -Emissionen gesamt	CO ₂ e pro kg	Recycelte Materialien	
kg CO ₂ e	kg CO ₂ e pro kg	%	
FRE2110-3317	5.815,27	1,94	65,68

Den allgemeinen Rahmen für diese Faktoren bilden die Umweltproduktdeklarationen (EPDs). Mithilfe dieser Grundregeln können die Umweltinformationen über den Lebenszyklus eines Produkts hinweg quantifiziert und Vergleiche zwischen Produkten, die dieselbe Funktion erfüllen, angestellt werden (vgl. ISO, 2006). Diese Struktur wird hier befolgt. Der Ansatz zur Lebenszyklusbewertung wird dabei auf die gesamte Herstellungsphase – vom Rohstoff bis zur Herstellung (A1–A3) – angewendet.

Kompan A/S

C.F. Tietgens Boulevard 32C
DK-5220 Odense SØ
Denmark



Verification of CO₂ calculation of: Sport



Data version no. 2023-10-05

The CO₂ calculation and data are in compliance with the principles of a carbon footprint impact according to the GHG protocol (Greenhouse Gas Protocol), Scope 3, cradle to gate related to all individual components in the product category: "Sport" represented by item no.: FRE600202-0901.

(Scope 3 emissions include emission sources in the upstream and downstream value chain).

Date: 30. October 2023 | Valid until: 30. October 2025

Verified by:

Julie Marie Vejsgaard Larsen, LCA & EPD Consultant

Verification based on report: Validation of CO₂ calculation of 9 categories of Kompan product line, version 1.0, prepared by: Bureau Veritas HSE, Denmark: Julie M. V. Larsen.

Publication date: 30. October 2023

By Bureau Veritas HSE
www.bureauveritas.dk
+45 7731 1000

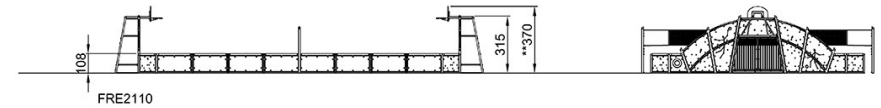
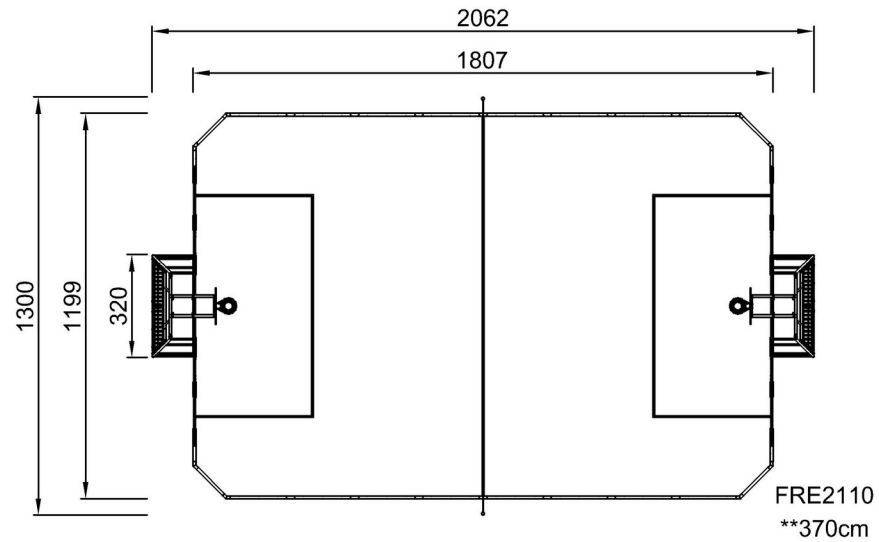


Cosmos Multisportanlage 12 x 20 m

FRE2110

* Max freie Fallhöhe | ** Gesamthöhe | *** Fläche des Fallraums

* Max freie Fallhöhe | ** Gesamthöhe



[Klicken Sie hier, um die DRAUFSICHT anzuzeigen](#)

[Klicken Sie hier, um die SEITENANSICHT anzuzeigen](#)