

Firertårn med tunnelsklie

KPL4007

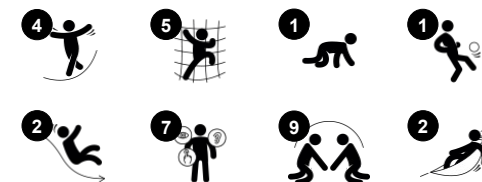
KOMPAN
Let's play



Produktnummer KPL400722-0902

Produktinformasjon

Mål LxBxH	1054x394x402 cm
Aldersgruppe	4+
Antall brukere	23
Fargevalg	 



Kombinasjonen firertårn med tunnelsklie byr på et rikt utvalg av klassiske, aktive lekeaktiviteter som vil appellere til barna igjen og igjen. Muligheten for å leke «Bakken er Lava» og andre klassiske skolegårdsleker gjør firertårnet med tunnelsklie til en hit på lekeplassen. En nøyte utvalgt variasjon i tilgangen gir lekemangfold når man beveger seg opp til det forhøyede nivået. De ulike måtene å klatre og

krabbe opp på trener barnets motorikk, kroppsbevissthet og tverrkoordinasjon. Dette har igjen en positiv effekt på for eksempel leseferdigheter og romforståelse. Det store klatrenettet og tunnelen byr på hver sin utfordring med å klatre og krype, noe som trener en lang rekke kroppsbevegelser som alle resulterer i økte bevegelsesferdigheter og kroppsbevissthet. Den høye tunnelsklie og

den nedre åpne sklien er populære utfluktsmål. I tillegg til spenningen ved å skli, stimulerer de også barnas romforståelse, kroppsstabilitet og balansesans. Alle disse motoriske ferdighetene bidrar til økt bevegelsesmestring og bevegelsessikkerhet, noe som kommer barna til gode i mange ulike situasjoner i livet.



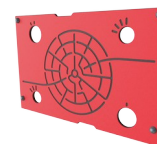
Firertårn med tunnelsklie

KPL4007



Rørsklie

Fysisk: å skli utvikler romlig bevissthet og følelse av balanse. Videre trenes kjernemuskulaturen når du sitter oppreist og glir ned. **Sosioemosjonell:** spenning når man glir raskt ned. Empati oppbygges ved turtaking. **Kognitiv:** små barn trener forståelse av rom, hastighet og avstander når de glir raskt ned.



Labyrintpanel

Sosioemosjonell: kommunikasjon og samarbeid for å utforske labyrinten med venner. **Kognitiv:** stimulerer hukommelse når man skal huske labyrinter.



Tunnel

Fysisk: barna kryper gjennom tunnelen og utvikler motoriske ferdigheter som koordinasjon på tvers av kroppen og kroppsoppfatning. **Sosioemosjonell:** turtaking når man passerer hverandre.



Fjellklatring

Fysisk: støtter krysskoordinering og styrke på bein, arm og hånd. **Sosioemosjonell:** hellingen gjør at klaringen føles trygg, spesielt for yngre barn.



Klatrenett

Fysisk: barn utvikler koordinering på tvers av kroppen og muskelstyrke når de klatrer. De store maskene gjør det mulig å klatre og krype gjennom, og støtter kroppsforståelse og romlig bevissthet. **Sosioemosjonell:** de store maskene gir mulighet for at flere barn kan sitte sammen



Vaklebro

Fysisk: følelse av balanse og rom, og trening av kroppsholdning, som er viktig for å sitte stille. **Sosioemosjonell:** samarbeid, turtaking og vennlig konkurranse på platene.



Klatrevegg

Fysisk: utvikler barnas krysskoordinasjon, øye-hånd-koordinasjon og muskelstyrke når de klatrer. **Sosioemosjonell:** tosidig klatring innbyr til samarbeid.

Firertårn med tunnelsklie

KPL4007



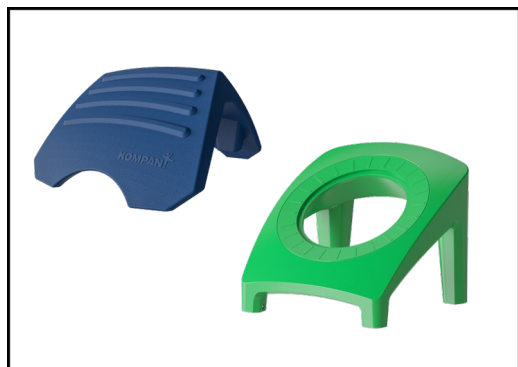
Paneler av 19 mm EcoCore™. EcoCore™ er et svært slitesterkt, miljøvennlig materiale som ikke bare er resirkulerbart etter bruk, men som også består av materiale produsert av +95 % resirkulert forbrukeravfall fra matemballasje.



De viktigste stolpene av enten furu eller aluminium er alle utstyrt med varmgalvanisert stålunderlag. Stålfoten løfter stolpene 20 mm fra bakkenivå for å unngå kontakt med bakkeoverflaten.



Gulv og panelaktiviteter er tilgjengelige i to typer materialer: Vanntett kryssfiner med dekktykkelse på 21,5 mm fra furu og or med antiskli materiale på begge sider. Høytrykkslaminat HPL, tykkelse 17,8 mm, med antiskli overflatestruktur i henhold til EN 438-6.



De store, hule komponentene er laget av 100 % resirkulerbar PE. Taket som vises, er støpt i ett stykke med en veggtykkelse på minst 5,5 mm for å sikre høy holdbarhet i all slags vær.



Skljene kan velges i seks forskjellige farger og tre materialer: Rette eller buede, helstøpte PE-skljer i ett stykke, laget av 33 % resirkulert forbrukeravfall i ulike farger; kombinert med EcoCore™-sider og rustfritt stål; eller fullt rustfritt stål i ett stykke for mer hærverkssikre løsninger.

Klatrenett er laget av UV-stabilisert PP-tau med innvendig stålkabelforsterkning. Tauet er induksjonsbehandlet for å oppnå maksimal fiksering mellom stål og tau som gir utmerket slitestyrke. Alle taukoblinger er laget av 100% resirkulerbart PA-materiale.

Produktnummer KPL400722-0902

Monteringsinformasjon

Maksimal fallhøyde	178 cm
Sikkerhetssone	67,5 m²
Total monterings tid	26,2
Utgraving	2,24 m³
Betong	1,01 m³
Forankringsdybde (standard)	90 cm
Forsendingsvekt	945 kg
Forankring	Surface ✓ In-ground ✓

Garanti

Aluminium	15 år
EcoCore HDPE	Livstids
Hule PE deler	10 år
Furutre	10 år
Garantert reservedeler	10 år

Grønn data

KPL4007



Krybbe til port A1-A3

Totalt CO ₂ -utslipp	CO ₂ -ekvivalent per kg	Resirkuler te materialer
kg CO ₂ -ekvivalent	kg CO ₂ -ekvivalent/kg	%

KPL400722-0902	1.861,45	2,47	33,18
----------------	----------	------	-------

Det overordnede rammeverket for disse faktorene er miljødeklarasjonen EPD (Environmental Product Declaration), som kvantifiserer «miljøinformasjon om produktets livssyklus og muliggjør sammenligninger mellom produkter som oppfyller samme funksjon» (ISO, 2006). Dette følger strukturen og anvender en livssyklusanalyse for hele produksjonsstadiet fra råvare til ferdig produksjon (A1-A3).

KOMPAN
Let's play

Kompan A/S

C.F. Tietgens Boulevard 32C
DK-5220 Odense SØ
Denmark



Verification of CO₂ calculation of: Play systems



Data version no. 2023-10-05

The CO₂ calculation and data are in compliance with the principles of a carbon footprint impact according to the GHG protocol (Greenhouse Gas Protocol), Scope 3, cradle to gate related to all individual components in the product category: "Play systems" represented by item no.: PCM200321-0950.

(Scope 3 emissions include emission sources in the upstream and downstream value chain).

Date: 30. October 2023 | Valid until: 30. October 2025

Verified by:

Julie Marie Vejsgaard Larsen, LCA & EPD Consultant

Verification based on report: Validation of CO₂ calculation of 9 categories of Kompan product line, version 1.0, prepared by: Bureau Veritas HSE, Denmark: Julie M. V. Larsen.

Publication date: 30. October 2023

By Bureau Veritas HSE
www.bureauveritas.dk
+45 7731 1000

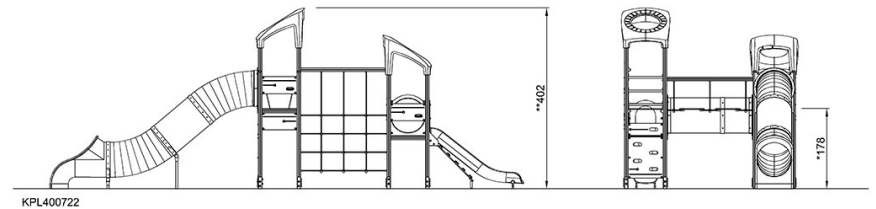
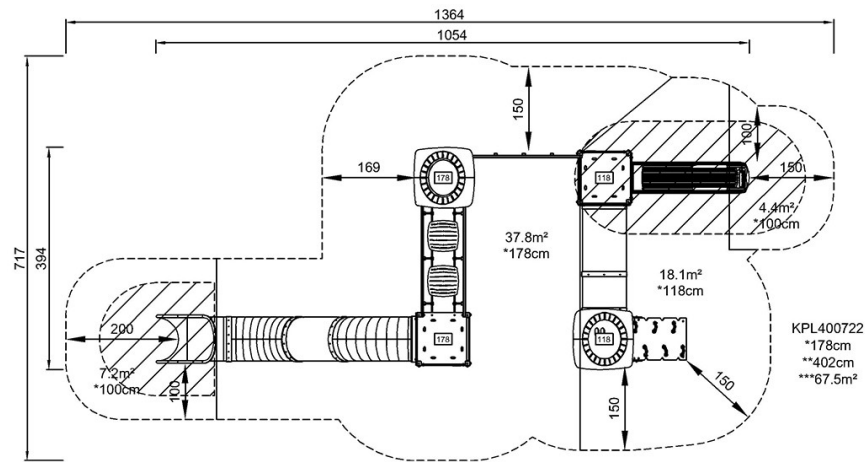


Firertårn med tunnelsklie

KPL4007

* Maks fallhøyde | ** Total høyde | *** Sikkerhetssone

* Maks fallhøyde | ** Total høyde



[Klikk for å se TOP VIEW](#)

[Klikk for å se SIDE VIEW](#)