

Stazione Balance

FPW227

KOMPAN
Let's play



La stazione Balance allena la forza e la stabilità delle caviglie. I quattro elementi della stazione avranno diversi livelli di difficoltà che consentono una progressione e una sfida per ogni tipo di utente. Allo stesso tempo, la disposizione delle quattro stazioni intorno all'anello invita a una moderata interazione sociale. Il Wobble allena il controllo e la

flessibilità delle caviglie. È presente in due livelli di difficoltà. Uno stabile e limitato nella sua gamma di movimenti e uno più vivace e dinamico. La rotazione può essere utilizzata per la flessibilità rotatoria del busto e per l'equilibrio e il controllo degli arti inferiori in piedi su uno o due piedi. La mezza sfera fornisce una piattaforma fissa e stabile per

allenare la forza e la flessibilità delle caviglie.



Codice articolo FPW22700-0900

Informazioni generali prodotto

Dimensioni (LxLxA) 202x198x124 cm

Età d'uso 8+

Capacità di gioco 4

Opzioni colori



Stazione Balance

FPW227



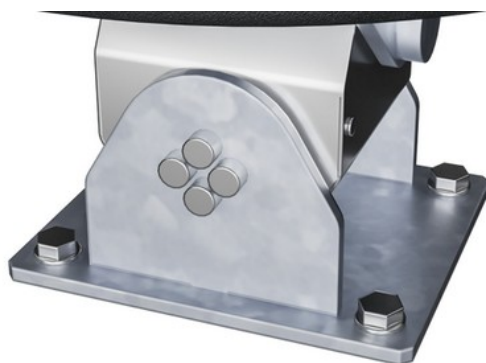
Scalini Wackle

Fisico: senso dell'equilibrio e dello spazio e allenamento della postura. È importante per riuscire a stare seduti.



Stazione Balance

FPW227



Il doppio elemento ROSTA è realizzato in ghisa e zincato a caldo prima della verniciatura. Ciò garantisce che l'elemento ROSTA sia un giunto elastico esente da manutenzione che può essere spostato nel raggio di movimento di 250 in qualsiasi direzione. Entrambe le oscillazioni hanno una rigidità diversa, la differenza è del 45%.



I cuscinetti utilizzati nel Twist sono cuscinetti a strisciamento in poliossimetilene, un materiale che ha tutte le proprietà necessarie per un cuscinetto robusto: usura estremamente bassa, elevata resistenza meccanica, basso assorbimento di umidità ed elevata resistenza all'abrasione.



La mezza palla è 500x250. Il materiale è in gomma granulare SBR, SBR riciclato (stirene butadiene monomero, gomma sintetica) stabilizzato UV al massimo senza l'uso di stabilizzanti di metalli pesanti, per una presa ottimale durante il salto e esercizi step-on in tutte le circostanze atmosferiche.



La piastra superiore da 414 mm è realizzata in Ekogrip da 15 mm, una piastra polietilene (PE) da 15 mm con uno strato superiore in gomma termoplastica da 3 mm con effetto antiscivolo. L'altezza è di 217 mm e la gamma di movimento è di +/- 90, con uno strato in gomma EPDM su ciascuna estremità.



I corrimani intesi come impugnature durante gli esercizi sono realizzati in acciaio zincato a caldo da 38 mm, un grande diametro per una buona presa e per sostenere il polso. L'altezza del corrimano è 940 mm dalla parte superiore della piastra HPL. La distanza tra le rotaie è di 900 mm.

Codice articolo FPW22700-0900

Informazione installazione

Max. altezza di caduta	25 cm
Superficie di sicurezza	18,0 m ²
Tempo d'installazione totale	4,6
Volume di scavo	0,43 m ³
Volume di calcestruzzo	0,21 m ³
Profondità di base (standard)	90 cm
Peso della spedizione	243 kg
Opzioni ancoraggio	Interrato ✓ Superficie ✓

Garanzie

Struttura del cuscinetto	5 anni
Acciaio zincato	Garanzia a vita
Pali (verniciatura)	10 anni
Elemento ROSTA	2 anni
Garanzia pezzi di ricambio	10 anni



Sustainability Data

FPW227



Cradle to Gate A1-A3	Total CO ₂ emission	CO ₂ e/kg	Recycled materials
	kg CO ₂ e	kg CO ₂ e/kg	%
FPW22700-0900	332,19	2,04	62,14

The overall framework applied for these factors is the Environmental Product Declaration (EPD), which quantifies "environmental information on the life cycle of a product and enable comparisons between products fulfilling the same function" (ISO, 2006). This follows the structure and applies a Life-Cycle Assessment approach to the entire Product stage from raw material through manufacturing (A1-A3))

Kompan A/S
C.F. Tietgens Boulevard 32C
DK-5220 Odense SØ
Denmark



Verification of CO₂ calculation of: Fitness



Data version no. 2023-10-05

The CO₂ calculation and data are in compliance with the principles of a carbon footprint impact according to the GHG protocol (Greenhouse Gas Protocol), Scope 3, cradle to gate related to all individual components in the product category: "Fitness" represented by item no.: FAZ10100-0900.

(Scope 3 emissions include emission sources in the upstream and downstream value chain).

Date: 30. October 2023 | Valid until: 30. October 2025

Verified by:

Julie Marie Vejsgaard Larsen, LCA & EPD Consultant

Verification based on report: Validation of CO₂ calculation of 9 categories of Kompan product line, version 1.0, prepared by: Bureau Veritas HSE, Denmark: Julie M. V. Larsen.

Publication date: 30. October 2023

By Bureau Veritas HSE
www.bureauveritas.dk
+45 7731 1000

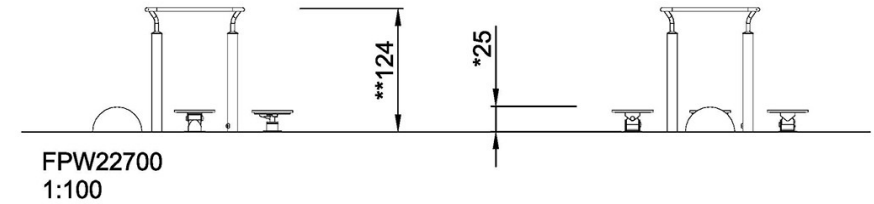
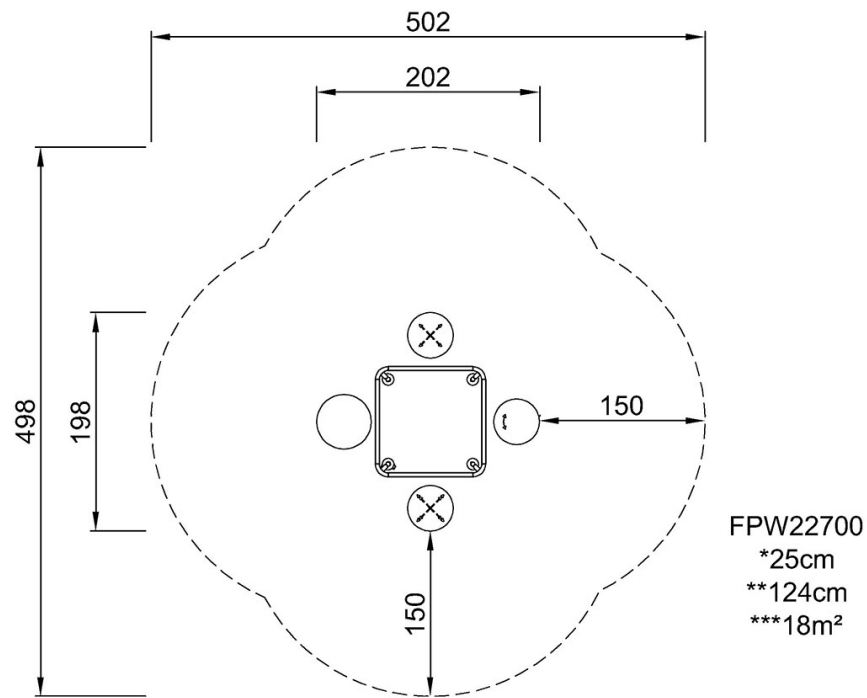


Stazione Balance

FPW227

Altezza di caduta massima | Altezza totale | Superficie di sicurezza

Altezza di caduta massima | Altezza totale



[Fai clic per visualizzare il rapporto VISTA SUPERIORE](#)

[Fai clic per visualizzare il rapporto VISTA LATERALE](#)