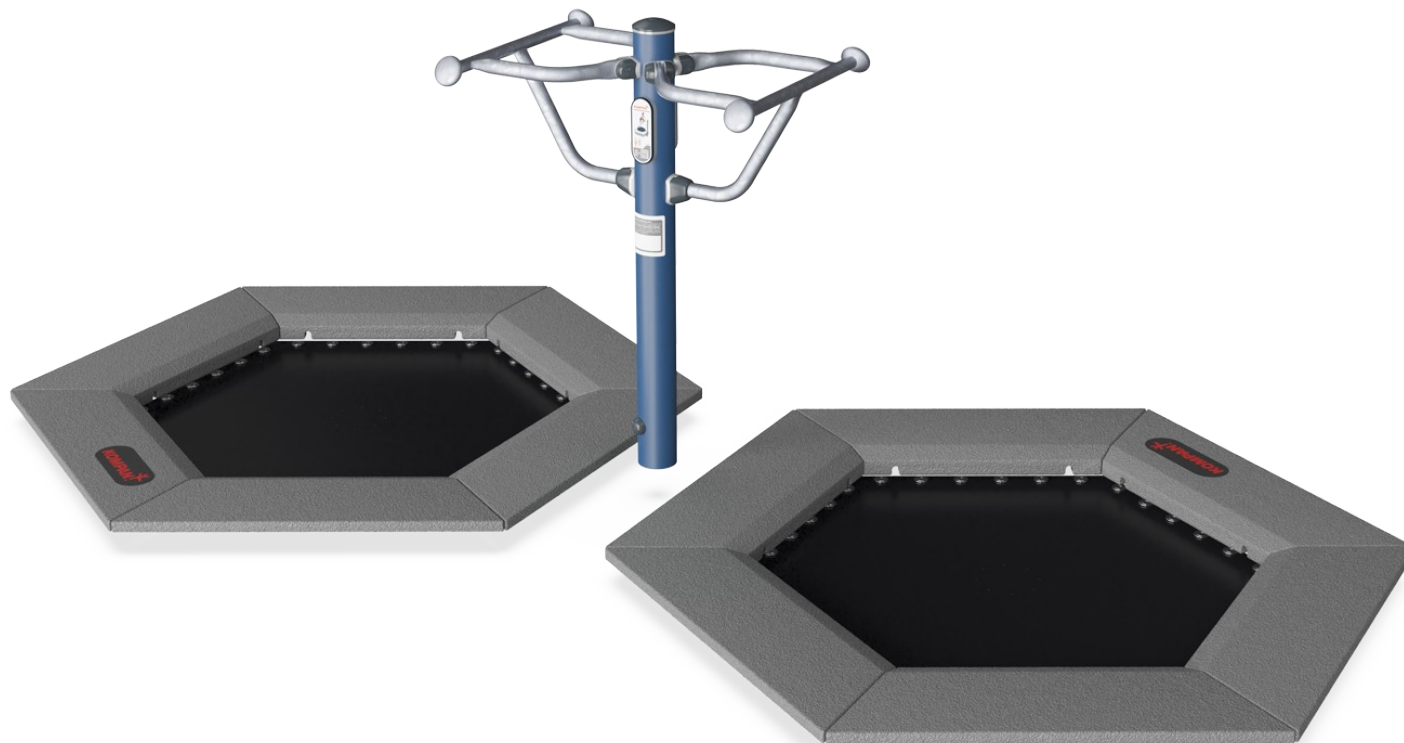


Double Fitness Jumper

FSW233

KOMPAN
Let's play



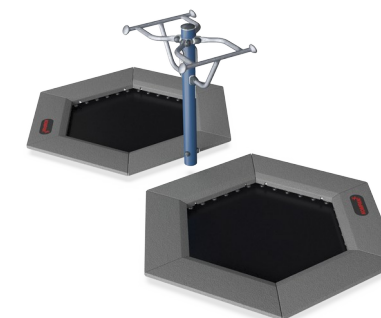
产品编号 FSW23300-0902

产品信息概览

| | |
|-------|----------------|
| 长宽高尺寸 | 192x363x117 cm |
| 适用年龄段 | 13+ |
| 容纳人数 | 2 |
| 颜色选择 | |



查看 KOMPAN Fit 健身应用程序了解更多信息

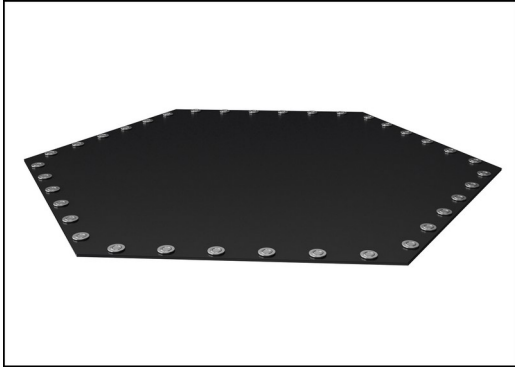


Double Fitness Jumper 的设计具有非常非常高的趣味性，当然对每个人也都很有效。在 KOMPAN Fitness Jumper 上锻炼可以增强心肺功能，训练平衡能力，提高骨密度。无论是经验丰富的健身跳高运动员还是普通的健身爱好者，都可以在 Fitness Jumper 上挑战自我。旁边的手把为初学者提供了安全支撑，并增加了通过超高跳跃进行高强度力量循环的可能性。两个手把

共用同一支柱，Double Fitness Jumper 只需很小的空间就能满足两人的训练需求。

Double Fitness Jumper

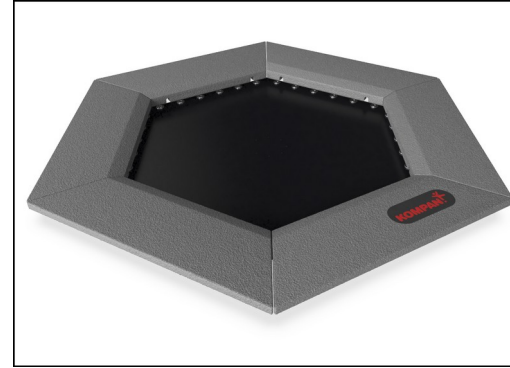
FSW233



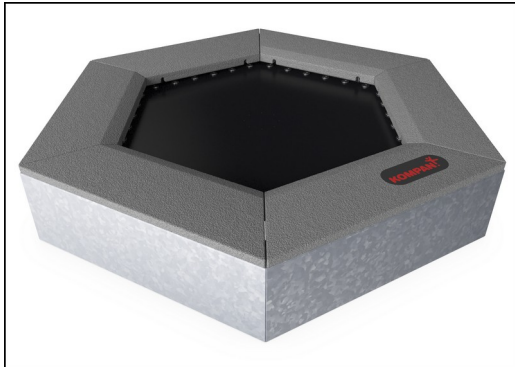
蹦床由 6mm 厚的 EP 乙烯 - 丙烯输送带和聚酯聚酰胺织物胎体制成。弹簧固定装置的两侧均配有钢衬套和垫圈。该膜耐臭氧，并配有 5 个位于中心的排水孔。



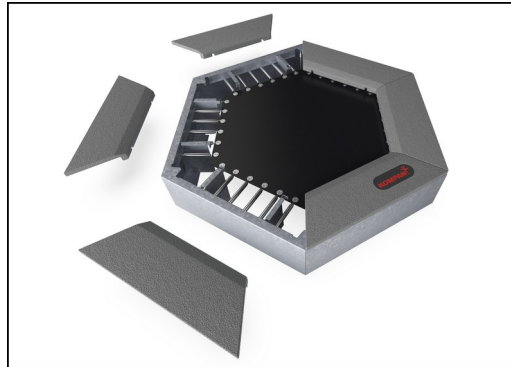
所有 36 个弹簧均由不锈钢制成，以确保耐用性和出色的耐腐蚀性。钢丝为 3.2 毫米厚，最后五个绕组为圆锥形，以确保跳线的长寿命。



橡胶砖由灰色的 SBR 再生橡胶，苯乙烯二烯单体橡胶模制而成，而 KOMPAN 徽标则由 EPDM 乙烯丙烯二烯单体制成。每个橡胶砖的内部都有一个 3 毫米的热浸镀锌钢板。



所有钢部件均由碳钢 S235 制成，厚度为 3 毫米。侧板，顶部框架的支撑壁，用 SBR 弯曲的板和用于现场堆焊的平板均经过热浸镀锌处理。



SBR 砖块的一个独特功能是可以将其卸下以进行清洁和维修。通过松开六颗螺钉，可以抬起 SBR 砖块以打开并接触弹簧（请参阅 KOMPAN Master 上的说明）。



The support handle is 530mm wide. The handle is 1050mm above ground level, and 1140mm above the jumper membrane. The handle is made from an Ø32mm HDG bar.

产品编号 FSW23300-0902

安装信息

| | |
|--------|---------------------|
| 最大跌落高度 | 100 cm |
| 安全面积 | 21.0 m ² |
| 安装总时长 | 7.2 |
| 开挖量 | 2.12 m ³ |
| 混凝土使用量 | 1.09 m ³ |
| 标准入地深度 | 90 cm |
| 运输重量 | 754 kg |
| 固定选项 | 入地 ✓ |

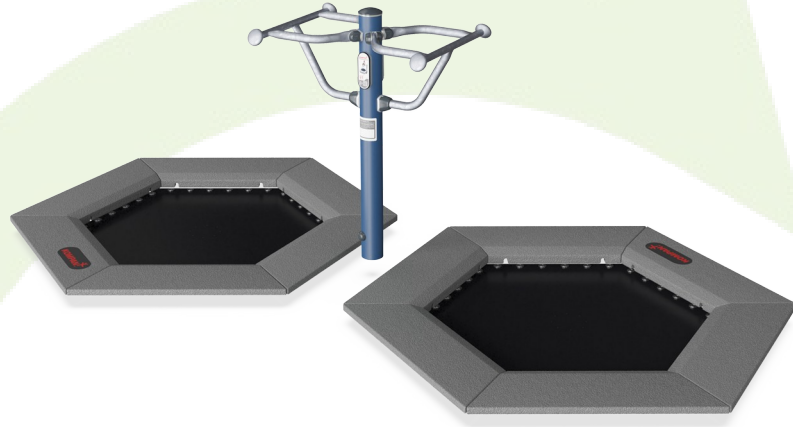
质保信息

| | |
|--------|------|
| 镀锌钢结构 | 终身质保 |
| 蹦床弹簧 | 2 年 |
| 蹦床材料 | 2 年 |
| SBR 橡胶 | 2 年 |
| 承保零部件 | 10 年 |



Sustainability Data

FSW233



从原材料到成品

CO₂ 排放总量

CO₂ 排放量 / 千克

回收的原料

kg CO₂e

kg CO₂e/kg

%

FSW23300-0902

841.39

2.15

59.34

这些因素采用的总体框架为环保产品声明 (EPD), 该声明可量化“产品生命周期的环保信息, 并对相同功能的产品进行对比”(ISO, 2006)。在遵循该框架的同时, 对从原材料到制造的整个产品阶段 (A1-A3) 应用生命周期评估法。

Kompan A/S

C.F. Tietgens Boulevard 32C
DK-5220 Odense SØ
Denmark



Verification of CO₂ calculation of: Fitness



Data version no. 2023-10-05

The CO₂ calculation and data are in compliance with the principles of a carbon footprint impact according to the GHG protocol (Greenhouse Gas Protocol), Scope 3, cradle to gate related to all individual components in the product category: "Fitness" represented by item no.: FAZ10100-0900.

(Scope 3 emissions include emission sources in the upstream and downstream value chain).

Date: 30. October 2023 | Valid until: 30. October 2025

Verified by:

Julie Marie Vejsgaard Larsen, LCA & EPD Consultant

Verification based on report: Validation of CO₂ calculation of 9 categories of Kompan product line, version 1.0, prepared by: Bureau Veritas HSE, Denmark: Julie M. V. Larsen.

Publication date: 30. October 2023

By Bureau Veritas HSE

www.bureauveritas.dk

+45 7731 1000

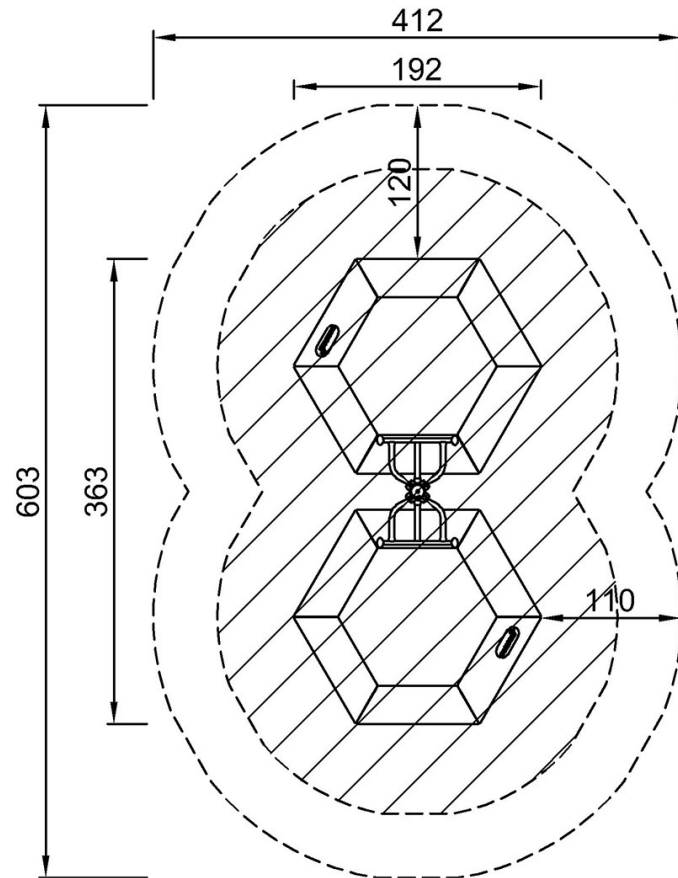


Double Fitness Jumper

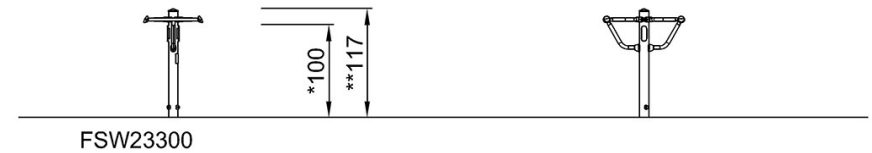
FSW233

最大跌落高度 | 总高度 | 安全区域

最大跌落高度 | 总高度



FSW23300
*100cm
**117cm
***21m²



[点击查看俯视图](#)

[点击查看侧面图](#)