


# Agora stålbord - hangout

PAR4164

**KOMPAN**  
Let's play



Produktnummer PAR4164-0609	
<b>Produktinformasjon</b>	
Mål LxBxH	23x150x100 cm
Aldersgruppe	-
Antall brukere	-
Fargevalg	

Utemøbler spiller en viktig rolle i våre lokalsamfunn ved å legge til en innbydende og sosial atmosfære, et sted for å møtes, sosialisere eller hvile. Inkluderende design som standard AGORA er designet for å oppfylle FNs konvensjon om rettighetene til personer med nedsatt funksjonsevne, som krever universelle utformingsprinsipper når man skaper offentlige

rom. Installering av AGORA-møbler i et offentlig område går utover å tilfredsstille altomfattende designkrav. AGORA er tilgjengelig i høykvalitets vandalismebestandige stålversjoner. AGORA bord tilbyr en uformell sittemulighet som passer de fleste steder. Det kan gi turgåere en kort pause langs en gangvei eller gi et kult tilholdssted i en skolegård.



# Agora stålbord - hangout

PAR4164



Ståloverflatene er varmgalvaniserte på innsiden og utsiden med blyfri sink. Galvaniseringen har god korrosjonsbestandighet i utendørs miljøer og krever lite vedlikehold. De malte staldeler er varmgalvanisert før pulverlakkering.



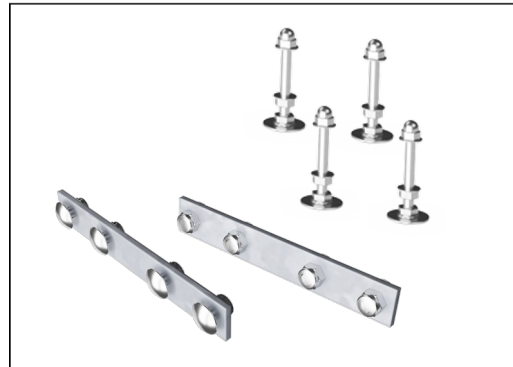
Pulverlakkert toppfinish på galvanisert stål behandles i to trinn: Lett sliping og pulverlakkering - tykkelse 70-120 um.



Agora fullstål-sortimentet er tilgjengelig som standard i 9 forskjellige farger for å matche det valgte fargetema på leke-, sport- eller treningsområde.



KOMPAN utendørsmøbler kan leveres til installation som surface eller in-ground. Surface-montering ved forankring i bundlaget eller nedgravning enten direkte i jorden eller med ekstra varmgalvaniserte stålbeslag.



Maskinvare er laget av rustfritt stål eller galvanisert stål for å sikre holdbare forbindelser med høy korrosjonsbestandighet.



Benkene og bordene kan kombineres i flere settinger ved å velge individuelle produkter eller settes sammen til større løsninger. Se katalogsidene for mer inspirasjon.

Produktnummer PAR4164-0609

## Monteringsinformasjon

Total monterings tid	0,8
Utgraving	0,22 m <sup>3</sup>
Betong	0,14 m <sup>3</sup>
Forankringsdybde (standard)	60 cm
Forsendingsvekt	42 kg
Forankring	Surface ✓ In-ground ✓

## Garanti

Galvanisert stål	Livstids
Malt topplag	10 år
Garantert reservedeler	10 år
Komponenter i rustfritt stål	Livstids

# Grønn data

PAR4164



Krybbe til port A1-A3	Totalt CO <sub>2</sub> -utslipp	CO <sub>2</sub> -ekvivalent per kg	Resirkuler te materialer
	kg CO <sub>2</sub> -ekvivalent	kg CO <sub>2</sub> -ekvivalent/kg	%
PAR4164-0609	76,64	2,58	50,00

Det overordnede rammeverket for disse faktorene er miljødeklarasjonen EPD (Environmental Product Declaration), som kvantifiserer «miljøinformasjon om produktets livssyklus og muliggjør sammenligninger mellom produkter som oppfyller samme funksjon» (ISO, 2006). Dette følger strukturen og anvender en livssyklusanalyse for hele produksjonsstadiet fra råvare til ferdig produksjon (A1-A3).

## Kompan A/S

C.F. Tietgens Boulevard 32C  
DK-5220 Odense SØ  
Denmark



## Verification of CO<sub>2</sub> calculation of: Park



Data version no. 2023-10-05

The CO<sub>2</sub> calculation and data are in compliance with the principles of a carbon footprint impact according to the GHG protocol (Greenhouse Gas Protocol), Scope 3, cradle to gate related to all individual components in the product category: "Park" represented by item no.: PAR4070-0001.

(Scope 3 emissions include emission sources in the upstream and downstream value chain).

**Date: 30. October 2023 | Valid until: 30. October 2025**

Verified by:

Julie Marie Vejsgaard Larsen, LCA & EPD Consultant

Verification based on report: Validation of CO<sub>2</sub> calculation of 9 categories of Kompan product line, version 1.0, prepared by: Bureau Veritas HSE, Denmark: Julie M. V. Larsen.

**Publication date: 30. October 2023**

By Bureau Veritas HSE  
www.bureauveritas.dk  
+45 7731 1000

