

Havet & Djungeln, med nät och torn

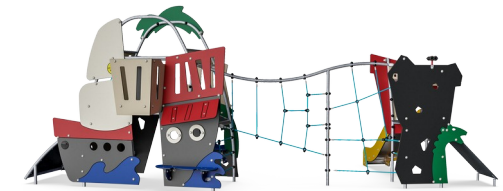
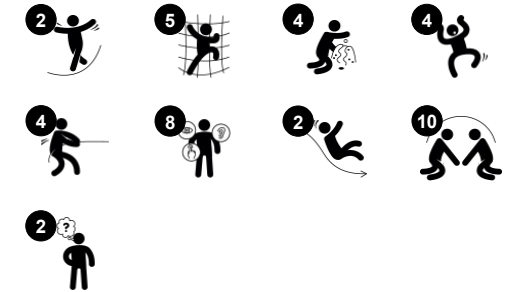
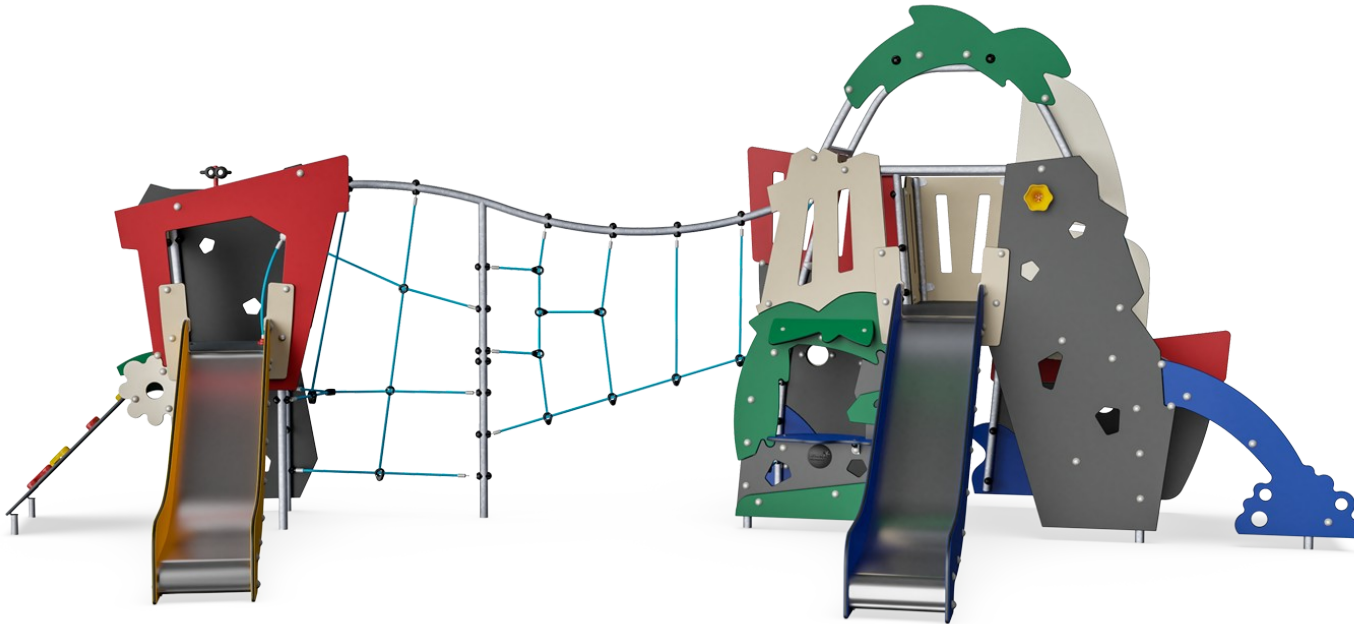
MSC6404

KOMPAN
Let's play

Artikelnr. MSC640400-3717P

Generell produktinformation

Dimension LxWxH	738x433x286 cm
Åldersgrupp	2+
Kapacitet (användare)	30
Färgalternativ	●



Havet och Djungeln förstärks med ett klätternät förankrat i ett litet torn. Denna anslutning skapar större variation i leken och gör att fler barn kan delta. Klätterfärden startar vid den lodräta klätternätet på det lilla tornet med rutschbana. Klättringen har utökats och innebär att ett 3-dimensionellt nät måste klaras av, följt av en nätsektion med ett utmanande mönster.

Framme vid det större tornet står klättraren inför följande val: ta rutschbanan ned eller klättra nedför den lutande klätternätet - framlänges eller baklänges?

Havet & Djungeln, med nät och torn

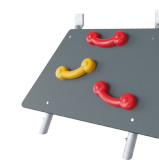
MSC6404

KOMPAN
Let's play



Megafon

Socioemotionell: inspirerar kommunikation och förmåga att turas om. **Kognitiv:** förvrängda ljud väcker nyfikenhet och stimulerar förståelse för orsak och verkan.



Klättrvägg

Fysisk: kors-koordination och ben-, arm- och handstyrka. **Socioemotionell:** lutningen ger klättringen en säker känsla, speciellt hos yngre barn.



Klätternät

Fysisk: barnen utvecklar koordination och muskelstyrka. Nätets asymmetri utmanar barnens klättring.



Balkong

Socioemotionell: balkongen uppmuntrar möten och interaktion med människor på markplan.



Håla

Fysisk: att krypa genom öppningarna tränar rumsuppfattning. **Socioemotionell:** utrymmet uppmuntrar social lek mellan två eller tre barn.



Kikare

Kognitiv: kikarna bildar ett konkret tema och uppmuntrar dramatisk lek. Dramatisk lek tränar framgångsrikt språk- och kommunikationsfärdigheter. **Kreativ:** kikarna kan siktas i alla riktningar. Att titta genom de ger nya perspektiv på världen runt omkring.



Rutsch

Fysisk: att rutscha utvecklar rumsuppfattning och sinne för balans. Att sitta upp och åka ner tränar magmuskler. **Socioemotionell:** empati utvecklas genom att turas om. **Kognitiv:** små barn utvecklar förståelse för rum, fart och avstånd när de rutschar ner fort.

Havet & Djungeln, med nät och torn

MSC6404

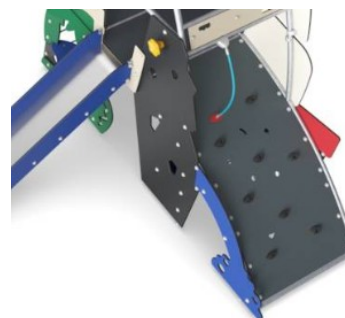
KOMPAN
Let's play



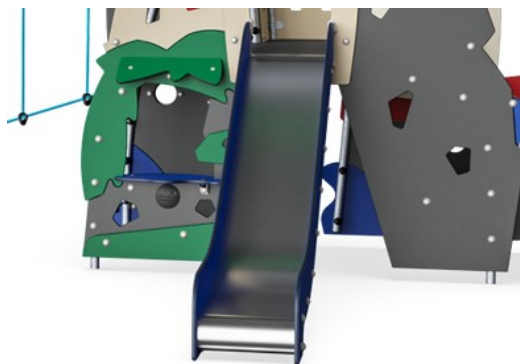
Paneler av 19 mm EcoCore™. EcoCore™ är ett mycket hållbart, miljövänligt material som inte bara är återvinningsbart efter användning, utan också består av material som tillverkats av +95% återvunnet material från livsmedelsförpackningar.



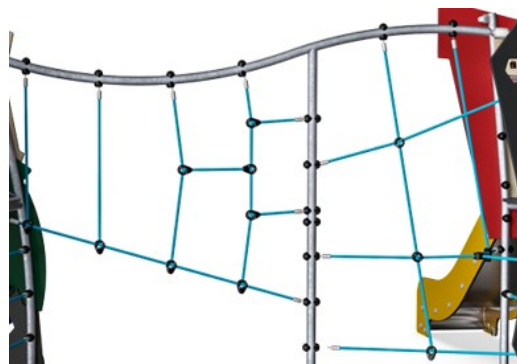
Alla golv är gjorda av en 17.8mm tjock HPL-skiva med en unik halkfri yta enligt EN 438-6. KOMPAN HPL är ett väldigt tåligt material för att säkerställa lång livslängd i alla klimat.



Den välvda klätterväggen är tillverkad av Ekogrip®-panel som består av en 15mm tjock PE-bas med 3 mm toppskikt av mjukt gummi med en halkfri effekt.



Rutschen i rostfritt stål (t=2mm) har sidor av EcoCore™.



Klätternäten är tillverkade av UV-stabiliserat PA-rep med inre stålkabelförstärkning. Repet är induktionsbehandlas för att få maximalt fäste mellan stål och rep som ger utmärkt motstånd mot slitage. Alla repfästen är tillverkade av 100% återvinningsbar plast material.



Stålytorna är varmförzinkade in- och utvändigt med blyfri zink. Förzinkningen har bra beständighet mot korrosion och är underhållsfri.

Artikelnr. MSC640400-3717P

Installationsinformation

Max. fallhöjd	193 cm
Säkerhetsområde	51,1 m ²
Total installationstid	31,7
Grävdyb (volym)	1,50 m ³
Betong (volym)	0,00 m ³
Stolpdjup (standard)	90 cm
Fraktvikt	1.037 kg
Förankring	Nedgrävning ✓
	Ytmontering ✓

Information om garanti

EcoCore HDPE	Livstidsgaranti
Varmförzinkat stål	Livstidsgaranti
HPL plattformar	15 år
Rep & nät	10 år
Reservdelar garanterade	10 år



Hållbarhetsdata

MSC6404



Cradle to Gate A1-A3	Total CO ₂ -utsläpp	CO ₂ e per kg	Återvunna material
	kg CO ₂ e	kg CO ₂ e/kg	%
MSC640400-3717P	1.795,68	2,28	57,52

Det övergripande ramverket som tillämpas för dessa faktorer är miljövarudeklarationen (EPD, Environmental Product Declaration), som kvantifierar "miljöinformation om produktens livscykel och möjliggör jämförelser av produkter som uppfyller samma funktion" (ISO, 2006). Denna struktur följer här och använder en livscykelanalys för hela produktstadiet från råmaterial till färdig produkt (A1-A3).

Kompan A/S
C.F. Tietgens Boulevard 32C
DK-5220 Odense SØ
Denmark



Verification of CO₂ calculation of: Themed play systems



Data version no. 2023-10-05

The CO₂ calculation and data are in compliance with the principles of a carbon footprint impact according to the GHG protocol (Greenhouse Gas Protocol), Scope 3, cradle to gate related to all individual components in the product category: "Themed play systems" represented by item no.: MSC641100-3717P.

(Scope 3 emissions include emission sources in the upstream and downstream value chain).

Date: 30. October 2023 | Valid until: 30. October 2025

Verified by:

Julie Marie Vejsgaard Larsen, LCA & EPD Consultant

Verification based on report: Validation of CO₂ calculation of 9 categories of Kompan product line, version 1.0, prepared by: Bureau Veritas HSE, Denmark: Julie M. V. Larsen.

Publication date: 30. October 2023

By Bureau Veritas HSE
www.bureauveritas.dk
+45 7731 1000

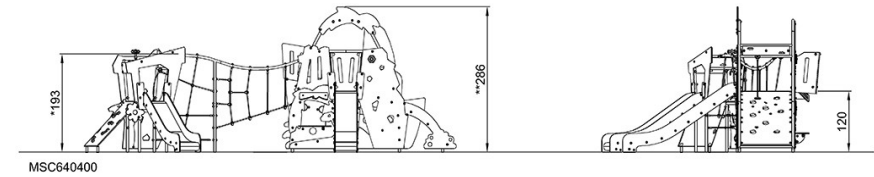
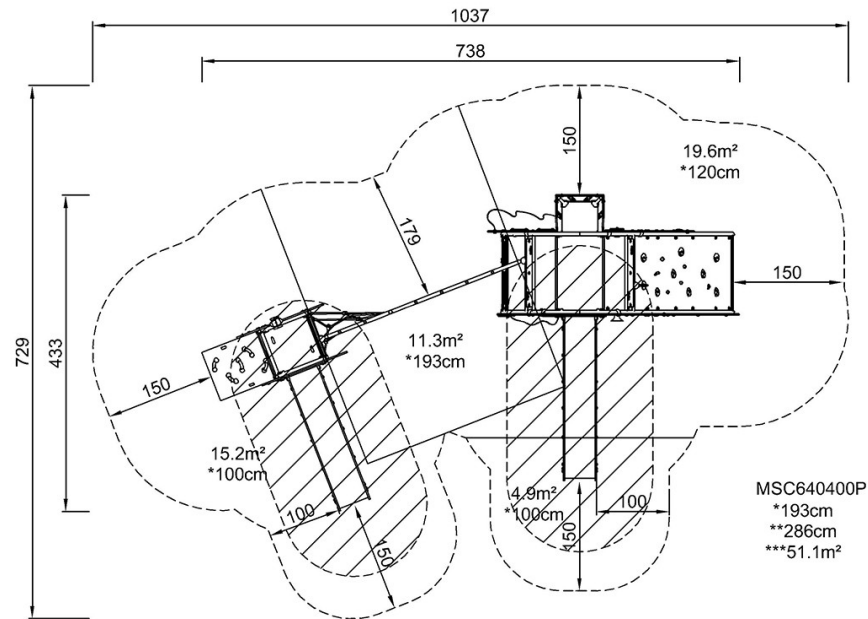


Havet & Djungeln, med nät och torn

MSC6404

* Max fallhöjd | ** Totalhöjd | *** Säkerhetsyta

* Max fallhöjd | ** Totalhöjd



[Klicka för att se TOP VIEW](#)

[Klicka för att se SIDE VIEW](#)