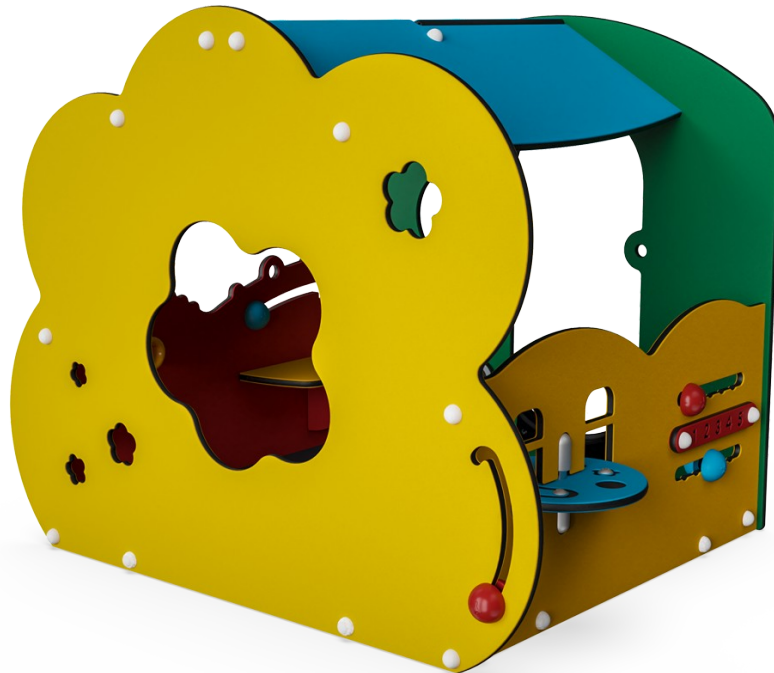


Småbørnenes blomsterhus

M411

KOMPANI
Let's play



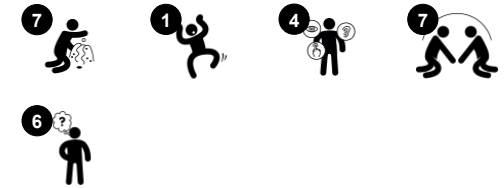
Wow! Dette blomsterhus byder på masser af aktiviteter, der vil tiltrække små børn til leg igen og igen. De varierede legeaktiviteter understøtter børns social-emotionelle, kognitive og kreative udvikling. De små og store åbninger på legeredskabet tilskynder til at lege sammen indefra og udefra. Dette giver mulighed for at flere børn kan deltage i legen.

Der er flere manipulerende legeelementer, der reagerer på barnets handlinger: drejebord, kugler, der løber i riller og dørlås. Dette stimulerer børns forståelse af årsag og virkning. Dette motiverer også børn til at snakke sammen, som udvikler deres sproglige færdigheder. Blomsterhuset passer perfekt ind på temalegepladsen.

Varenr. M41100-3118P

Generel produktinformation

Dimensioner LxBxH	139x117x119 cm
Alder	6m+
Antal brugere	8
Farvemuligheder	



Småbørnenes blomsterhus

M411



Tema

Kognitive evner: er tematisk og understøtter rolleleg, som stimulerer sprog- og kommunikationsevner.



Disk

Social-emotionelle evner: dette mødested tilskynder børn til kommunikation og samarbejde, som de skaber et socialt scenarie og udveklser fantasivarer over disken.



Tematiseret element

Kognitive evner: tema tilskynder til dramatisk leg, som er med til at udvikle sprogfærdigheder.



Drejebar disk og lydskabelse

Social-emotionelle evner: den tosidet panel tilskynder til gruppeleg og samtaler. **Kognitive evner:** logisk tænkning og talforståelse. **Kreative evner:** skabe lyde når kuglen køres frem og tilbage på rillen.



Legekugle

Social-emotionelle evner: børn kan lege på begge sider, der understøtter samarbejde. **Kognitive evner:** understøtter forståelsen af årsag og virkning. **Kreative evner:** børn kan efterlade kuglen i en ny position.



Megafon

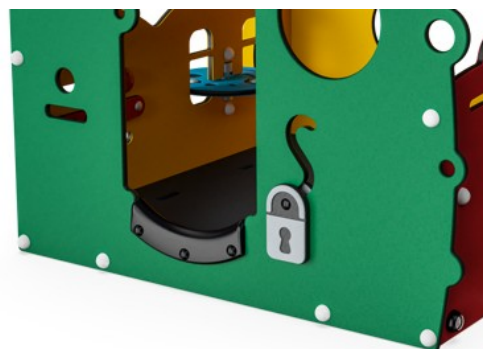
Social-emotionelle evner: her udvikles sproglige evner og børn lærer at skiftes. **Kognitive evner:** når stemmen forvrænges stimuleres nysgerrigheden og børn lærer at skiftes.

Småbørnernes blomsterhus

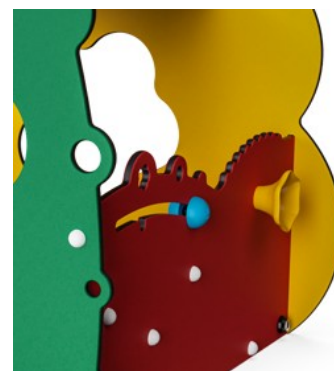
M411



Paneler af 19 mm EcoCore™. EcoCore™ er et meget holdbart materiale, som ikke kun kan genbruges efter brug, men som også består af materiale, der er produceret af +95 % genanvendt materiale fra fødevareemballageaffald.



Gulvet er lavet af HPL med en tykkelse på 10 mm og skridsikker overfladestruktur i henhold til EN 438-6. KOMPAN HPL har høj slidstyrke for at sikre lang levetid i alle klimaer.



Legeaktiviteter som Megafonen er lavet af sprøjtetøbt høj kvalitets nylon (PA6). PA6 har god slidstyrke og slagstyrke og er UV-stabiliseret.



Kantbeskyttelsen er lavet af PUR. Det bevarer sine egenskaber i temperaturer fra -30 °C til 60 °C. Materialet er UV-stabiliseret.



KOMPAN GreenLine-versioner er designet med ultimative holdbare materialer med den lavest mulige CO2e-udledningsfaktor, såsom EcoCore™-paneler af +95 % genbrugsmaterialer som udtjente fiskenet.

Varenr. M41100-3118P

Installationsinformation

Maks. faldhøjde	30 cm
Faldområde	16,3 m ²
Installationstid (timer)	5,6
Udgravningsmængde	0,09 m ³
Betonmængde	0,00 m ³
Forankringsdybde	34 cm
Fragtvægt	153 kg
Forankringsmuligheder	I jorden ✓ Overflade ✓

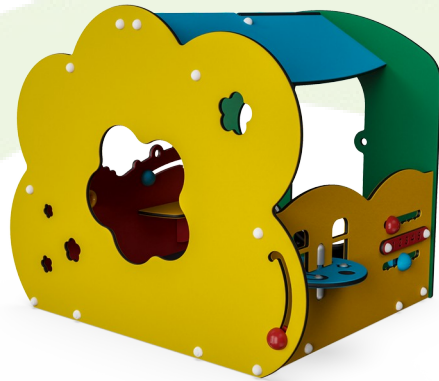
Garanti

EcoCore HDPE	Livstid
HPL platforme	15 år
Bevægelige dele	2 år
Garanterede reservedele	10 år



Bæredygtighedsdata

M411



Vugge-til-port A1-A3	Total CO ₂ udledning	CO ₂ e/kg	Genanvendte materialer
	kg CO ₂ e	kg CO ₂ e/kg	%
M41100-3118P	130,68	1,22	73,51

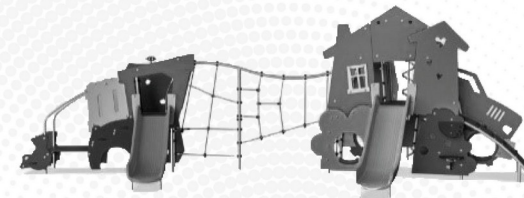
Den overordnede ramme for disse faktorer er Environmental Product Declaration (EPD), som kvantificerer "miljøoplysninger om et produkts livscyklus og muliggør sammenligninger mellem produkter, der opfylder samme funktion" (ISO, 2006). Dette følger strukturen og anvender en livscyklusvurderingstilgang til hele produktfasen fra råvarer til fremstilling (A1-A3))

Kompan A/S

C.F. Tietgens Boulevard 32C
DK-5220 Odense SØ
Denmark



Verification of CO₂ calculation of: Themed play systems



Data version no. 2023-10-05

The CO₂ calculation and data are in compliance with the principles of a carbon footprint impact according to the GHG protocol (Greenhouse Gas Protocol), Scope 3, cradle to gate related to all individual components in the product category: "Themed play systems" represented by item no.: MSC641100-3717P.

(Scope 3 emissions include emission sources in the upstream and downstream value chain).

Date: 30. October 2023 | Valid until: 30. October 2025

Verified by:

Julie Marie Vejsgaard Larsen, LCA & EPD Consultant

Verification based on report: Validation of CO₂ calculation of 9 categories of Kompan product line, version 1.0, prepared by: Bureau Veritas HSE, Denmark: Julie M. V. Larsen.

Publication date: 30. October 2023

By Bureau Veritas HSE
www.bureauveritas.dk
+45 7731 1000

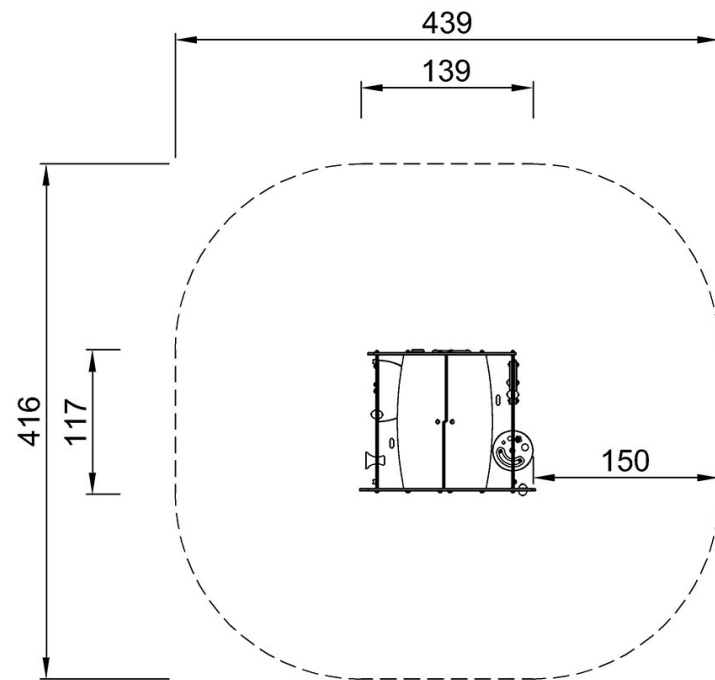


Småbørnenes blomsterhus

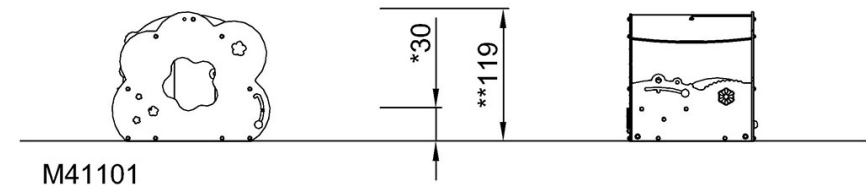
M411

* Maks. faldhøjde | ** Samlet højde | *** Faldområde

* Maks. faldhøjde | ** Samlet højde



M41101
*30cm
**119cm
***16.3m²



[Klik for at se FRA OVEN](#)

[Klik for at se FRA SIDEN](#)