

# Tredobbelt tårn

KPL3012

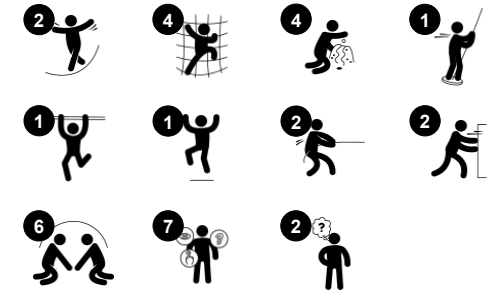
**KOMPANI**  
Let's play



Varenr. KPL301221-0901

## Generel produktinformation

Dimensioner LxBxH	365x427x274 cm
Alder	4+
Antal brugere	15
Farvemuligheder	 



Tredobbelt tårn er en klassisk legepladsfavorit, der kombinerer klatring, kravling og leg på jordniveau og optager meget lidt plads. Børnene vil vende tilbage til tårnet igen og igen. Klatrevæggen og trinene fører op til gennemsigtige rebbroer, hvor børnene træner deres balance og rumlige bevidsthed. De gennemsigtige broer gør det muligt at lege og

socialisere med andre på jorden, hvilket skaber flere sjove lege. Den spændende brandmandsstang giver en hurtig tur ned og træner samtidig børnenes styrke og koordination. De mange legeaktiviteter på det tredobbelt tårn motiverer til leg, der styrker både motorik og sociale færdigheder.

# Tredobbelt tårn

KPL3012

**KOMPANI**  
Let's play



## Klatrevæg

**Fysiske evner:** her trænes krydsordination samt ben-, arm- og håndmuskulatur. **Social-emotionelle evner:** hældningen støtter børns imens de klatrer, specielt yngre børn.



## Sandskovl

**Fysiske evner:** udvikler fingerfærdighed og muskler. **Kognitive evner:** tømme og fylde skovlen understøtter forståelse af objekts varighed.



## Brandmandsstangen

**Fysiske evner:** her understøttes koordination og muskelopbygning, som børn glider ned. Når børn lander styrker det deres knogletæthed. **Social-emotionelle evner:** børnene lærer at skiftes og tage risici. **Kognitive evner:** små børn udvikler deres forståelse af rum, hastighed og afstand, som de glider ned.



## Netbro

**Fysiske evner:** når man går op eller ned udvikles balance, rumlig bevidsthed og krydskoordinering. **Social-emotionelle evner:** børn interagerer med hinanden og lærer at samarbejde når de f.eks. skal passere hinanden.



## Panel med sandskovle

**Fysiske evner:** øje-hånd koordination og push-pull bevægelser. **Social-emotionelle evner:** her tilskyndes børn til samarbejde og giver mulighed for parallel leg. **Kognitive evner:** her understøttes logisk tænkning: forståelsen af årsag og virkning, som børn skifter materialer fra skovl til skovl. **Kreative evner:** bytte rundt på skovle og ændre deres position.



## Tragt

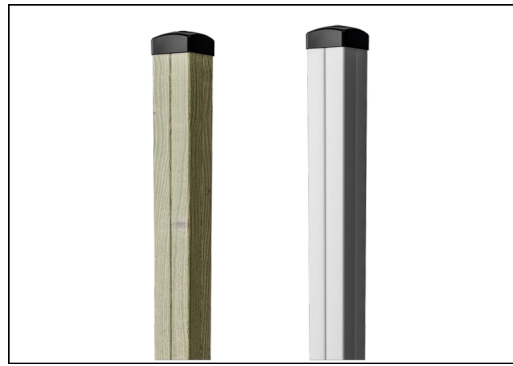
**Social-emotionelle evner:** understøtter samarbejde og tage skift, som børn fylder tragtten op. **Kognitive evner:** når materialerne passerer gennem tragte, understøtter det børnenes logiske tænkning og for yngre børn forståelsen af objektpermanens: at materialer ikke forsvinder, men løber igennem i den anden ende.

# Tredobbelt tårn

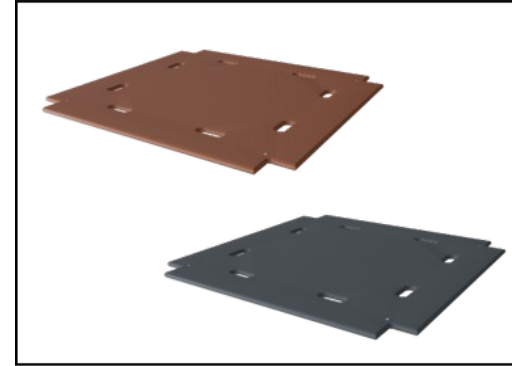
KPL3012



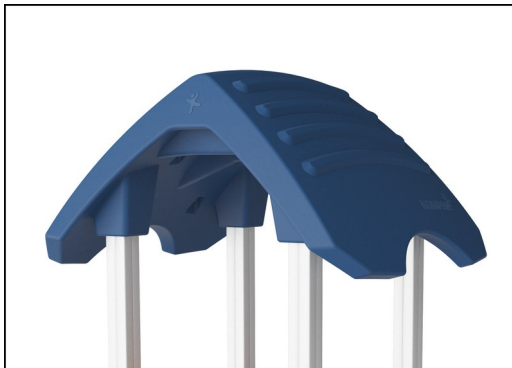
Paneler af 19 mm EcoCore™. EcoCore™ er et meget holdbart materiale, som ikke kun kan genbruges efter brug, men som også består af materiale, der er produceret af +95 % genanvendt materiale fra fødevareemballageaffald.



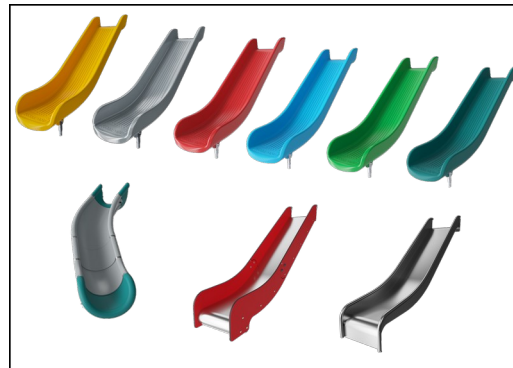
Hovedtårnstolperne i enten fyrretræ eller aluminium er alle udstyret med varmgalvaniseret stålfod. Stålfødderne hæver stolperne 20 mm fra jordoverfladen for at undgå kontakt med overflademateriale.



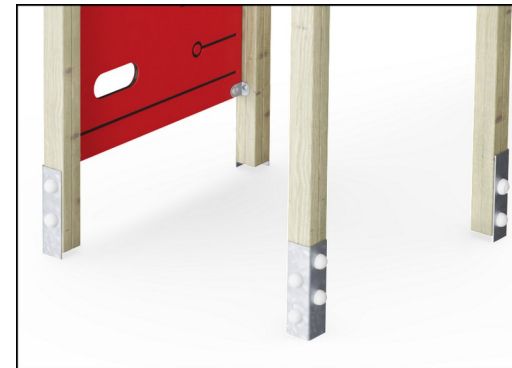
Gulve- og panelaktiviteter fås i to typer materialer: Vandtæt krydsfiner af fyrretræ med 21,5 mm dæktykkelse og el med skridsikkert film på begge sider. Højtrykslaminat HPL-tykkelse 17,8 mm med skridsikker overfladetekstur i henhold til EN 438-6.



De store hule komponenter er fremstillet af 100 % genanvendeligt PE. Det viste tag er støbt i ét stykke med en vægtykkelse på mindst 5,5 mm for at sikre høj holdbarhed i alle klimaer verden over.



Rutsjebaner kan vælges i seks forskellige farver og materialer. Lige eller buede PE-rutsjebaner, støbt i ét stykke, er fremstillet af 33 % genanvendt forbrugeraffald, som fødevareemballage, i forskellige farver. Kombinerede EcoCore™-sider og rustfrit stål. Rustfrit stål designet i ét stykke for mere hærverkssikret løsninger.



Hovedstolperne er udstyret med varmgalvaniseret stålfod. Stålfødderne hæver stolperne 20 mm fra jordoverfladen for at undgå kontakt med overfladematerialet.

Varenr. KPL301221-0901

## Installationsinformation

Maks. faldhøjde	88 cm
Faldområde	33,5 m <sup>2</sup>
Installationstid (timer)	13,1
Udgravningsmængde	1,93 m <sup>3</sup>
Betonmængde	0,00 m <sup>3</sup>
Forankringsdybde	90 cm
Fragtvægt	381 kg
Forankringsmuligheder	Overflade ✓ I jorden ✓

## Garanti

Aluminum	15 år
EcoCore HDPE	Livstid
Udhulede PE-dele	10 år
Fyrretræ	10 år
Garanterede reservedele	10 år

# Bæredygtighedsdata

KPL3012



Vugge-til-port A1-A3	Total CO <sub>2</sub> udledning	CO <sub>2</sub> e/kg	Gen-anvendte materialer
	kg CO <sub>2</sub> e	kg CO <sub>2</sub> e/kg	%
KPL301221-0901	528,76	1,88	30,06

Den overordnede ramme for disse faktorer er Environmental Product Declaration (EPD), som kvantificerer "miljøoplysninger om et produkts livscyklus og muliggør sammenligninger mellem produkter, der opfylder samme funktion" (ISO, 2006). Dette følger strukturen og anvender en livscyklusvurderingstilgang til hele produktfasen fra råvarer til fremstilling (A1-A3))

## Kompan A/S

C.F. Tietgens Boulevard 32C  
DK-5220 Odense SØ  
Denmark

Validation of CO<sub>2</sub> calculation method  
**BUREAU VERITAS**  
HSE Denmark A/S



## Verification of CO<sub>2</sub> calculation of: Play systems



Data version no. 2023-10-05

The CO<sub>2</sub> calculation and data are in compliance with the principles of a carbon footprint impact according to the GHG protocol (Greenhouse Gas Protocol), Scope 3, cradle to gate related to all individual components in the product category: "Play systems" represented by item no.: PCM200321-0950.

(Scope 3 emissions include emission sources in the upstream and downstream value chain).

**Date: 30. October 2023 | Valid until: 30. October 2025**

Verified by:

Julie Marie Vejsgaard Larsen, LCA & EPD Consultant

Verification based on report: Validation of CO<sub>2</sub> calculation of 9 categories of Kompan product line, version 1.0, prepared by: Bureau Veritas HSE, Denmark: Julie M. V. Larsen.

**Publication date: 30. October 2023**

By Bureau Veritas HSE  
www.bureauveritas.dk  
+45 7731 1000

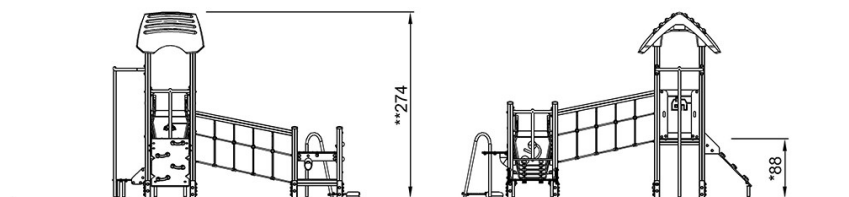
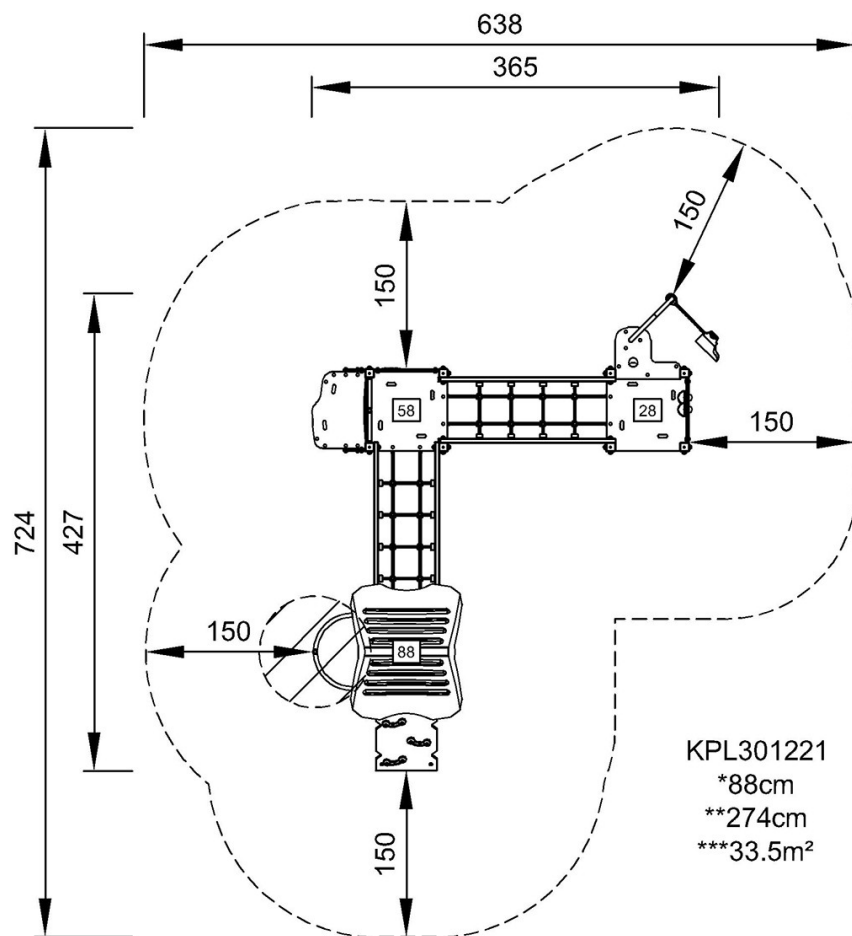


# Tredobbelt tårn

KPL3012

\* Maks. faldhøjde | \*\* Samlet højde | \*\*\* Faldområde

\* Maks. faldhøjde | \*\* Samlet højde



KPL301221

[Klik for at se FRA OVEN](#)

[Klik for at se FRA SIDEN](#)