

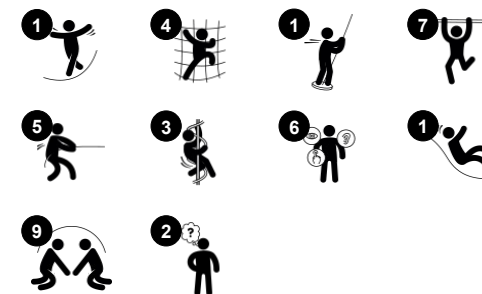
Tuplatorni turbohaasteella

NRO2011

KOMPANI
Let's play



Tuotenumero NRO2011-1021	
Tuotetiedot	
Mitat PxLxK	471x675x417 cm
Ikäryhmä	4+
Leikkikapasiteetti	17
Väri vaihtoehdot	



Tuplatorni turbohaasteella on kutsuva leikkiyksikkö, joka houkuttelee kaikkia lapsia uudestaan ja uudestaan. Siinä on runsaasti vaihtoehtoja villimpiin ja rauhallisempiin leikkeihin, joten hauskuus ei lopu kesken. Kiipeilytasot, pylvää ja verkot johtavat torniin, josta liukumäki tai kiharatanko vie lapsen takaisin maanpinnalle jännittävällä tavalla.

Kiharatanko kehittää asento- ja liikeaistia, tilanhahmottamiskykyä ja tasapainoa. Laskeminen harjoittaa tasapainoa ja tilantunnetta, mikä on tärkeää maailmassa liikkumiseen itsevarmasti. Turbohaaste on hieno fyysinen ja sosiaalinen harjoittelualusta: Lapset tekevät yhteistyötä ja harjoittelevat vuoronvaihtoa pyöriessään tai roikkuessaan

jaloilla tai käsivarsilla. Tämä kehittää ylävartalon lihaksia, asento- ja liikeaistia ja tilatietoisuutta, mikä on tärkeää turvallisesti maailmassa liikkumiseen.

Tuplatorni turbohaasteella

NRO2011

KOMPANI
Let's play



Kalliikiipeily

Fyysinen: tukee ristikkäiskoordinaatiota, sekä vahvistaa jalkoja ja käsiä. Yläosassa olevat kädensijat helpottavat pääsyä seinälle.

Sosiaalis-emotionaalinen: kaltevuus saa kiipeilyn tuntumaan turvalliselta, erityisesti pienille lapsille.



Putkitikkaat

Fyysinen: ristikkäiskoordinaatio ja silmien ja käsin välinen koordinaatio kehittyvät, kun lapset nousevat tikkaile. Kiipeily tukee myös jalkojen ja käsivarsien lihaksia. **Sosiaalis-emotionaalinen:** vuorottelun ja yhteistyön opettelu



Kuperkeikkatanko

Fyysinen: polvista riippuminen kehittää tasapainoa ja keskivartaloa. Käsi-, jalka- ja ydinlihakset kehittyvät kiiwetessä ja tekemällä kuperkeikkoja. Tasapaino ja paikkatietoisuus vahvistuvat. **Sosiaalis-emotionaalinen:** kohtaamiset, seurustelu ja vuorovaikutus, kun nousevat ylös ja alas tankoja pitkin.



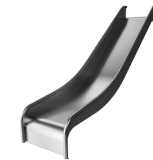
Turbohaaste

Fyysinen: riippuminen harjoittaa ylävartalon lihaksia. Ketteryyttä, asento- ja liikeaistia sekä koordinaatiota harjoitellaan pyöriessä renkaasta toiseen. Pyörivä liike harjoittaa tasapainoa ja paikkatietoisuutta. **Sosiaalis-emotionaalinen:** jokaisen spinnerin osat mahdollistavat useamman lapsen riippumisen käsivarsista tai polvista yhteistyötä tehden. Tämä kouluttaa empatiaa ja vuorottelutaitoja-elämäntaitoja.



Kiharatanko

Fyysinen: tukee koordinaatiota sekä asento- ja liikeaistia, kun kädet ja jalat asetetaan oikein. Pyöriminen kehittää tasapainoa ja tiukasti kiinnittäminen käsivarsien lihaksia. **Sosiaalis-emotionaalinen:** vuorottelu stimuloi empatiaa. **Kognitiivinen:** looginen ajattelu kehittyi, kun mietitään miten jalkojen ja käsin tulisi olla alamentäessä.



Liukumäki

Fyysinen: laskeminen kehittää paikkatietoisuutta ja tasapainoa. Lisäksi ydinlihakset harjoitetaan, kun alas liukuessa istutaan pystyasennossa. **Sosiaalis-emotionaalinen:** vuorottelu stimuloi empatiaa.

Tuplatorni turbohaasteella

NRO2011

KOMPAN
Let's play



Kaikki KOMPANin Organic Robinia -tuotteet on valmistettu kestävästi kasvatetusta eurooppalaisesta robiniapuusta. Tuotteet voidaan pyydetessä toimittaa sataprosenttisesti FSC® Certified (FSC® C004450).



Värillisiin osiin käytetään vesiohenteista, ympäristöystävällistä ja erinomaisen UV-kestävyyden omaavaa maalia. Maali on standardin EN 71 osan 3 mukainen.



Yhdestä kappaleesta tehtyjen ruostumattomien teräslukumäkien materiaalina on korkealaatuinen AISI 304 -teräs.



Köydet on valmistettu UV-stabiloiduista polyesteriköysisäikeistä. Polyesteriköysi on sisältä vahvistettu teräsvaijerilla, sekä valmistettu +95-prosenttisesti kulutuksen jälkeisistä materiaaleista. Polyesteripinta sulatetaan induktiivisesti jokaiselle säikeelle erinomaisen kulumisen kestävyuden saavuttamiseksi.



Osat on valmistettu ruostumattomasta teräksestä tai galvanoidusta teräksestä kestävien liitännöiden ja hyvän korroosionkestävyyden takaamiseksi.



Robinia-tuotteet on suunniteltu KOMPANin värikonseptin mukaisesti, ja vakiovärejä on useita. Puu voidaan toimittaa myös käsittelemättömänä tai maalattuna puun värin säilyttävällä ruskealla maalilla.

Tuotenumero NRO2011-1021

Asennustiedot

Putoamiskorkeus enintään	224 cm
Turva-alue	48,2 m ²
Asennusaika	22,3
Kaivanto	1,44 m ³
Betonivalu	0,56 m ³
Perustuksen syvyys (vakio)	100 cm
Lähtöksen paino	1.424 kg
Ankkurointivaihtoehdot	Syväper. ✓

Takuutiedot

Robiniapuu	15 vuotta
Köydet & verkot	10 vuotta
Takuuseen kuuluvat varaosat	10 vuotta
Ruostumattomat teräsosat	Elinikäinen
Ruostumattomat teräsosat	Elinikäinen



Kestävän kehityksen data

NRO2011



Tuotevaihe A1–A3	Hiilidioksi dipäästöt yhteensä	Hiilidioksi dipäästöt kiloa kohden	Kierrätys materiaalit
	kg CO ₂ e	kg CO ₂ e/kg	%
NRO2011-1021	605,25	0,56	7,08

Näihin tekijöihin sovellettavana yleiskehityksenä käytetään Environmental Product Declaration -ympäristötuoteselostetta (EPD), jossa määritetään "ympäristötiedot tuotteen elinkaaren ajalta ja joka mahdollistaa samaan tehtävään tarkoitettujen tuotteiden keskinäisen vertailun" (ISO, 2006). Tämä seuraa elinkaariarviointimenetelmän (Life Cycle Assessment, LCA) rakennetta ja soveltaa sitä koko tuotevaiheeseen raaka-aineen hankinnasta tuotteen valmistukseen (A1–A3).

KOMPAN
Let's play

Kompan A/S

C.F. Tietgens Boulevard 32C
DK-5220 Odense SØ
Denmark

Validation of CO₂
calculation method
BUREAU VERITAS
HSE Denmark A/S



Verification of CO₂ calculation of: Nature play



Data version no. 2023-10-05

The CO₂ calculation and data are in compliance with the principles of a carbon footprint impact according to the GHG protocol (Greenhouse Gas Protocol), Scope 3, cradle to gate related to all individual components in the product category: "Nature play" represented by item no.: NRO409-0621.

(Scope 3 emissions include emission sources in the upstream and downstream value chain).

Date: 30. October 2023 | Valid until: 30. October 2025

Verified by:

Julie Marie Vejsgaard Larsen, LCA & EPD Consultant

Verification based on report: Validation of CO₂ calculation of 9 categories of Kompan product line, version 1.0, prepared by: Bureau Veritas HSE, Denmark: Julie M. V. Larsen.

Publication date: 30. October 2023

By Bureau Veritas HSE
www.bureauveritas.dk
+45 7731 1000

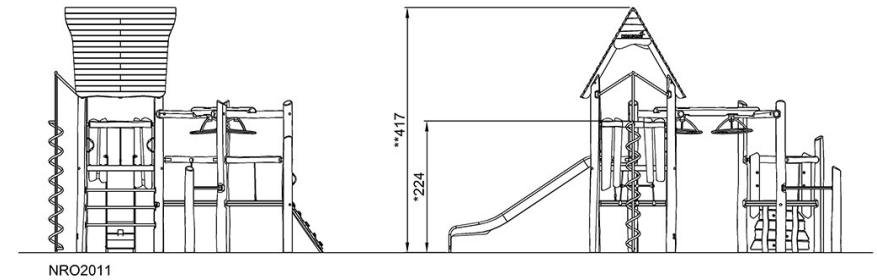
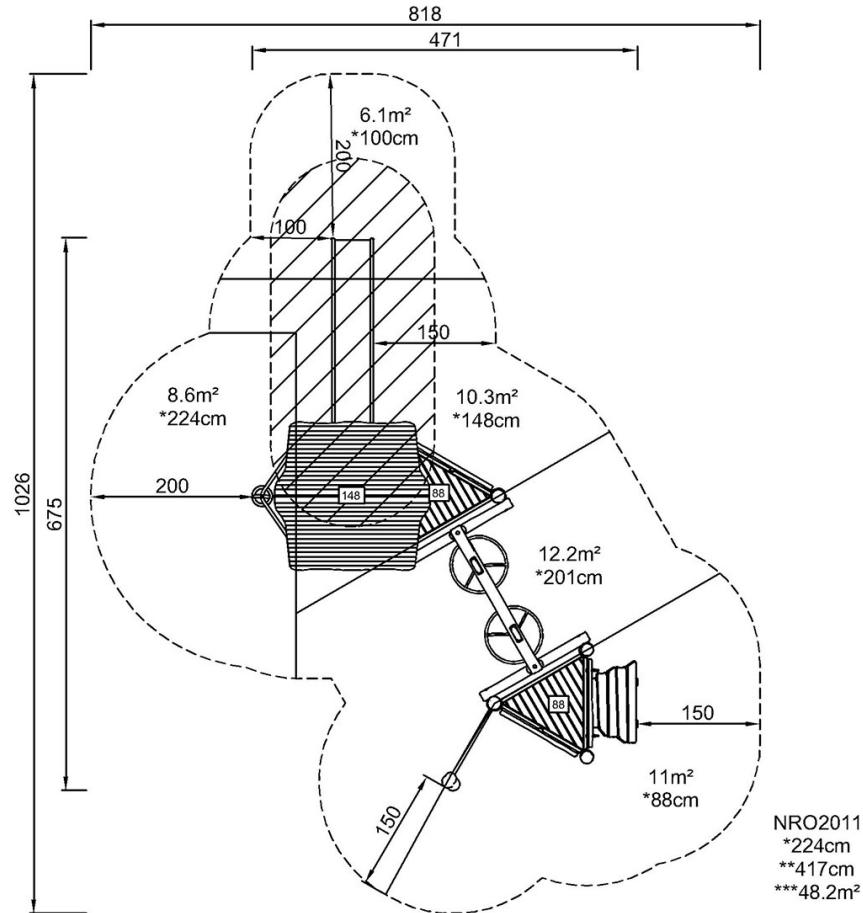


Tuplatorni turbohaasteella

NRO2011

Putoamiskorkeus enint. | Kokonaiskorkeus | Turva-alue

Putoamiskorkeus enint. | Kokonaiskorkeus



[Klikkaa nähdäksesi NÄKYMÄ YLHÄÄLTÄ](#)

[Klikkaa nähdäksesi NÄKYMÄ SIVULTA](#)