

Man-O-War

PCM113221



产品编号 PCM113221-0901

产品信息概览

长宽高尺寸	963x997x561 cm
适用年龄段	4+
容纳人数	53
颜色选择	●



The Man-O-War attracts the play pirate in any child that beholds it. The vast variety of activities offers multi-level fun play for everyone, again and again. Under deck a number of play stations attract children for dramatic play and socialising. A variety of climbing nets provide challenging access to get on board. Special design features enrich the

play, and support children's physical development. For example, the swaying movements of the hammock help children to develop their sense of balance. The slide and the fireman's pole both support posture and balance. The track ride adds immense thrill and supports children's proprioception, their understanding of their body movements. The

many lookout points and tactile details ensure hours of play for younger children and older, for great physical and imaginative fun.

Man-O-War

PCM113221



Boarding net

身体素质：倾斜的网培养上身攀爬运动，训练孩子们的交叉协调能力和肌肉力量。不对称的网给孩子们的攀爬带来了挑战。



Track Ride

身体素质：锻炼手臂和核心肌肉。从秋千跳下时可以增加骨密度，并可以提高敏捷性、平衡性和协调性等运动技能。**社交情感：**培养合作能力、同理心、轮流意识、冒险精神、自信心。



滑梯

身体素质：玩滑梯可以培养空间感和平衡感。此外，在直立向下坐时，核心肌肉也能得到锻炼。**社交情感：**轮流玩耍时可激发同理心。



Bubble Window

社交情感：内外部之间的社交互动。**认知能力：**声音的扭曲培养逻辑思维。



摇摆座椅

身体素质：摇摆时的协调性和平衡感。**社交情感：**和朋友见面，轻轻地前后推朋友，轮流玩耍。**认知能力：**让幼儿理解因果关系。



Cannon

认知能力：大炮设定了一个具体的主题，从而激发了戏剧性游戏。戏剧游戏有助于提高语言和沟通能力。



Binoculars

认知能力：创造了一个有形的主题，促进戏剧扮演。戏剧扮演可以很好地训练语言技巧。**创造力：**双筒望远镜可以360度旋转，让孩子们从新视角看世界。

Man-O-War

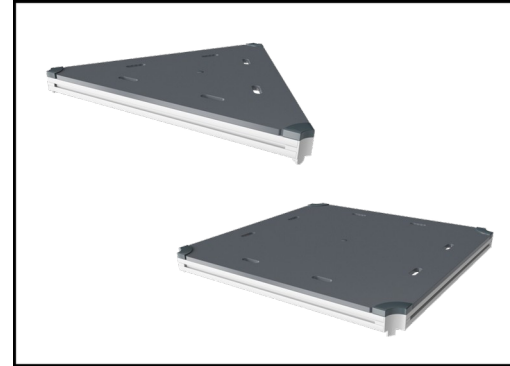
PCM113221



19 毫米 EcoCore™ 面板。EcoCore™ 是一种高度耐用、环保的材料，不仅在使用后可回收利用，而且还包含由 100 % 食品包装可循环材料制成的芯。



具有热浸镀锌钢脚的主立柱有不同的材料可供选择：压力浸渍松木立柱；在内外进行了预镀锌处理，顶部涂有粉末涂层的钢柱；无铅铝，表面阳极氧化处理。



所有平台底板均由独特设计的低碳铝型材支撑，并具有多种加配选择。灰色模制平台底板由 75% 消费后的海洋可循环 PP 材料制成，具有防滑图案和表面纹理。



可以选择不同材质和颜色的滑梯：黄色或灰色的直形或弧形 PE 滑梯；一体式设计中的全不锈钢，提供更多的防破坏解决方案。



网和绳索由防紫外线的 PA 制成，并带有内部钢缆增强件。钢丝绳经过感应处理，以在钢丝绳和钢丝绳之间建立牢固的连接，从而导致良好的耐磨性。



悬挂式拨轮器的设计采用焊接钢芯，并覆盖有低密度 PE 外壳。两个热浸镀锌钢手柄成一定角度，以在滑行时提供最佳的人体工程学。拨轮器的轮子由低噪音的 TPU 制成，并装有密封的球轴承。

产品编号 PCM113221-0901

安装信息

最大跌落高度	198 cm
安全面积	96.0 m ²
安装总时长	98.8
开挖量	2.40 m ³
混凝土使用量	0.62 m ³
标准入地深度	90 cm
运输重量	2,165 kg
固定选项	入地 ✓ 地表 ✓

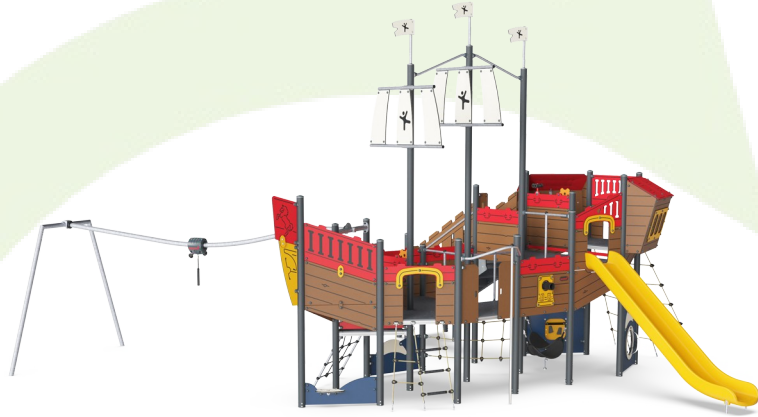
质保信息

EcoCore HDPE	终身质保
立柱	10 年
PP 板	10 年
绳网	10 年
承保零部件	10 年



Sustainability Data

PCM113221



从原材料到成品

CO₂ 排放总量

kg CO₂e

CO₂ 排放量 / 千克

kg CO₂e/kg

回收的原料

%

PCM113221-0901

3,437.02

2.23

62.02

这些因素采用的总体框架为环保产品声明 (EPD), 该声明可量化“产品生命周期的环保信息, 并对相同功能的产品进行对比” (ISO, 2006)。在遵循该框架的同时, 对从原材料到制造的整个产品阶段 (A1-A3) 应用生命周期评估法。

Kompan A/S

C.F. Tietgens Boulevard 32C
DK-5220 Odense SØ
Denmark



Verification of CO₂ calculation of: Play systems



Data version no. 2023-10-05

The CO₂ calculation and data are in compliance with the principles of a carbon footprint impact according to the GHG protocol (Greenhouse Gas Protocol), Scope 3, cradle to gate related to all individual components in the product category: "Play systems" represented by item no.: PCM200321-0950.

(Scope 3 emissions include emission sources in the upstream and downstream value chain).

Date: 30. October 2023 | Valid until: 30. October 2025

Verified by:

Julie Marie Vejsgaard Larsen, LCA & EPD Consultant

Verification based on report: Validation of CO₂ calculation of 9 categories of Kompan product line, version 1.0, prepared by: Bureau Veritas HSE, Denmark: Julie M. V. Larsen.

Publication date: 30. October 2023

By Bureau Veritas HSE
www.bureauveritas.dk
+45 7731 1000



