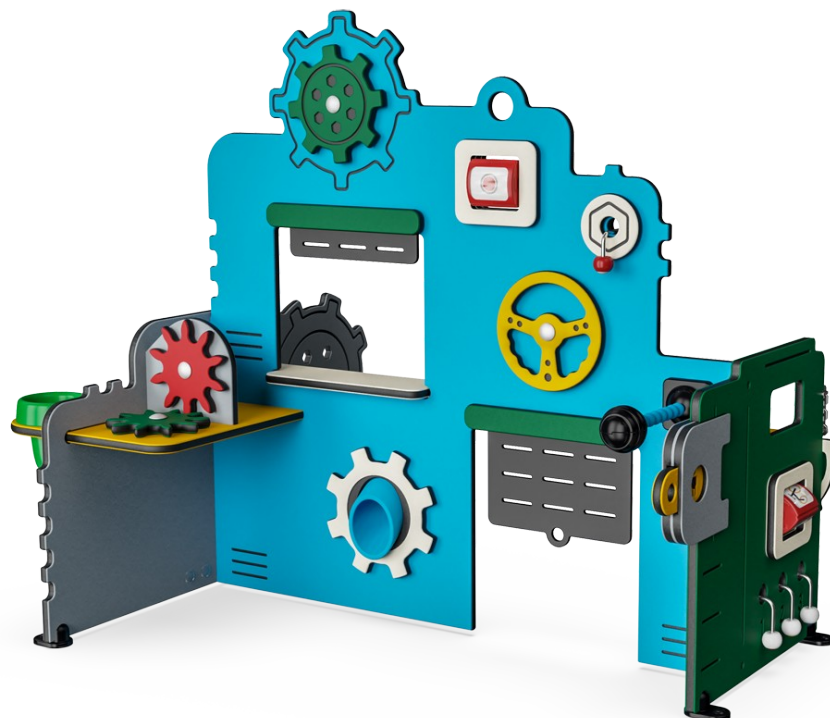


Tankstelle & Werkstatt

MSV602


KOMPAN
Let's play

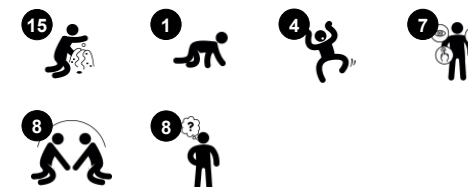


Die Tankstelle & Werkstatt ist ein attraktives Spieluniversum mit vielen Spielmöglichkeiten für Kleinkinder. Die Kinder erforschen und nutzen die Struktur als Unterstützung zum Aufrichten, Krabbeln und Herumlaufen. Zahlreiche Spielfunktionen motivieren zum sozialen Spiel und unterstützen die kindliche Entwicklung. Das Stop-Go-Zeichen, die

Zahnräder und Schnüre verbinden Kinder auf diese Weise. Die Werkstatt-Seite hat greifbare Themen: Getriebe, Lenkräder und Mikrofon. Die Service-Seite hat Druckmessgerät und Klingel. Das Schieben, Ziehen und Erforschen der zahlreichen manipulativen Spielgegenstände regt die logischen Denkfähigkeiten des Kindes an. Die

reichhaltigen Themen inspirieren zum dramatischen Spiel, was phänomenal für die Sprachentwicklung ist - ein Hauptfaktor für das Lernen und den Aufbau von Freundschaften.

Produktnummer MSV60200-0201	
Allgemeine Produktinformation	
Maße L x B x H	147x120x121 cm
Empfohlenes Alter	6m+
Kapazität (Nutzer)	8
Farbauswahl	



Tankstelle & Werkstatt

MSV602



Band mit Kugel

Sozial-Emotional: abwechslungs- und Zusammenarbeit werden gefördert, wenn das Band mit Freunden oder einer Betreuungsperson hin und her gezogen wird.

Kognitiv: das Verständnis der Objektpermanenz wird gefördert, wenn die Kugel verschwindet und wieder erscheint, wenn man daran zieht. **Kreativ:** das Verschieben der Kugel in verschiedene Positionen unterstützt das symbolische und kreative Denken.



Drehelement

Sozial-Emotional: beim Drehen von allen Seiten werden die Kooperationsfähigkeit gefördert und die Fähigkeit sich mit anderen abzuwechseln verbessert. **Kognitiv:** das Ursache-Wirkungs-Verständnis bei Kleinkindern wird verbessert.



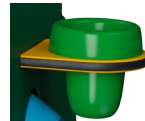
Mikrofon

Kognitiv: regt zum dramatischen Spiel an, das wiederum die Sprachentwicklung fördert. Das Verständnis von Ursache und Wirkung wird gefördert, wenn man entdeckt, dass das Mikrofon in verschiedene Positionen gebracht werden kann. **Kreativ:** das Verschieben des Mikrofons in unterschiedliche Positionen kann das symbolische Denken unterstützen.



Trichter

Sozial-Emotional: trainiert die Zusammenarbeit und das Abwechseln der Kinder beim Einfüllen der Materialien in den Trichter. **Kognitiv:** Materialien durch einen Trichter zu befördern, stärkt das logische Denken der Kinder und bei jüngeren Kindern das Verständnis der Objektpermanenz.



Topf

Kognitiv: der Topf kann entfernt werden, was das Verständnis von Ursache und Wirkung fördert. Das Füllen und Entleeren des Topfes fördert das logische Denken und das Verständnis von Begriffen wie leer und voll. **Kreativ:** das kreative Aufstellen des Topfes in anderen Bereichen des Spielraums kann symbolisches und kreatives Denken fördern.



Zahnräder

Sozial-Emotional: kooperationsfähigkeit und Reaktionsschnelligkeit werden beim Drehen des Zahnrades unterstützt. **Kognitiv:** das Verständnis für Ursache und Wirkung und das logische Denken werden gefördert, wenn das vertikale Zahnrad gedreht wird, um das horizontale Zahnrad in Gang zu setzen.



Glocke

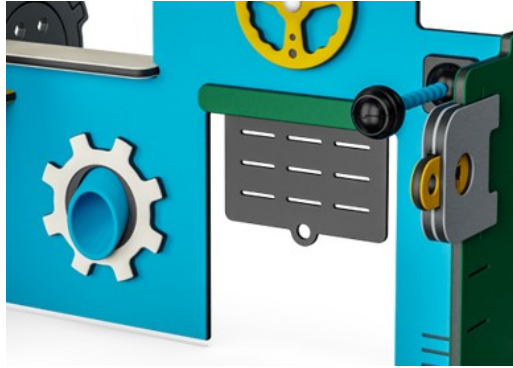
Kognitiv: Verständnis von Ursache und Wirkung beim Läuten der Glocke. **Kreativ:** die Kinder können auf dem Spielplatz ein Zeichen setzen, indem Sie einen Klang durch das Läuten der Glocke erzeugen.

Tankstelle & Werkstatt

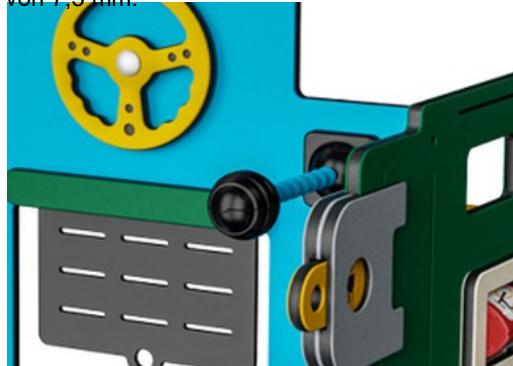
MSV602



Wände aus 19 mm EcoCore™. EcoCore™ ist ein äusserst langlebiges, ressourcenschonendes Material, das nicht nur nach Gebrauch recycelbar ist, sondern auch aus Material besteht, das zu +95 % aus recyceltem Post-Consumer-Material aus Lebensmittelverpackungsabfällen hergestellt wird.

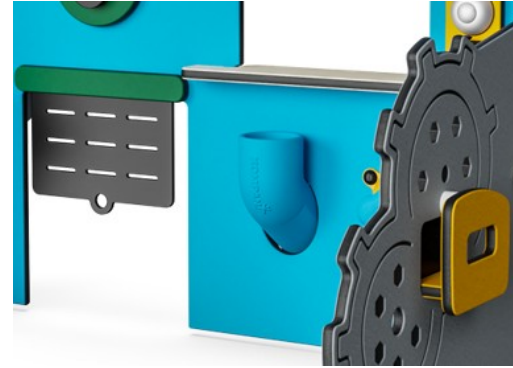


Die Corocord Membranen bestehen aus rutschfestem, gummiertem Material in Förderband-Qualität, das eine exzellente UV-Beständigkeit aufweist. Die geprüfte Konformität mit den REACH-Anforderungen für PAK ist gegeben. In die Membranen ist eine vierlagige Armierung aus gewebtem Polyester eingebettet. Die Armierung und die doppelte Oberflächenschicht ergeben eine Gesamtstärke von 7,5 mm.



Die Pfosten sind aus druckgeformtem hochwertigem Nylon (PA6) hergestellt. PA6 hat eine gute Verschleiss- und Schlagfestigkeit.

Das Mikrofon besteht aus PC (Polycarbonat) und ist auf einer flexiblen Welle aus POM-Material (Polyoxymethylen) montiert.



Das PE-Sandrohr gibt es in verschiedenen Farben. Es wird zu 33 % aus Post-Consumer-Material in einem Stück mit einer Wandstärke von mindestens 5 mm hergestellt. Das Material entspricht der europäischen Norm EN 71-3 und ist auf UV-Stabilität getestet.

Produktnummer MSV60200-0201

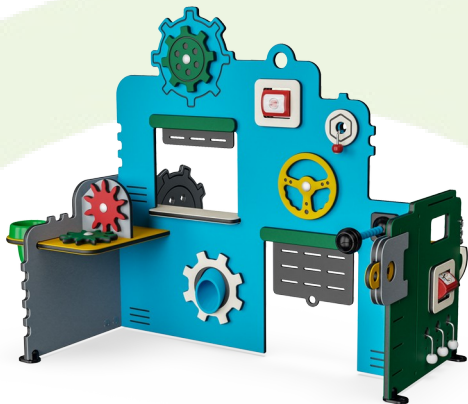
Montage-Information

Max. freie Fallhöhe	0 cm
Fläche des Fallraums	15,1 m²
Gesamt-Montagezeit	6,1
Erforderlicher Erdaushub	0,00 m³
Betonbedarf	0,00 m³
Fundamenttiefe (Standard)	0 cm
Versandgewicht	53 kg
Verankerungsoptionen	OFM ✓

Garantie-Information

EcoCore HDPE	Lebenslang
Membran	2 Jahre
Bewegliche Teile	2 Jahre
PUR Bestandteile	10 Jahre
Ersatzteilgarantie	10 Jahre





Von der Wiege bis zum Werkstor („cradle to gate“) (A1–A3)

	CO ₂ -Emissionen gesamt	CO ₂ e pro kg	Recycelte Materialien
	kg CO ₂ e	kg CO ₂ e pro kg	%
MSV60200-0201	56,20	1,12	85,87

Den allgemeinen Rahmen für diese Faktoren bilden die Umweltproduktdeklarationen (EPDs). Mithilfe dieser Grundregeln können die Umweltinformationen über den Lebenszyklus eines Produkts hinweg quantifiziert und Vergleiche zwischen Produkten, die dieselbe Funktion erfüllen, angestellt werden (vgl. ISO, 2006). Diese Struktur wird hier befolgt. Der Ansatz zur Lebenszyklusbewertung wird dabei auf die gesamte Herstellungsphase – vom Rohstoff bis zur Herstellung (A1–A3) – angewendet.

Kompan A/S
C.F. Tietgens Boulevard 32C
DK-5220 Odense SØ
Denmark



Verification of CO₂ calculation of:
Themed play systems



Data version no. 2023-10-05

The CO₂ calculation and data are in compliance with the principles of a carbon footprint impact according to the GHG protocol (Greenhouse Gas Protocol), Scope 3, cradle to gate related to all individual components in the product category: "Themed play systems" represented by item no.: MSC641100-3717P.

(Scope 3 emissions include emission sources in the upstream and downstream value chain).

Date: 30. October 2023 | Valid until: 30. October 2025
Verified by:

Julie Marie Vejsgaard Larsen, LCA & EPD Consultant

Verification based on report: Validation of CO₂ calculation of 9 categories of Kompan product line, version 1.0, prepared by: Bureau Veritas HSE, Denmark: Julie M. V. Larsen.

Publication date: 30. October 2023

By Bureau Veritas HSE
www.bureauveritas.dk
+45 7731 1000

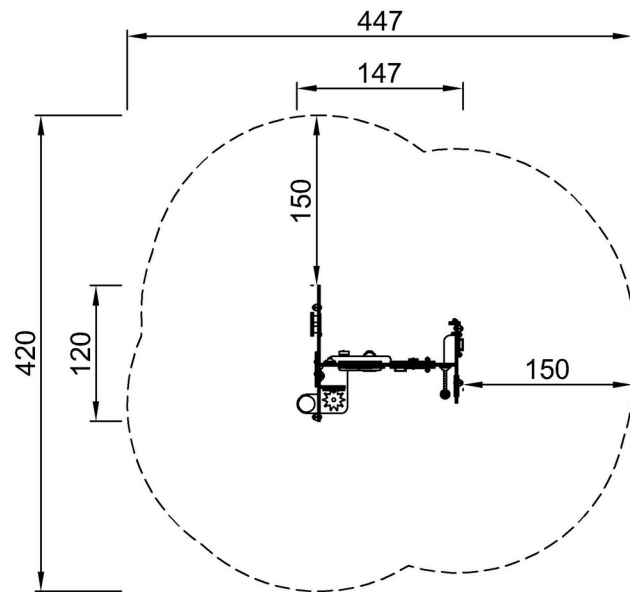


Tankstelle & Werkstatt

MSV602

* Max freie Fallhöhe | ** Gesamthöhe | *** Fläche des Fallraums

* Max freie Fallhöhe | ** Gesamthöhe



MSV60200-0201

**121cm
***15.1m²



MSV60200-0201

[Klicken Sie hier, um die DRAUFSICHT anzuzeigen](#)

[Klicken Sie hier, um die SEITENANSICHT anzuzeigen](#)