

# Cross Training Combi 6 Compact

FAZ207

**KOMPAN**  
Let's play



Référence FAZ20700-0900

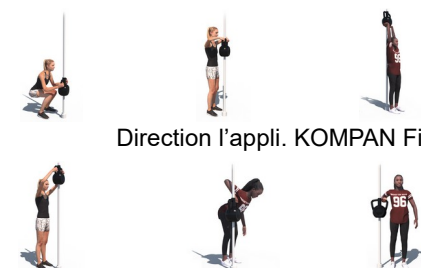
## Informations générales

Dimensions LxPxH 497x218x291 cm

Age minimum 13+

Capacité idéale (utilisateurs) 5

Options de couleurs



Direction l'appli. KOMPAN Fit



Le Combi 6 combine deux des produits d'entraînement fonctionnels les plus polyvalents, la station Core Twist et les poignées magnétiques. Le Core Twist offre un entraînement de base innovant et à résistance réglable. Le pôle tourne à 360° avec une résistance qui peut être déterminée par la vitesse de déplacement. La station de traction et la station de levage des jambes font

également partie de la station Core Twist. La deuxième activité est le Magnetic Bells, un système de rupture magnétique innovant qui permet à l'utilisateur d'augmenter la résistance en augmentant la vitesse de déplacement. Le système breveté fonctionne également comme un frein lorsque quelqu'un laisse tomber les poids magnétiques, cela réduira considérablement l'impact. L'option de choisir

entre un poids d'entraînement léger, moyen ou lourd offre un entraînement évolutif et fait des cloches magnétiques un équipement accessible à la fois pour les sportifs amateurs et confirmés. Les poids magnétiques se déplacent librement de haut en bas et peuvent tourner à 360°. L'équipement de poids magnétique est livré avec 3 poids différents 6, 9 et 12 kg.



Les données peuvent être modifiées sans préavis.

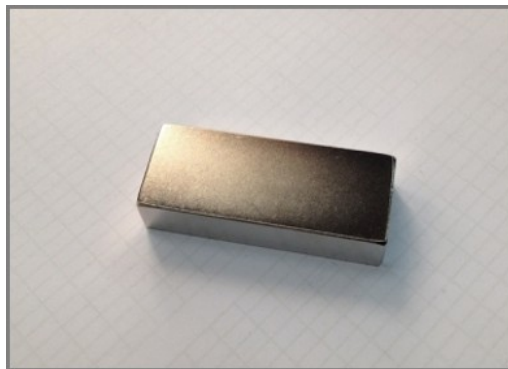
# Cross Training Combi 6 Compact

FAZ207

**KOMPAN**  
Let's play



Les poids magnétiques au design unique sont faits en PUR avec un cadre en acier renforcé qui assure un design solide. Les poignées ergonomiques garantissent une prise ferme et agréable à tous les utilisateurs.



Les aimants utilisés sont au néodyme à haute énergie. Le rayonnement magnétique est rigoureusement contrôlé, il ne dépasse jamais 5 gauss (0,5mT), ce qui les rend parfaitement sûrs à utiliser dans le cadre d'un entraînement.



Les produits de fitness KOMPAN sont disponibles en Orange classique, RAL2010 et Gris, RAL7012. Toutes les autres couleurs RAL sont disponibles sur demande. Il sera toujours possible de marier le coloris avec le cadre naturel ou le thème !



The Sign is made from a 15mm Polycarbonate and supported by Ø38.2mm top bar. This is an extremely solid assembly which provides great structural stability. The sign shows the 11 main exercises and has a QR code which refers users to the Kompan Fit APP that offers extended support on exercises and training.



La barre de traction est fabriquée à partir d'une barre d'acier HDG Ø32 mm. La barre mesure 1080 mm de large et 2300 mm au-dessus du sol



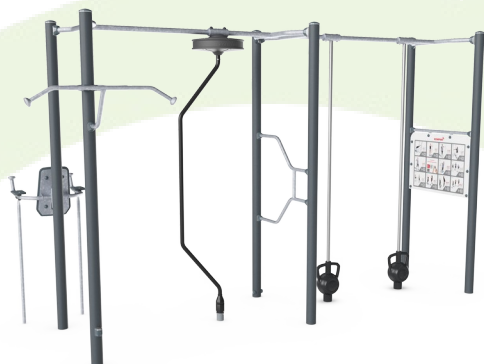
Le cadre de l'élévateur de jambe est en tube d'acier HDG Ø38 x 2 mm. Les plaques de support sont en Ekogrip® de 15 mm, une plaque en PE de 15 mm avec une couche supérieure de 3 mm de caoutchouc thermoplastique à effet antidérapant. Les supports de bras mesurent 110 x 195 mm, espacés de 580 mm et 1315 mm au-dessus du sol. Le support dorsal mesure 335 x 500 mm. L'ouverture à l'arrière est de 30 x 350 mm.

Référence FAZ20700-0900	
Installation	
Hauteur de Chute Max.	132 cm
Zone de sécurité	24,4 m²
Temps total d'installation	8,4
Volume d'excavation	0,60 m³
Volume de béton	0,28 m³
Profondeur ancrage	90 cm
Poids d'expédition	528 kg
Options d'ancrage	A enterrer ✓ A cheviller ✓
Garantie	
Pièces en acier thermolaqué	10 ans
Acier galvanisé	Garanti à vie
Pièces mobiles	2 ans
Composants caoutchouc (PUR)	10 ans
Dispo pièces après arrêt fab.	10 ans



# Données sur le développement durable

FAZ207



Cradle to Gate A1-A3	Émissions totales de CO <sub>2</sub>	CO <sub>2</sub> e/kg	Matériaux recyclés
	kg CO <sub>2</sub> e	kg CO <sub>2</sub> e/kg	%
FAZ20700-0900	891,32	2,89	53,52

Le cadre général appliqué est la Déclaration Environnementale Produit (DEP), qui quantifie « les informations environnementales sur le cycle de vie d'un produit et permet des comparaisons entre produits remplissant la même fonction » (ISO, 2006). Cela suit la structure et applique une approche d'évaluation du cycle de vie à l'ensemble de l'étape du produit, de la matière première à la fabrication (A1-A3))

**KOMPAN**  
Let's play

## Kompan A/S

C.F. Tietgens Boulevard 32C  
DK-5220 Odense SØ  
Denmark



## Verification of CO<sub>2</sub> calculation of: Fitness



Data version no. 2023-10-05

The CO<sub>2</sub> calculation and data are in compliance with the principles of a carbon footprint impact according to the GHG protocol (Greenhouse Gas Protocol), Scope 3, cradle to gate related to all individual components in the product category: "Fitness" represented by item no.: FAZ10100-0900.

(Scope 3 emissions include emission sources in the upstream and downstream value chain).

**Date: 30. October 2023 | Valid until: 30. October 2025**

**Verified by:**

Julie Marie Vejsgaard Larsen, LCA & EPD Consultant

Verification based on report: Validation of CO<sub>2</sub> calculation of 9 categories of Kompan product line, version 1.0, prepared by: Bureau Veritas HSE, Denmark: Julie M. V. Larsen.

**Publication date: 30. October 2023**

By Bureau Veritas HSE  
www.bureauveritas.dk  
+45 7731 1000

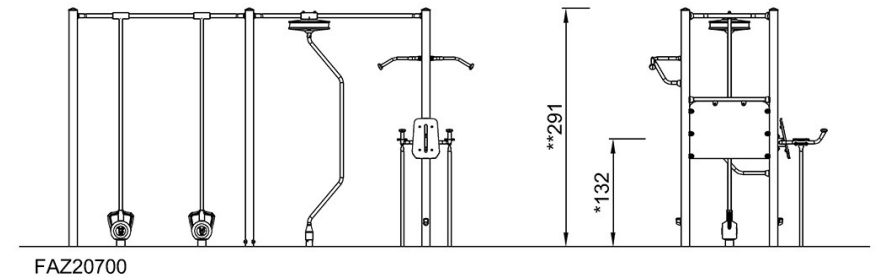
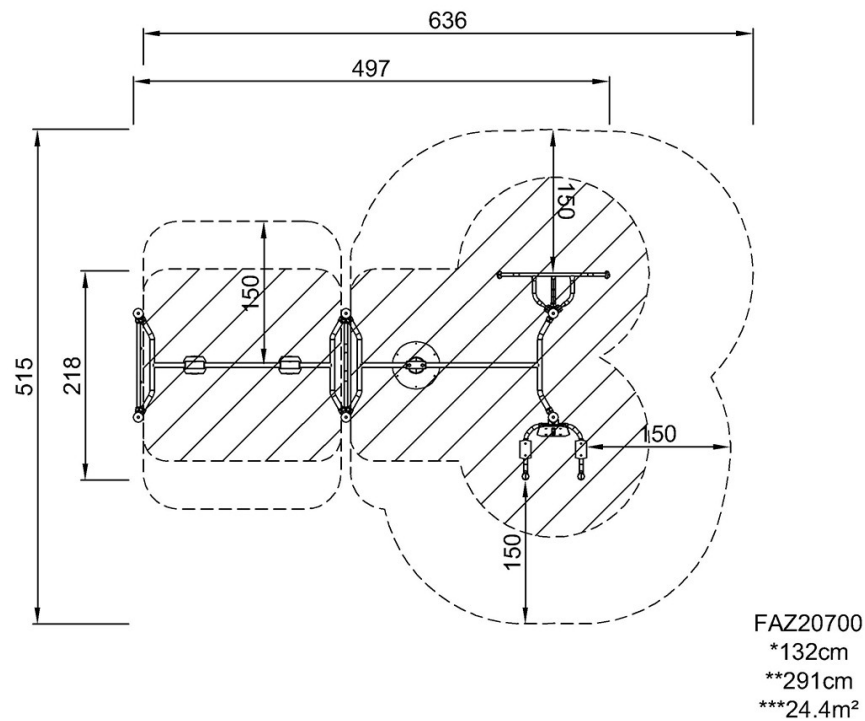


# Cross Training Combi 6 Compact

FAZ207

\* Hauteur de chute maximale | \*\* Hauteur totale | \*\*\* Zone de sécurité

\* Hauteur de chute maximale | \*\* Hauteur totale



[Cliquez pour voir le rapport VUE DE DESSUS](#)

[Cliquez pour voir le rapport VUE LATÉRALE](#)