

# Wieża Play z drabinką

PCM112321

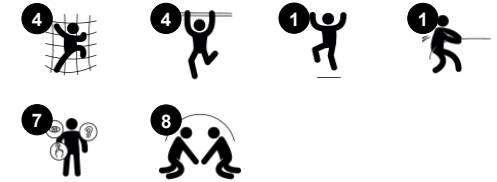
**KOMPANI**  
Let's play



Nr produktu PCM112321-0902

## Ogólne Informacje o Produkcie

Wymiary DxSzxW	490x411x400 cm
Grupa wiekowa	6+
Max. Ilość Osób	18
Dostępne kolory	



WOW –ta wieża do zabawy i drabinka oferują atrakcyjną różnorodność wspinaczki. Stopniowane wyzwania i emocjonujące zabawy sprawią, że dzieci będą zaangażowane na długo. Możliwe są różne odmiany wspinania na małej przestrzeni: pochylone, przez siatki, w górę i poprzez. Zapewnia to urozmaicony trening dużej grupie mięśni. Dodatkowo

ogromnie trenuje świadomość i koordynację. Są to ważne umiejętności motoryczne, które pomagają budować zdolność mózgu do czytania. Wspomaga również pewność bezpiecznego poruszania się, m.in. w korku. Aby uzyskać więcej emocji, wieża oferuje zjazd po rurze strażackiej. Drabinka trenuje górną część ciała i plecy dzieci, świetny trening dla

dzieci o siedzącym trybie życia. Pod platformą znajduje się przestrzeń z ławką i odmierzającym czas aktywnością zachęcająca na spotkania towarzyskie i wymianę.

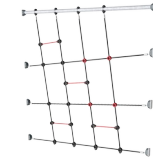
# Wieża Play z drabinką

PCM112321



## Drążek strażacki

**Fizyczne:** koordynacja jest wspierana podczas schodzenia w dół, podobnie jak mięśnie ramion i tułowia. Lądowanie wzmacnia gęstość kości, która jest budowana na całe życie we wczesnym dzieciństwie. **Spoleczno-Emocjonalne:** podejmowanie zwrotów i ryzyka.



## Siatka do wspinaczki

**Fizyczne:** dzieci rozwijają koordynację ruchową i siłę mięśni. Asymetria siatki stanowi wyzwanie dla dzieci podczas wspinania się i czołgania. **Spoleczno-Emocjonalne:** duże siatki pozwalają większej liczbie dzieci siedzieć razem, dzieląc się.



## Drabinka górna

**Fizyczne:** rozwija mięśnie górnej części ciała i siłę ramion oraz koordynację ruchową i świadomość przestrzenną. Jest to szczególnie ważne ze względu na siedzący tryb życia i bóle pleców u dzieci. **Spoleczno-Emocjonalne:** relaks i spotkania towarzyskie na szczycie drabinki, trening współpracy.



## Drabina rurowa

**Fizyczne:** koordynacja krzyżowa i koordynacja wzrokowo-ruchowa są wspierane, gdy dzieci wspinają się po drabince. Wspinaczka wspiera również mięśnie nóg i ramion. **Spoleczno-Emocjonalne:** uczenie się zachowania kolejności i współpracy.



## Ławka

**Spoleczno-Emocjonalne:** gromadzenie się, współpraca lub przerwa w zabawie - wszystko to trenuje umiejętności społeczne.



## Minutnik

**Spoleczno-Emocjonalne:** każdy z zespołów ma dostęp do przycisku, dzięki któremu można zapisywać rundy, ilość wygranych itp. Przyciski wspierają współpracę i pracę zespołową. **Poznawcze:** Liczenie i rejestrowanie wyników wspiera umiejętności myślenia, takie jak logiczne myślenie i sekwencjonowanie. **Twórcze:** dzieci mogą pozostawić po sobie ślad, umieszczając timer w różnych pozycjach.

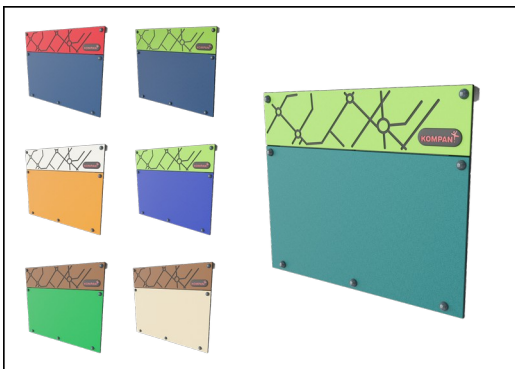


## Rapella

**Fizyczne:** wspiera koordynację ruchową, propriocepcję i poczucie przestrzeni. Mięśnie nóg i tułowia są intensywnie wykorzystywane. Mięśnie górnej części ciała są rozwijane, gdy dzieci podciągają się na linie. **Spoleczno-Emocjonalne:** wymienianie się rolami oraz samoregulacja, dwie bardzo ważne umiejętności życiowe.

# Wieża Play z drabinką

PCM112321



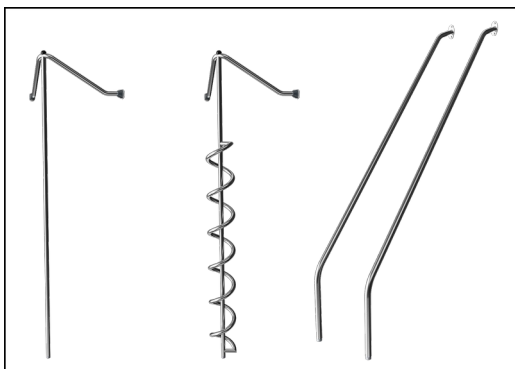
Panele wykonane są z 19mm EcoCore™. EcoCore™ to niezwykle wytrzymały materiał, przyjazny środowisku, który nie tylko może być poddany procesowi recyklingu, ale również jego podstawa wykonana jest w 95% z materiałów pokonsumenckich wykonanych z zużytych opakowań po żywności.



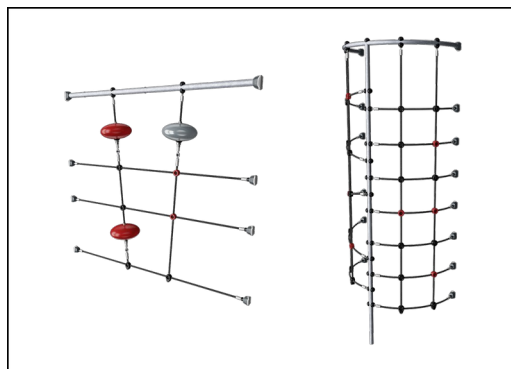
Wszystkie platformy są wsparte na unikalnych profilach aluminiowych o niskiej zawartości węgla z wieloma opcjami mocowania. Pomosty w kolorze szarym wykonane są w 75% z pożytkowego materiału PP pochodzącego z odpadów oceanicznych, a ich powierzchnia ma antypoślizgowy wzór i fakturę.



Słupki z ocynkowaną ogniwo podstawą stalową są dostępne w różnych wersjach materiałowych: słupki z drewna sosnowego impregnowanego ciśnieniowo; wstępnie ocynkowane wewnątrz i na zewnątrz słupki stalowe z wykończeniem powierzchniowym malowanym proszkowo; aluminium bezołowiowe z kolorowym anodowanym wykończeniem powierzchni lub słupki Greenline TexMade, wykonane w 95% z materiałów pokonsumenckich z recyklingu PE (polietylenu) oraz z odpadów tekstylnych.



Elementy ze stali nierdzewnej wykonane są z wysokiej jakości stali. Stal jest czyszczona po wyprodukowaniu przez proces trawienia, aby zapewnić gładką i czystą powierzchnię zjazdową.



Liny wykonane są ze stabilizowanych promieniami UV splotów PES z wewnętrznym wzmocnieniem z linek stalowych. Owijka poliestrowa wykonana jest w +95% z materiałów pokonsumenckich i jest indukcyjnie wtapiana w każdą żyłę, co zapewnia doskonałą odporność na zużycie i rozerwanie.



Wersje KOMPAN GreenLine zostały zaprojektowane z materiałów najbardziej przyjaznych dla środowiska o najniższym możliwym współczynniku emisji CO2e. Słup TexMade, panele EcoCore™ w 95% pochodzących z recyklingu odpadów pokonsumenckich i pokłady z formowanego PP.

Nr produktu PCM112321-0902

## Informacje Dotyczące Instalacji

Max. wysokość upadku	246 cm
Strefa bezpieczeństwa	47,1 m <sup>2</sup>
Czas instalacji	15,5
Objętość wykopu	0,52 m <sup>3</sup>
Objętość betonu	0,12 m <sup>3</sup>
Głębokość podstawy (standardowa)	90 cm
Waga przesyłki	664 kg
Opcje kotwiczenia	Powierzchnia <input checked="" type="checkbox"/> W ziemi <input checked="" type="checkbox"/>

## Informacje o Gwarancji

EcoCore HDPE	Dożywnia
Słup	10 lat
Pokłady PP	10 lat
Liny & Sieci	10 lat
Części Zapasowe	10 lat



# Dane Dotyczące Zrównoważonego Rozwoju

PCM112321

**KOMPAN**  
Let's play



**Od wydobycia surowców do opuszczenia wytwórni A1–A3**

**Całkowita emisja CO<sub>2</sub>**

**CO<sub>2</sub>e na kg produktu**

**Materiały pochodzące z recyklingu**

kg CO<sub>2</sub>e

kg CO<sub>2</sub>e/kg

%

**PCM112321-0951**

900,41

1,70

71,20

**PCM112321-0902**

971,60

2,14

63,20

Ogólne ramy stosowane dla tych czynników to Środowiskowa Deklaracja Produktu (EPD), która określa ilościowo "informacje środowiskowe dotyczące cyklu życia produktu i umożliwia porównywanie produktów spełniających tę samą funkcję" (ISO, 2006). W niniejszym dokumencie przyjęto strukturę i zastosowano podejście oceny cyklu życia w odniesieniu do całego etapu produktu, od surowców po produkcję (A1-A3).

**Kompan A/S**

C.F. Tietgens Boulevard 32C  
DK-5220 Odense SØ  
Denmark

Validation of CO<sub>2</sub> calculation method  
**BUREAU VERITAS**  
HSE Denmark A/S



**Verification of CO<sub>2</sub> calculation of:  
Play systems**



Data version no. 2023-10-05

The CO<sub>2</sub> calculation and data are in compliance with the principles of a carbon footprint impact according to the GHG protocol (Greenhouse Gas Protocol), Scope 3, cradle to gate related to all individual components in the product category: "Play systems" represented by item no.: PCM200321-0950.

(Scope 3 emissions include emission sources in the upstream and downstream value chain).

**Date: 30. October 2023 | Valid until: 30. October 2025**

**Verified by:**

Julie Marie Vejsgaard Larsen, LCA & EPD Consultant

Verification based on report: Validation of CO<sub>2</sub> calculation of 9 categories of Kompan product line, version 1.0, prepared by: Bureau Veritas HSE, Denmark: Julie M. V. Larsen.

**Publication date: 30. October 2023**

**By Bureau Veritas HSE**  
www.bureauveritas.dk  
+45 7731 1000



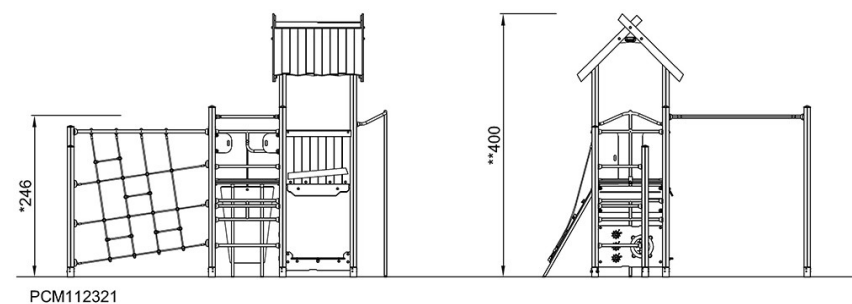
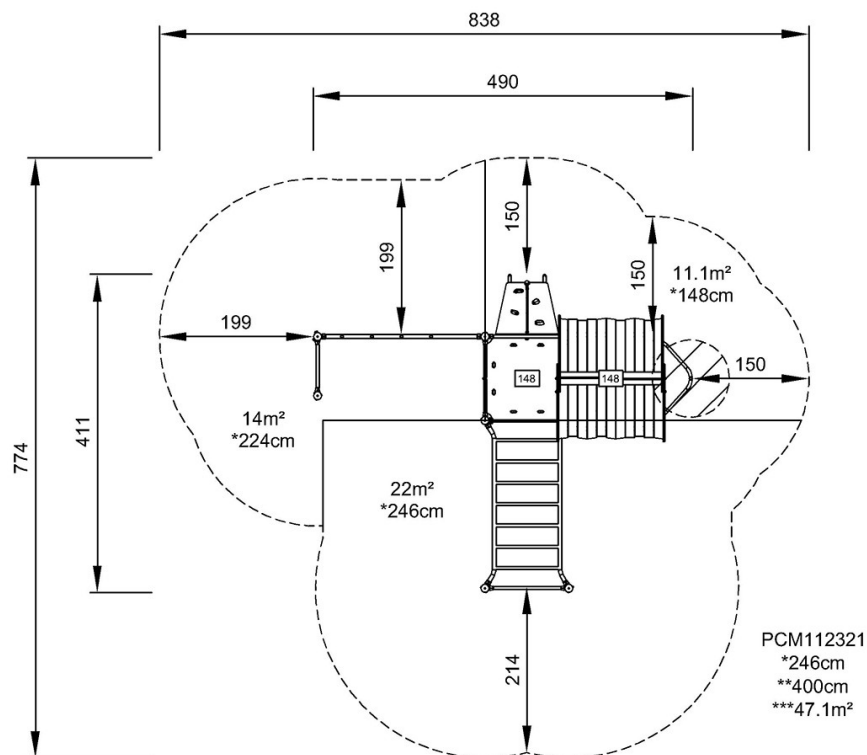
# Wieża Play z drabinką

PCM112321

**KOMPANI**  
Let's play

\* Max Wys. Upadku | \*\* Wysokość | \*\*\* Strefa Bezpieczeństwa

\* Max Wys. Upadku | \*\* Max Wysokość



[Kliknij, aby zobaczyć RZUT Z GÓRY](#)

[Kliknij, aby zobaczyć RZUT BOCZNY](#)