

Domeček s balkónem

PCM002321

KOMPAN
Let's play



Tento tématický domeček na hraní plný aktivit bude batolata znovu a znovu lákat a bavit. Existuje několik prvků, které výrazně zvyšují hodnotu hry; měřítko domku je pro batolata ideální, květinové okénko přispívá k celkové přehlednosti, takže si děti mohou hrát společně zvenku i zevnitř domku, a pult obchodu je vybaven dopravním pásem z malých koleček,

který poskytuje skvělý hmatový vjem. Prolézací panel vybízí děti k prolézání a zkoumání. Tyto aktivity stimulují multimodální vnímání, které je důležité pro zlepšení čtenářských dovedností, a podporují uvědomování si křížové koordinace, která je v tomto věku klíčová pro fyzický a kognitivní vývoj. Panel s pískovou trubicí a panel Peekaboo podporují chápání

stálosti předmětů: že předměty mohou existovat, i když nejsou vidět.



Údaje se mohou změnit bez předchozího upozornění.

Domeček s balkónem

PCM002321

KOMPAN
Let's play



Trychtýř

Sociálně-emocionální: trains cooperation and turn-taking as children put materials into the funnel. **Kognitivní:** the passing of materials through funnels supports the children's logical thinking and for younger children the understanding of object permanence: that materials don't vanish but run through at the other end.



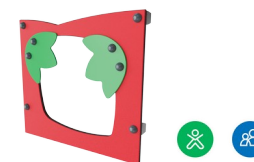
Okno se záclonami

Fyzické: tactile stimulation supports sensory skills, when children explore characteristics of the materials. **Sociálně-emocionální:** social interaction between inside and outside, supporting turn-taking and cooperation. **Kognitivní:** understanding object permanence when playing, e.g. peek-a-boo. Dramatic play support, encouraging language skills. **Kreativní:** leaving a mark, deciding how to place curtains.



Stolek s dopravním pásem

Fyzické: tactile stimulation from running hands over rolling spheres on conveyor belt. **Sociálně-emocionální:** sharing and cooperation from both sides create a social scenario that supports communication and cooperation. **Kognitivní:** supports dramatic play scenarios, trains cause and effect understanding.

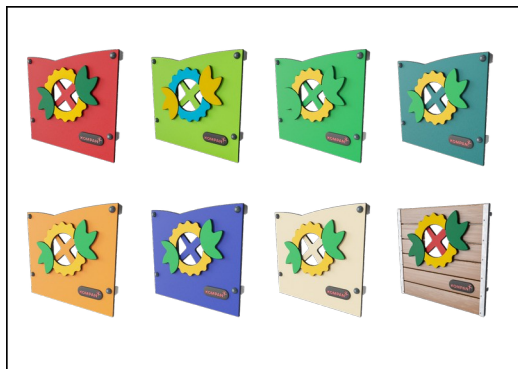


Prolézací otvor

Fyzické: the hole allows for climbing and crawling through, developing cross coordination, proprioception and spatial awareness. **Sociálně-emocionální:** cooperation and turn-taking when passing one another.

Domeček s balkónem

PCM002321



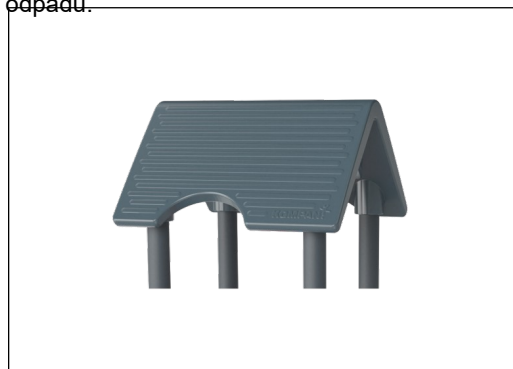
Panely z 19mm EcoCore™. EcoCore™ je vysoce odolný materiál šetrný k životnímu prostředí, který je nejen po použití recyklovatelný, ale také je vyroben z více než 95% z post-spotřebních materiálů, jakými jsou např. potravinové obaly. Dřevěné panely z impregnovaného a hnědě lakovaného borovicového dřeva se svislými ocelovými profily.



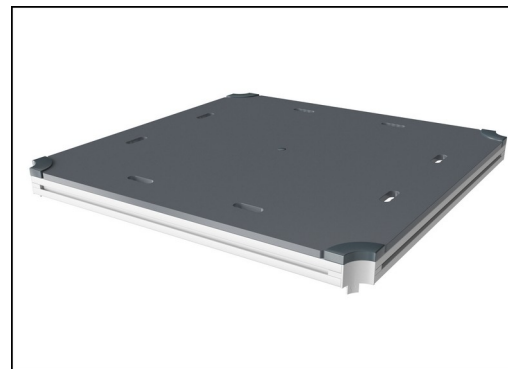
Verze KOMPAN GreenLine jsou navrženy z materiálů šetrných k životnímu prostředí s nejnižším možným emisním faktorem CO₂e, jako jsou panely EcoCore™ jsou z více než 95% tvořeny z recyklovaného post-spotřebitelského mořského odpadu.



Hlavní sloupky s ocelovou patkou z žárově zinkované oceli jsou k dispozici v různých materiálech: Tlakově impregnované sloupky z borovicového dřeva. Předem pozinkované uvnitř i vně s práškově lakovanými ocelovými sloupky s povrchovou úpravou. Bezolovnatý hliník s barevně eloxovaným povrchem. Greenline TexMade sloupky z 95% tvořených z post-spotřebitelského recyklovaného PE a textilního odpadu.



Střeška je vyrobena z rotačně natavovaného PE z 33 % tvořeného post-spotřebními materiály. PE má vysokou odolnost proti nárazu v širokém rozsahu teplot, což zaručuje dlouhou životnost.



Všechny plošiny jsou podporovány unikátně navrženými nízkouhlíkovými hliníkovými profily s více možnostmi uchycení. Šedě zbarvené lisované plošiny jsou vyrobeny ze 75 % z PP materiálu z post-spotřebitelského odpadu s protiskluzovým vzorem a texturou povrchu.



Barevné ocelové komponenty mají základ z žárového zinkování a práškovou povrchovou úpravu. To poskytuje maximální odolnost proti korozi ve všech klimatických podmínkách po celém světě.

Položka č. PCM002321-0601

Informace o instalaci

Maximální výška pádu	28 cm	
Bezpečnostní povrchová plocha	17,5 m²	
Celková doba instalace	10,9	
Objem výkopu	0,17 m³	
Objem betonu	0,00 m³	
Hloubka základu (standard)	60 cm	
Hmotnost dodávky	240 kg	
Možnosti ukotvení	V zemi	✓
	Na povrchu	✓

Informace o záruce

EcoCore HDPE	Celoživotní
Sloupek	10 let
PP Plošiny	10 let
Zaručené náhradní díly	10 let



Data o Udržitelnosti

PCM002321



Výrobní cyklus A1-A3	Celkové emise CO ₂	CO ₂ e na kg	Recyklované materiály
	kg CO ₂ e	kg CO ₂ e/kg	%
PCM002321-0651	292,34	1,48	70,11
PCM002321-0601	435,43	2,54	53,43

Celkovým rámcem uplatňovaným pro tyto faktory je Environmentální prohlášení o produktu (EPD), které kvantifikuje „environmentální informace o životním cyklu produktu a umožňuje srovnání mezi produkty, které plní stejnou funkci“ (ISO, 2006). Řídí se vnitřním uspořádáním a uplatňuje přístup k posuzování životního cyklu po celou fázi produktu od suroviny až po dokončení výroby (A1-A3).

KOMPAN
Let's play

Kompan A/S

C.F. Tietgens Boulevard 32C
DK-5220 Odense SØ
Denmark



Verification of CO₂ calculation of: Play systems



Data version no. 2023-10-05

The CO₂ calculation and data are in compliance with the principles of a carbon footprint impact according to the GHG protocol (Greenhouse Gas Protocol), Scope 3, cradle to gate related to all individual components in the product category: "Play systems" represented by item no.: PCM200321-0950.

(Scope 3 emissions include emission sources in the upstream and downstream value chain).

Date: 30. October 2023 | Valid until: 30. October 2025

Verified by:

Julie Marie Vejsgaard Larsen, LCA & EPD Consultant

Verification based on report: Validation of CO₂ calculation of 9 categories of Kompan product line, version 1.0, prepared by: Bureau Veritas HSE, Denmark: Julie M. V. Larsen.

Publication date: 30. October 2023

By Bureau Veritas HSE
www.bureauveritas.dk
+45 7731 1000



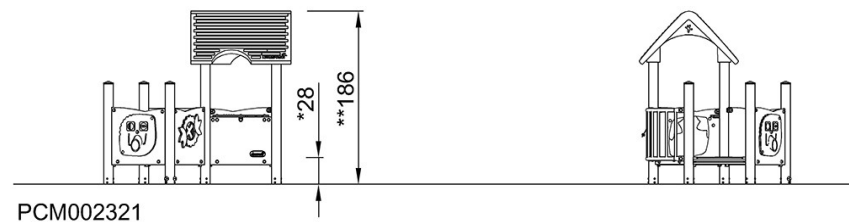
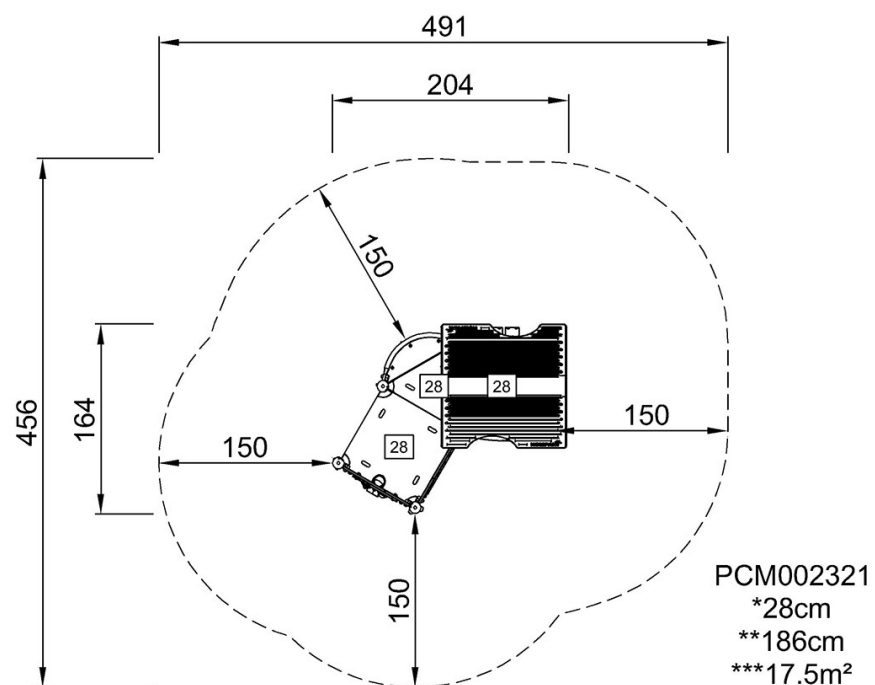
Domeček s balkónem

PCM002321

KOMPAN
Let's play

* Maximální výška pádu | ** Celková výška | *** Bezpečnostní povrchová plocha

* Maximální výška pádu | ** Celková výška



[Kliknutím zobrazíte poměr zobrazení POHLED SHORA](#)

[Kliknutím zobrazíte poměr stran BOČNÍ POHLED](#)