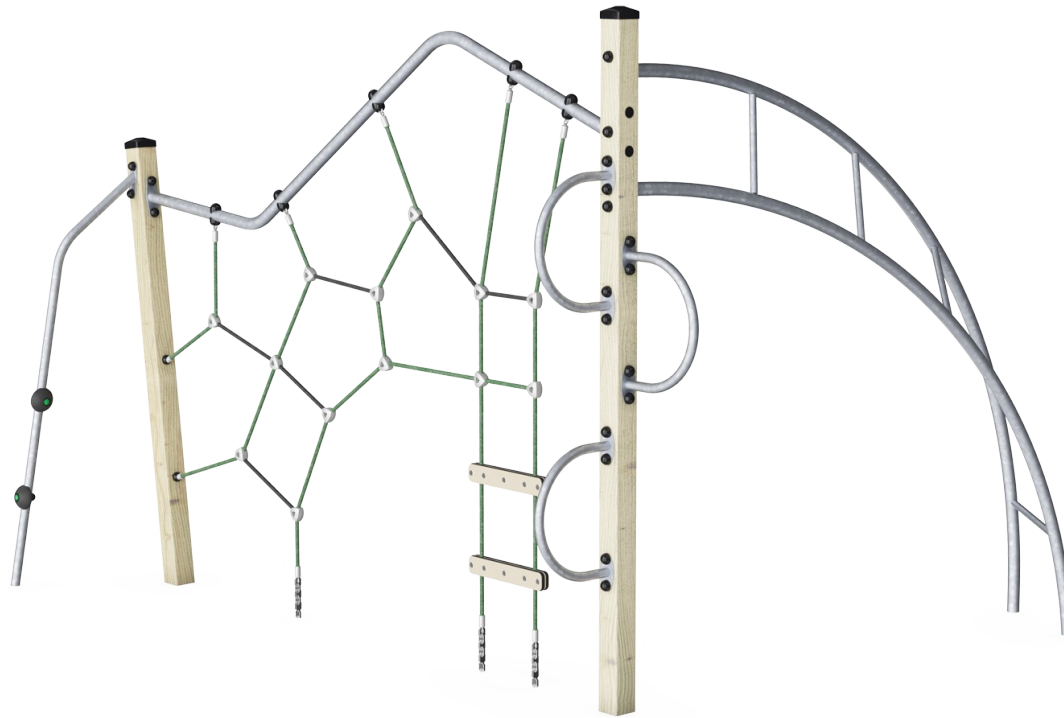


# Bergsbestigaren

NAT528

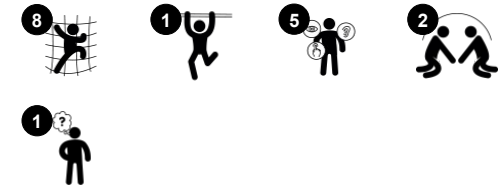
**KOMPANI**  
Let's play



Artikelnr. NAT528-0912

## Generell produktinformation

Dimension LxWxH	346x275x242 cm
Åldersgrupp	4+
Kapacitet (användare)	8
Färgalternativ	●



Bergsbestigaren är en spännande lekstruktur för barn i skolåldern. När barnen klättrar och rör sig i den varierade strukturen stimuleras sinne för balans och kors-koordination – viktiga egenskaper för att självsäkert kunna röra sig runt i sin omgivning. Jakobs Stege är en klurig klätterutmaning som kräver proprioception, dvs. förmåga att kunna avgöra de egna

kroppsdelarnas position. Bergsbestigaren är en rolig, utmanande mötesplats för aktiv och social lek tillsammans med vänner.



# Bergsbestigaren

NAT528



## Jakobs steg

**Fysisk:** kors-koordination och rumsuppfattning. Att hänga i armarna stärker muskler i överkroppen – speciellt viktigt p.g.a. barns allt mer stillasittande livsstil.

**Socioemotionell:** turas om och samarbeta

**Kognitiv:** logiskt tänkande när barnen går från steg 2 till 3, växla fötter.



## Klätterstång

**Fysisk:** utvecklar barnens koordination och muskelstyrka när de klättrar upp eller ner.  
**Socioemotionell:** tränar förmåga att turas om och självkontroll - viktiga livsfärdigheter.



## Klätternät

**Fysisk:** barnen utvecklar koordination och muskelstyrka. Nätets asymmetri utmanar barnen när de klättrar och kryper igenom.

**Socioemotionell:** de stora maskorna möjliggör för fler barn att sitta tillsammans.

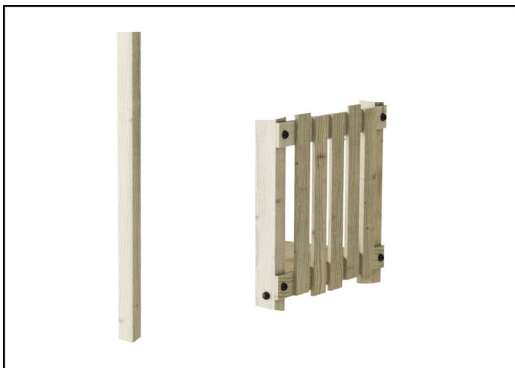


## Klättring i halvcirkel

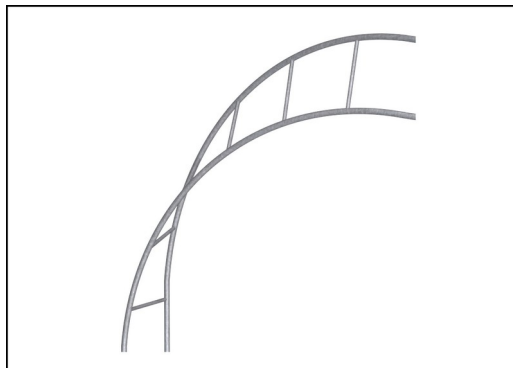
**Fysisk:** utvecklar barnens koordination och muskelstyrka när de klättrar upp eller ner.

# Bergsbestigaren

NAT528



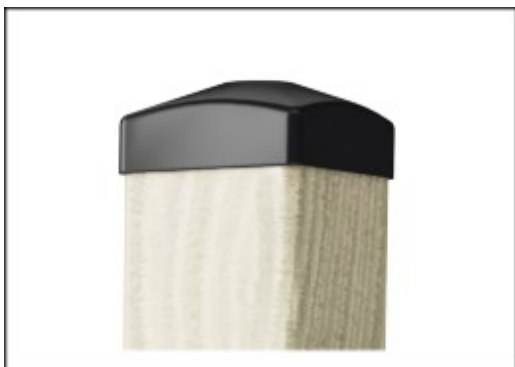
Stolpar och brädor tillverkas av FSC®-certifierad (FSC® C004450) tall från europeiska skogar. Träet är tryckimpregnerat (klass AB) med Tanalith E3475 enligt EN335.



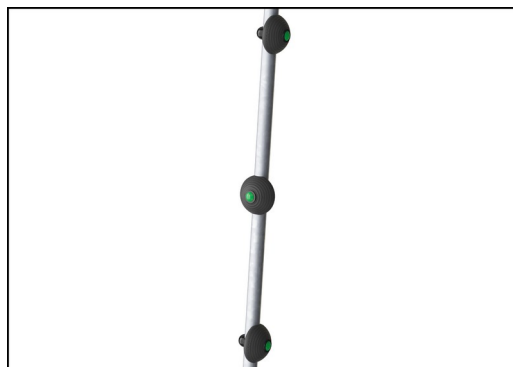
Stålytorna är varmförzinkade in- och utvändigt med blyfri zink. Galvaniseringen har utmärkt korrosionsbeständighet i utomhusmiljöer och kräver lågt underhåll.



Corocord-rep av UV-stabiliserade PES-repsträngar med inre stålvejeförstärkning. Polyester garnet är tillverkat av +95% post-consumer återvunnet material och smälts induktivt på varje tråd. PES har hög hållfasthet med utmärkt motståndskraft mot nötning och UV-strålning. Repöglorna är sammanfogade med aluminiumkopplingar.



Stolplocken är tillverkade av högkvalitativ formstött nylon (PA6). PA6 är otroligt hållbar såväl som UV-beständig. Stolplocken skyddar vertikala stolpar och säkerställer en lång livslängd.



De runda klätterstegen är gjorda av PUR-material som är mjukt och hållbart.

Artikelnr. NAT528-0912

## Installationsinformation

Max. fallhöjd	223 cm
Säkerhetsområde	27,6 m <sup>2</sup>
Total installationstid	5,1
Gräv djup (volym)	1,42 m <sup>3</sup>
Betong (volym)	0,31 m <sup>3</sup>
Stolpdjup (standard)	90 cm
Fraktvikt	148 kg
Förankring	Nedgrävning ✓ g
	Ytmontering ✓ g

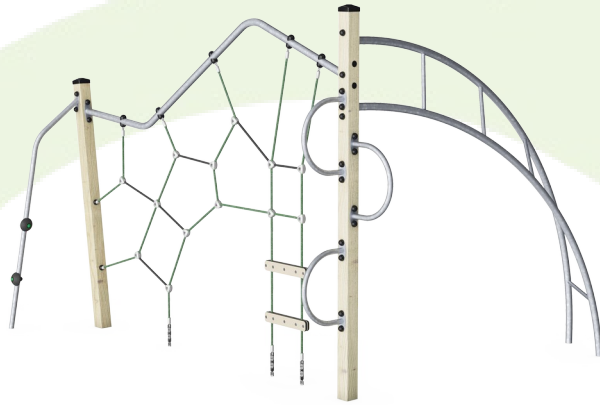
## Information om garanti

Varmförzinkat stål	Livstidsgaranti
Tallträ	10 år
PUR-komponenter	10 år
Rep & nät	10 år
Reservdelar garanterade	10 år



# Hållbarhetsdata

NAT528



Cradle to Gate A1-A3	Totalt CO <sub>2</sub> -utsläpp	CO <sub>2</sub> e per kg	Återvunna material
	kg CO <sub>2</sub> e	kg CO <sub>2</sub> e/kg	%
NAT528-0912	309,45	2,34	38,40

Det övergripande ramverket som tillämpas för dessa faktorer är miljövarudeklarationen (EPD, Environmental Product Declaration), som kvantifierar "miljöinformation om produktens livscykel och möjliggör jämförelser av produkter som uppfyller samma funktion" (ISO, 2006). Denna struktur följer här och använder en livscykelanalys för hela produktstadiet från råmaterial till färdig produkt (A1-A3).

## Kompan A/S

C.F. Tietgens Boulevard 32C  
DK-5220 Odense SØ  
Denmark



## Verification of CO<sub>2</sub> calculation of: Nature play



Data version no. 2023-10-05

The CO<sub>2</sub> calculation and data are in compliance with the principles of a carbon footprint impact according to the GHG protocol (Greenhouse Gas Protocol), Scope 3, cradle to gate related to all individual components in the product category: "Nature play" represented by item no.: NRO409-0621.

(Scope 3 emissions include emission sources in the upstream and downstream value chain).

**Date: 30. October 2023 | Valid until: 30. October 2025**

**Verified by:**

Julie Marie Vejsgaard Larsen, LCA & EPD Consultant

Verification based on report: Validation of CO<sub>2</sub> calculation of 9 categories of Kompan product line, version 1.0, prepared by: Bureau Veritas HSE, Denmark: Julie M. V. Larsen.

**Publication date: 30. October 2023**

By Bureau Veritas HSE  
www.bureauveritas.dk  
+45 7731 1000

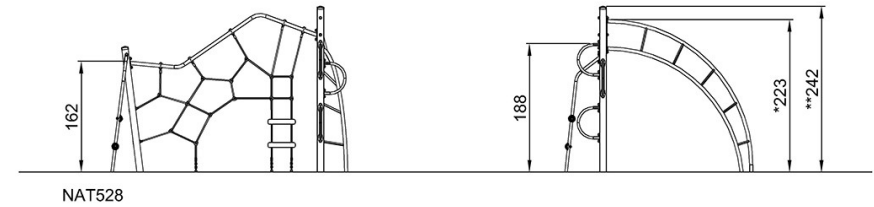
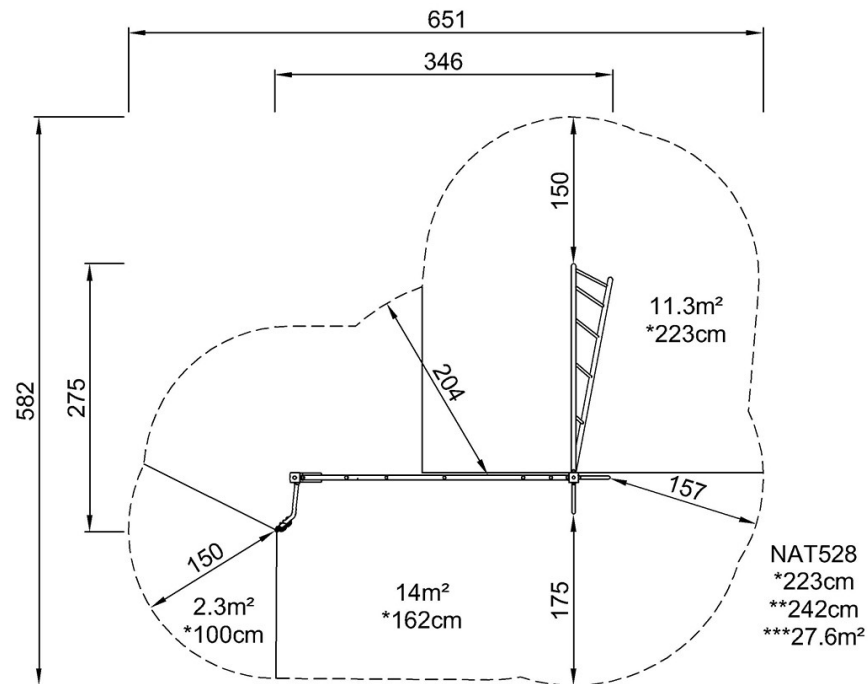


# Bergsbestigaren

NAT528

\* Max fallhöjd | \*\* Totalhöjd | \*\*\* Säkerhetsyta

\* Max fallhöjd | \*\* Totalhöjd



[Klicka för att se TOP VIEW](#)

[Klicka för att se SIDE VIEW](#)