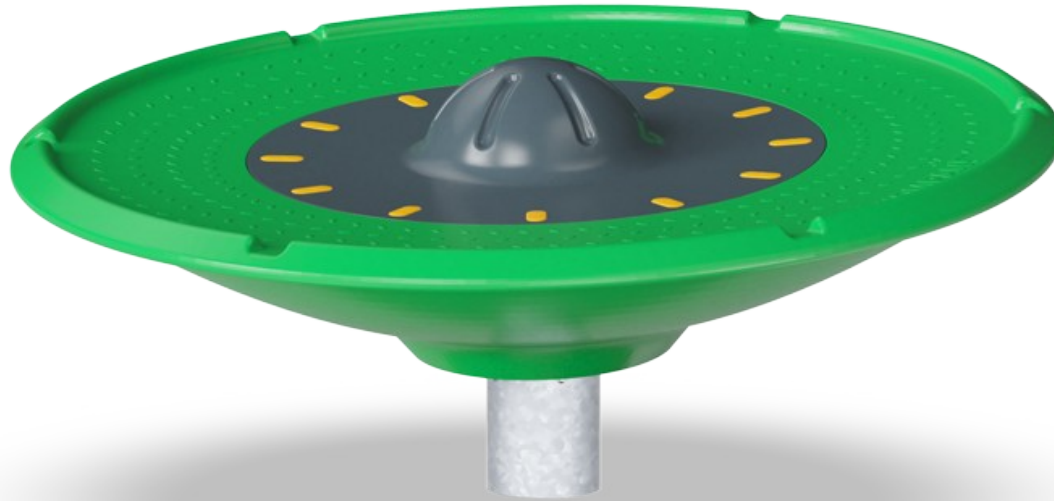


# Spinner Disc

GXY959

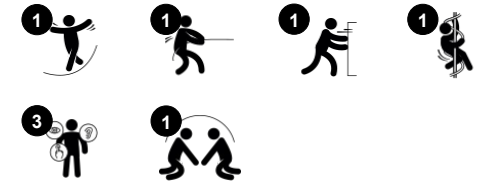
**KOMPAN**  
Let's play



Produktnummer GXY959012-3717

## Produktinformasjon

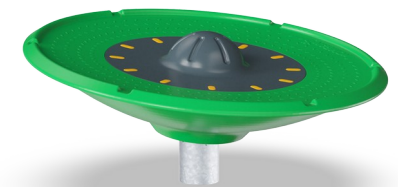
Mål LxBxH	176x176x74 cm
Aldersgruppe	6+
Antall brukere	7
Fargevalg	



WOW! Spinner Disc får barn til å hvine av glede: Den roterer, kiler i magen og er romslig nok for grupper av barn som leker. Den morsomme røffe leken vil få barn til å komme tilbake igjen og igjen. Den sosiale appellen for barn er tydelig: du kan være aktiv og tett sammen. Skiven reagerer på barnas bevegelser og spinner når den skyves eller

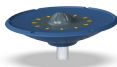
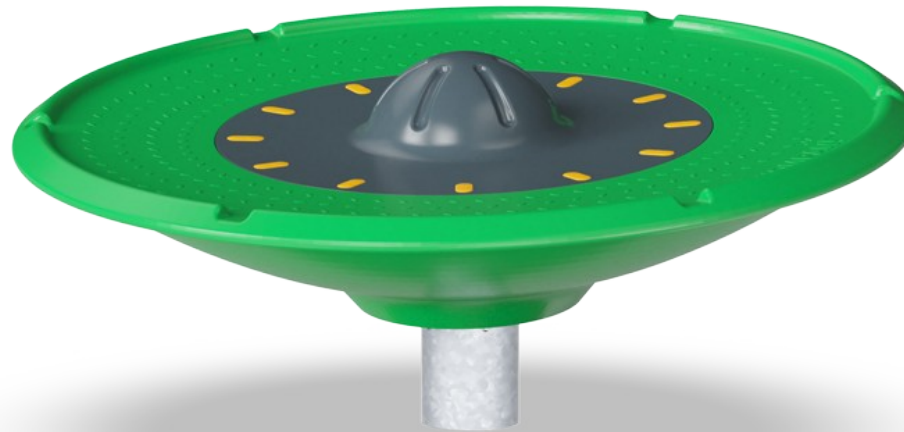
trekkes. Bortsett fra å være en morsom forhandlings- og turtakingslek, bygger skyving og trekking muskler og kardio. Barn kan ligge, sitte eller stå på Spinner Disc med støtte fra midten. Dette gjør også at barn med nedsatt funksjonsevne kan være en del av leken. Rotasjonen trener opp balansefølelsen som er grunnleggende for alle andre ferdigheter. En

godt trent balansefølelse hjelper barn til å navigere i verden trygt, f.eks. forhindrer fall når de leker aktivt. Spinner Disc er en viktig, responsiv aktivitet for lek og aktive pauser.



# Spinner Disc

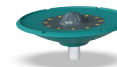
GXY959



## Spinner Disc

**Fysisk:** balanse og koordinasjon brukes til å holde seg på ringen og til å gå opp- og nedover. Dette trener også bein- og kjernemuskulaturen. Gjør det mulig å variere kroppsposisjonene, f.eks. liggende, sittende og stående når man snurrer.

**Sosioemosjonell:** samarbeid om å sette ringen i bevegelse. Den runde formen gjør det mulig å få hjelp fra alle kanter. **Kognitiv:** logisk tenkning, arbeid med tyngdekraften når man skal forbli på platen eller få den til å bevege seg raskere.

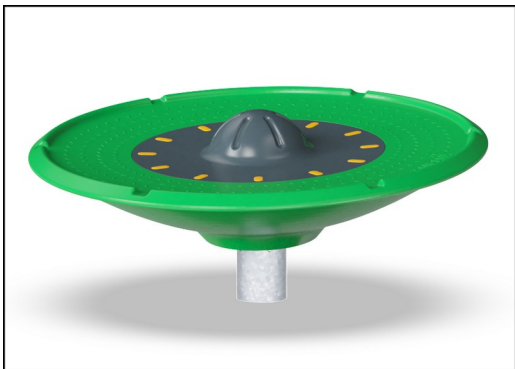


## Lav tilgang

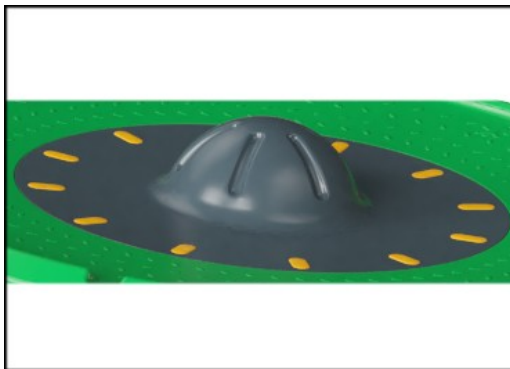
**Sosioemosjonell:** tilgjengelig og brukbar for alle evner og et bredt aldersspenn

# Spinner Disc

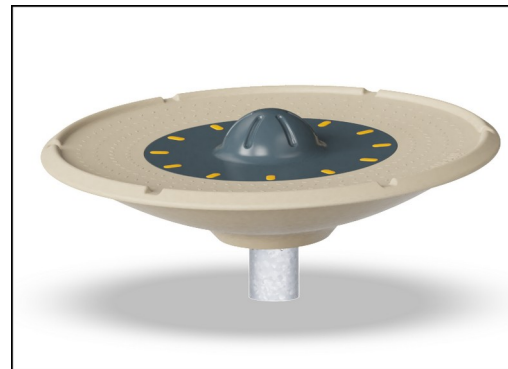
GXY959



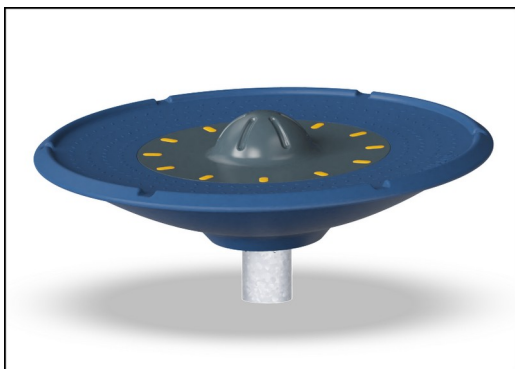
Den ytre ringen på bunnen av Spinner Disc er laget av resirkulerbar polyetylen med lav tetthet. Ringen er støpt i ett stykke med integrerte metallgjengebøsninger og vannavløpshull for å sikre høy holdbarhet i all slags vær.



Midtdelen med bolle er laget av resirkulerbar LDPE og festet til den ytre ringen med 12 festepunkter forseglet med gule PA nylonhetter.



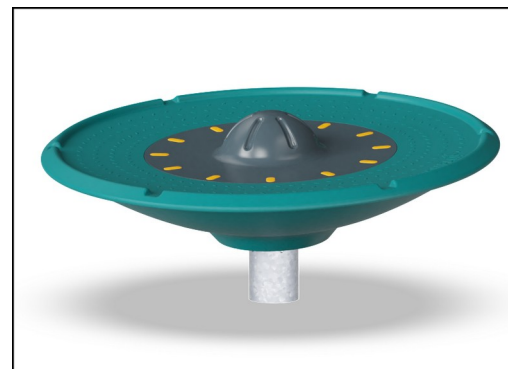
Den sandfargede varianten er laget av rotasjonsstøpt PE med steinblanding, laget av 33 % resirkulert forbrukeravfall med en skliskker overflatestruktur. Mindre forskjeller i materialets steinblanding kan forekomme.



Kulelager med en-rads dype sporlager med gummipakninger. Den helt lukkede lagerkonstruksjonen er livstids-smurt og vedlikeholdsfri.



Ståloverflatene er varmgalvanisert på innsiden og utsiden med blyfri sink. Galvaniseringen har utmerket korrosjonsmotstand i utendørse miljøer og krever lite vedlikehold.



GreenLine-versjonene i fargen blågrønn er designet med støpte PE-deler som består av 33 % resirkulert havavfall etter bruk. Havavfallet samles inn fra den maritime industrien, for eksempel fiskegarn, tauverk og trål.

Produktnummer GXY959012-3717

## Monteringsinformasjon

Maksimal fallhøyde	100 cm
Sikkerhetszone	47,3 m <sup>2</sup>
Total monterings tid	3,7
Utgraving	0,44 m <sup>3</sup>
Betong	0,31 m <sup>3</sup>
Forankringsdybde (standard)	100 cm
Forsendingsvekt	157 kg
Forankring	Surface ✓ In-ground ✓

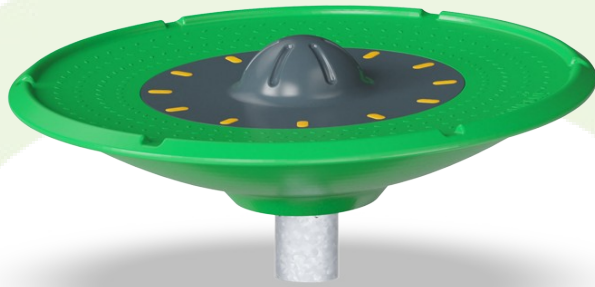
## Garanti

Kulelagerkonstruksjon	5 år
Hule PE deler	10 år
Galvanisert stål	Livstids
Solide plastdeler	10 år
Garantert reservedeler	10 år



# Grønn data

GXY959



## Krybbe til port A1-A3

Totalt CO <sub>2</sub> -utslipp	CO <sub>2</sub> -ekvivalent per kg	Resirkuler te materialer
kg CO <sub>2</sub> -ekvivalent	kg CO <sub>2</sub> -ekvivalent/kg	%
GXY959012-3717	296,70	2,20 40,45

Det overordnede rammeverket for disse faktorene er miljødeklarasjonen EPD (Environmental Product Declaration), som kvantifiserer «miljøinformasjon om produktets livssyklus og muliggjør sammenligninger mellom produkter som oppfyller samme funksjon» (ISO, 2006). Dette følger strukturen og anvender en livssyklusanalyse for hele produksjonsstadiet fra råvare til ferdig produksjon (A1-A3).

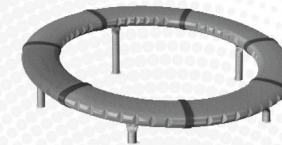
### Kompan A/S

C.F. Tietgens Boulevard 32C  
DK-5220 Odense SØ  
Denmark

Validation of CO<sub>2</sub> calculation method  
**BUREAU VERITAS**  
HSE Denmark A/S



### Verification of CO<sub>2</sub> calculation of: Freestanding play equipment



Data version no. 2023-10-05

The CO<sub>2</sub> calculation and data are in compliance with the principles of a carbon footprint impact according to the GHG protocol (Greenhouse Gas Protocol), Scope 3, cradle to gate related to all individual components in the product category: "Freestanding play equipment" represented by item no.: GXY916012-3417.

(Scope 3 emissions include emission sources in the upstream and downstream value chain).

**Date: 30. October 2023 | Valid until: 30. October 2025**

Verified by:

Julie Marie Vejsgaard Larsen, LCA & EPD Consultant

Verification based on report: Validation of CO<sub>2</sub> calculation of 9 categories of Kompan product line, version 1.0, prepared by: Bureau Veritas HSE, Denmark: Julie M. V. Larsen.

**Publication date: 30. October 2023**

By Bureau Veritas HSE  
www.bureauveritas.dk  
+45 7731 1000

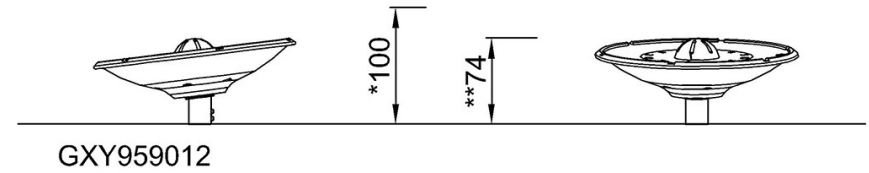
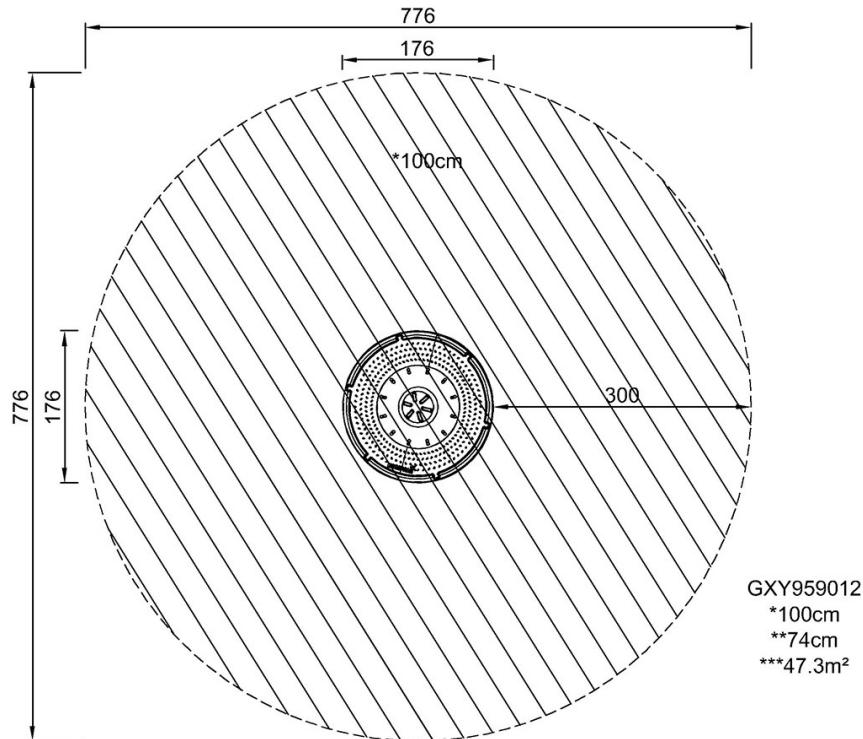


# Spinner Disc

GXY959

\* Maks fallhøyde | \*\* Total høyde | \*\*\* Sikkerhetszone

\* Maks fallhøyde | \*\* Total høyde



[Klikk for å se TOP VIEW](#)

[Klikk for å se SIDE VIEW](#)