

# Crosstraining Pro Combi 3

FAZ204

**KOMPAN**  
Let's play



Produktnummer FAZ20400-0900

## Allgemeine Produktinformation

Maße L x B x H 1050x106x334 cm

Empfohlenes Alter 13+

Kapazität (Nutzer) 9

Farbauswahl



Mehr Infos in der KOMPAN Fit App



Die beiden Core Twist Stangen sind um 360° im und gegen den Uhrzeigersinn drehbar mit einem Widerstand, der durch die Bewegungsgeschwindigkeit bestimmt werden kann. Der Core Twist bietet jedem ein komplettes Workout, das darauf abzielt, die allgemeine Kraft und Rumpfstabilität zu verbessern. Ein innovatives magnetisches

Bremssystem in den Magnetic Bells ermöglicht es dem Nutzer, den Widerstand zu erhöhen, indem er die Geschwindigkeit der Bewegung steigert. Das patentierte System fungiert auch als Bremse, wenn jemand die Magnetic Bells fallen lässt und reduziert so den Aufprall erheblich. Mit dem Schlingentrainer kann jeder aufgrund des anpassbaren Widerstands auf

seinem eigenen Fitness-Level trainieren. Die Intensität jeder Übung kann einfach durch Anpassung der Körperposition bestimmt werden, um mehr oder weniger Widerstand zu erzielen. Somit bietet die Kombi 3 ein vielseitiges und effektives Outdoor Crossfit Training.



Änderungen und Irrtümer vorbehalten.

# Crosstraining Pro Combi 3

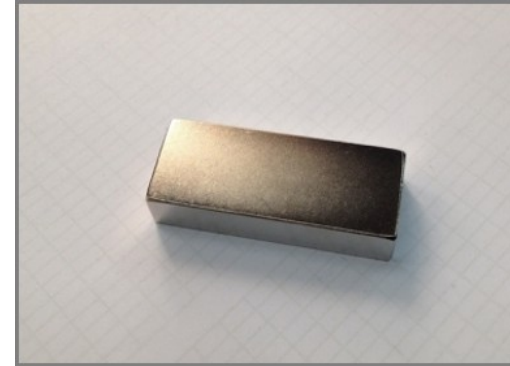
FAZ204



Die einzigartig gestalteten Griffe bestehen aus PUR und einem verstärkten Aluminiumrahmen, der eine starke, aber leichte Gestaltung gewährleistet. Die ergonomisch geformten Griffe garantieren einen guten und angenehmen Griff für alle Benutzer.



Die grossen Hinweisschilder sind in Sandwichbauweise aus 2 x 6 mm Polycarbonatplatten hergestellt, auf deren Innenseite klare Anweisungen aufgedruckt sind. Dies ergibt eine vandalismussichere Gestaltung.



Die verwendeten Magnete sind hochleistungsfähige Neodym-Magnete. Die magnetische Strahlung steht unter strenger Kontrolle, der Strahlungspegel übersteigt nie 5 Gauss (0,5mT), wodurch sie vollkommen sicher als Trainingsgerät verwendet werden können.



Die Stangen, auf denen sich die Magnetic Bells bewegen, haben einen Durchmesser von 40 mm, bestehen aus Aluminium der Güteklasse AW 6082-T6 und haben eine Eloxalschicht von 20 µm. Die Stangen haben einen vollständigen Stahlkern für die strukturelle Stabilität.



Die ergonomisch geformten PUR Bestandteile des Sitzes stellen eine gute Körperhaltung sicher und sorgen für eine gute Abgrenzung, um die Übungen so bequem wie möglich zu machen.



Jeder Schlingentrainer hat 3 Sets aus Griffen, welche auf 40, 90 und 130 cm Höhe positioniert sind. Dieser Aufbau ermöglicht es Personen aller Körpergrössen, die über 40 möglichen Übungen an diesem Gerät auszuführen.

Produktnummer FAZ20400-0900

## Montage-Information

Max. freie Fallhöhe	0 cm
Fläche des Fallraums	44,0 m <sup>2</sup>
Gesamt-Montagezeit	15,3
Erforderlicher Erdaushub	1,63 m <sup>3</sup>
Betonbedarf	0,83 m <sup>3</sup>
Fundamenttiefe (Standard)	90 cm
Versandgewicht	898 kg
Verankerungsoptionen	TV ✓ OFM ✓

## Garantie-Information

Beschichtete Stahlteile	10 Jahre
PUR Bestandteile	10 Jahre
Seile & Netze	10 Jahre
Schilder	10 Jahre
Ersatzteilgarantie	10 Jahre



# Umweltdaten

FAZ204

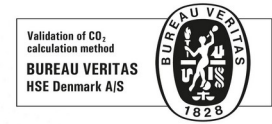


Von der Wiege bis zum Werkstor („cradle to gate“) (A1–A3)

CO <sub>2</sub> -Emissionen gesamt	CO <sub>2</sub> e pro kg	Recycelte Materialien	
kg CO <sub>2</sub> e	kg CO <sub>2</sub> e pro kg	%	
<b>FAZ20400-0900</b>	2.219,73	3,24	43,60

Den allgemeinen Rahmen für diese Faktoren bilden die Umweltproduktdeklarationen (EPDs). Mithilfe dieser Grundregeln können die Umweltinformationen über den Lebenszyklus eines Produkts hinweg quantifiziert und Vergleiche zwischen Produkten, die dieselbe Funktion erfüllen, angestellt werden (vgl. ISO, 2006). Diese Struktur wird hier befolgt. Der Ansatz zur Lebenszyklusbewertung wird dabei auf die gesamte Herstellungsphase – vom Rohstoff bis zur Herstellung (A1–A3) – angewendet.

**Kompan A/S**  
C.F. Tietgens Boulevard 32C  
DK-5220 Odense SØ  
Denmark



Verification of CO<sub>2</sub> calculation of:  
**Fitness**



Data version no. 2023-10-05

The CO<sub>2</sub> calculation and data are in compliance with the principles of a carbon footprint impact according to the GHG protocol (Greenhouse Gas Protocol), Scope 3, cradle to gate related to all individual components in the product category: "Fitness" represented by item no.: FAZ10100-0900.

(Scope 3 emissions include emission sources in the upstream and downstream value chain).

**Date: 30. October 2023 | Valid until: 30. October 2025**

Verified by:

Julie Marie Vejsgaard Larsen, LCA & EPD Consultant

Verification based on report: Validation of CO<sub>2</sub> calculation of 9 categories of Kompan product line, version 1.0, prepared by: Bureau Veritas HSE, Denmark: Julie M. V. Larsen.

**Publication date: 30. October 2023**

By Bureau Veritas HSE  
www.bureauveritas.dk  
+45 7731 1000

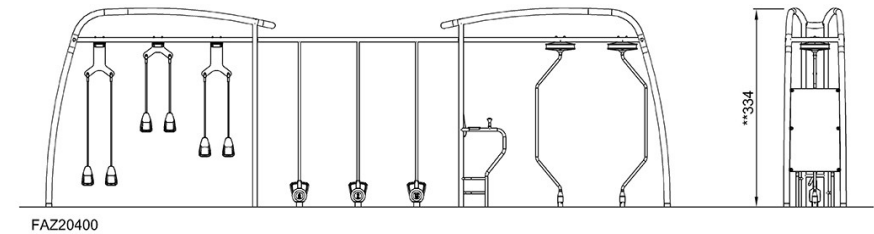
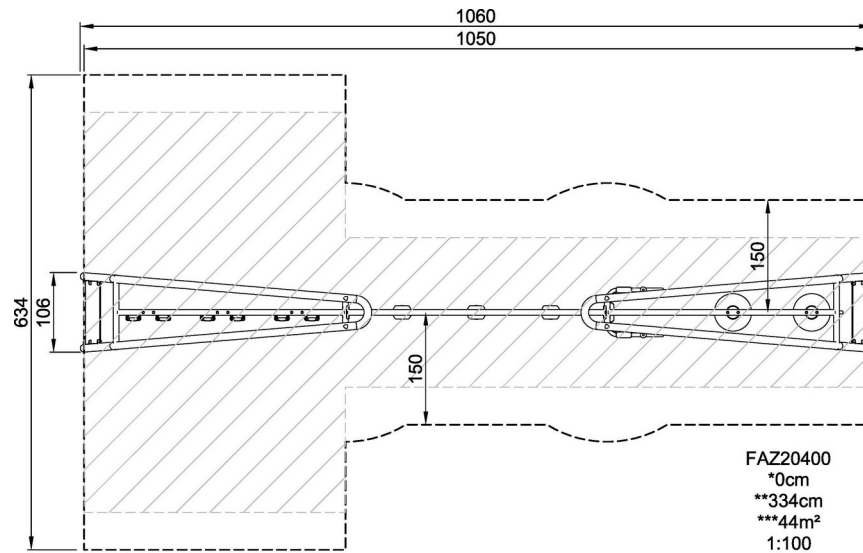


# Crosstraining Pro Combi 3

FAZ204

\* Max freie Fallhöhe | \*\* Gesamthöhe | \*\*\* Fläche des Fallraums

\* Max freie Fallhöhe | \*\* Gesamthöhe



[Klicken Sie hier, um die DRAUFSICHT anzuzeigen](#)

[Klicken Sie hier, um die SEITENANSICHT anzuzeigen](#)