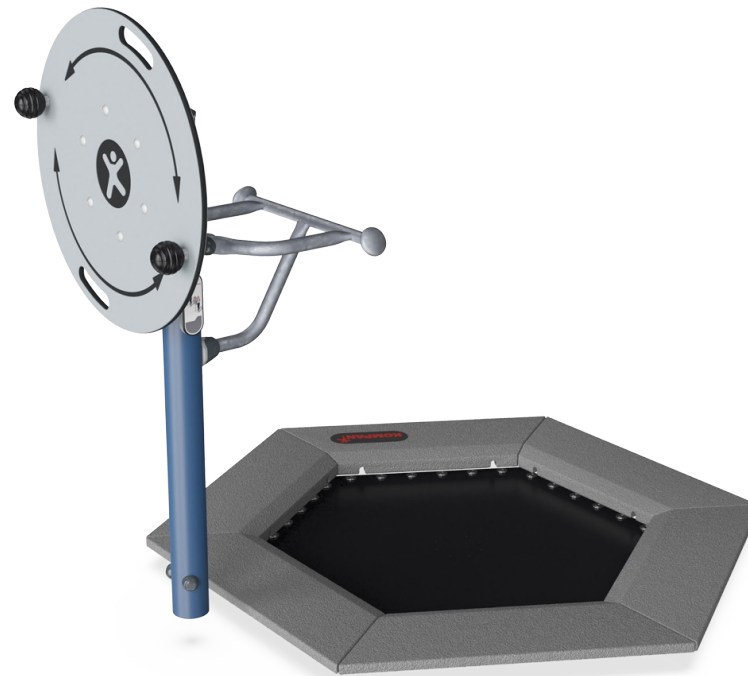


Fitness Jumper - Flex

FSW235

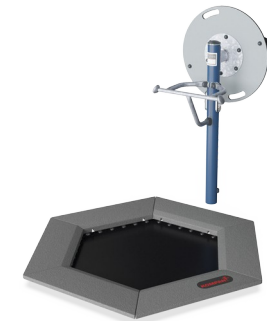
KOMPAN
Let's play



Item nummer FSW23500-0902	
Algemene Product Informatie	
Afmetingen LxBxH	192x208x140 cm
Leeftijdsgroep	13+
Speelcapaciteit	2
Kleuropties	



Meer op KOMPAN Fit app



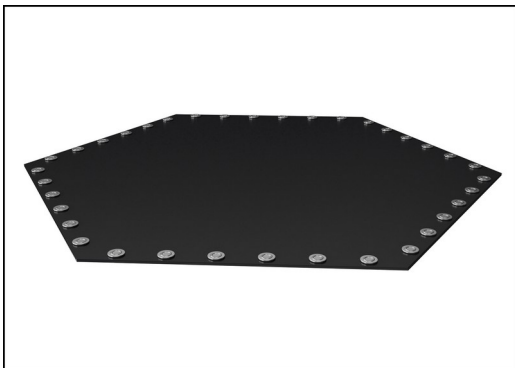
Het Flex Wheel is eenvoudig in gebruik en vereist weinig ervaring vooraf. De draaibeweging heeft een milde weerstand die geschikt is voor gebruikers op alle niveaus. De ergonomisch ontworpen handgrepen zorgen voor een natuurlijke polshouding en geven de gebruiker de mogelijkheid om oefeningen te doen vanuit meerdere posities. Het wiel traint

de schouder- en bovenlichaamsmobiliteit. Voor echt uitdagende oefeningen kan het wiel staand op één voet worden gebruikt of met één hand, naar voren of naar opzij gepositioneerd. Wanneer je traint op een KOMPAN Fitness Jumper profiteer je van een intensieve cardiovasculaire workout, train je je evenwicht en verbeter je je botdichtheid. De Fitness

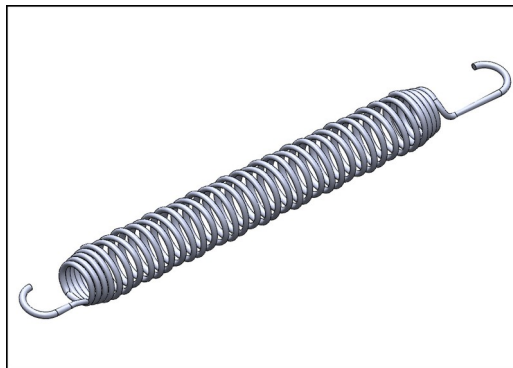
Jumper vormt een uitdaging voor zowel ervaren trampolinespringers als de gemiddelde fitnessliefhebber.

Fitness Jumper - Flex

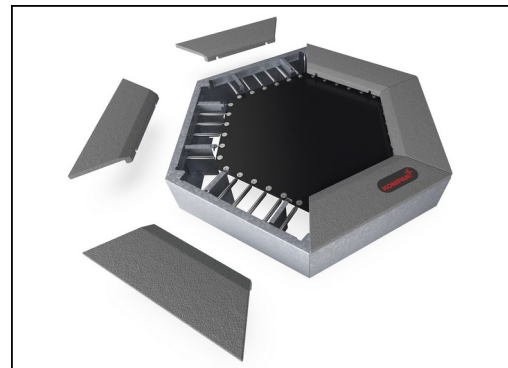
FSW235



De Jumpermembranen zijn gemaakt van 6,0 mm dik EP Ethyleen-Propyleen transportband met polyester polyamide stoffen karkas. Veerbevestigingen zijn versterkt met stalen bussen en ringen aan beide zijden. Het membraan is ozonbestendig en voorzien van 5 in het midden geplaatste waterafvoergaten.



All 36 springs are made of stainless steel to ensure durability and excellent corrosion resistance. The steel wire is 3,2 mm thick and the last five windings are cone shaped to ensure long lifetime of the jumper.



Uniek is dat de SBR-tegels kunnen worden verwijderd voor reiniging en serviceonderhoud. Door het losdraaien van zes schroeven kan de SBR-tegel worden opgetild om toegang te krijgen tot de springveren (zie instructie op KOMPAN Master).

Item nummer FSW23500-0902

Installatie informatie

Max. valhoogte	100 cm
Veiligheidszone	16,3 m ²
Totale installatietijd	5,9
Graafwerk (vol.)	1,15 m ³
Benodigd beton	1,02 m ³
Verankeringsdiepte	90 cm
Verzendingsgewicht	411 kg
Verankeringsopties	In-ground ✓

Garantie informatie

EcoCore HDPE	Levenslang
Gegalvaniseerd staal	Levenslang
Jumper veren	2 jaar
Springbedmateriaal	2 jaar
Gegarandeerde reserveonderdelen	10 jaar



De kogelgrepen hebben een diameter van 80 mm en zijn gemaakt van zwart, vacuümgevormd polycarbonaat (PC). Polycarbonaat is extreem sterk en is resistent tegen zeer hoge stootkracht.



Het lagerhuis is gemaakt van thermisch verzinkt staal. De lagerschicht is gemaakt van roestvrij staal AISI304. Het lager zelf is gemaakt van Polyoxymethyleen (POM), een technische thermoplast met een hoge stijfheid, lage wrijving en een uitstekende dimensionale stabiliteit.

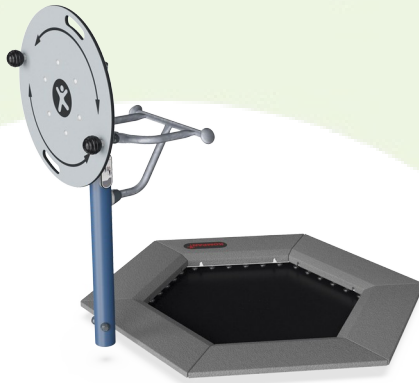


Het ø800x19mm wiel is gemaakt van HDPE EcoCore™. EcoCore™ is een uiterst duurzaam, milieuvriendelijk materiaal. Het is recyclebaar na gebruik en gemaakt van +95% gerecycled post-consumer materiaal van bv. voedselverpakkingsafval. Dit is zowel verwerkt in de kern, als in de kleurrijke toplaag.



Sustainability Data

FSW235



Cradle to Gate A1-A3	Total CO ₂ emission	CO ₂ e/kg	Recycled materials
	kg CO ₂ e	kg CO ₂ e/kg	%
FSW23500-0902	476,83	2,17	60,04

The overall framework applied for these factors is the Environmental Product Declaration (EPD), which quantifies "environmental information on the life cycle of a product and enable comparisons between products fulfilling the same function" (ISO, 2006). This follows the structure and applies a Life-Cycle Assessment approach to the entire Product stage from raw material through manufacturing (A1-A3))

Kompan A/S
 C.F. Tietgens Boulevard 32C
 DK-5220 Odense SØ
 Denmark



Verification of CO₂ calculation of: Fitness



Data version no. 2023-10-05

The CO₂ calculation and data are in compliance with the principles of a carbon footprint impact according to the GHG protocol (Greenhouse Gas Protocol), Scope 3, cradle to gate related to all individual components in the product category: "Fitness" represented by item no.: FAZ10100-0900.

(Scope 3 emissions include emission sources in the upstream and downstream value chain).

Date: 30. October 2023 | Valid until: 30. October 2025

Verified by:

Julie Marie Vejsgaard Larsen, LCA & EPD Consultant

Verification based on report: Validation of CO₂ calculation of 9 categories of Kompan product line, version 1.0, prepared by: Bureau Veritas HSE, Denmark: Julie M. V. Larsen.

Publication date: 30. October 2023

By Bureau Veritas HSE
 www.bureauveritas.dk
 +45 7731 1000

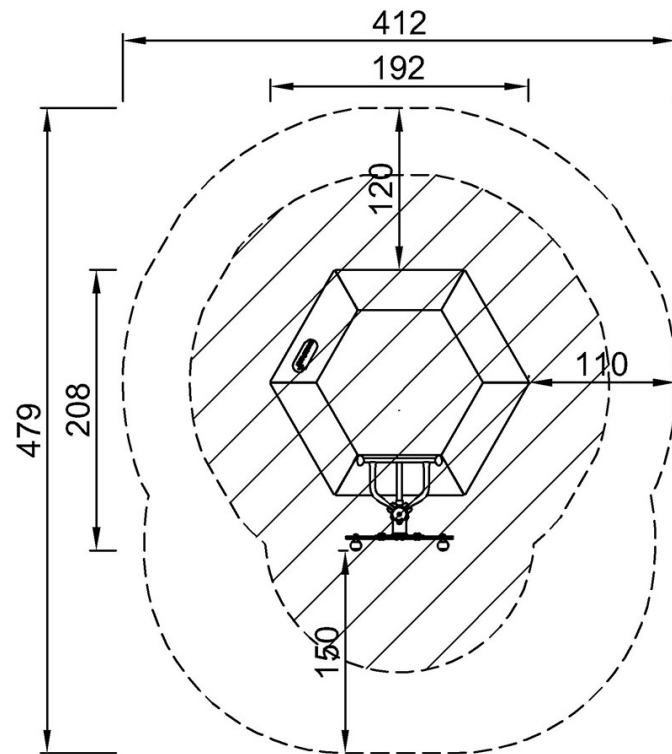


Fitness Jumper - Flex

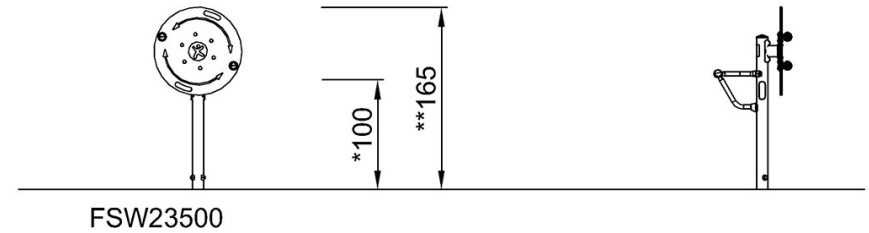
FSW235

Max. valhoogte | Totale Hoogte | Veiligheidszone

Max. valhoogte | Totale Hoogte



FSW23500
*100cm
**140cm
***16.3m²



[Bekijk BOVENAANZICHT](#)

[Bekijk ZIJAANZICHT](#)