


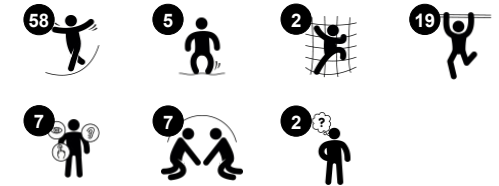
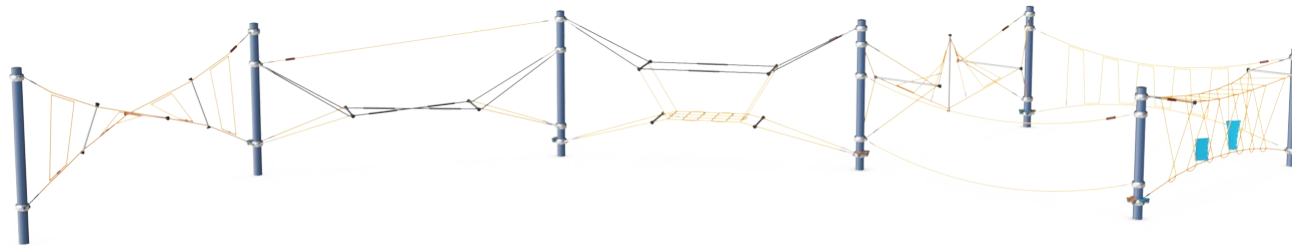


Forest Trail

CRP251501

Référence CRP251501-0903	
Informations générales	
Dimensions LxPxH	1454x1983x287 cm
Age minimum	6+
Capacité idéale (utilisateurs)	42
Options de couleurs	  



Le gigantesque sentier forestier attire énormément les enfants et les fait revenir avec sa variation de boucles de jeu, de points de rencontre et d'activités rebondissantes et équilibrantes. La riche variété d'activités d'équilibre, de balancement et d'escalade et de rampement est excellente pour aider à développer le sens de l'équilibre, de la

coordination et de la proprioception des enfants, ce qui est fondamental pour développer une gamme de compétences de vie. En jouant "le sol est fait de lave" sur les boucles difficiles du Forest Trail, les enfants développent leurs capacités motrices et musculaires, tout en utilisant et en développant d'importantes compétences socio-

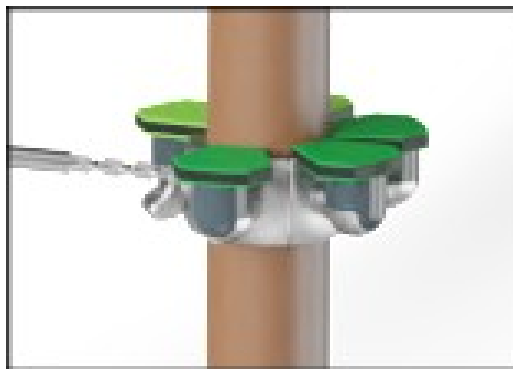
émotionnelles telles que le tour de rôle, l'empathie, le travail d'équipe et les compétences de communication. La gamme rebondissante et oscillante de jeux stimulants fait du sentier un événement de jeu à haute rétention qui parvient à soutenir le développement des enfants grâce à des jeux amusants.

Forest Trail

CRP251501



Les cordes sont constituées de torons PES (Polyéthersulfone) stabilisés aux UV avec un renfort interne en acier. L'emballage en polyester est fondu par induction sur chaque brin pour obtenir une excellente résistance à l'usure et à la déchirure.



Panneaux de 19 mm EcoCore™, matériau hautement durable et respectueux de l'environnement, qui est non seulement recyclable après utilisation, mais se compose également d'un noyau fabriqué à partir de matériaux post-consommation recyclés à 100 % à partir de déchets d'emballages alimentaires.



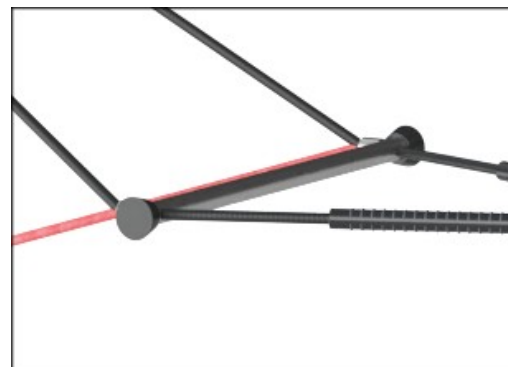
Les crochets en « S » de Corocord sont universellement utilisés dans les produits Corocord. Les tiges en acier inoxydable de 8 mm avec bords arrondis sont pressées autour des cordes avec une pince hydraulique spéciale, ce qui en fait le connecteur idéal : sûr, durable et anti-vandalisme, tout en permettant le mouvement typique des structures ludiques à cordes.



Les composants en acier coloré ont une base de galvanisation à chaud et une finition supérieure revêtue de poudre. Cela offre une résistance ultime à la corrosion dans tous les climats du monde. Les autres surfaces en acier sont galvanisées à chaud à l'intérieur et à l'extérieur avec du zinc sans plomb.



Les pinces intelligentes Corocord sont soigneusement conçues dans les moindres détails pour assurer une flexibilité supérieure dans un matériau en aluminium de haute qualité. Les pinces intelligentes sont fixées autour des poteaux avec quatre boulons en acier. Les points d'attache non utilisés sont fermés par des capuchons en polyamide (PA).



Les éléments décoratifs (en forme de poisson) sont en acier inoxydable.

Référence CRP251501-0903

Installation

Hauteur de Chute Max.	270 cm
Zone de sécurité	183,9 m²
Temps total d'installation	29,0
Volume d'excavation	18,21 m³
Volume de béton	10,15 m³
Profondeur ancrage	90 cm
Poids d'expédition	1.291 kg
Options d'ancrage	A cheiller ✓ A enterrer ✓

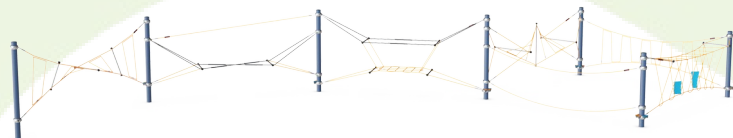
Garantie

Pincles Aluminium	10 ans
Acier galvanisé	Garanti à vie
surface peinte	10 ans
Cordes et filets	10 ans
Dispo pièces après arrêt fab.	10 ans



Données sur le développement durable

CRP251501



Cradle to Gate A1-A3	Émissions totales de CO ₂	CO ₂ e/kg	Matériaux recyclés
	kg CO ₂ e	kg CO ₂ e/kg	%
CRP251501-0903	3.537,52	3,77	43,89

Le cadre général appliqué est la Déclaration Environnementale Produit (DEP), qui quantifie « les informations environnementales sur le cycle de vie d'un produit et permet des comparaisons entre produits remplissant la même fonction » (ISO, 2006). Cela suit la structure et applique une approche d'évaluation du cycle de vie à l'ensemble de l'étape du produit, de la matière première à la fabrication (A1-A3))

Kompan A/S

C.F. Tietgens Boulevard 32C
DK-5220 Odense SØ
Denmark

Validation of CO₂
calculation method
BUREAU VERITAS
HSE Denmark A/S



Verification of CO₂ calculation of: Corocord



Data version no. 2023-10-05

The CO₂ calculation and data are in compliance with the principles of a carbon footprint impact according to the GHG protocol (Greenhouse Gas Protocol), Scope 3, cradle to gate related to all individual components in the product category: "Corocord" represented by item no.: COR314011-1101.

(Scope 3 emissions include emission sources in the upstream and downstream value chain).

Date: 30. October 2023 | Valid until: 30. October 2025

Verified by:

Julie Marie Vejsgaard Larsen, LCA & EPD Consultant

Verification based on report: Validation of CO₂ calculation of 9 categories of Kompan product line, version 1.0, prepared by: Bureau Veritas HSE, Denmark: Julie M. V. Larsen.

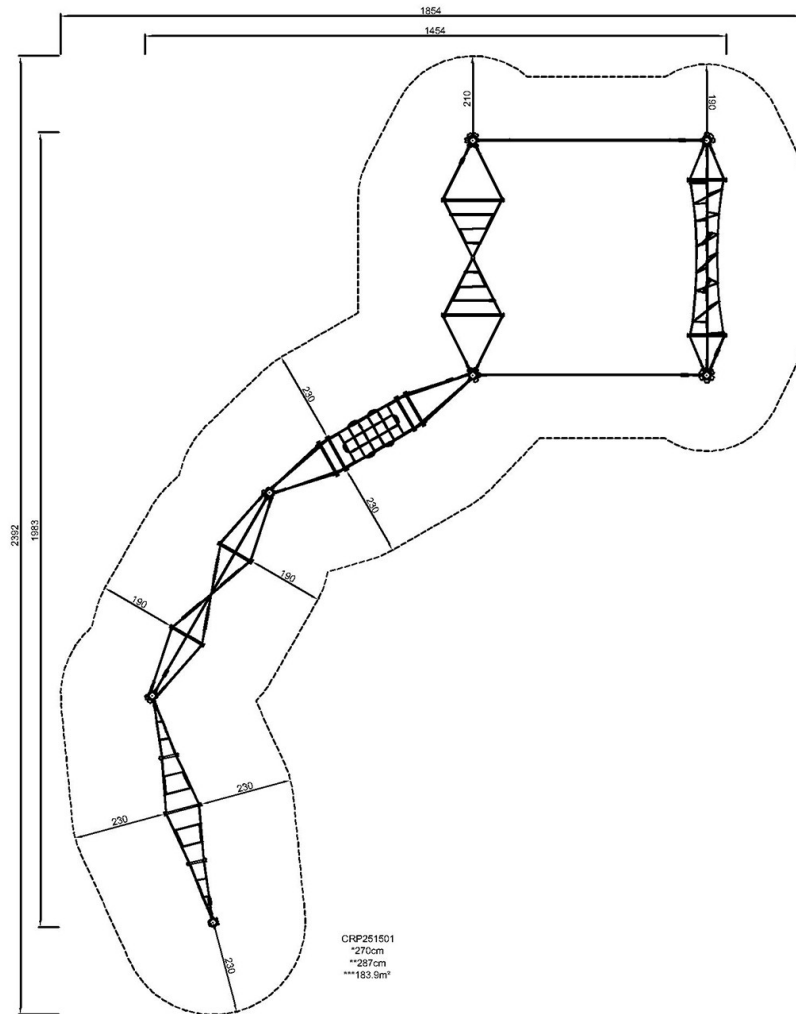
Publication date: 30. October 2023

By Bureau Veritas HSE
www.bureauveritas.dk
+45 7731 1000



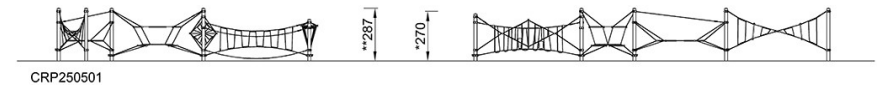
CRP251501

* Hauteur de chute maximale | ** Hauteur totale | *** Zone de sécurité



[Cliquez pour voir le rapport VUE DE DESSUS](#)

* Hauteur de chute maximale | ** Hauteur totale



[Cliquez pour voir le rapport VUE LATÉRALE](#)