



Stinger z jego zabawnym, rodeo wyglądem przyciąga maluchy na krótszą lub dłuższą przejażdżkę, raz za razem. Oprócz atrakcyjnych kształtów, Stinger oferuje dotykowe urozmaicenie dzięki gumowym uchwytom i gładkiemu korpusowi. Bogactwo dotykowe jest głównym motywatem, zwłaszcza u młodszych dzieci. Pomaga im

zrozumieć takie cechy materiału jak waga, gładkość, temperatura i elastyczność. Lekko nachylone siedzisko zapewnia miejsce do siedzenia, które gwarantuje godziny, lata i dekady zabawy. Kojący, kołyszący ruch Stingera trenuje zmysł równowagi i świadomość przestrzenną. Obie te funkcje są kluczowe dla zachowania równowagi ciała, co

zapobiega na przykład upadkom. Dobrze rozwinięty zmysł równowagi ma zasadnicze znaczenie dla umiejętności siedzenia w miejscu i koncentracji. Stinger oferuje dzieciom więcej niż zwykłą zabawę.



Dane mogą się zmienić bez powiadomienia.

Nr produktu ELE400020-01E	
<b>Ogólne Informacje o Produkcje</b>	
Wymiary DxSzxW	78x37x70 cm
Grupa wiekowa	2+
Max. Ilość Osób	1
Dostępne kolory	



# Stinger

ELE400020

**KOMPANI**  
Let's play



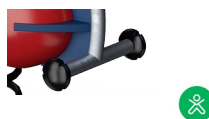
## Uchwyt

**Fizyczne:** pionowy chwyt na rączkach zapewnia silny chwyt na różnych wysokościach, potrzebny przy intensywnym bujaniu się. Trenuje to mięśnie rąk oraz ramion.



## Kołysząca się sprężyna

**Fizyczne:** sugeruje temat i wspiera teatralną zabawę, która stymuluje umiejętności językowe i komunikacyjne. **Poznawcze:** trenuje rozumienie przyczyny i skutku: gdy poruszam ciałem, sprężyna reaguje ruchem.

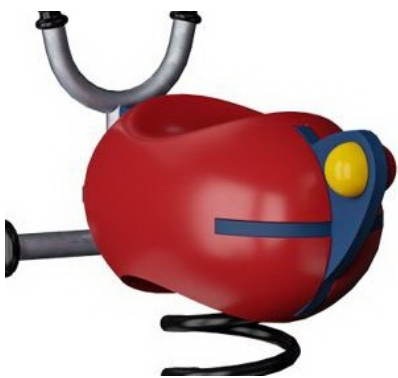


## Podnóżek

**Fizyczne:** możliwość zastosowania podnóżka wspomaga intensywne bujanie. Bujanie stymuluje zmysły równowagi i przestrzeni, które mają fundamentalne znaczenie w bezpiecznym poruszaniu się po świecie.

# Stinger

ELE400020



Siedzisko wykonane jest z Polietylenu (PE) pochodzące z recyklingu i wykonanego w 33% z materiałów pokonsumenckich i formowane jest jednoczęściowo z minimalną grubością ścian 5mm. PE ma wysoką odporność na uderzenia i może być używany w szerokim zakresie temperatur co zapewnia odporność na wandalizm we wszystkich lokalizacjach.



Sprężyny od KOMPAN są wykonane z wysokiej jakości stali sprężynowej zgodnej z EN10270. Sprężyny czyszczone są przez fosforyzowanie przed pomalowaniem epoksydową farbą podkładową i poliestrowym malowaniem proszkowym. Sprężyny są umocowane przy użyciu wyjątkowego okucia zabezpieczającego przed zatraskiwaniem palców dla bezpieczeństwa i długotrwałości.



Sprężyny są umocowane przy użyciu wyjątkowego okucia zabezpieczającego przed zatraskiwaniem palców dla bezpieczeństwa i długotrwałości.



Uchwyty wykonane są z odlewanego polipropylenu (PP) i pokryte są zewnętrzną warstwą miękkiej gumy TPV. Uchwyty są przymocowane do rury przez galwanizowaną ogniowo stalową wkładkę, aby zapewnić silne i wytrzymałe rozwiązanie.



Powierzchnie stalowe są ocynkowane ogniowo wewnątrz i na zewnątrz cynkiem bezołowiowym. Ocynkowanie ma doskonałą odporność na korozję w środowisku zewnętrznym i wymaga niewielkiej konserwacji.



Wersje KOMPAN GreenLine zostały zaprojektowane z materiałów przyjaznych dla środowiska o najniższym możliwym współczynniku emisji CO<sub>2</sub>e, takich jak panele EcoCore™ w 95% wykonane z recyklingu pokonsumenckich odpadów oceanicznych.

Nr produktu ELE400020-01E

## Informacje Dotyczące Instalacji

Max. wysokość upadku	60 cm
Strefa bezpieczeństwa	5,8 m <sup>2</sup>
Czas instalacji	1,9
Objętość wykopu	0,19 m <sup>3</sup>
Objętość betonu	0,00 m <sup>3</sup>
Głębokość podstawy (standardowa)	45 cm
Waga przesyłki	35 kg
Opcje kotwiczenia	W ziemi ✓ Powierzchnia ✓

## Informacje o Gwarancji

Puste Części z PE	10 lat
Galw. Stal	Dożywotnia
Części Zapasowe	10 lat
Sprężyny	5 lat



# Dane Dotyczące Zrównoważonego Rozwoju

ELE400020



**Od wydobycia surowców do opuszczenia wytwórni A1–A3**

**Całkowita emisja CO<sub>2</sub>**

**CO<sub>2</sub>e na kg produktu**

**Materiały pochodzące z recyklingu**

kg CO<sub>2</sub>e

kg CO<sub>2</sub>e/kg

%

**ELE400020-01E**

76,36

2,54

42,07

Ogólne ramy stosowane dla tych czynników to Środowiskowa Deklaracja Produktu (EPD), która określa ilościowo "informacje środowiskowe dotyczące cyklu życia produktu i umożliwia porównywanie produktów spełniających tę samą funkcję" (ISO, 2006). W niniejszym dokumencie przyjęto strukturę i zastosowano podejście oceny cyklu życia w odniesieniu do całego etapu produktu, od surowców po produkcję (A1-A3).

## Kompan A/S

C.F. Tietgens Boulevard 32C  
DK-5220 Odense SØ  
Denmark



**Verification of CO<sub>2</sub> calculation of:  
Freestanding play equipment**



Data version no. 2023-10-05

The CO<sub>2</sub> calculation and data are in compliance with the principles of a carbon footprint impact according to the GHG protocol (Greenhouse Gas Protocol), Scope 3, cradle to gate related to all individual components in the product category: "Freestanding play equipment" represented by item no.: GXY916012-3417.

(Scope 3 emissions include emission sources in the upstream and downstream value chain).

**Date: 30. October 2023 | Valid until: 30. October 2025**

**Verified by:**

Julie Marie Vejsgaard Larsen, LCA & EPD Consultant

Verification based on report: Validation of CO<sub>2</sub> calculation of 9 categories of Kompan product line, version 1.0, prepared by: Bureau Veritas HSE, Denmark: Julie M. V. Larsen.

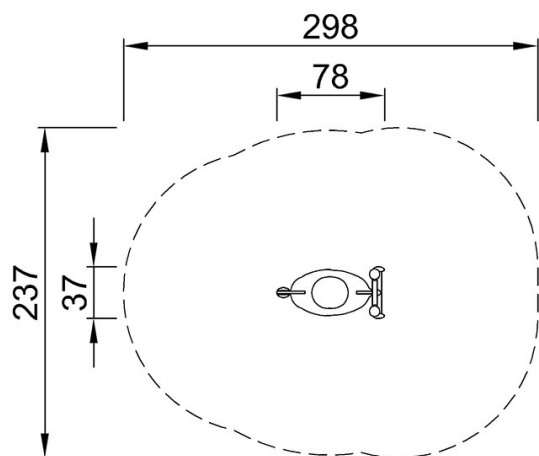
**Publication date: 30. October 2023**

**By Bureau Veritas HSE**  
www.bureauveritas.dk  
+45 7731 1000

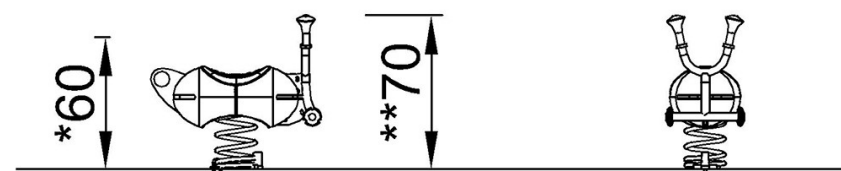


\* Max Wys. Upadku | \*\* Wysokość | \*\*\* Strefa Bezpieczeństwa

\* Max Wys. Upadku | \*\* Max Wysokość



ELE400020  
\*60cm  
\*\*70cm  
\*\*\*5.8m<sup>2</sup>



ELE400020

[Kliknij, aby zobaczyć RZUT Z GÓRY](#)

[Kliknij, aby zobaczyć RZUT BOCZNY](#)