

Uomo in Guerra

PCM113221

KOMPAN
Let's play



Il Man-O-War seduce il pirata giocherellone in ogni bambino che lo osserva. L'ampia varietà di attività offre un divertimento a più livelli per tutti, più e più volte. Sottocoperta, una serie di postazioni di gioco attraggono i bambini per il gioco drammatico e la socializzazione. Una serie di reti per l'arrampicata offrono un accesso impegnativo per salire a bordo.

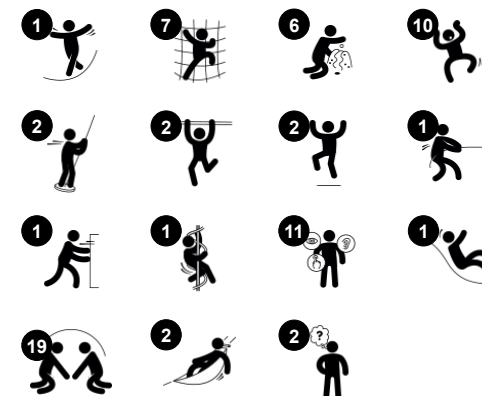
Speciali elementi di design arricchiscono il gioco e favoriscono lo sviluppo fisico dei bambini. Ad esempio, i movimenti ondeggianti dell'amaca aiutano i bambini a sviluppare il senso dell'equilibrio. Lo scivolo e il palo dei pompieri favoriscono la postura e l'equilibrio. La pista da corsa aggiunge un brivido immenso e favorisce la propriocezione, ovvero la

comprensione dei movimenti del corpo nei bambini. I numerosi punti di osservazione e i dettagli tattili assicurano ore di gioco ai bambini più piccoli e a quelli più grandi, per un grande divertimento fisico e immaginativo.

Codice articolo PCM113221-0901

Informazioni generali prodotto

Dimensioni (LxLxA)	963x997x561 cm
Età d'uso	4+
Capacità di gioco	53
Opzioni colori	



Uomo in Guerra

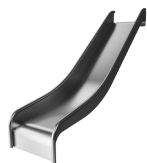
PCM113221

KOMPAN
Let's play



Rete d'imbarco

Fisico: la rete inclinata sostiene il movimento di salita del corpo. Vengono allenate la coordinazione trasversale e la forza fisica. L'asimmetria della rete sfida l'arrampicata dei bambini.



Scivolare

Fisico: lo scivolamento sviluppa la consapevolezza spaziale e il senso dell'equilibrio. Inoltre, i muscoli del core vengono allenati quando si sta seduti in posizione eretta e si scende. **Socio-emotivo:** empatia stimolata dal fare a turno.



Finestra a bolla

Socio-emotivo: invita all'interazione tra esterno e interno. **Cognitivo:** distorce il suono della voce, sviluppando il pensiero logico.



Amaca

Fisico: coordinazione e senso dell'equilibrio quando si ondeggia. **Socio-emotivo:** incontro, spingendo delicatamente gli amici avanti e indietro, facendo a turno. **Cognitivo:** per la comprensione di cause ed effetti da parte dei bambini.



Cannone

Cognitivo: il cannone, che stabilisce un tema tangibile e quindi stimola il gioco drammatico. Il gioco drammatico supporta le abilità linguistiche e comunicative.



Binocolo

Cognitivo: il binocolo è un tema tangibile che stimola il gioco drammatico. Il gioco drammatico è un ottimo allenatore delle abilità linguistiche e comunicative. **Creativo:** il binocolo può essere girato in tutte le direzioni. Guardare attraverso di esso offre una nuova prospettiva sul mondo.

Uomo in Guerra

PCM113221



Pannelli di EcoCore™ da 19 mm. EcoCore™ è un materiale altamente resistente ed ecologico, che non solo è riciclabile dopo l'uso, ma è anche costituito da un nucleo prodotto al 100% da materiale riciclato.



I pali principali con basamento in acciaio zincato a caldo sono disponibili in diversi materiali: Pali in legno di pino impregnato a pressione. Pre-zincato all'interno e all'esterno con montanti in acciaio verniciato a polvere. Alluminio senza piombo con finitura superiore anodizzata a colori.



All decks are supported by unique designed low-carbon aluminum profiles with multiple attachment options. The grey colored molded decks are made of 75% post-consumer waste PP material with a non-skid pattern and texture surface.

Codice articolo PCM113221-0901	
Informazione installazione	
Max. altezza di caduta	198 cm
Superficie di sicurezza	96,0 m²
Tempo d'installazione totale	98,8
Volume di scavo	2,40 m³
Volume di calcestruzzo	0,62 m³
Profondità di base (standard)	90 cm
Peso della spedizione	2.166 kg
Opzioni ancoraggio	Interrato ✓ Superficie ✓
Garanzie	
EcoCore	Garanzia a vita
Pali (verniciatura)	10 anni
Superfici in PP	10 anni
Corde e reti	10 anni
Garanzia pezzi di ricambio	10 anni



Gli scivoli possono essere scelti in diversi materiali e colori: scivoli in PE dritti o curvi, di colore giallo o grigio. Completamente in acciaio inossidabile con design integrato per soluzioni antivandalismo.



Reti e corde sono realizzate in PA stabilizzato ai raggi UV con rinforzo interno in acciaio. La corda è trattata per induzione al fine di creare una forte connessione tra acciaio e corda che porta ad una buona resistenza all'usura.

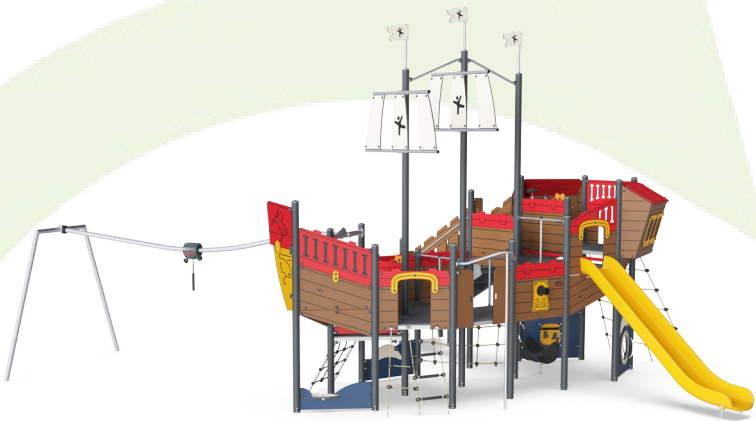


L'estrattore a sospensione è progettato con anima in acciaio saldato e ricoperto da un alloggiamento in PE a bassa densità. Le due maniglie in acciaio zincato a caldo sono angolate per offrire la migliore ergonomia possibile durante lo scorrimento. Le ruote dell'estrattore sono realizzate in TPU a basso rumore e installate con cuscinetti a sfera sigillati.



Sustainability Data

PCM113221



Cradle to Gate A1-A3	Total CO ₂ emission	CO ₂ e/kg	Recycled materials
	kg CO ₂ e	kg CO ₂ e/kg	%
PCM113221-0901	3.439,29	2,23	62,02

The overall framework applied for these factors is the Environmental Product Declaration (EPD), which quantifies "environmental information on the life cycle of a product and enable comparisons between products fulfilling the same function" (ISO, 2006). This follows the structure and applies a Life-Cycle Assessment approach to the entire Product stage from raw material through manufacturing (A1-A3))

Verification of CO₂ calculation of: Play systems



Data version no. 2023-10-05

The CO₂ calculation and data are in compliance with the principles of a carbon footprint impact according to the GHG protocol (Greenhouse Gas Protocol), Scope 3, cradle to gate related to all individual components in the product category: "Play systems" represented by item no.: PCM200321-0950.

(Scope 3 emissions include emission sources in the upstream and downstream value chain).

Date: 30. October 2023 | Valid until: 30. October 2025

Verified by:

Julie Marie Vejsgaard Larsen, LCA & EPD Consultant

Verification based on report: Validation of CO₂ calculation of 9 categories of Kompan product line, version 1.0, prepared by: Bureau Veritas HSE, Denmark: Julie M. V. Larsen.

Publication date: 30. October 2023

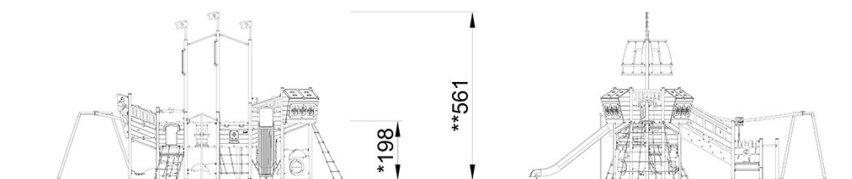
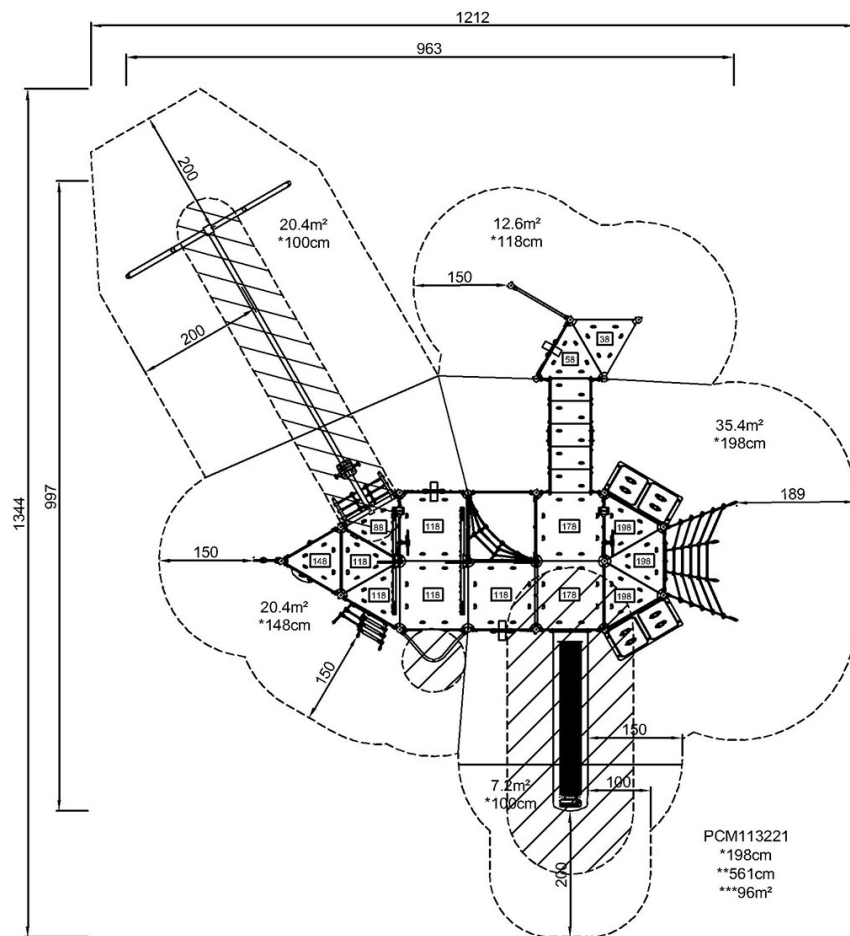


By Bureau Veritas HSE
www.bureauveritas.dk
+45 7731 1000



Altezza di caduta massima | Altezza totale | Superficie di sicurezza

Altezza di caduta massima | Altezza totale



PCM113221

[Fai clic per visualizzare il rapporto VISTA SUPERIORE](#)

[Fai clic per visualizzare il rapporto VISTA LATERALE](#)