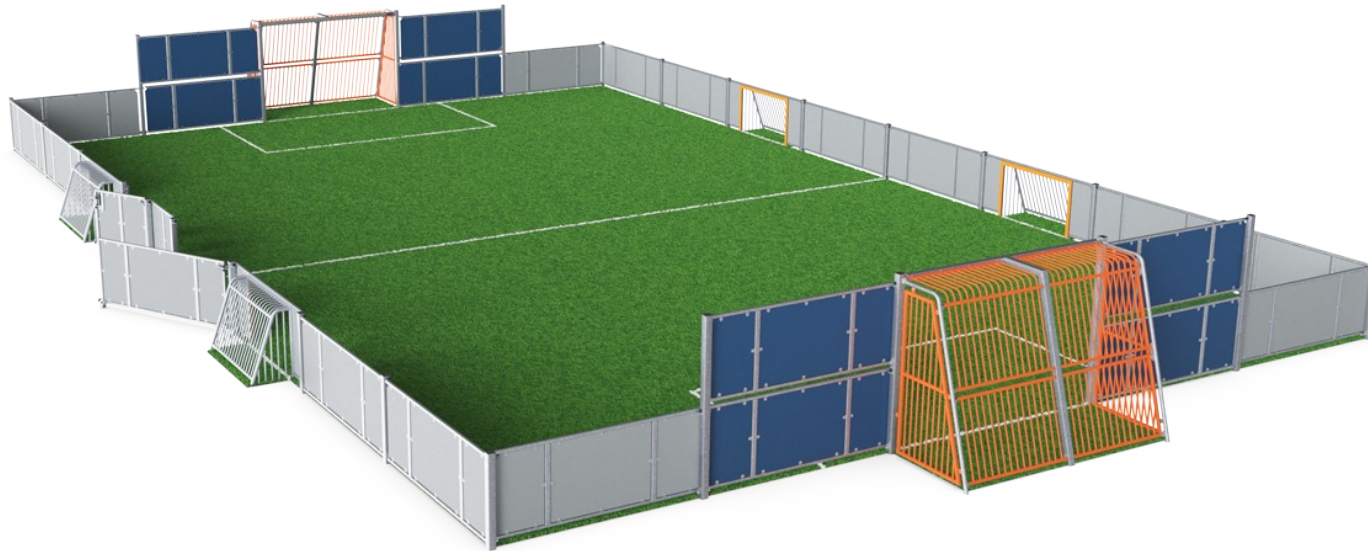


MUGA - Multi sportveld 14x23m, design HDPE H:1m

FRE600302

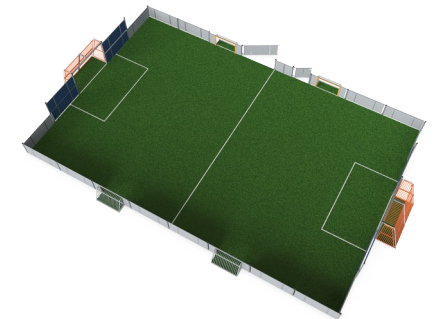
KOMPAN
Let's play



Item nummer FRE600302-0904

Algemene Product Informatie

Afmetingen LxBxH	2254x1411x210 cm
Leeftijdsgroep	3+
Speelcapaciteit	-
Kleuropties	



EcoCore™ is een uiterst duurzaam, milieuvriendelijk materiaal. Het materiaal is recyclebaar na gebruik en heeft bovendien een kern van 100% gerecycled materiaal. Deze kern van 15mm dik vormt maar liefst 80% van het totale materiaal. De panelen zijn aan de binnenkant volledig vlak, waardoor de bal op een gecontroleerde manier terugstuitert. Dit

heeft als voordeel dat het spel niet onderbroken hoeft te worden. Bovendien vergroot de vlakke wand het tactische element van het spel, doordat spelers er handig gebruik van kunnen maken. De Multi Goal van 3x2 meter voldoet aan de doelafmetingen van FIFA Futsal en IHF Handbal Reglement.



MUGA - Multi sportveld 14x23m, design HDPE H:1m

FRE600302

KOMPAN
Let's play



De HDPE panelen zijn gemaakt van +95% gerecycled post-consumer materiaal van bv. voedselverpakkingsafval. Verkrijgbaar in meerdere kleuren zoals donkerblauw, grijs en oranje. U kunt ook kiezen voor HDPE panelen met ingegraveerde patronen of logo's om het ontwerp of de speelwaardes aan te passen.



Alle stalen onderdelen zijn vervaardigd uit koolstofstaal, gelast volgens EN ISO 5817 & thermisch verzinkt (HDG) volgens ISO1461. Dit proces zorgt voor een goede bescherming in alle omstandigheden.



De Panna Goals zijn 118 x 68 cm en de afstand tussen de verticale buizen, met een diameter van 21,3 mm, is 68 mm, klein genoeg om alle ballen in het spel te houden. Het doel is omlijst met gekleurde HDPE-stroken om het doel te accentueren.

Item nummer FRE600302-0904

Installatie informatie

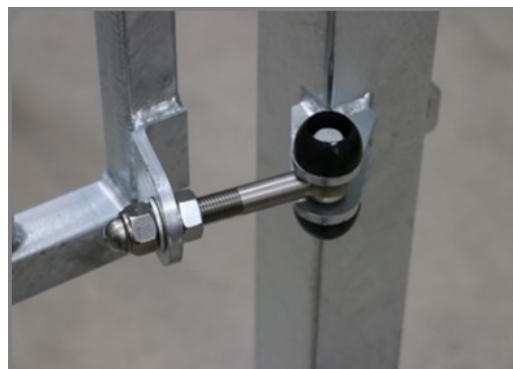
Max. valhoogte	0 cm
Veiligheidszone	0,0 m ²
Totale installatietijd	64,9
Graafwerk (vol.)	2,37 m ³
Benodigd beton	1,64 m ³
Verankeringsdiepte	85 cm
Verzendingsgewicht	3.076 kg
Verankeringsopties	In-ground ✓ Oppervlak ✓

Garantie informatie

EcoCore HDPE	Levenslang
HDG post	Levenslang
Gegarandeerde reserveonderdelen	10 jaar



Elk paneel heeft 4 Thermoplastische Vulcanizate-pluggen die de panelen met de staanders verbinden. De pluggen verminderen de trillingen en daarmee het geluidsniveau. De pluggen vereenvoudigen ook de installatie omdat ze worden geleverd met voorgemonteerde moeren.



De scharnieren van het toegangshek zijn 16 mm en gemaakt van roestvrij staal, de handgreep is zowel van binnen als van buiten het veld toegankelijk, maar is zo gemaakt dat hij aan de binnenzijde van de MUGA volledig vlak blijft.

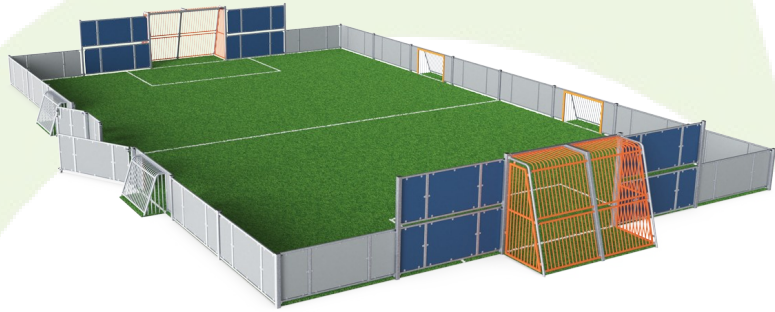


De HDPE panelen zijn met M8 roestvast stalen bouten verbonden met 42,5 x 40 x 3 mm gelaste flenzen. Deze verbindingen zijn van binnenuit niet zichtbaar en zorgen voor een sterke en veilige verbinding.



Sustainability Data

FRE600302



Cradle to Gate A1-A3	Total CO ₂ emission	CO ₂ e/kg	Recycled materials
	kg CO ₂ e	kg CO ₂ e/kg	%
FRE600302-0904	5.034,00	1,90	65,51

The overall framework applied for these factors is the Environmental Product Declaration (EPD), which quantifies "environmental information on the life cycle of a product and enable comparisons between products fulfilling the same function" (ISO, 2006). This follows the structure and applies a Life-Cycle Assessment approach to the entire Product stage from raw material through manufacturing (A1-A3))

Kompan A/S
 C.F. Tietgens Boulevard 32C
 DK-5220 Odense SØ
 Denmark



Verification of CO₂ calculation of: Sport



Data version no. 2023-10-05

The CO₂ calculation and data are in compliance with the principles of a carbon footprint impact according to the GHG protocol (Greenhouse Gas Protocol), Scope 3, cradle to gate related to all individual components in the product category: "Sport" represented by item no.: FRE600202-0901.

(Scope 3 emissions include emission sources in the upstream and downstream value chain).

Date: 30. October 2023 | Valid until: 30. October 2025

Verified by:

Julie Marie Vejsgaard Larsen, LCA & EPD Consultant

Verification based on report: Validation of CO₂ calculation of 9 categories of Kompan product line, version 1.0, prepared by: Bureau Veritas HSE, Denmark: Julie M. V. Larsen.

Publication date: 30. October 2023

By Bureau Veritas HSE
 www.bureauveritas.dk
 +45 7731 1000

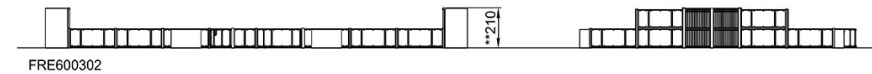
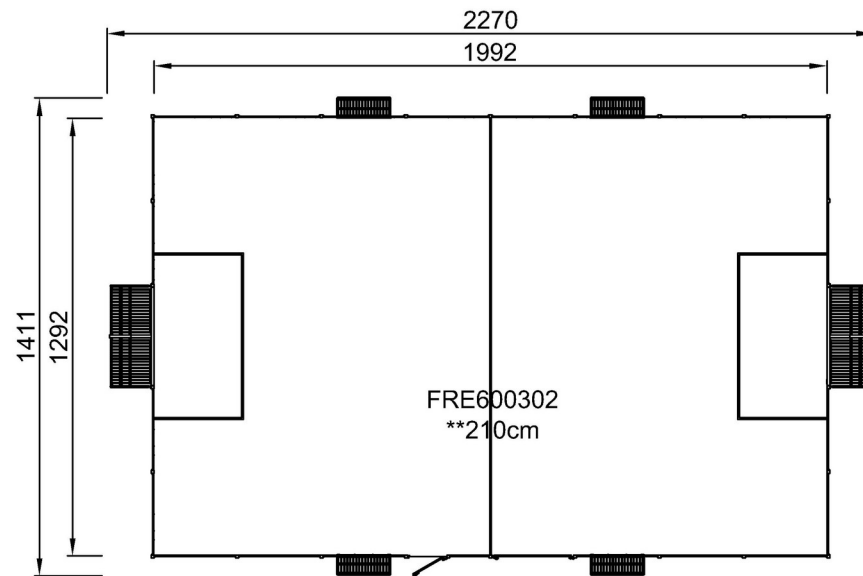


MUGA - Multi sportveld 14x23m, design HDPE H:1m

FRE600302

Max. valhoogte | Totale Hoogte | Veiligheidszone

Max. valhoogte | Totale Hoogte



[Bekijk BOVENAANZICHT](#)

[Bekijk ZIJAAANZICHT](#)