

Muga, 12x24m, H:5m, Acciaio

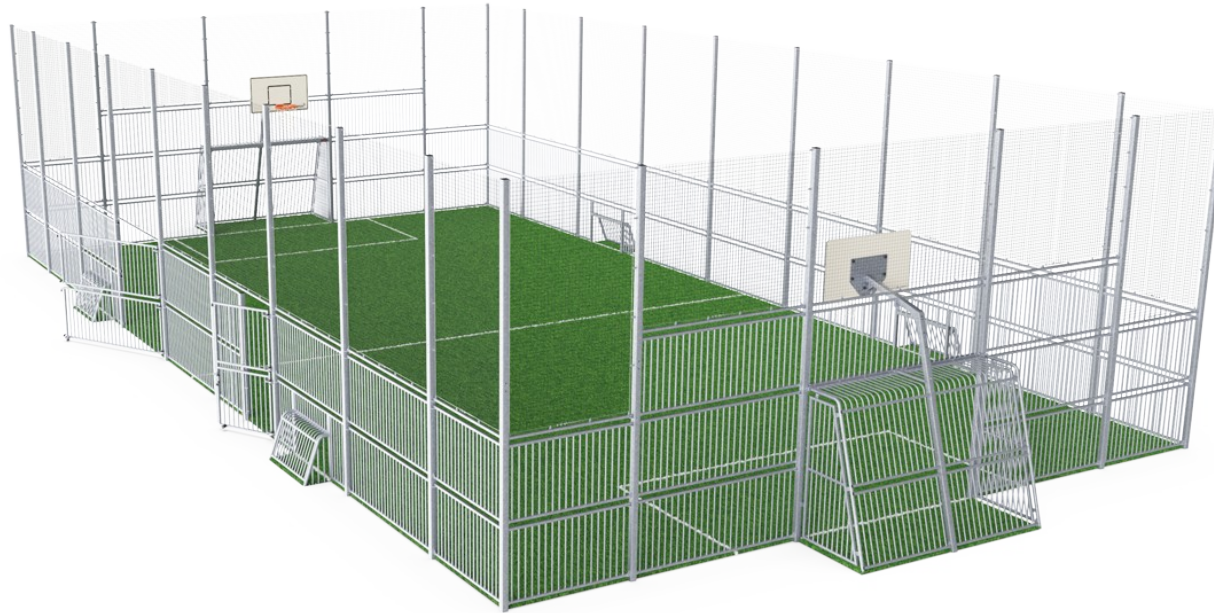
FRE600701

KOMPANI
Let's play

Codice articolo FRE600701-0901

Informazioni generali prodotto

| | |
|--------------------|---|
| Dimensioni (LxLxA) | 2373x1382x503 cm |
| Età d'uso | 3+ |
| Capacità di gioco | - |
| Opzioni colori |  |



La distanza tra i tubi verticali è abbastanza ridotta da consentire di trattenere anche le palle piccole, come quelle da hockey su prato, sempre all'interno del campo. Integrando i tubi nella struttura in acciaio abbiamo creato una struttura particolarmente resistente al vandalismo che può essere collocata in qualsiasi comunità. Questo design aperto

permette agli spettatori di seguire facilmente il gioco. Il Multi Goal 3 m x 2 m è conforme alle dimensioni della porta del regolamento FIFA Futsal e IHF Handball. Il canestro è posizionato all'altezza ufficiale NBA di 305 cm e ha la dimensione ufficiale NBA di 46 cm di diametro.



Muga, 12x24m, H:5m, Acciaio

FRE600701

KOMPAN
Let's play



I tubi da 21,3 mm x 2 mm sono incorporati nel pannello in acciaio che evita le crepe e impedisce ai tubi di evadere dal telaio in acciaio. Creando una soluzione estremamente forte, antivandalismo.



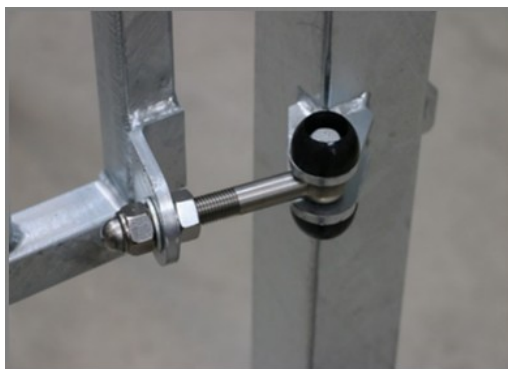
Le porte Panna hanno una dimensione di 118 x 68 cm e la distanza tra i tubi verticali (21,3 mm) è 68 mm, abbastanza piccola da mantenere tutte le palle in gioco. La porta è incorniciata da strisce colorate in HDPE per evidenziare il bersaglio.



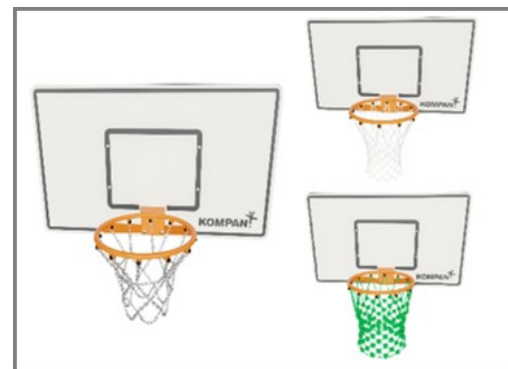
La rete è realizzata in polipropilene nero da 4 mm, meglio noto come nylon, con una maglia di 45 x 45 mm e raggiunge un'altezza di 5 m. Le reti manterranno tutte le palle nel MUGA e manterranno la trasparenza.



Ogni pannello ha 4 spine vulcanizzate termoplastiche che collegano i pannelli ai pali. Le spine riducono le vibrazioni e quindi riducono il livello di rumore. Le spine semplificheranno anche l'installazione poiché vengono fornite con dadi pre-assemblati.



Le cerniere sul cancello d'ingresso sono 16 mm e realizzate in acciaio inossidabile, la maniglia è accessibile sia dall'interno che dall'esterno del campo, ma è costruita in modo tale da rimanere completamente piatta all'interno del MUGA.



3 scelte di reti: poliammide (PA), PA rinforzato con un filo di acciaio all'interno, catene in acciaio inossidabile che soddisfano i requisiti ISO 1434-ISO 1435 e DIN766.

Codice articolo FRE600701-0901

Informazione installazione

| | |
|-------------------------------|-----------------------------|
| Max. altezza di caduta | 0 cm |
| Superficie di sicurezza | 0,0 m ² |
| Tempo d'installazione totale | 92,7 |
| Volume di scavo | 2,86 m ³ |
| Volume di calcestruzzo | 2,20 m ³ |
| Profondità di base (standard) | 85 cm |
| Peso della spedizione | 4.813 kg |
| Opzioni ancoraggio | Interrato ✓ Superficie ✓ |

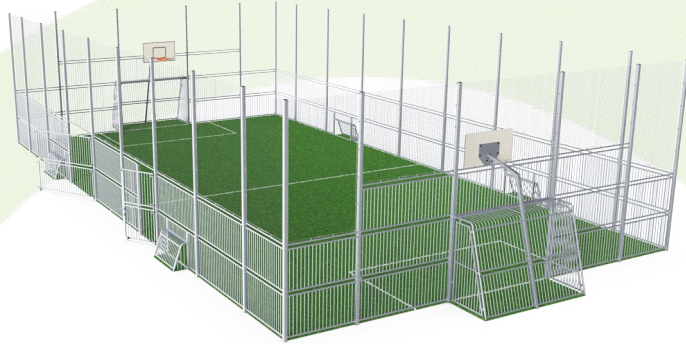
Garanzie

| | |
|----------------------------|-----------------|
| EcoCore | Garanzia a vita |
| Pali in acciaio HDG | Garanzia a vita |
| Garanzia pezzi di ricambio | 10 anni |



Sustainability Data

FRE600701



| Cradle to Gate A1-A3 | Total CO ₂ emission | CO ₂ e/kg | Recycled materials |
|-----------------------|--------------------------------|-------------------------|--------------------|
| | kg CO ₂ e | kg CO ₂ e/kg | % |
| FRE600701-0901 | 10.971,53 | 2,56 | 49,57 |

The overall framework applied for these factors is the Environmental Product Declaration (EPD), which quantifies "environmental information on the life cycle of a product and enable comparisons between products fulfilling the same function" (ISO, 2006). This follows the structure and applies a Life-Cycle Assessment approach to the entire Product stage from raw material through manufacturing (A1-A3))

Kompan A/S
C.F. Tietgens Boulevard 32C
DK-5220 Odense SØ
Denmark



Verification of CO₂ calculation of: Sport



Data version no. 2023-10-05

The CO₂ calculation and data are in compliance with the principles of a carbon footprint impact according to the GHG protocol (Greenhouse Gas Protocol), Scope 3, cradle to gate related to all individual components in the product category: "Sport" represented by item no.: FRE600202-0901.

(Scope 3 emissions include emission sources in the upstream and downstream value chain).

Date: 30. October 2023 | Valid until: 30. October 2025

Verified by:

Julie Marie Vejsgaard Larsen, LCA & EPD Consultant

Verification based on report: Validation of CO₂ calculation of 9 categories of Kompan product line, version 1.0, prepared by: Bureau Veritas HSE, Denmark: Julie M. V. Larsen.

Publication date: 30. October 2023

By Bureau Veritas HSE
www.bureauveritas.dk
+45 7731 1000

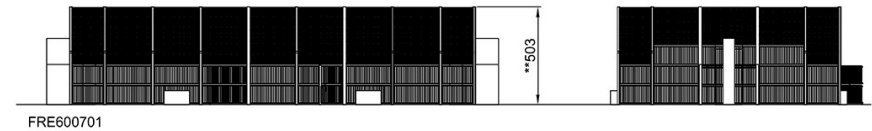
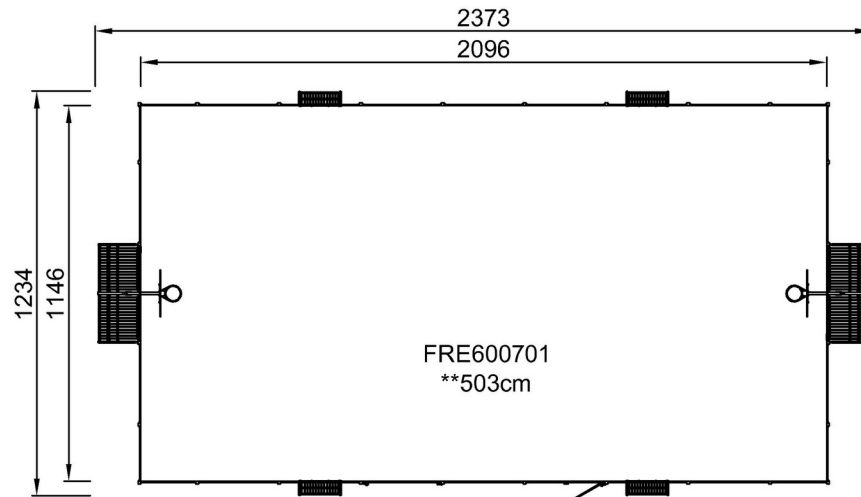


Muga, 12x24m, H:5m, Acciaio

FRE600701

Altezza di caduta massima | Altezza totale | Superficie di sicurezza

Altezza di caduta massima | Altezza totale



[Fai clic per visualizzare il rapporto VISTA SUPERIORE](#)

[Fai clic per visualizzare il rapporto VISTA LATERALE](#)