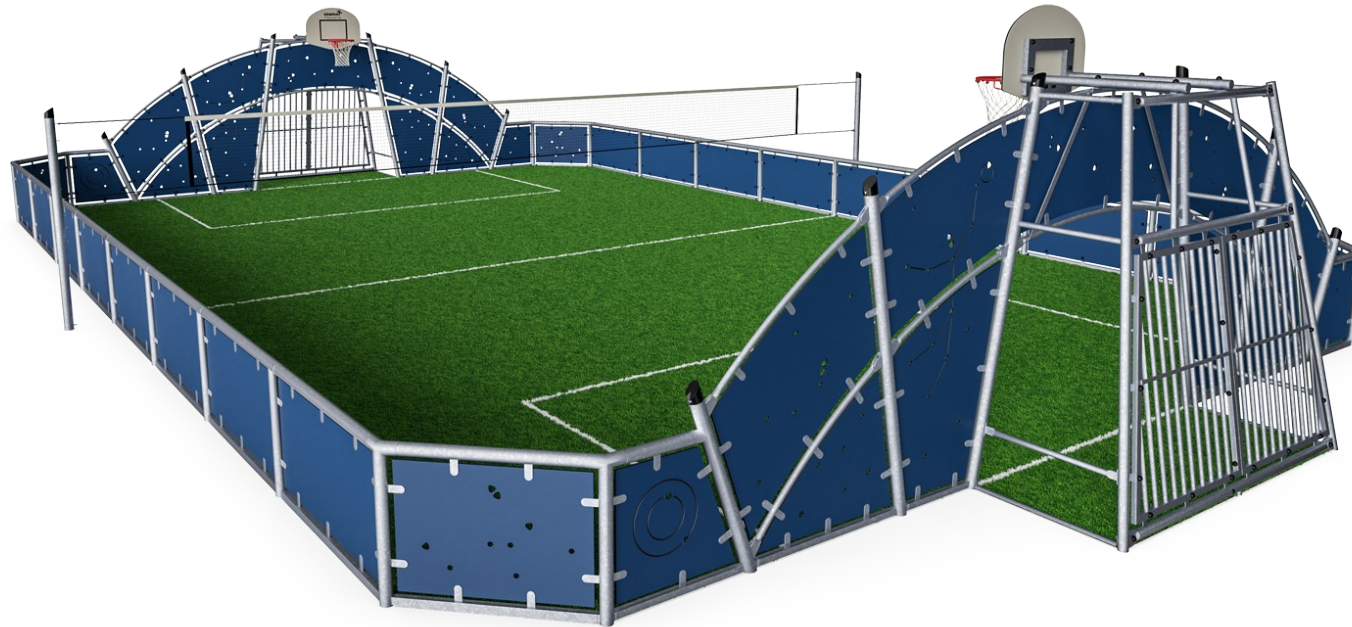


Campetto Cosmos, 12x20m

FRE2110

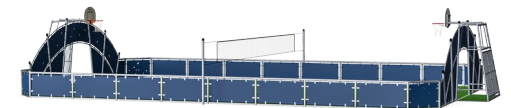
KOMPAN
Let's play



Codice articolo FRE2110-3317

Informazioni generali prodotto

Dimensioni (LxLxA)	2062x1300x370 cm
Età d'uso	3+
Capacità di gioco	-
Opzioni colori	●



Un campo multisport include due porte con canestri da basket integrati e una rete multisport regolabile in altezza al centro dell'area di gioco. I pannelli nell'area delle porte presentano motivi sportivi incisi. Le porte sono dotate di barriere rimovibili di protezione per l'accesso delle sedie a rotelle e le barriere inferiori hanno un profilo più basso a

protezione del bordo del campo con fori di drenaggio dell'acqua. Il campo è basato su un sistema modulare. Le dimensioni del campo possono essere personalizzate in base alle specifiche esigenze. I pannelli in polietilene HD possono essere forniti in diversi colori standard. Il campo può anche essere equipaggiato con una serie di attività

aggiuntive.



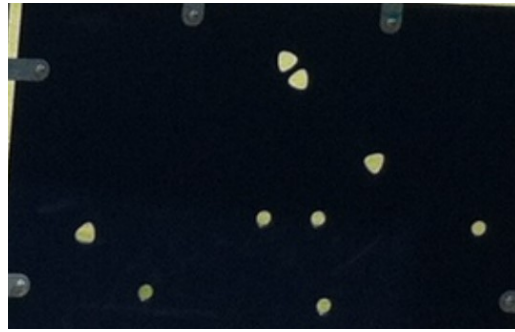
Campetto Cosmos, 12x20m

FRE2110

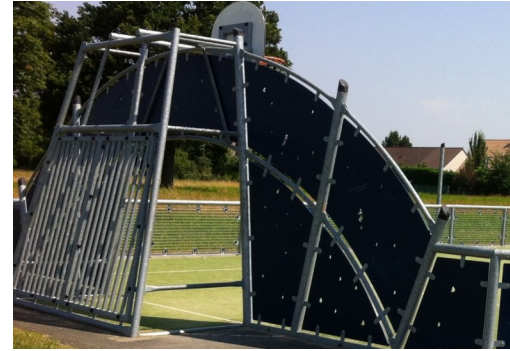
KOMPAN
Let's play®



All steel components are manufactured from carbon steel, welding's according EN ISO 5817 & Hot dip galvanised (HDG) according to ISO1461. This process ensures good protection in all circumstances.



The HDPE panels are standard available in Night Sky Blue, but multiple colours can be requested. To increase the design and play value the HDPE panels can have patterns or logo's engraved.



Classic goals are equipped as standard with nylon net or with reinforced nylon or steel bars as options. Cosmos goals are with metal bars.

Codice articolo FRE2110-3317

Informazione installazione

Max. altezza di caduta	0 cm
Superficie di sicurezza	0,0 m²
Tempo d'installazione totale	69,7
Volume di scavo	3,33 m³
Volume di calcestruzzo	3,25 m³
Profondità di base (standard)	70 cm
Peso della spedizione	3.578 kg
Opzioni ancoraggio	Interrato ✓

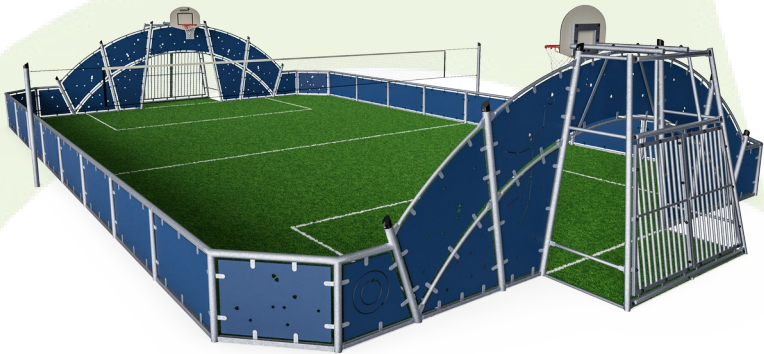
Garanzie

EcoCore	Garanzia a vita
Acciaio zincato	Garanzia a vita



Sustainability Data

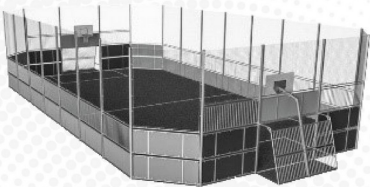
FRE2110



Cradle to Gate A1-A3	Total CO ₂ emission	CO ₂ e/kg	Recycled materials
	kg CO ₂ e	kg CO ₂ e/kg	%
FRE2110-3317	5.815,27	1,94	65,68

The overall framework applied for these factors is the Environmental Product Declaration (EPD), which quantifies "environmental information on the life cycle of a product and enable comparisons between products fulfilling the same function" (ISO, 2006). This follows the structure and applies a Life-Cycle Assessment approach to the entire Product stage from raw material through manufacturing (A1-A3))

Verification of CO₂ calculation of: Sport



Data version no. 2023-10-05

The CO₂ calculation and data are in compliance with the principles of a carbon footprint impact according to the GHG protocol (Greenhouse Gas Protocol), Scope 3, cradle to gate related to all individual components in the product category: "Sport" represented by item no.: FRE600202-0901.

(Scope 3 emissions include emission sources in the upstream and downstream value chain).

Date: 30. October 2023 | Valid until: 30. October 2025

Verified by:

Julie Marie Vejsgaard Larsen, LCA & EPD Consultant

Verification based on report: Validation of CO₂ calculation of 9 categories of Kompan product line, version 1.0, prepared by: Bureau Veritas HSE, Denmark: Julie M. V. Larsen.

Publication date: 30. October 2023



By Bureau Veritas HSE
www.bureauveritas.dk
+45 7731 1000

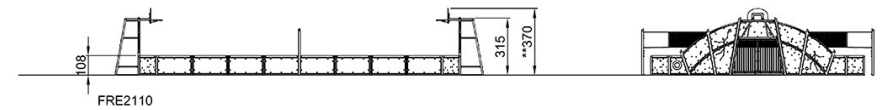
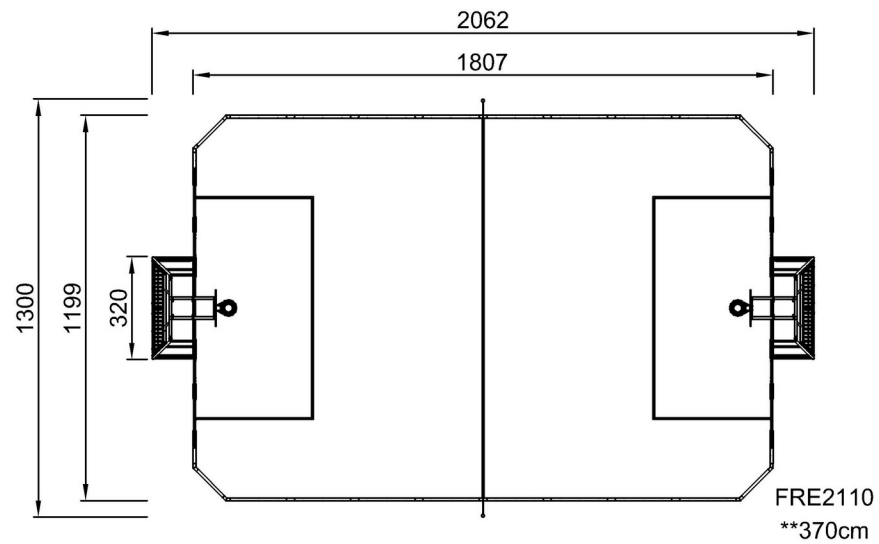


Campetto Cosmos, 12x20m

FRE2110

Altezza di caduta massima | Altezza totale | Superficie di sicurezza

Altezza di caduta massima | Altezza totale



[Fai clic per visualizzare il rapporto VISTA SUPERIORE](#)

[Fai clic per visualizzare il rapporto VISTA LATERALE](#)