

# Potrójna Wieża z mostem

PCM300521

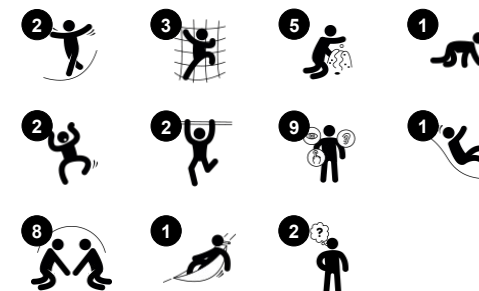
**KOMPAN**  
Let's play



Nr produktu PCM300521-0603

## Ogólne Informacje o Produkcie

Wymiary DxSzxW	348x400x211 cm
Grupa wiekowa	1+
Max. Ilość Osób	24
Dostępne kolory	



Potrójna wieża z mostem oferuje wspaniałą różnorodność zabaw. Wieża ze zjeżdżalnią pozwala na szybkie okręcenie między schodami a zjeżdżalnią, co może być niezwykle zabawną, szybką grą, która również ćwiczy zmysł równowagi. Aby uzyskać jeszcze więcej emocji, chwiejny mostek reaguje na ruchy dziecka, gdy się po nim porusza, ćwicząc

równowagę i świadomość przestrzenną. Te umiejętności motoryczne są podstawą do pewnego zarządzania światem. Przestronny domek do zabawy ma przejrzysty design i panele do zabawy, dzięki czemu dzieci mogą bawić się zarówno wewnątrz jak i na zewnątrz. Panele przenośnika oraz panel koła zębatego zachęcają do współpracy i wymiany, stymulując

umiejętności społeczno-emocjonalne dzieci i zdolność do nawiązywania przyjaźni.



Dane mogą się zmienić bez powiadomienia.

# Potrójna Wieża z mostem

PCM300521

**KOMPANI**  
Let's play



## Panel kwiatowy

**Społeczno-Emocjonalne:** zachęca do współpracy ze względu na dwustronny charakter i zapewnia równoległą rozgrywkę.  
**Poznawcze:** sugeruje temat i wspiera zabawę w tworzenie historii, która stymuluje umiejętności językowe i komunikacyjne.



## Most trekkingowy

**Fizyczne:** chybotały most ćwiczy równowagę i koordynację, a także świadomość przestrzenną: gdy dzieci przechodzą przez most, biegając lub skacząc. **Społeczno-Emocjonalne:** zachowanie kolejności i rozważa podczas mijania się. Współpraca i kontakty towarzyskie z innymi osobami na moście i wokół niego.



## Zjeżdżalnia

**Fizyczne:** zjeżdżanie rozwija świadomość przestrzenną i poczucie równowagi. Co więcej, mięśnie tułowia są trenowane podczas jazdy w pozycji wyprostowanej. **Społeczno-Emocjonalne:** empatia stymulowana przez rotację. **Poznawcze:** małe dzieci rozwijają swoje zrozumienie przestrzeni, prędkości i odległości podczas szybkiego zjeżdżania.



## Mostek do wspinania

**Fizyczne:** poprzeczki zapobiegające poślizgom służą jako wsparcie dla maluchów poruszających się w górę i w dół, pomagając w utrzymaniu świadomości przestrzennej.



## Panel zmiany biegów

**Społeczno-Emocjonalne:** współpraca, rotacja, dzielenie się. **Poznawcze:** sugeruje motyw przewodni oraz wspomaga zabawę w odgrywanie ról, co stymuluje umiejętności językowe. Ćwiczenie komunikatywności gdy wyjaśniane są funkcje zabawy. **Twórcze:** zmiana pozycji biegu, pozostawiając po sobie znak.



## Przejście do czołgania

**Fizyczne:** otwór umożliwia wspinanie się i czołganie, rozwijając koordynację krzyżową, propriocepcję i świadomość przestrzenną. **Społeczno-Emocjonalne:** współpraca i wykonywanie zwrotów podczas mijania się



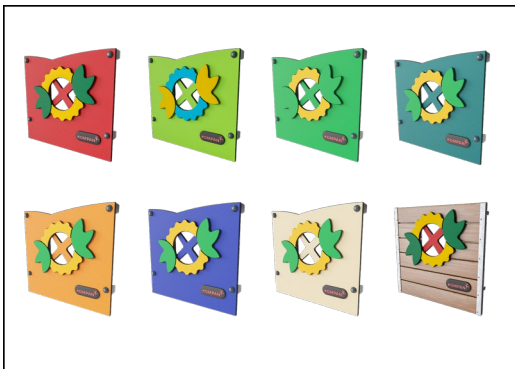
## Balkon

**Społeczno-Emocjonalne:** balkon zachęca do spotkań i interakcji z innymi użytkownikami. **Poznawcze:** zachęca do zabawy teatralnej i występów, które stymulują rozwój języka.

# Potrójna Wieża z mostem

PCM300521

**KOMPAN**  
Let's play



Panele 19mm EcoCore™. EcoCore™ to niezwykle wytrzymały materiał, przyjazny środowisku, który nie tylko może być poddany procesowi recyklingu, ale również jego podstawa wykonana jest w 95% z materiałów pokonsumenckich z recyklingu, wykonanych z zużytych opakowań po żywności. Drewniane panele z impregnowanego i malowanego na brązowo drewna sosnowego z pionowymi profilami stalowymi.



Zjeżdżalnie można wybrać w sześciu różnych kolorach i z trzech materiałów: Proste lub zakrzywione jednoczęściowe, formowane zjeżdżalnie z PE (polietylen), wykonanego w 33% z materiałów pokonsumenckich z recyklingu. Połączone ścianki boczne EcoCore™ i stal nierdzewna. Pełna stal nierdzewna w jednoczęściowej konstrukcji dla bardziej odpornych na wandalizm rozwiązań.

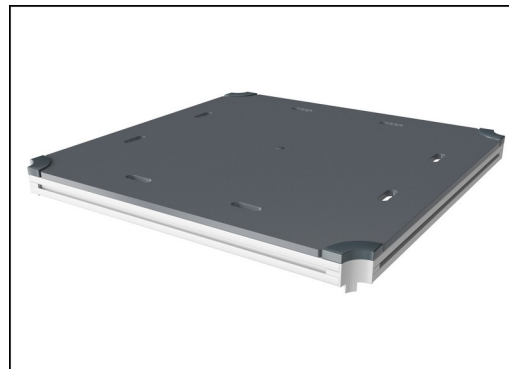
3 / 05/08/2025



Główne słupy ze stopą stalową ocynkowaną ogniowo są dostępne w różnych wersjach materiałowych: słupki z drewna sosnowego impregnowanego ciśnieniowo, wstępnie ocynkowane wewnątrz i na zewnątrz ze stalowymi słupkami malowanymi proszkiem; aluminium bezołowiowe z z anodyzowanym kolorem górnym wykończeniem; słupy Greenline TexMade wykonane w 95% z pokonsumenckiego przetworzonego PE i odpadów tekstylnych.



Kolorowe stalowe elementy mają bazę stali galwanizowanej ogniowo i są malowane proszkiem. Zapewnia to wysoką odporność na korozję we wszystkich klimatach na świecie.



Wszystkie platformy są wsparte na unikalnych profilach aluminiowych o niskiej zawartości węgla z wieloma opcjami mocowania. Pomosty w kolorze szarym wykonane są w 75% z poużytkowego materiału PP pochodzącego z odpadów oceanicznych, a ich powierzchnia ma antypoślizgowy wzór i fakturę.



Wersje KOMPAN GreenLine zostały zaprojektowane z materiałów najbardziej przyjaznych dla środowiska o najniższym możliwym współczynniku emisji CO2e. Słup TexMade, panele EcoCore™ w 95% pochodzących z recyklingu odpadów pokonsumenckich i pokłady z formowanego PP.

Nr produktu PCM300521-0603

## Informacje Dotyczące Instalacji

Max. wysokość upadku	100 cm
Strefa bezpieczeństwa	33,2 m²
Czas instalacji	20,3
Objętość wykopu	0,43 m³
Objętość betonu	0,00 m³
Głębokość podstawy (standardowa)	60 cm
Waga przesyłki	689 kg
Opcje kotwiczenia	W ziemi <input checked="" type="checkbox"/>
	Powierzchnia <input checked="" type="checkbox"/>

## Informacje o Gwarancji

EcoCore HDPE	Dożywotnia
Słup	10 lat
Pokłady PP	10 lat
Części Zapasowe	10 lat



Dane mogą się zmienić bez powiadomienia.

# Dane Dotyczące Zrównoważonego Rozwoju

PCM300521



## Od wydobycia surowców do opuszczenia wytwórni A1–A3

**Całkowita emisja CO<sub>2</sub>**

kg CO<sub>2</sub>e

**CO<sub>2</sub>e na kg produktu**

kg CO<sub>2</sub>e/kg

**Materiały pochodzące z recyklingu**

%

**PCM300521-0651**

836,30

1,72

64,61

**PCM300521-0603**

913,13

1,91

25,81

Ogólne ramy stosowane dla tych czynników to Środowiskowa Deklaracja Produktu (EPD), która określa ilościowo "informacje środowiskowe dotyczące cyklu życia produktu i umożliwia porównywanie produktów spełniających tę samą funkcję" (ISO, 2006). W niniejszym dokumencie przyjęto strukturę i zastosowano podejście oceny cyklu życia w odniesieniu do całego etapu produktu, od surowców po produkcję (A1-A3).

## Kompan A/S

C.F. Tietgens Boulevard 32C  
DK-5220 Odense SØ  
Denmark



## Verification of CO<sub>2</sub> calculation of: Play systems



Data version no. 2023-10-05

The CO<sub>2</sub> calculation and data are in compliance with the principles of a carbon footprint impact according to the GHG protocol (Greenhouse Gas Protocol), Scope 3, cradle to gate related to all individual components in the product category: "Play systems" represented by item no.: PCM200321-0950.

(Scope 3 emissions include emission sources in the upstream and downstream value chain).

**Date: 30. October 2023 | Valid until: 30. October 2025**

**Verified by:**

Julie Marie Vejsgaard Larsen, LCA & EPD Consultant

Verification based on report: Validation of CO<sub>2</sub> calculation of 9 categories of Kompan product line, version 1.0, prepared by: Bureau Veritas HSE, Denmark: Julie M. V. Larsen.

**Publication date: 30. October 2023**

**By Bureau Veritas HSE**  
www.bureauveritas.dk  
+45 7731 1000



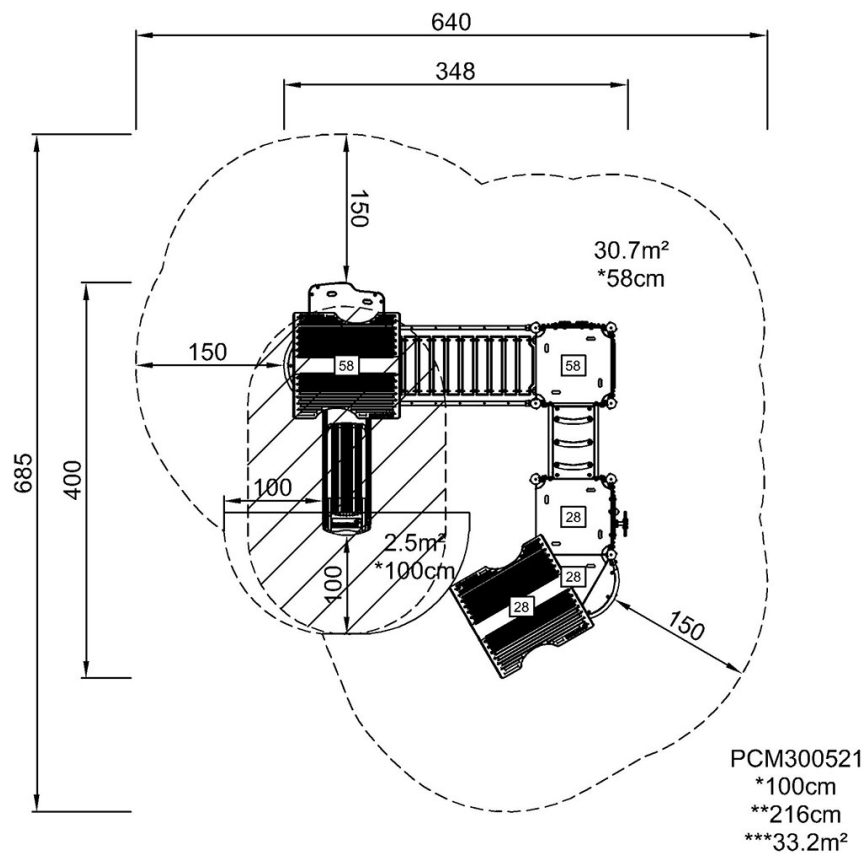


# Potrójna Wieża z mostem

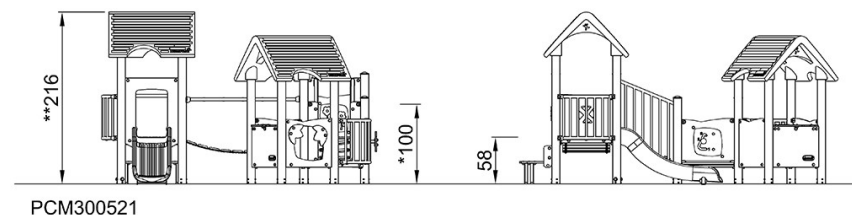
PCM300521

**KOMPAN**  
Let's play

\* Max Wys. Upadku | \*\* Wysokość | \*\*\* Strefa Bezpieczeństwa



\* Max Wys. Upadku | \*\* Max Wysokość



[Kliknij, aby zobaczyć RZUT Z GÓRY](#)

[Kliknij, aby zobaczyć RZUT BOCZNY](#)