

Panca Declinata

FPW204

KOMPAN
Let's play



La panca inclinata, simile alla panca orizzontale, è perfetta per allenare il tronco con esercizi per la parte bassa della schiena e gli addominali, come le alzate gambe e i sit up. La panca ha un angolo di 15°, che aumenta il livello di difficoltà degli esercizi, facendovi lavorare più duramente. La resistente superficie Ekogrip® offre una presa perfetta,

consentendo di utilizzare la panca come jump box per eseguire vari esercizi di step e jump in qualsiasi condizione atmosferica.

Codice articolo FPW20400-0900	
Informazioni generali prodotto	
Dimensioni (LxLxA)	151x89x81 cm
Età d'uso	8+
Capacità di gioco	1
Opzioni colori	



Panca Declinata

FPW204



I pali (Ø101,6 x 2 mm) sono realizzati in acciaio al carbonio pre zincato e verniciato a polvere, una grande protezione per tutte le condizioni.



I connettori sono realizzati in alluminio pressofuso, appositamente legati per gli ambienti esterni e l'uso intenso. Le viti che fissano i connettori sono in acciaio inossidabile e protette da rondelle di zinco.



La superficie è costituita da pannelli Ekogrip, costituiti da polietilene da 15 mm con uno strato superiore di gomma termoplastica da 3 mm. I pannelli Ekogrip hanno un effetto antisdrucciolevole per un allenamento comodo e sicuro in tutte le circostanze atmosferiche.

Codice articolo FPW20400-0900

Informazione installazione

Max. altezza di caduta	62 cm
Superficie di sicurezza	14,1 m ²
Tempo d'installazione totale	2,9
Volume di scavo	0,09 m ³
Volume di calcestruzzo	0,00 m ³
Profondità di base (standard)	90 cm
Peso della spedizione	64 kg
Opzioni ancoraggio	Interrato ✓ Superficie ✓

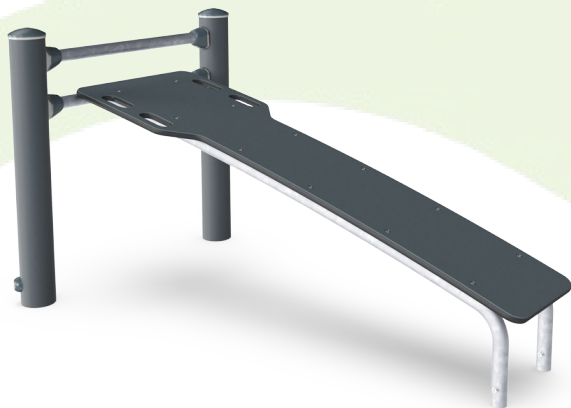
Garanzie

Connettori	10 anni
EcoCore	Garanzia a vita
Acciaio zincato	Garanzia a vita
Pali (verniciatura)	10 anni
Garanzia pezzi di ricambio	10 anni



Sustainability Data

FPW204



Cradle to Gate A1-A3	Total CO ₂ emission	CO ₂ e/kg	Recycled materials
	kg CO ₂ e	kg CO ₂ e/kg	%
FPW20400-0900	92,71	2,43	50,55

The overall framework applied for these factors is the Environmental Product Declaration (EPD), which quantifies "environmental information on the life cycle of a product and enable comparisons between products fulfilling the same function" (ISO, 2006). This follows the structure and applies a Life-Cycle Assessment approach to the entire Product stage from raw material through manufacturing (A1-A3))

Kompan A/S
C.F. Tietgens Boulevard 32C
DK-5220 Odense SØ
Denmark



Verification of CO₂ calculation of: Fitness



Data version no. 2023-10-05

The CO₂ calculation and data are in compliance with the principles of a carbon footprint impact according to the GHG protocol (Greenhouse Gas Protocol), Scope 3, cradle to gate related to all individual components in the product category: "Fitness" represented by item no.: FAZ10100-0900.

(Scope 3 emissions include emission sources in the upstream and downstream value chain).

Date: 30. October 2023 | Valid until: 30. October 2025
Verified by:

Julie Marie Vejsgaard Larsen, LCA & EPD Consultant

Verification based on report: Validation of CO₂ calculation of 9 categories of Kompan product line, version 1.0, prepared by: Bureau Veritas HSE, Denmark: Julie M. V. Larsen.

Publication date: 30. October 2023

By Bureau Veritas HSE
www.bureauveritas.dk
+45 7731 1000

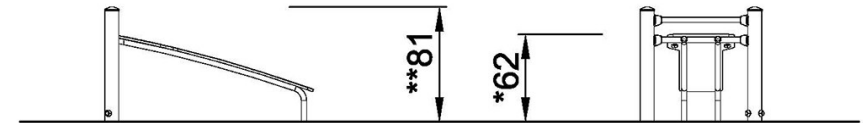
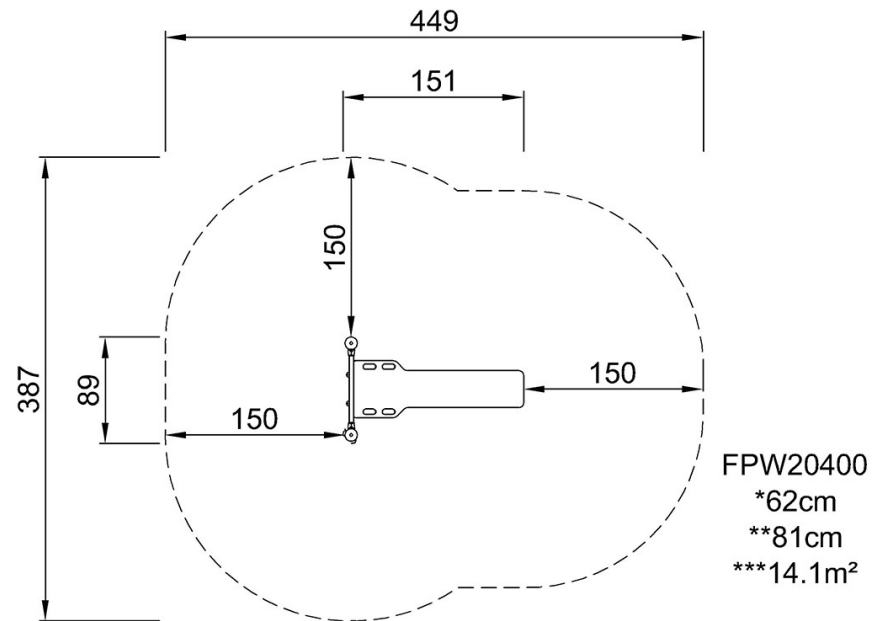


Panca Declinata

FPW204

Altezza di caduta massima | Altezza totale | Superficie di sicurezza

Altezza di caduta massima | Altezza totale



FPW20400
1:100

[Fai clic per visualizzare il rapporto VISTA SUPERIORE](#)

[Fai clic per visualizzare il rapporto VISTA LATERALE](#)