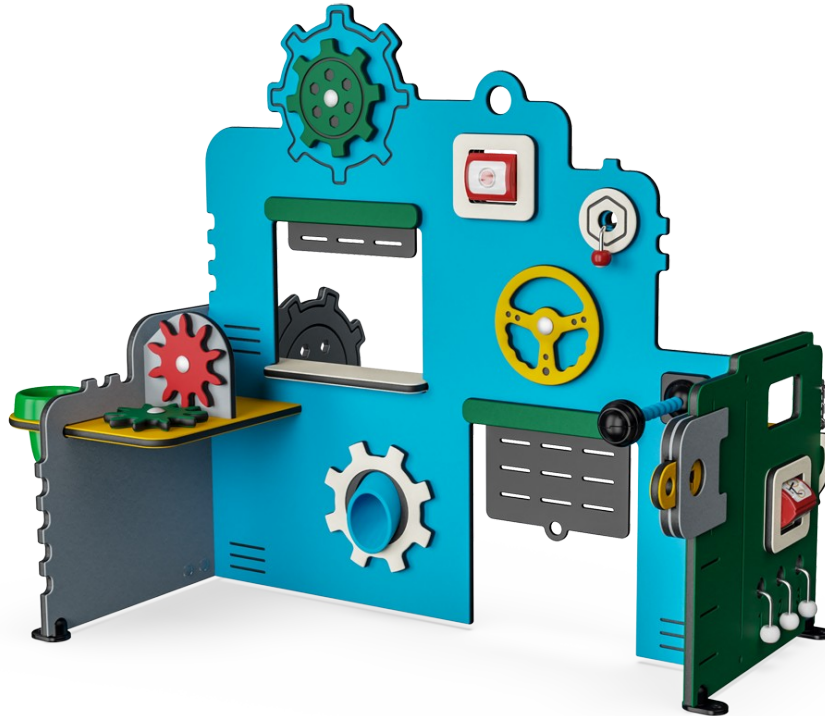


Service & Workshop

MSV602

KOMPAN
Let's play



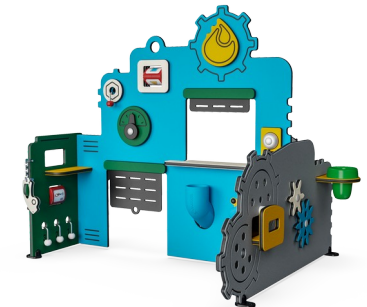
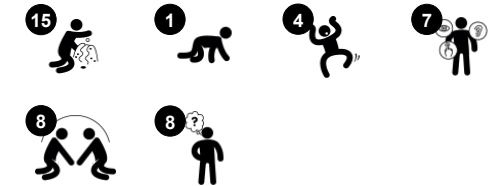
Service & Workshop 是一个极具吸引力的婴幼儿游戏世界。它包含了各种各样的游戏活动，孩子们一次又一次地尽情玩耍。婴儿和学步儿童在这里探索，利用各种游戏结构作为支撑，进行抬高、爬行和走动等活动。各种游戏功能可激发社交活动，促进儿童发展。Stop-Go 标志、齿轮和绳索让孩子们团结在一起。Workshop 一侧有具体的主题：齿轮、方向盘和麦克风

风。Service 有压力测量器和铃铛。推拉动作和探究众多可操作的游戏活动，可以激发孩子的逻辑思维能力。丰富的主题激发了戏剧性游戏的灵感，而戏剧性游戏对于语言的发展是非常重要的，因为语言是学习、建立友谊和人生成功的主要因素。

产品编号 MSV60200-0201

产品信息概览

长宽高尺寸	147x120x121 cm
适用年龄段	6m+
容纳人数	8
颜色选择	



Service & Workshop

MSV602

KOMPAN
Let's play



String with knobs

社交情感：与朋友或看护人一起从一边拉到另一边时，鼓励轮流和合作互动。**认知能力：**当旋钮消失并在拉动时重新出现时，孩子们就会理解物体的永恒性。**创造力：**让旋钮处于不同的位置可以强化象征性思维和创造性思维。



Tumbler

社交情感：从面板两侧转动滚轴时，可以培养合作技能和轮流操作能力。**认知能力：**cause and effect understanding for toddlers when spinning the tumbler.



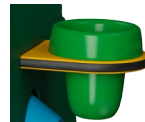
Microphone

认知能力：激发游戏玩耍能力，促进语言发展。当发现麦克风可以移动到不同位置时，对因果关系的理解就会得到加强。**创造力：**将麦克风放在不同的位置可以支持符号性思维能力。



漏斗

社交情感：在孩子们把材料放进漏斗的过程中，可以训练合作和轮流意识。**认知能力：**材料通过漏斗时有助于儿童的逻辑思维培养。对于年龄较小的儿童来说，还有助于他们理解物体的永恒性：材料不会消失，而是在另一端流过。



Pot

认知能力：罐子可以移开，从而激发对因果关系的理解。装满和倒空罐子可以激发逻辑思维，加深对“空”和“满”等概念的理解。**创造力：**以创造性的方式将罐子放在游戏空间的其他地方，可以培养创造性思维。



Gear wheels

社交情感：在转动齿轮时，有助于加强合作技巧和转弯。**认知能力：**在转动垂直齿轮使水平齿轮运转时，激发对因果关系的理解和逻辑思维。



Bell

认知能力：了解铃声响起的因果关系。**创造力：**在摇铃或敲铃时，留下创造声音节奏的印记。

Service & Workshop

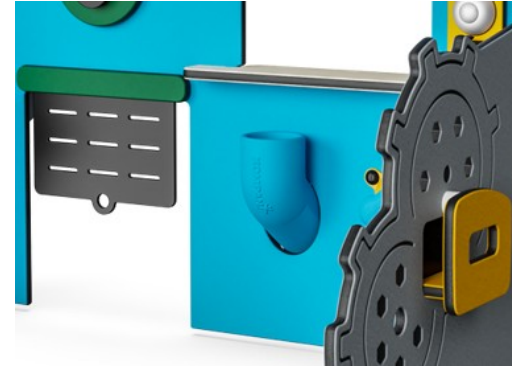
MSV602



19 毫米 EcoCore™ 面板。EcoCore™ 是一种高度耐用、环保的材料，不仅在使用后可回收利用，而且还包含由 100 % 食品包装可循环材料制成的芯。



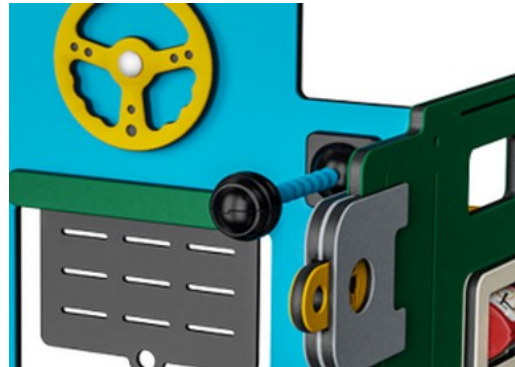
Corocord 软膜使用输送带质量的抗磨橡胶材料制成，具有出色的抗紫外线性。经过测试并符合 PAH 的 REACH 要求。内嵌物为聚酯编织物制成的四层铠装。铠装层和两个表面层的总厚度为 7.5 mm。



沙管由旋转模压聚乙烯制成。在较大的温度范围内，聚乙烯具有较高的耐冲击性能，确保了耐久性。



立柱是由压力铸造的高质量尼龙 (PA6)。PA6 有良好的耐磨性和抗冲击性。



话筒由聚碳酸酯构成，安装在 POM 材料的柔性轴上。

产品编号 MSV60200-0201

安装信息

最大跌落高度	0 cm
安全面积	15.1 m ²
安装总时长	6.1
开挖量	0.00 m ³
混凝土使用量	0.00 m ³
标准入地深度	0 cm
运输重量	53 kg
固定选项	地表 ✓

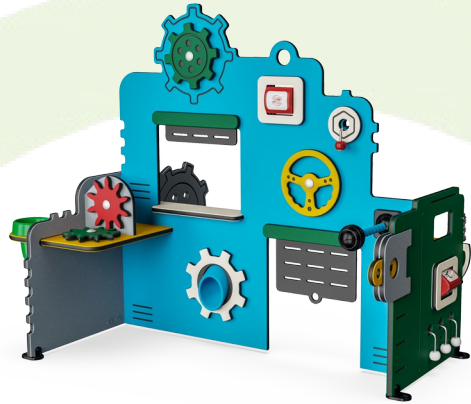
质保信息

EcoCore HDPE	终身质保
橡胶软膜	2 年
活动部件	2 年
PUR 部件	10 年
承保零部件	10 年



Sustainability Data

MSV602



从原材料到成品

CO₂ 排放总量

CO₂ 排放量 / 千克

回收的原料

kg CO₂e

kg CO₂e/kg

%

MSV60200-0201

56.20

1.12

85.87

这些因素采用的总体框架为环保产品声明 (EPD), 该声明可量化“产品生命周期的环保信息, 并对相同功能的产品进行对比”(ISO, 2006)。在遵循该框架的同时, 对从原材料到制造的整个产品阶段 (A1-A3) 应用生命周期评估法。

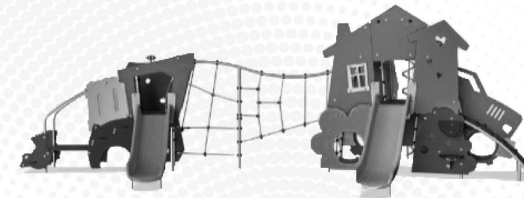
Kompan A/S

C.F. Tietgens Boulevard 32C
DK-5220 Odense SØ
Denmark

Validation of CO₂ calculation method
BUREAU VERITAS
HSE Denmark A/S



Verification of CO₂ calculation of: Themed play systems



Data version no. 2023-10-05

The CO₂ calculation and data are in compliance with the principles of a carbon footprint impact according to the GHG protocol (Greenhouse Gas Protocol), Scope 3, cradle to gate related to all individual components in the product category: "Themed play systems" represented by item no.: MSC641100-3717P.

(Scope 3 emissions include emission sources in the upstream and downstream value chain).

Date: 30. October 2023 | Valid until: 30. October 2025

Verified by:

Julie Marie Vejsgaard Larsen, LCA & EPD Consultant

Verification based on report: Validation of CO₂ calculation of 9 categories of Kompan product line, version 1.0, prepared by: Bureau Veritas HSE, Denmark: Julie M. V. Larsen.

Publication date: 30. October 2023

By Bureau Veritas HSE
www.bureauveritas.dk
+45 7731 1000

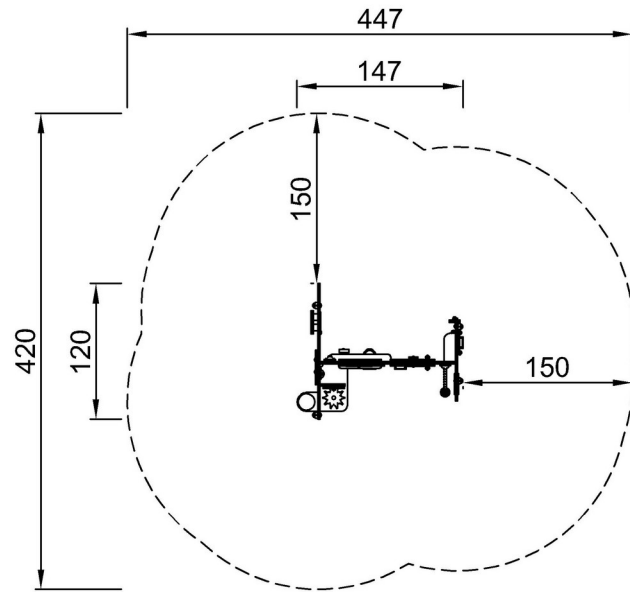


Service & Workshop

MSV602

最大跌落高度 | 总高度 | 安全区域

最大跌落高度 | 总高度



MSV60200-0201

**121cm
***15.1m²



MSV60200-0201

[点击查看俯视图](#)

[点击查看侧面图](#)