



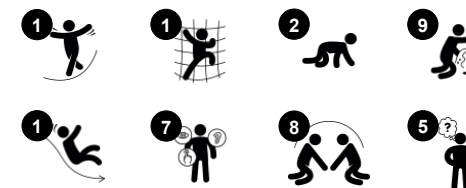
Mořeplavec s kulatými tvary a pestrými barvami je pro malé děti nesmírně atraktivní. Jakmile se na něj dostanou, bohatství aktivit vhodných pro jejich věk je udrží ve hře a vybídne k návratu. Tři úrovně Mořeplavce nabízejí vrstvy hry od úrovně země až po vyvýšenou plošinu se skluzavkou. Přízemní pískové hrací trychtýře podněcují u dětí porozumění objektům a

schopnosti logického myšlení. Panely mají pohyblivé předměty, které se pohybují v drážkách a lze si s nimi hrát zevnitř i zvenčí konstrukce, čímž se trénuje jemná motorika dětí i jejich logické myšlení a dovednost střídat. Skluzavka dolů je zábavnou odměnou za lezení nahoru a navíc rozvíjí u batolat smysl pro rovnováhu a vnímání prostoru.

Položka č. PCE100131-0602

Obecné informace o produktu

Rozměry DxŠxV	367x295x343 cm
Věková skupina	1+
Kapacita (uživatelé)	15
Možnosti barev	● ● ●



Údaje se mohou změnit bez předchozího upozornění.

Voyager

PCE100131

KOMPANI
Let's play



Bublinové okno

Sociálně-emocionální: invites interaction between outside and inside. **Kognitivní:** distorts the sound of the voice, developing logical thinking.



Trychtýř

Sociálně-emocionální: trains cooperation and turn-taking as children put materials into the funnel. **Kognitivní:** the passing of materials through funnels supports the children's logical thinking and for younger children the understanding of object permanence: that materials don't vanish but run through at the other end.



Skluzavka

Fyzické: sliding develops spatial awareness and a sense of balance. Furthermore, the core muscles are trained when sitting upright going down. **Sociálně-emocionální:** empathy stimulated by turn-taking. **Kognitivní:** young children develop their understanding of space, speed and distances when sliding down quickly.



Panel s květinami

Sociálně-emocionální: invites cooperation due to the two-sidedness and provides for parallel play. **Kognitivní:** stimulates cause and effect understanding and logical thinking: making sounds when running flower through vertical grooves. **Kreativní:** children can leave their mark, placing the flowers in different positions.



Stolek

Sociálně-emocionální: fine meeting place and a space creator. Sharing and cooperation from both sides create a social scenario that supports communication and cooperation.



Panel ozubená kola

Sociálně-emocionální: cooperation skills and turn-taking are supported when turning the gearing wheel. **Kognitivní:** cause and effect understanding, and logical thinking are supported.

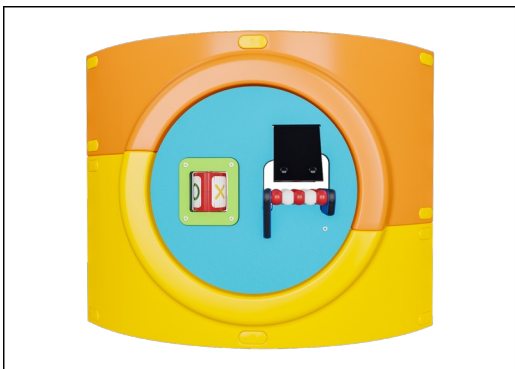


Vyměnitelný trychtýř na písek

Sociálně-emocionální: supports cooperation and turn-taking as children pour water or materials into the funnel. **Kognitivní:** the passing of materials through funnels develops children's logical thinking, for younger children the understanding of object permanence: that materials do not vanish, but run through. **Kreativní:** the sand funnel can be turned, creating new directions of dispensing materials.

Voyager

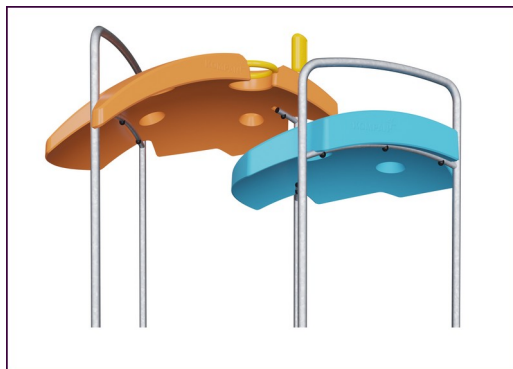
PCE100131



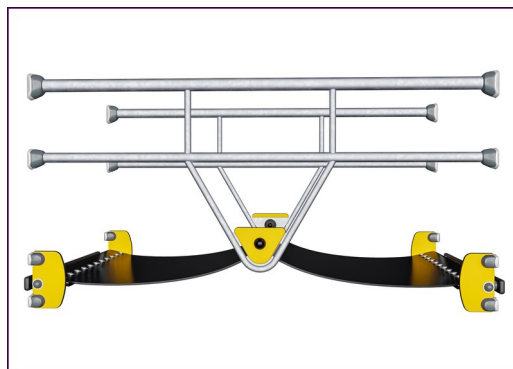
Zakřivené panely řady ELEMENTS jsou vyrobeny z UV stabilizovaného recyklovatelného PE z 33 % tvořeného post-spotřebními materiály. Hned s několika možnostmi zabudovaných herních prvků, a zajišťuje také solidní panelové řešení. Rovné panely jsou vyrobeny z 19 mm PE EcoCore™ od společnosti KOMPAN, což je vysoce odolný, ekologický a recyklovatelný materiál z více než 95% tvořeného PCM.



Hlavní sloupky jsou vyrobeny z vysoce kvalitní pozinkované oceli s s povrchovou úpravou práškovým lakem. Vrcholy sloupků jsou uzavřeny krytkami z UV stabilizovaného nylonu (PA6). Tvarované šedé desky jsou vyrobeny ze 75 % z postkonzumního odpadu PP materiálu s protiskluzovým vzorem a strukturovaným povrchem. Všechny desky jsou podepřeny unikátně navrženými nízkouhlíkovými hliníkovými lištami s několika možnostmi uchycení.



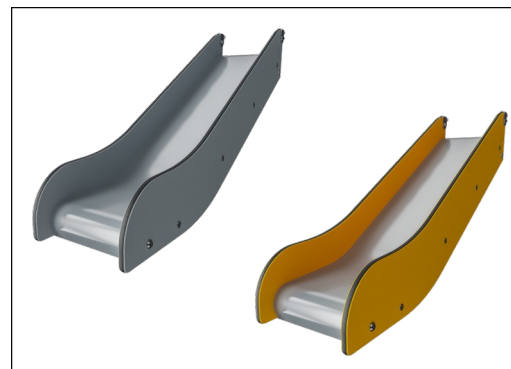
Střechy řady ELEMENTS jsou vyrobeny z recyklovatelného PE z 33 % tvořeného post-spotřebními materiály s minimální tloušťkou stěny 5 mm, aby byla zajištěna vysoká životnost ve všech klimatických podmínkách po celém světě. Ocelové trubky jsou žárově zinkovány uvnitř i vně, aby byla zajištěna maximální životnost.



Pryžové membrány řady ELEMENTS jsou vyrobené z vrstev pryže smíšené z přírodního kaučuku, SBR kaučuku a jsou integrované vrstvami vyztuženými z tkaného PE a PA. Tloušťka 8 mm zajišťuje vysokou odolnost v jakémkoli prostředí.



Produkty řady ELEMENTS jsou k dispozici ve třech různých barevných kombinacích: klasická modrá a zelená, rozkvetlá oranžová a žlutá, přírodní limetková a zelená.



Speciálně navržená skluzavka pro děti do 2 let, jak je specifikováno v ASTM F2373, je vyrobena z bočnic EcoCore™ z 95% tvořených z post-spotřebních materiálů a dna z lisovaného PE.

Položka č. PCE100131-0602

Informace o instalaci

Maximální výška pádu	100 cm
Bezpečnostní povrchová plocha	26,8 m ²
Celková doba instalace	16,9
Objem výkopu	0,59 m ³
Objem betonu	0,30 m ³
Hloubka základu (standard)	60 cm
Hmotnost dodávky	452 kg
Možnosti ukotvení	Na povrchu ✓ V zemi ✓

Informace o záruce

Zakřivené panely	10 let
EcoCore HDPE	Celoživotní
Sloupek	10 let
PP Plošiny	10 let
Zaručené náhradní díly	10 let



Data o Udržitelnosti

PCE100131



Výrobní cyklus A1-A3	Celkové emise CO ₂	CO ₂ e na kg	Recyklované materiály
	kg CO ₂ e	kg CO ₂ e/kg	%
PCE100131-0602	879,51	2,61	49,54

Celkovým rámcem uplatňovaným pro tyto faktory je Environmentální prohlášení o produktu (EPD), které kvantifikuje „environmentální informace o životním cyklu produktu a umožňuje srovnání mezi produkty, které plní stejnou funkci“ (ISO, 2006). Řídí se vnitřním uspořádáním a uplatňuje přístup k posuzování životního cyklu po celou fázi produktu od suroviny až po dokončení výroby (A1-A3).

Kompan A/S

C.F. Tietgens Boulevard 32C
DK-5220 Odense SØ
Denmark



Verification of CO₂ calculation of: Play systems



Data version no. 2023-10-05

The CO₂ calculation and data are in compliance with the principles of a carbon footprint impact according to the GHG protocol (Greenhouse Gas Protocol), Scope 3, cradle to gate related to all individual components in the product category: "Play systems" represented by item no.: PCM200321-0950.

(Scope 3 emissions include emission sources in the upstream and downstream value chain).

Date: 30. October 2023 | Valid until: 30. October 2025

Verified by:

Julie Marie Vejsgaard Larsen, LCA & EPD Consultant

Verification based on report: Validation of CO₂ calculation of 9 categories of Kompan product line, version 1.0, prepared by: Bureau Veritas HSE, Denmark: Julie M. V. Larsen.

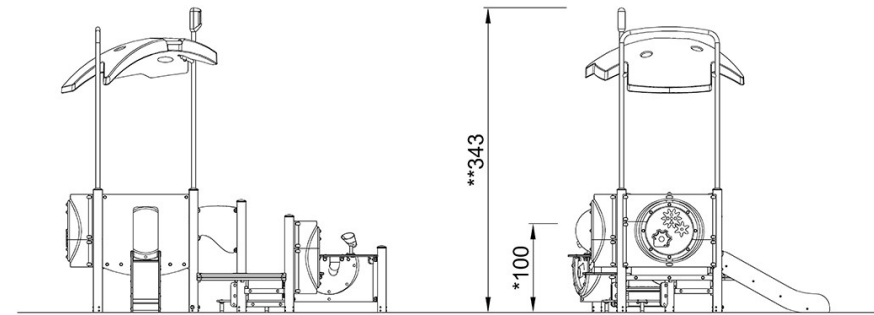
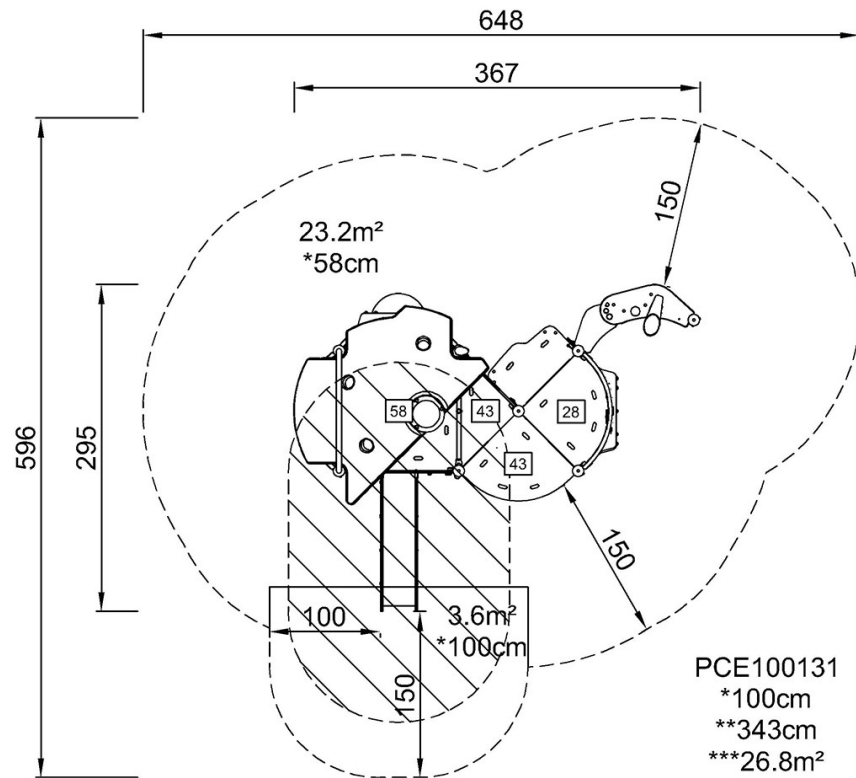
Publication date: 30. October 2023

By Bureau Veritas HSE
www.bureauveritas.dk
+45 7731 1000



* Maximální výška pádu | ** Celková výška | *** Bezpečnostní povrchová plocha

* Maximální výška pádu | ** Celková výška



PCE100131

[Kliknutím zobrazíte poměr zobrazení POHLED SHORA](#)

[Kliknutím zobrazíte poměr stran BOČNÍ POHLED](#)