

Cztery Wieże z Siecią & Mostami

PCM400521

KOMPAN
Let's play



Ta fantastyczna konstrukcja do zabawy ma cztery wieże i różnorodne aktywności, które zapewniają dłuższy czas zabawy i wiele korzyści dla zdrowia i dobrego samopoczucia. Wiele punktów dostępu stanowi inne wyzwanie, pomagając dzieciom wzmocnić mięśnie i koordynację, ponieważ będą chętnie bawić się wieloma stymulującymi elementami

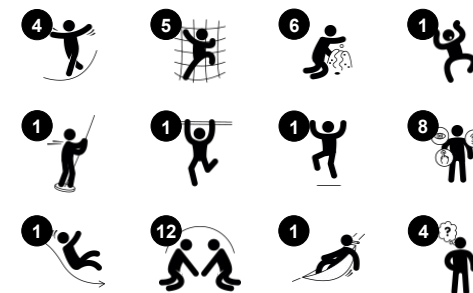
wieży. Panele z tabliczkami dają możliwość tworzenia zabawnych i pomysłowych motywów zabaw, które przedłużą zabawę. Tuby do rozmów to responsywny element, który rozbudzi ciekawość dzieci oraz pobudzi wyobraźnię i zabawę towarzyską. Wiele mostów i sposobów zejścia z wieży zabaw wspomaga fizyczne podejmowanie decyzji.

Zjeżdżanie i ześlizgiwanie się wspiera postawę i równowagę, wszystkie ważne umiejętności oraz zabawę! Różnorodność elementów zachęci dzieci do wspólnej zabawy oraz wzbogaci i poszerzy ich gry o aktywną zabawę na świeżym powietrzu, która stymuluje kreatywność i myślenie.

Nr produktu PCM400521-0605

Ogólne Informacje o Produkcie

Wymiary DxSzxW	563x408x306 cm
Grupa wiekowa	2+
Max. Ilość Osób	34
Dostępne kolory	



Cztery Wieże z Siecią & Mostami

PCM400521



Most z sieci, pochyły

Fizyczne: chodzenie po otwartej siatce w górę lub w dół rozwija równowagę, świadomość przestrzenną i koordynację ruchową. **Społeczno-Emocjonalne:** interakcja z dziećmi na zewnątrz, kontakty towarzyskie. Współpraca i rozważa, np. podczas mijania innych.



Tuba do rozmowy

Społeczno-Emocjonalne: zachęca do komunikacji i interakcji społecznych. **Poznawcze:** wzbudza ciekawość i stymuluje zrozumienie przyczyny i skutku oraz trwałości obiektów: przedmioty i osoby istnieją również poza zasięgiem wzroku.



Zjeżdżalnia

Fizyczne: zjeżdżanie rozwija świadomość przestrzenną i poczucie równowagi. Co więcej, mięśnie tułowia są trenowane podczas jazdy w pozycji wyprostowanej. **Społeczno-Emocjonalne:** empatia stymulowana przez rotację. **Poznawcze:** małe dzieci rozwijają swoje zrozumienie przestrzeni, prędkości i odległości podczas szybkiego zjeżdżania.



Liczydło

Poznawcze: wspiera zrozumienie miar.



Siatka do wspinaczki

Fizyczne: dzieci rozwijają koordynację ruchową i siłę mięśni podczas wspinaczki. Duże siatki umożliwiają wspinanie się i czołganie, wspierając propriocepcję i świadomość przestrzenną. **Społeczno-Emocjonalne:** duże siatki pozwalają większej liczbie dzieci siedzieć razem i rozmawiać.



Drażek strażacki

Fizyczne: koordynacja jest wspierana podczas schodzenia w dół, podobnie jak mięśnie ramion i tułowia. Lądowanie wzmacnia gęstość kości, która jest budowana na całe życie we wczesnym dzieciństwie. **Społeczno-Emocjonalne:** podejmowanie zwrotów i ryzyka. **Poznawcze:** małe dzieci rozwijają swoje zrozumienie przestrzeni, prędkości i odległości podczas szybkiego zjeżdżania.



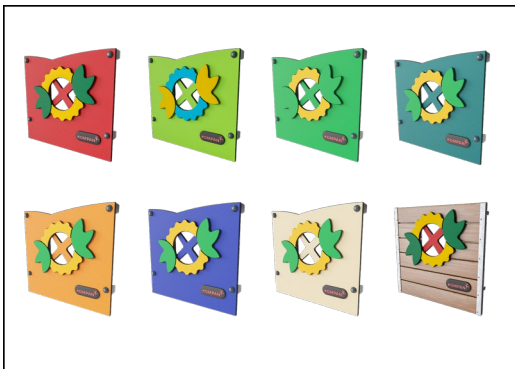
Bujany most

Fizyczne: poczucie równowagi i przestrzeni, oraz trening poprawnej postawy. Bardzo ważne przy kształtowaniu umiejętności siedzenia dłuższy okres czasu w jednym miejscu. **Społeczno-Emocjonalne:** cooperation, turn-taking and friendly competition on the plates.

Cztery Wieże z Siecią & Mostami

PCM400521

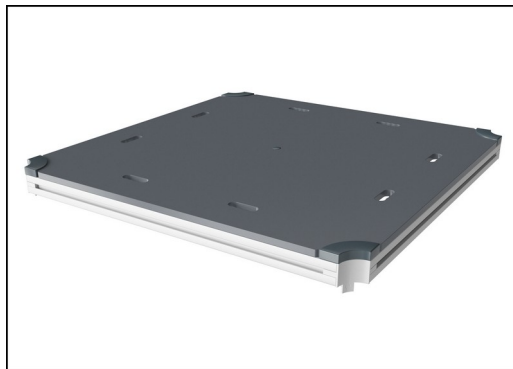
KOMPAN
Let's play



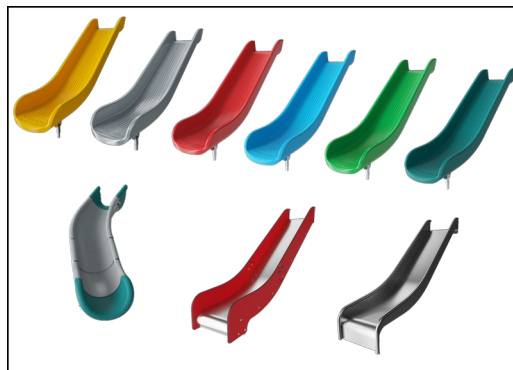
Panele 19mm EcoCore™. EcoCore™ to niezwykle wytrzymały materiał, przyjazny środowisku, który nie tylko może być poddany procesowi recyklingu, ale również jego podstawa wykonana jest w 95% z materiałów pokonsumenckich z recyklingu, wykonanych z zużytych opakowań po żywności. Drewniane panele z impregnowanego i malowanego na brązowo drewna sosnowego z pionowymi profilami stalowymi.



Liny wykonane są ze stabilizowanych promieniami UV splotów PES z wewnętrznym wzmocnieniem z linek stalowych. Owijka poliestrowa wykonana jest w +95% z materiałów pokonsumenckich i jest indukcyjnie wtapiana w każdą żyłę, co zapewnia doskonałą odporność na zużycie i rozerwanie.



Wszystkie platformy są wsparte na unikalnych profilach aluminiowych o niskiej zawartości węgla z wieloma opcjami mocowania. Pomosty w kolorze szarym wykonane są w 75% z poużytkowego materiału PP pochodzącego z odpadów oceanicznych, a ich powierzchnia ma antypoślizgowy wzór i fakturę.



Zjeżdżalnie można wybrać w sześciu różnych kolorach i z trzech materiałów: Proste lub zakrzywione jednoczęściowe, formowane zjeżdżalnie z PE (polietylen), wykonanego w 33% z materiałów pokonsumenckich z recyklingu. Połączone ścianki boczne EcoCore™ i stal nierdzewna. Pełna stal nierdzewna w jednoczęściowej konstrukcji dla bardziej odpornych na wandalizm rozwiązań.



Główne słupy ze stopą stalową ocynkowaną ogniowo są dostępne w różnych wersjach materiałowych: słupki z drewna sosnowego impregnowanego ciśnieniowo, wstępnie ocynkowane wewnątrz i na zewnątrz ze stalowymi słupkami malowanymi proszkiem; aluminium bezołowiowe z z anodyzowanym kolorem górnym wykończeniem; słupy Greenline TexMade wykonane w 95% z pokonsumenckiego przetworzonego PE i odpadów tekstylnych.



Wersje KOMPAN GreenLine zostały zaprojektowane z materiałów najbardziej przyjaznych dla środowiska o najniższym możliwym współczynniku emisji CO2e. Słup TexMade, panele EcoCore™ w 95% pochodzących z recyklingu odpadów pokonsumenckich i pokłady z formowanego PP.

Nr produktu PCM400521-0605

Informacje Dotyczące Instalacji

Max. wysokość upadku	118 cm
Strefa bezpieczeństwa	47,4 m²
Czas instalacji	28,8
Objętość wykopu	0,77 m³
Objętość betonu	0,00 m³
Głębokość podstawy (standardowa)	60 cm
Waga przesyłki	914 kg
Opcje kotwiczenia	W ziemi <input checked="" type="checkbox"/>
	Powierzchnia <input checked="" type="checkbox"/>

Informacje o Gwarancji

EcoCore HDPE	Dożywotnia
Słup	10 lat
Pokłady PP	10 lat
Liny & Sieci	10 lat
Części Zapasowe	10 lat



Dane Dotyczące Zrównoważonego Rozwoju

PCM400521



Od wydobycia surowców do opuszczenia wytwórni A1–A3

Całkowita emisja CO₂

kg CO₂e

CO₂e na kg produktu

kg CO₂e/kg

Materiały pochodzące z recyklingu

%

PCM400521-0651

1.233,99

1,63

69,35

PCM400521-0605

1.847,49

2,87

50,52

Ogólne ramy stosowane dla tych czynników to Środowiskowa Deklaracja Produktu (EPD), która określa ilościowo "informacje środowiskowe dotyczące cyklu życia produktu i umożliwia porównywanie produktów spełniających tę samą funkcję" (ISO, 2006). W niniejszym dokumencie przyjęto strukturę i zastosowano podejście oceny cyklu życia w odniesieniu do całego etapu produktu, od surowców po produkcję (A1-A3).

Kompan A/S

C.F. Tietgens Boulevard 32C
DK-5220 Odense SØ
Denmark



Verification of CO₂ calculation of: Play systems



Data version no. 2023-10-05

The CO₂ calculation and data are in compliance with the principles of a carbon footprint impact according to the GHG protocol (Greenhouse Gas Protocol), Scope 3, cradle to gate related to all individual components in the product category: "Play systems" represented by item no.: PCM200321-0950.

(Scope 3 emissions include emission sources in the upstream and downstream value chain).

Date: 30. October 2023 | Valid until: 30. October 2025

Verified by:

Julie Marie Vejsgaard Larsen, LCA & EPD Consultant

Verification based on report: Validation of CO₂ calculation of 9 categories of Kompan product line, version 1.0, prepared by: Bureau Veritas HSE, Denmark: Julie M. V. Larsen.

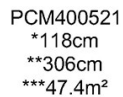
Publication date: 30. October 2023

By Bureau Veritas HSE
www.bureauveritas.dk
+45 7731 1000



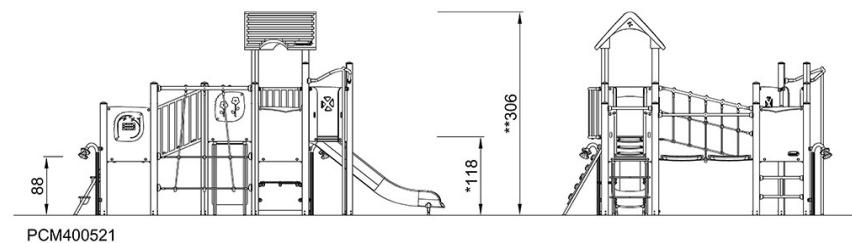
PCM400521

* Max Wys. Upadku | ** Wysokość | *** Strefa Bezpieczeństwa



5 / 09/05/2024

* Max Wys. Upadku | ** Max Wysokość



Dane mogą się zmienić bez powiadomienia.