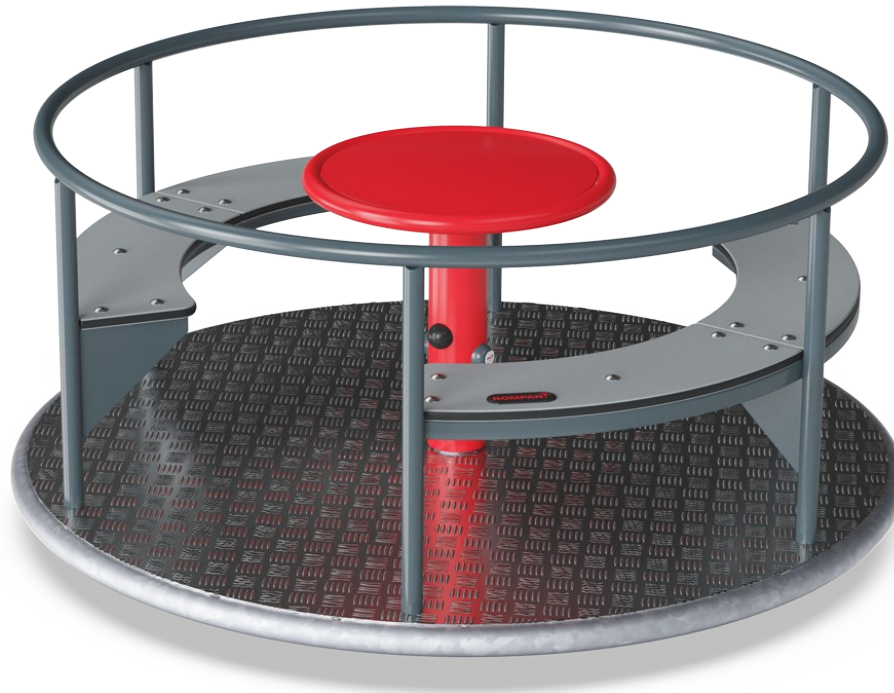


Carosello con Panchina

KPL114

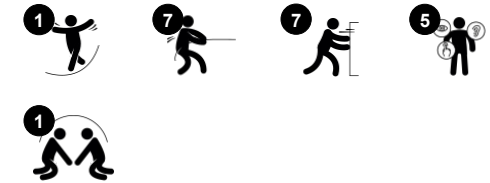
KOMPANI
Let's play



Codice articolo KPL114-0902

Informazioni generali prodotto

Dimensioni (LxLxA)	155x155x71 cm
Età d'uso	2+
Capacità di gioco	8
Opzioni colori	



La giostra rossa che gira attrae bambini e adulti. Con il suo piano girevole e le due panchine rappresenta un gioco sociale di rotazione e i bambini non ne hanno mai abbastanza. La rotazione può essere avviata spingendo o tirando la giostra in movimento dall'esterno. Oppure, quando si è seduti, gli utenti possono utilizzare il piano come base

stabile per far girare la giostra. La forma arrotondata consente agli utenti di stare sia seduti che in piedi. Girare sulla giostra allena il sistema vestibolare e il senso dell'equilibrio. Si tratta di un aspetto fondamentale affinché il bambino possa muoversi nel mondo in modo sicuro. È fondamentale per camminare, correre e persino per essere in grado di stare fermo e

concentrarsi. Quando il senso dell'equilibrio è poco sviluppato, i bambini non possono concentrarsi su altro se non sul mantenere l'equilibrio, seduti o in piedi. Quindi il divertimento e il brivido dello stare sulla giostra hanno uno scopo concreto.



Carosello con Panchina

KPL114

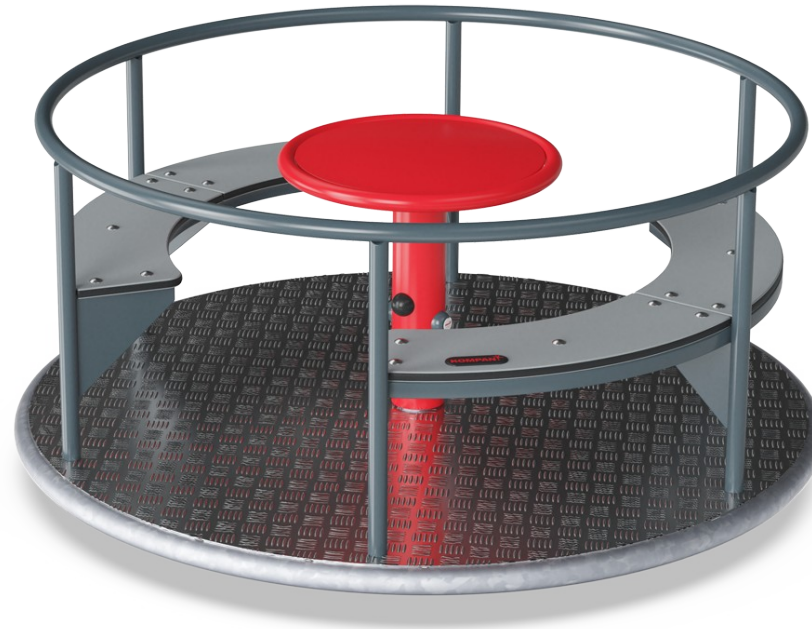
KOMPANI
Let's play



Tavolo centrale

Fisico: allenamento dei muscoli delle mani, delle braccia e del busto durante la rotazione della giostra. **Socio-emotivo:** cooperazione durante la rotazione. Considerare gli altri quando si decide la velocità di rotazione.

Cognitivo: comprensione di causa ed effetto e del pensiero logico per i bambini più piccoli.



Giostra panchina

Socio-emotivo: grandi punti di raccolta posizionati in modo opposto per rendere possibile il contatto visivo. Questo facilita la cooperazione nel far girare la giostra.



Corrimano e pali laterali

Fisico: spingere o tirare la giostra rafforza i muscoli delle braccia e delle gambe. **Socio-emotivo:** spingere e tirare gli altri facilita la cooperazione e l'empatia: quando fermarsi, come fare a turno, ecc.



Rotazione

Fisico: spingendolo o tirandolo in movimento, i bambini utilizzano la loro forza muscolare e rafforzano il loro apparato cardiocircolatorio. La rotazione sviluppa il senso dell'equilibrio e dello spazio durante la corsa. **Socio-emotivo:** ascoltando e scegliendo se andare piano o veloce, i bambini sviluppano le loro capacità di empatia e cooperazione.

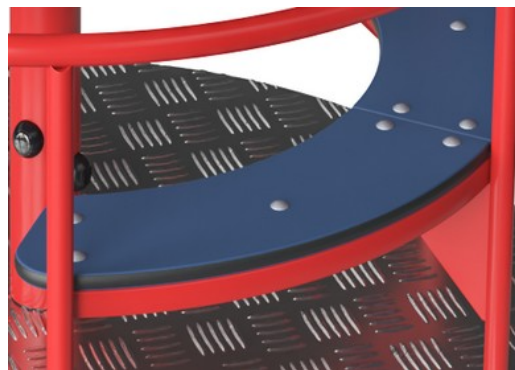
Carosello con Panchina

KPL114

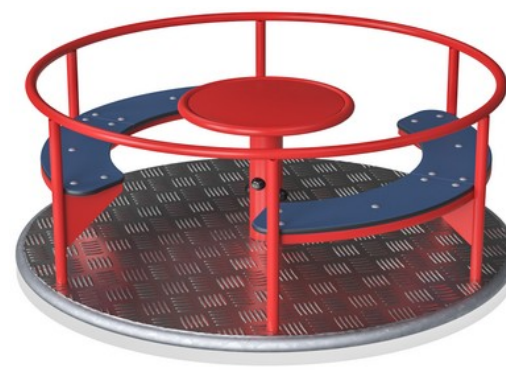
KOMPANI
Let's play



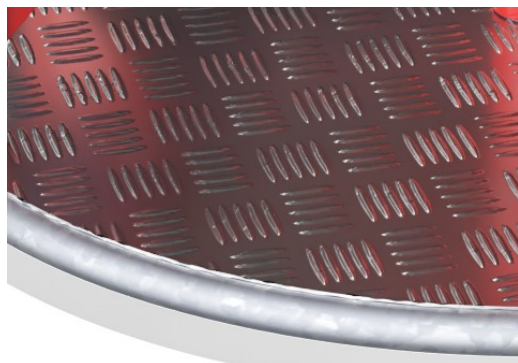
Le superfici in acciaio sono zincate a caldo all'interno e all'esterno con zinco senza piombo e con finitura superiore verniciata a polvere. La zincatura ha un'eccellente resistenza alla corrosione in ambienti esterni e richiede una bassa manutenzione.



I sedili sono realizzati in EcoCore™ da 19 mm. EcoCore™ è un materiale altamente resistente ed ecologico, che non solo è riciclabile dopo l'uso, ma è anche costituito da un nucleo prodotto con materiale riciclato al 100%.



Sistema di cuscinetti progettato per impieghi gravosi con due cuscinetti radiali a una corona di sfere ad alta qualità con tenute in gomma. La struttura del cuscinetto completamente chiusa è lubrificata a vita e posizionata fuori terra.



Pedana in alluminio di alta qualità spesso 3 mm con motivo a trama 2 mm. Questa piastra in alluminio garantisce un gioco sicuro per tutti gli utenti e richiede poca manutenzione.

Codice articolo KPL114-0902

Informazione installazione

Max. altezza di caduta	100 cm
Superficie di sicurezza	24,2 m ²
Tempo d'installazione totale	4,1
Volume di scavo	0,56 m ³
Volume di calcestruzzo	0,50 m ³
Profondità di base (standard)	100 cm
Peso della spedizione	193 kg
Opzioni ancoraggio	Interrato ✓

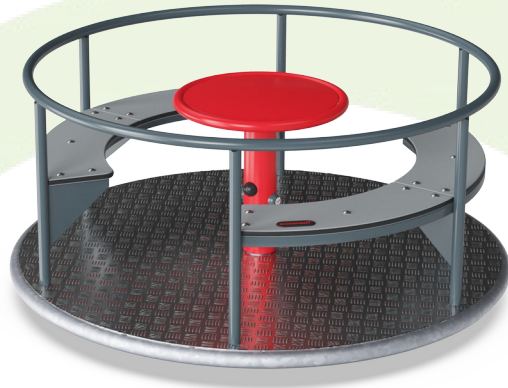
Garanzie

Ponte in alluminio	15 anni
Struttura del cuscinetto	5 anni
Acciaio zincato	Garanzia a vita
Pedana HPL	15 anni
Garanzia pezzi di ricambio	10 anni



Sustainability Data

KPL114



Cradle to Gate A1-A3	Total CO ₂ emission	CO ₂ e/kg	Recycled materials
	kg CO ₂ e	kg CO ₂ e/kg	%
KPL114-0902	527,35	3,20	48,01

The overall framework applied for these factors is the Environmental Product Declaration (EPD), which quantifies "environmental information on the life cycle of a product and enable comparisons between products fulfilling the same function" (ISO, 2006). This follows the structure and applies a Life-Cycle Assessment approach to the entire Product stage from raw material through manufacturing (A1-A3))

Kompan A/S
 C.F. Tietgens Boulevard 32C
 DK-5220 Odense SØ
 Denmark



Verification of CO₂ calculation of: Freestanding play equipment



Data version no. 2023-10-05

The CO₂ calculation and data are in compliance with the principles of a carbon footprint impact according to the GHG protocol (Greenhouse Gas Protocol), Scope 3, cradle to gate related to all individual components in the product category: "Freestanding play equipment" represented by item no.: GXY916012-3417.

(Scope 3 emissions include emission sources in the upstream and downstream value chain).

Date: 30. October 2023 | Valid until: 30. October 2025

Verified by:

Julie Marie Vejsgaard Larsen, LCA & EPD Consultant

Verification based on report: Validation of CO₂ calculation of 9 categories of Kompan product line, version 1.0, prepared by: Bureau Veritas HSE, Denmark: Julie M. V. Larsen.

Publication date: 30. October 2023

By Bureau Veritas HSE
 www.bureauveritas.dk
 +45 7731 1000

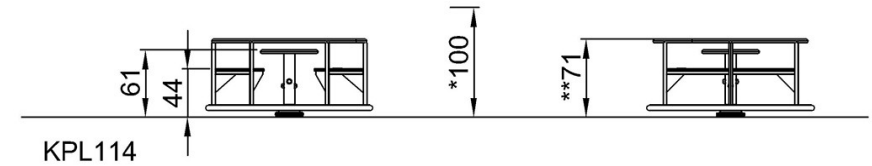
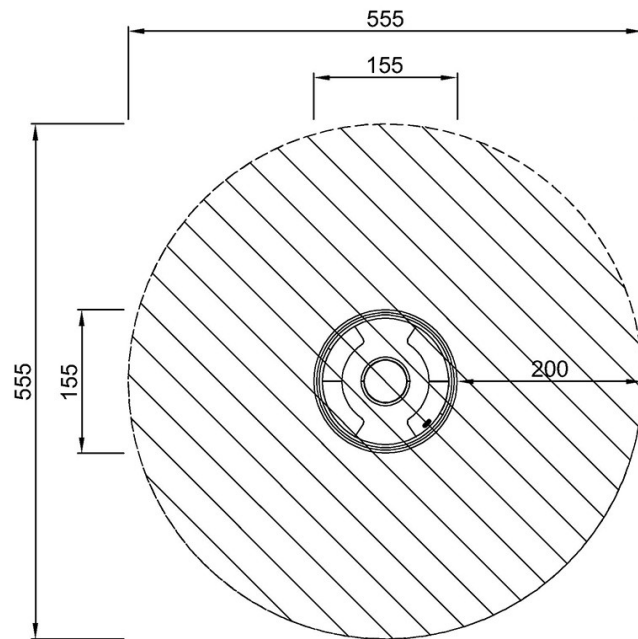


Carosello con Panchina

KPL114

Altezza di caduta massima | Altezza totale | Superficie di sicurezza

Altezza di caduta massima | Altezza totale



KPL114
*100cm
**71cm
***24.2m²

[Fai clic per visualizzare il rapporto VISTA SUPERIORE](#)

[Fai clic per visualizzare il rapporto VISTA LATERALE](#)