

Přestupní plošina

CRP201301

KOMPANI
Let's play



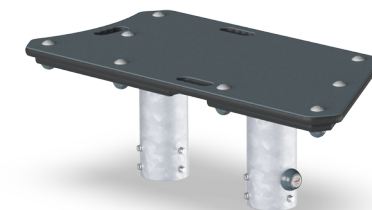
Přestupní plošina usnadňuje přístup i těm nejmenším uživatelům. Platforma je navíc vhodným místem pro odpočinek nebo schůzky dovádějících dětí. Přidání odpočinkových míst a stupínek na dětská hřiště je mnohdy prvek potřebný pro posílení vztahů a vybízí k vzájemným setkání a sdílení zážitků. Usnadňuje také použitelnost pro nejmenší.

Navíc přidává místo pro setkávání opatrovníků nebo rodičů, kteří mohou příležitostně nebo aktivně sledovat hrající si děti.

Položka č. CRP201301-0901

Obecné informace o produktu

Rozměry DxŠxV	418x350x28 cm
Věková skupina	2+
Kapacita (uživatelé)	
Možnosti barev	●



Přestupní plošina

CRP201301



Spodní plošina

Fyzická: lezení nahoru a skákání dolů rozvíjí svalové a motorické dovednosti, například koordinaci, které jsou důležité pro bezpečnou orientaci ve světě. **Sociálně-emocionální:** děti mohou sedět a povídat si spolu. Stupínek pomáhá dětem, které potřebují dodatečnou výšku k manévrování s kohoutkem a vodním kanálem.



Přestupní plošina

CRP201301



Horní deska je vyrobena z panelu Ekogrip®, který se skládá z 15 mm silné PE základny s 3 mm horní vrstvou měkké pryže s protiskluzovým efektem.



Spodní základní deska je vyrobena z 19mm EcoCore™. EcoCore™ je vysoce odolný, ekologický materiál, který je nejen recyklovatelný po použití, ale také je vyroben z více než 95% z post-spotřebních materiálů, jakými jsou např. potravinové obaly.



Naše povrchy z oceli jsou žárově pozinkované bezolovnatým zinkem uvnitř i vně. Galvanizace zajišťuje vynikající odolnost proti korozi v okolním prostředí a bezúdržbovost.

Položka č. CRP201301-0901

Informace o instalaci

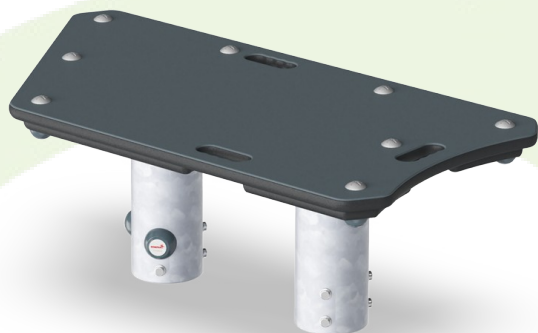
Maximální výška pádu	28 cm	
Bezpečnostní povrchová plocha	11,9 m²	
Celková doba instalace	2,4	
Objem výkopu	0,05 m³	
Objem betonu	0,00 m³	
Hloubka základu (standard)	85 cm	
Hmotnost dodávky	37 kg	
Možnosti ukotvení	Na povrchu	✓
	V zemi	✓

Informace o záruce

EcoCore HDPE	Celoživotní
Galvanizovaná ocel	Celoživotní
Zaručené náhradní díly	10 let

Data o Udržitelnosti

CRP201301



Výrobní cyklus A1-A3	Celkové emise CO ₂	CO ₂ e na kg	Recyklované materiály
	kg CO ₂ e	kg CO ₂ e/kg	%
CRP201301-0901	71,62	2,46	46,17

Celkovým rámcem uplatňovaným pro tyto faktory je Environmentální prohlášení o produktu (EPD), které kvantifikuje „environmentální informace o životním cyklu produktu a umožňuje srovnání mezi produkty, které plní stejnou funkci“ (ISO, 2006). Řídí se vnitřním uspořádáním a uplatňuje přístup k posuzování životního cyklu po celou fázi produktu od suroviny až po dokončení výroby (A1-A3).

KOMPAN
Let's play

Kompan A/S

C.F. Tietgens Boulevard 32C
DK-5220 Odense SØ
Denmark



Verification of CO₂ calculation of: Corocord



Data version no. 2023-10-05

The CO₂ calculation and data are in compliance with the principles of a carbon footprint impact according to the GHG protocol (Greenhouse Gas Protocol), Scope 3, cradle to gate related to all individual components in the product category: "Corocord" represented by item no.: COR314011-1101.

(Scope 3 emissions include emission sources in the upstream and downstream value chain).

Date: 30. October 2023 | Valid until: 30. October 2025

Verified by:

Julie Marie Vejsgaard Larsen, LCA & EPD Consultant

Verification based on report: Validation of CO₂ calculation of 9 categories of Kompan product line, version 1.0, prepared by: Bureau Veritas HSE, Denmark: Julie M. V. Larsen.

Publication date: 30. October 2023

By Bureau Veritas HSE
www.bureauveritas.dk
+45 7731 1000

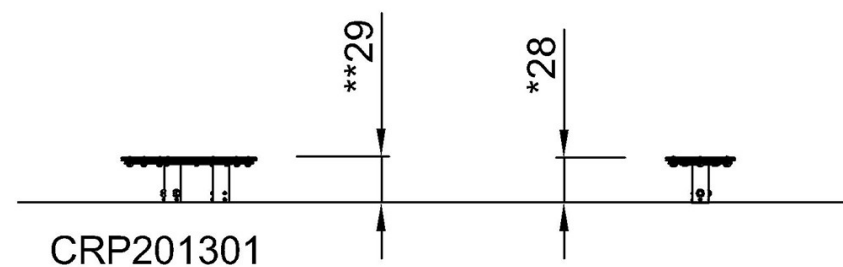
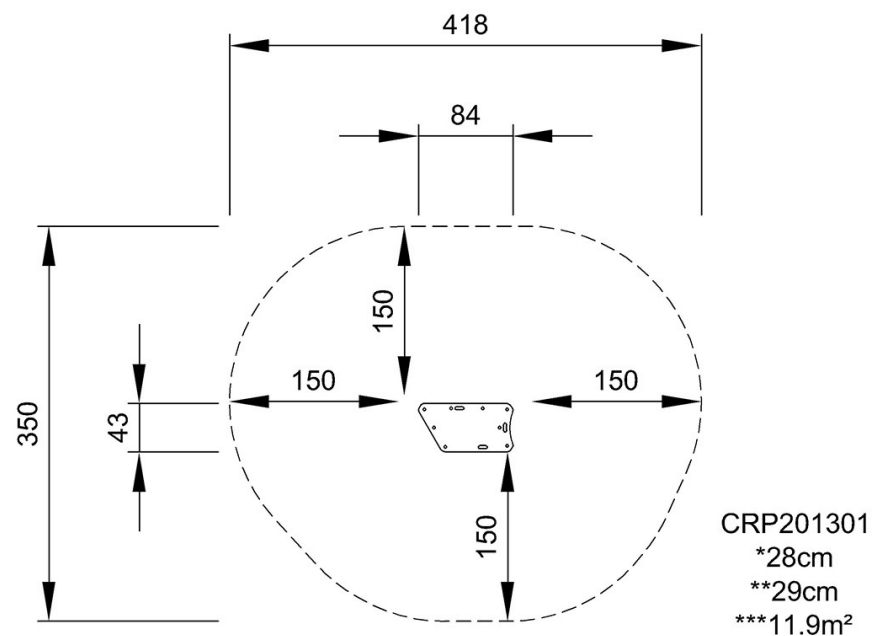


Přestupní plošina

CRP201301

* Maximální výška pádu | ** Celková výška | *** Bezpečnostní povrchová plocha

* Maximální výška pádu | ** Celková výška



[Kliknutím zobrazíte poměr zobrazení POHLED SHORA](#)

[Kliknutím zobrazíte poměr stran BOČNÍ POHLED](#)