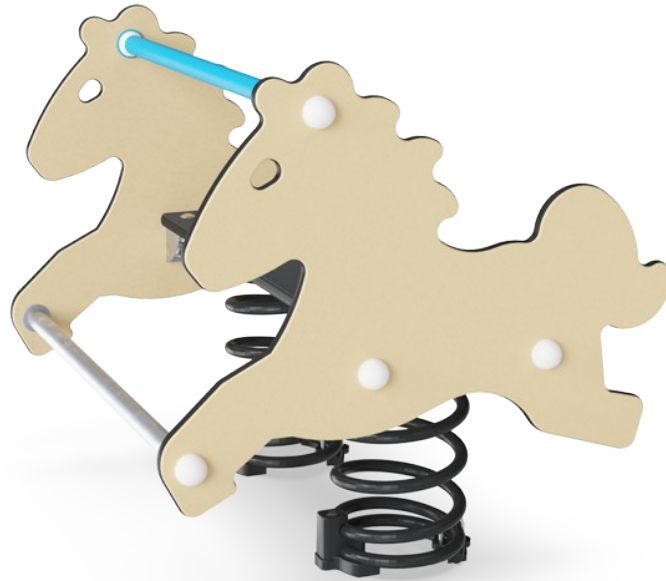


Horse, Double

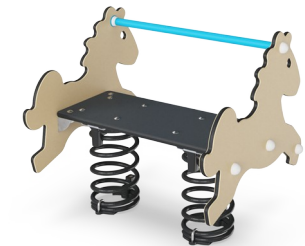
PCM106



产品编号 PCM106-0401

产品信息概览

长宽高尺寸	75x72x72 cm
适用年龄段	1+
容纳人数	2
颜色选择	●



Double Horse 是一项极具吸引力的游乐场活动。孩子们可以通过移动身体来控制游戏，让马儿摇摆。当 Double Horse 对他们的动作做出反应时，他们总是乐此不疲。两侧支撑坐姿，脚部和手部固定装置提供了稳定支撑点，从而产生摇摆运动。

Double Horse 上有足够的空间容纳两个孩子，这可以创造积极的社交互动。在 Double Horse 上摇摆还有利于体能发展和认知能力的发展。当

孩子们开始了解自己的身体和动作之间的联系时，他们就会开始将一系列身体动作和感觉与认知联系起来。马儿的主题将开启孩子的想象力，并鼓励他们进行精彩的身体游戏和想象游戏。



Horse, Double

PCM106



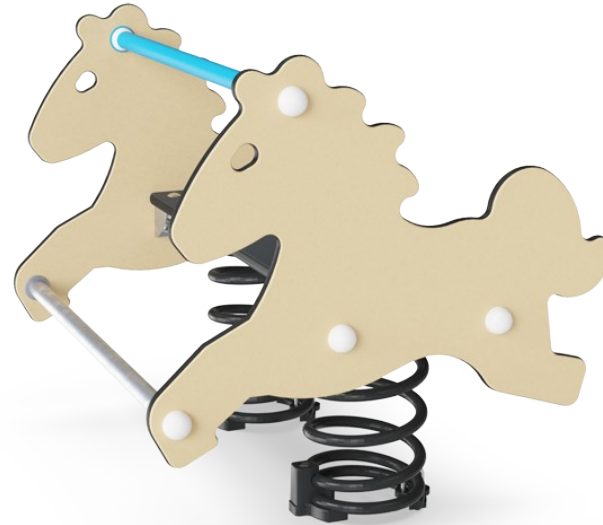
手撑

身体素质：可以握住手柄的更多部位，确保良好的握力，这对于剧烈摇摆是必不可少的，可以训练手部和手臂肌肉。



脚步支撑

身体素质：脚踏板可支持剧烈摇晃。摇晃能刺激平衡感和空间感，而平衡感和空间感是安全行走世界的基础。



弹簧

身体素质：对动作的反应增强了对空间感和平衡感的训练，这些都是基本的运动技能，有助于提高孩子在椅子上坐稳的能力，而这需要良好的平衡感。**认知能力：**训练对因果关系的理解：当移动身体时，物体会随之移动。



游戏主题

认知能力：鼓励戏剧游戏，刺激儿童语言和交流能力的发展。

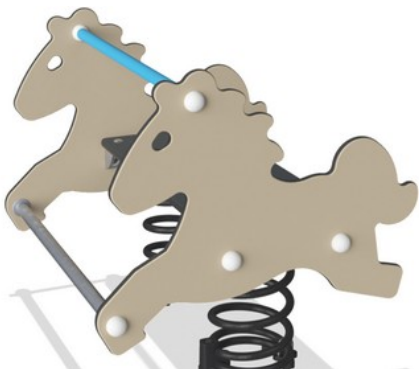


双人座椅选择

社交情感：两人一起摇摆可以训练合作能力。和他人的身体接触对于儿童的成长是有益的，这可以通过降低皮质醇（压力荷尔蒙）水平来衡量。

Horse, Double

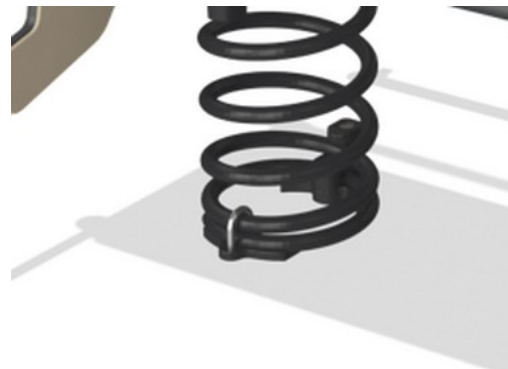
PCM106



19 毫米 EcoCore™ 面板。EcoCore™ 是一种高度耐用、环保的材料，不仅在使用后可回收利用，而且还包含由 100 % 食品包装可循环材料制成的芯。



KOMPAN 弹簧由符合 EN10270 的优质弹簧钢制成。弹簧通过磷化处理进行清洁，然后将其涂上环氧底漆和聚酯粉末涂料作为上光油。弹簧通过独特的防夹配件固定，以实现最大的安全性和较长的使用寿命。



弹簧通过独特的防夹配件固定，以实现最大的安全性和较长的使用寿命。

产品编号 PCM106-0401

安装信息

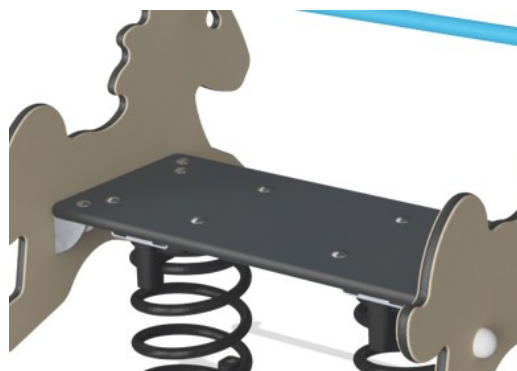
最大跌落高度	60 cm
安全面积	8.7 m ²
安装总时长	2.8
开挖量	0.27 m ³
混凝土使用量	0.00 m ³
标准入地深度	42 cm
运输重量	59 kg
固定选项	入地 ✓ 地表 ✓

质保信息

EcoCore HDPE	终身质保
承保零部件	10 年
弹簧	5 年



手柄由具有出色冲击强度的聚丙烯 PP 制成，可在较大的温度范围内使用。

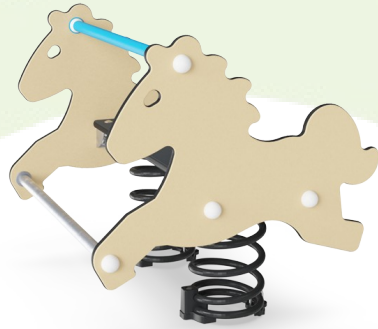


座椅由 HPL 制成，厚度为 17.8mm，具有很高的耐磨强度和独特的 KOMPAN 防滑表面纹理。



Sustainability Data

PCM106



从原材料到成品

CO₂ 排放总量

kg CO₂e

CO₂ 排放量 / 千克

kg CO₂e/kg

回收的原料

%

PCM106-0401

123.30

2.20

44.18

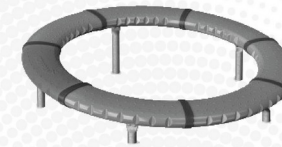
这些因素采用的总体框架为环保产品声明 (EPD), 该声明可量化“产品生命周期的环保信息, 并对相同功能的产品进行对比” (ISO, 2006)。在遵循该框架的同时, 对从原材料到制造的整个产品阶段 (A1-A3) 应用生命周期评估法。

Kompan A/S

C.F. Tietgens Boulevard 32C
DK-5220 Odense SØ
Denmark



Verification of CO₂ calculation of: Freestanding play equipment



Data version no. 2023-10-05

The CO₂ calculation and data are in compliance with the principles of a carbon footprint impact according to the GHG protocol (Greenhouse Gas Protocol), Scope 3, cradle to gate related to all individual components in the product category: "Freestanding play equipment" represented by item no.: GXY916012-3417.

(Scope 3 emissions include emission sources in the upstream and downstream value chain).

Date: 30. October 2023 | Valid until: 30. October 2025

Verified by:

Julie Marie Vejsgaard Larsen, LCA & EPD Consultant

Verification based on report: Validation of CO₂ calculation of 9 categories of Kompan product line, version 1.0, prepared by: Bureau Veritas HSE, Denmark: Julie M. V. Larsen.

Publication date: 30. October 2023

By Bureau Veritas HSE
www.bureauveritas.dk
+45 7731 1000

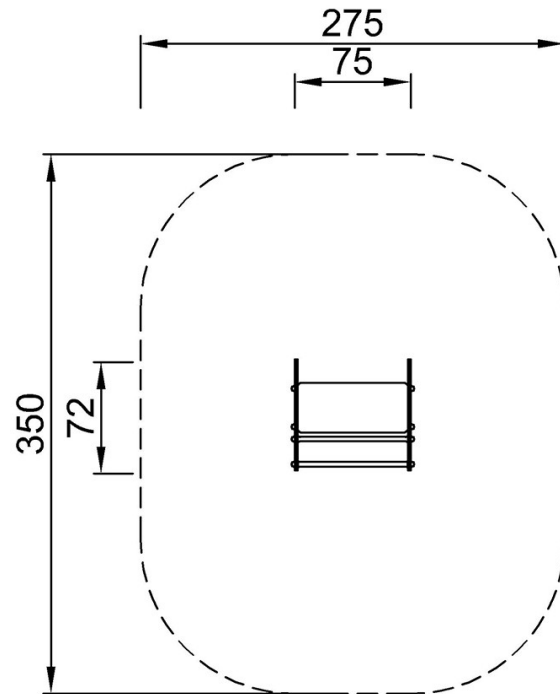


Horse, Double

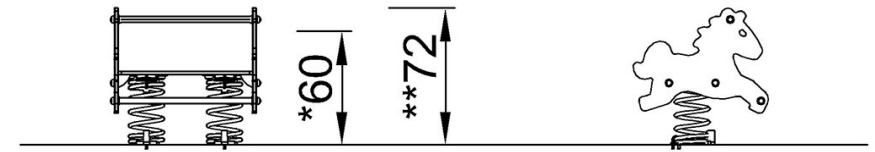
PCM106

最大跌落高度 | 总高度 | 安全区域

最大跌落高度 | 总高度



PCM106
*60cm
**72cm
*** 8.7m²



PCM106

[点击查看俯视图](#)

[点击查看侧面图](#)